

Εισαγωγή:

Αυτό είναι ένας ελεγκτής έξυπνη ηλιακή επιβάρυνση η οποία έχει προηγμένη τεχνολογία MPPT. [ελεγκτή της ηλιακής φόρτισης](#) είναι ένα από τα σημαντικά μέρη στην off-grid ηλιακό σύστημα. Για να έχουμε την προηγμένη τεχνολογία MPPT, ο ελεγκτής μπορεί να εντοπίσει τη μέγιστη ισχύ με 99% απόδοση μετατροπής. MPPT μικροεπεξεργαστή, στο εσωτερικό του ελεγκτή, με αποτέλεσμα το 30% περισσότερο ρεύμα φόρτισης με σημαντικά λιγότερη ενέργεια από την παράδοση. Εκτός από αυτό, ευκολότερη εγκατάσταση και υποστήριξη για την επέκταση του όγκου είναι άλλα πλεονεκτήματα. Μπορεί επίσης να αποθηκεύσει ενέργεια σε διαφορετικά είδη μπαταριών. Παρέχουμε επιλογή της μπαταρίας (εξαερώθηκε, Sealed, Gel, NiCd).

Χαρακτηριστικό:

λειτουργία φόρτισης 1.MPPT, μετατροπή απόδοση έως και 99%, μπορεί να εξοικονομήσει το 30% ~ 60% της ηλεκτρικής ενέργειας από τις παραδοσιακές ελεγκτή.

2.Με υψηλής απόδοσης σύστημα λειτουργίας MPPT και την υιοθέτηση TI28035 τσιπ, κάνει το Solar ποσοστό πάνελ χρησιμοποίησης μέχρι 99%.

Ευφυής σχεδιασμός, η συσκευή μπορεί να αναβαθμιστεί σε απευθείας σύνδεση, οι πελάτες απολαμβάνουν την υπηρεσία δια βίου αναβάθμιση.

4.Compliance με το περιβάλλον 2002/95 / ΕΚ προστασία της ζήτησης, δεν περιλαμβάνει το κάδμιο, υδριδίου και το φθόριο

5.Adopting τα γνωστά συστατικά της μάρκας, οι συσκευές μπορούν να υποστούν τη θερμοκρασία όχι μικρότερη από 105 °C διάρκεια ζωής .Το έχει σχεδιαστεί για να επεκταθεί σε 10 χρόνια στη θεωρία.

6.Charge λειτουργία: τρία στάδια (γρήγορη φόρτιση, σταθερή χρέωση, κυμαινόμενη επιβάρυνση)

7.12V / 24V / 48V / 96V αυτόματη σύστημα αναγνωρίζει για εύκολο έλεγχο.

8. 12V / 24V / 48V συστήματος μέγιστη ηλιακή εισόδου είναι DC 150V, σύστημα 96V μέγιστη ηλιακή εισόδου είναι DC 300V?

Τύπος 9.Connected μπαταρίας επιλογής: σφραγισμένες μολύβδου οξέος, εξαερώνονται, Gel, NiCd μπαταρία. μπορούν επίσης να ορίζονται και άλλοι τύποι μπαταριών.

10. LCD και LED δείχνουν όλα τα είδη των παραμέτρων, όπως τα προϊόντα μοντέλο, τάση εισόδου ΦΒ, την τάση της μπαταρίας, ρεύμα φόρτισης, χρεώνουν δύναμη, την κατάσταση εργασίας, και μπορεί επίσης να προσθέσει το όνομά customers'company και την ιστοσελίδα.

11. Ανακοίνωση Ανακοίνωση Port.RS232 μπορεί να παρέχει το πρωτόκολλο επικοινωνίας, Αυτό το κάνει η ενιαία και ολοκληρωμένη διαχείριση των πιο βολικό για τους πελάτες.

12. Με την παροχή ενός Microsoft με τη σύνδεση με τον υπολογιστή που μπορεί να δείχνουν την κατάσταση λειτουργίας και όλες τις παραμέτρους σε 7 γλώσσες.

13. Extensible LAN τηλεχειριστήριο.

14.Equipment ακεραιότητα: ελεγκτής + CD-ROM (λογισμικό μικροϋπολογιστών) + καλώδιο επικοινωνίας + τερματικά Anderson?

15.CE, ROHS, FCC, PSE πιστοποιήσεις approved.The συσκευή επίσης μπορεί να υποστηρίξει για να περάσει τις άλλες πιστοποιήσεις.

16. 2 χρόνια εγγύηση. Και 3 ~ 10 χρόνια εκτεταμένη υπηρεσία εγγύησης μπορεί επίσης να παρέχονται.



παράμετρος:

| Μοντέλο: I-P-MSC-DC96V-series | 20A | 30A |
|-------------------------------|--|---------------------|
| Λειτουργία φόρτισης | Παρακολούθηση Σημείο μέγιστης ισχύος | |
| Μέθοδος | 3 στάδια: γρήγορη φόρτιση (MPPT), σταθερής τάσης, κυμαινόμενη επιβάρυνση | |
| Τύπος συστήματος | DC12V / 24V / 48V / 96V | αυτόματη αναγνώριση |
| Τάση συστήματος | σύστημα 12V | DC9V ~ DC15V |
| | σύστημα 24V | DC18V ~ DC30V |
| | 48Vsystem | DC36V ~ DC60V |
| | 96Vsystem | DC72V ~ DC120V |
| Soft Start Time | 12V / 24V / 48V / 96V | ≤10S |
| Δυναμική Απόκριση | 12V / 24V / 48V / 96V | 500us |
| Χρόνος επαναφοράς | | |
| Αποδοτικότητα μετατροπής | 12V / 24V / 48V / 96V | ≥96.5%, ≤99% |
| PV Modules Αξιοποίηση Τιμή | 12V / 24V / 48V / 96V | ≥99% |
| Χαρακτηριστικά εισόδου | | |
| MPPT Τάση εργασίας και Range | σύστημα 12V | DC18V ~ DC150V |
| | σύστημα 24V | DC34 ~ DC150V |
| | σύστημα 48V | DC65 ~ DC150V |
| | 96Vsystem | DC125 ~ DC300V |

| | | | |
|--|---|--|-------|
| Χαμηλής Τάσης Σημείο Εισόδου Προστασία | σύστημα 12V | DC16V | |
| | σύστημα 24V | DC30V | |
| | σύστημα 48V | DC60V | |
| | 96Vsystem | DC120V | |
| Χαμηλής Τάσης Σημείο Ανάκτησης εισόδου | σύστημα 12V | DC22V | |
| | σύστημα 24V | DC34V | |
| | σύστημα 48V | DC65V | |
| | 96Vsystem | DC125V | |
| Max DC Τάση | / 24V / 48V συστήματος 12V | DC160V | |
| | 96Vsystem | DC300V | |
| Εισόδου Υπέρτασης Σημείο Προστασίας | / 24V / 48V συστήματος 12V | DC150 | |
| | 96Vsystem | DC300V | |
| Εισόδου Υπέρταση Σημείο Ανάκτησης | / 24V / 48V συστήματος 12V | DC145V | |
| | 96Vsystem | DC295V | |
| Max. φωτοβολταϊκή ισχύς | σύστημα 12V | 280W | 450W |
| | σύστημα 24V | 560W | 850W |
| | σύστημα 48V | 1120W | 1700W |
| | 96Vsystem | 2240W | 3400W |
| Χαρακτηριστικά εξόδου | | | |
| Τύποι επιλέξιμο Μπαταρία (Προεπιλεγμένοι τύποι είναι η μπαταρία GEL) | 12V / 24V / 48V / 96Vsystem | Σφραγισμένες μολύβδου οξέος, εξαερώνονται, Gel, NiCd μπαταρία (Άλλοι τύποι μπαταριών επίσης μπορεί να οριστεί) | |
| σταθερή τάση | 12V / 24V / 48V / 96Vsystem | Παρακαλώ ελέγξτε την τάση φόρτισης σύμφωνα με την μπαταρία έντυπο τύπο. | |
| Κυμαινόμενη επιβάρυνση Τάσης | 12V / 24V / 48V / 96Vsystem | | |
| Πάνω από Χρέωση τάσης Προστασίας | σύστημα 12V | 14.6V | |
| | σύστημα 24V | 29.2V | |
| | σύστημα 48V | 58.4V | |
| | σύστημα 96V | 116.8V | |
| Ονομαστικό ρεύμα εξόδου | 12V / 24V / 48V / 96Vsystem | 20A | 30A |
| Περιορισμού ρεύματος Προστασία | 12V / 24V / 48V / 96Vsystem | 25A | 35A |
| Συντελεστής θερμοκρασίας | 12V / 24V / 48V / 96Vsystem | ± 0,02% / °C | |
| Αντιστάθμιση θερμοκρασίας | 12V / 24V / 48V / 96Vsystem | 14.2V- (Η υψηλότερη θερμοκρασία των 25 °C) * 0.3 | |
| Έξοδος Το Κύμα (κορυφή) | 12V / 24V / 48V / 96Vsystem | 200mV | |
| Έξοδος Ακρίβεια τάσης Σταθερότητας | 12V / 24V / 48V / 96Vsystem | ≤ ± 1,5% | |
| Απεικόνιση | | | |
| οθόνη LCD | Εισόδου, η παράμετρος εξόδου και ισχύ εξόδου κλπ (Ελέγξτε τις οδηγίες της οθόνης LCD) | | |
| Οθόνη LED | 3 LED δηλώνει: Σφάλμα δείχνουν φως, χρέωση δείχνουν το φως, πηγή ενέργειας υποδεικνύουν φωτός (ελέγξτε το LED χρήσης) | | |
| Έλεγχος λογισμικού μέσω υπολογιστή (θύρα επικοινωνίας) | RS232 (αντιστοίχιση) ή LAN (προαιρετικό) | | |
| Προστασία | | | |
| Εισόδου Προστασίας Χαμηλής Τάσης | Ελέγξτε τα χαρακτηριστικά εισόδου | | |
| Εισόδου Προστασία από υπέρταση | Ελέγξτε τα χαρακτηριστικά εισόδου | | |
| Προστασία αντιστροφή πολικότητας εισόδου | Ναί | | |
| Έξοδος από υπέρταση Προστασία | Ελέγξτε τα χαρακτηριστικά εξόδου | | |
| Έξοδος Προστασία πολικότητας | Ναί | | |
| Προστασία από βραχυκύκλωμα | Ανάκτηση μετά την εξάλειψη του σφάλματος βραχυκυκλώματος, δεν υπάρχει πρόβλημα για την μακροπρόθεσμη βραχυκυκλώματος | | |
| Προστασία της θερμοκρασίας | 95 °C | | |
| προστασία θερμοκρασίας | Πάνω από 85 °C, να μειώσει την ισχύ εξόδου, μειώνουν 3A ανά βαθμό. | | |
| Άλλες παράμετροι | | | |
| Θόρυβος | ≤40dB | | |

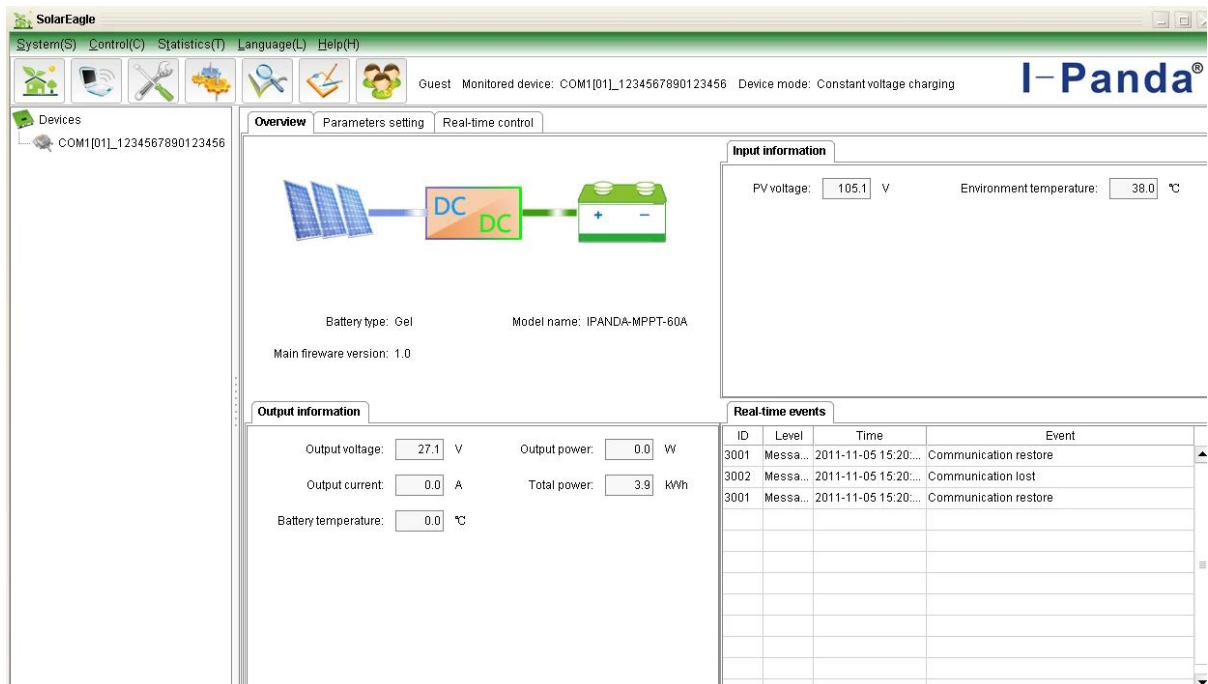
| | |
|------------------------------|---|
| θερμικές μεθόδους | Αναγκαστική ψύξη του αέρα, το ποσοστό ταχύτητα του ανεμιστήρα ρυθμίζεται από τη θερμοκρασία, όταν η εσωτερική θερμοκρασία είναι πολύ χαμηλή, ανεμιστήρα έτρεξε αργά ή να σταματήσει? όταν ελεγκτή σταματήσει να λειτουργεί, ανεμιστήρας σταματήσει, επίσης, έτρεξε. |
| εξαρτήματα | Μάρκας κόσμο των πρώτων υλών. Συμμόρφωση με τα πρότυπα της ΕΕ. Όλα ονομαστική θερμοκρασία των ηλεκτρολυτικών πυκνωτών όχι λιγότερο από 105 °C |
| Μυρωδιά | Δεν περιέργη μυρωδιά και και τοξικές ουσίες. |
| Προστασία του περιβάλλοντος | Γνωρίστε την οδηγία 2002/95 / ΕΚ, δεν υδριδίου κάδμιο και το φθόριο |
| Φυσικός | |
| Μέτρηση DxWxH (mm) | 270 * 185 * 90 |
| N.G (kg) | 3 |
| G.N (kg) | 3.6 |
| Χρώμα | Μπλε / πράσινο (προαιρετικό) |
| Ασφάλεια | CE, RoHS, PSE, FCC |
| EMC | EN61000 |
| Τύπος Μηχανολόγων Προστασίας | IP21 |
| Περιβάλλο | |
| Υγρασία | 0 ~ 90% RH (χωρίς συμπυκνώνονται) |
| Υψόμετρο | 0 ~ 3000m |
| Θερμοκρασία λειτουργίας | -20 °C ~ + 40 °C |
| Θερμοκρασία αποθήκευσης | -40 °C ~ + 75 °C |
| Ατμοσφαιρική πίεση | 70 ~ 106kPa |

Οι προδιαγραφές είναι μόνο για αναφορά. Μπορούν να αλλάξουν χωρίς προηγούμενη ειδοποίηση. Παρέχουμε ΚΑΕ και ODM service. The 36V / 72V / 96V μοντέλο, επίσης, μπορεί να γίνει έθιμο για σας.

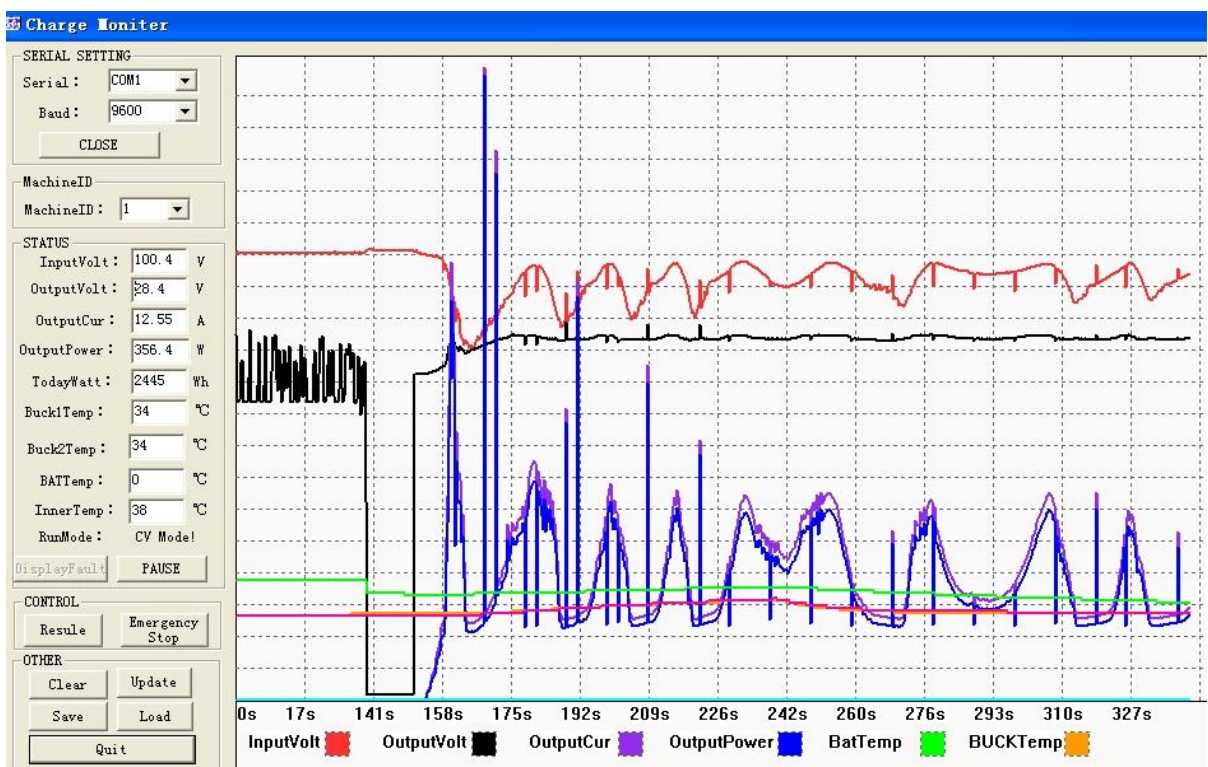
Εικόνες:



Τα αριθμητικά στοιχεία του υπολογιστή Firmware και Δοκιμών Λογισμικού



Σχήμα 1: PC Firmware



Εικόνα: δοκιμές του λογισμικού

εφαρμογές

1. Η βιομηχανική, εμπορική, οικιακά off-grid σύστημα ηλιακής ενέργειας