

Εισαγωγή

Αυτό είναι ένα [ηλιακή επιβάρυνση ελεγκτή 20A ~ 30A](#) ότι έχουν αυτόματη max. σε power point λειτουργία παρακολούθησης με υψηλή απόδοση ότι σχεδόν το 30% ~ 60% υψηλότερη από ό, τι τα παραδοσιακά ρυθμιστή φορτίου. Διαθέτει επίσης τις λειτουργίες της τάσης του συστήματος αυτόματης αναγνώρισης, ευρύ χτύπησε εισόδου ΦΒ, υπεύθυνος για όλα τα είδη της μπαταρίας, αυτόματο έλεγχο απαλλαγής, RS 232 λειτουργία επικοινωνίας / LAN και ούτω καθεξής. Είναι πολύ high-end προϊόν για την αγορά ηλιακής ενέργειας με τον καλύτερο συνεργάτη του [I-P-TPI2 μοντέλο Inverter / Charger / UPS](#).



Εφαρμογή

1. Η βιομηχανική, εμπορική, νοικοκυριό εκτός δικτύου σύστημα παραγωγής ηλιακής ενέργειας
2. Κινητά εκτός δικτύου σύστημα παραγωγής ηλιακής ενέργειας
3. σταθμούς βάσης Επικοινωνίας
4. Νέες επιχειρηματικές ενεργειακή εκπαίδευση
5. [Ηλιακό Σύστημα Παρακολούθησης](#)
6. ηλιακή Street φωτισμού

Λόγοι για να επιλέξετε

1. 30% -60% ηλιακούς συλλέκτες αποθηκεύονται
- 1) απόδοση μετατροπής 95% -99%, να λάβει περισσότερα από τους ηλιακούς συλλέκτες
- 2) Χρέωση για όλα τα είδη των μπαταριών, το στάδιο 3 χρέωση για την προστασία της μπαταρίας. Μειώστε την κατανάλωση, το κόστος σωθεί.
2. Τα δεδομένα που παρακολουθεί και να ρυθμίσετε. Παραμέτρους από ηλιακούς συλλέκτες όπως χρέωση ρεύματος / τάσης και τη διεύθυνση IP πύλης, η συνολική παραγωγή ενέργειας, κλπ μπορούν να έδειξε. 4 είδη DC έλεγχο του φορτίου, αυτόματα και να σώσει energy τόσο από την ανθρώπινη και ηλιακή.
3. Lan communication και θύρα RS232.
4. Λογισμικού για την παρακολούθηση 100pcs εξοπλισμών ταυτόχρονα σε μία οθόνη ενός υπολογιστή.

Χαρακτηριστικά

1. χρέωση MPPT λειτουργίας, η αποδοτικότητα μετατροπής μέχρι 99%
2. 12V / 24V / 48V αυτόματη σύστημα αναγνωρίζει?
3. Ευρύ φάσμα των φωτοβολταϊκών εισόδου με max. είναι DC150V.
4. Απεριόριστη παράλληλη σύνδεση
5. Εφημερίδα λειτουργία, Αποθήκευση σύνολο λειτουργία, ημερομηνία, ώρα, δυναμικό παραγωγής και ούτω καθεξής. Λειτουργία 6.Charge: τρία στάδια (γρήγορη φόρτιση, σταθερή χρέωση, κυμαινόμενη επιβάρυνση) .είναι παρατείνει τη διάρκεια ζωής των μπαταριών.
- 7.Discharge λειτουργία: ON Λειτουργία / OFF, λειτουργία ελέγχου διπλό χρόνο, τρόπο ελέγχου φωτοβολταϊκή τάση, φωτοβολταϊκή τάση + λειτουργία χρονική καθυστέρηση και ούτω καθεξής.
8. Συνιστώμενη τύπους μπαταριών: σφραγισμένες μολύβδου οξέος, εξαερώνονται, τζελ, NiCd μπαταρία. μπορούν επίσης να ορίζονται και άλλοι τύποι μπαταριών.
9. Most πληροφορίες θα μπορούσαν να προβλέψουν με οθόνη LCD και LED, όπως: Μοντέλο όχι, φωτοβολταϊκή τάση εισόδου, τον τύπο της μπαταρίας, η τάση της μπαταρίας, ρεύμα φόρτισης, η φόρτιση εξουσία, το καθεστώς εργασίας και ούτω καθεξής. Επίσης, τα στοιχεία των πελατών του, όπως το όνομα της εταιρείας, η ιστοσελίδα και το λογότυπο μπορεί να προστεθεί στο λογισμικό Solar Eagle.
- θύρα επικοινωνίας 10.RS232 και LAN. IP και Πύλη διεύθυνση θα μπορούσε να είναι χρήστης ορίσει την ικανοποίηση της παγκόσμιας πρωτόκολλο επικοινωνίας area.And μπορεί να παρασχεθεί για να βοηθήσουμε τους πελάτες να διαχειρίζονται

όλες τις πληροφορίες.

11. Η λογισμικού ανώτερο υπολογιστή εμφανίζεται σε 11 γλώσσες, θα μπορούσε να δείξει τις παραμέτρους κατάστασης εργασίας και σύνολο του συστήματος εκκίνησης.

12. With έξυπνο σχεδιασμό, η συσκευή μπορεί να αναβαθμιστεί σε απευθείας σύνδεση δια βίου.

13. Adopting τα γνωστά συστατικά μάρκα, οι συσκευές μπορούν να υποστούν τη θερμοκρασία όχι μικρότερη από 105 ° διάρκεια ζωής. Η έχει σχεδιαστεί για χρήση για 10 χρόνια στη θεωρία.

14. Compliance με το περιβάλλον 2002/95 / EK προστασία της ζήτησης, δεν περιλαμβάνει το κάδμιο, υδριδίου και το φθόριο κλπ υλικό

15. Equipment ακεραιότητα: ελεγκτής + CD-ROM (λογισμικό μικροϋπολογιστών) + καλώδιο επικοινωνίας + θερμοκρασία ανίχνευσης καλωδίων + ακροδέκτες Anderson?

16. CE, ROHS πιστοποιήσεις εγκριθεί.

παράμετρος

ΜΟΝΤΕΛΟ: I-P-SMART2-20A / 25A / 30A-σειράς		20A	25A	30A
Λειτουργία φόρτισης		Παρακολούθηση Σημείο μέγιστης ισχύος		
Λειτουργία εκκίνησης		Ευφυής έλεγχος		
Τύπος συστήματος		12V 24V 48V Αυτόματη αναγνώριση		
Soft Start Time		≤10S		
Δυναμική Απόκριση Χρόνος επαναφοράς		500us		
Αποδοτικότητα μετατροπής		≥96.5%, ≤99%		
PV Modules Αξιοποίηση Τιμή		≥99%		
ΧΑΡΑΚΤΗΡΙΣΤΙΚΑ ΕΙΣΟΔΟΣ				
MPPT Τάση εργασίας και Range	σύστημα 12V	DC18V ~ DC150V		
	σύστημα 24V	DC34 ~ DC150V		
	σύστημα 48V	DC65 ~ DC150V		
Χαμηλής Τάσης Σημείο Εισόδου Προστασία	σύστημα 12V	DC16V		
	σύστημα 24V	DC30V		
	σύστημα 48V	DC60V		
Χαμηλής Τάσης Σημείο Ανάκτησης εισόδου	σύστημα 12V	DC22V		
	σύστημα 24V	DC34V		
	σύστημα 48V	DC65V		
Max. DC Τάση Εισόδου Υπέρτασης Σημείο Προστασίας		DC160V		
Εισόδου Υπέρταση Σημείο Ανάκτησης		DC150		
Εισόδου Υπέρταση Σημείο Ανάκτησης		DC145V		
Max. φωτοβολταϊκή ισχύς	σύστημα 12V	286W	357W	429W
	σύστημα 24V	572W	715W	858W
	σύστημα 48V	1144W	1430W	1716W
χαρακτηριστικά φορτίου				
Τύποι επιλέξιμο μπαταρίας		Σφραγισμένες μολύβδου οξέος, εξαερώνονται, Gel, NiCd μπαταρία (Προεπιλεγμένος τύπος είναι GEL μπαταρία)		
Άλλοι τύποι Ρύθμιση μπαταρίας	σταθερή χρέωση	Ορίζονται από το χρήστη σταθερή / εύρος τάσης φόρτισης που επιπλέει μεταξύ DC10V ~ DC15 (βασισμένο σε 1 τεμ μπαταρία 12V)		
	κυμαινόμενη επιβάρυνση			
Τύπος μπαταρίας Ρύθμιση	12V / 24V / 48V SYS	Ελεγκτή και άνω θόνη		
χρέωση Τύπος	12V / 24V / 48V SYS	Τρία στάδια: Γρήγορη χρέωση / Σταθερή χρέωση / κυμαινόμενου φορτίου		
Ονομαστικό ρεύμα εξόδου	20A	25A	30A	
Περιορισμού ρεύματος Προστασία	25A	30A	35A	
Συντελεστής θερμοκρασίας		± 0,02% / °C		
Αντιστάθμιση θερμοκρασίας		14.2V- (Η υψηλότερη θερμοκρασία των 25 °C) * 0.3		
Έξοδος Το Κύμα (κορυφή)		200mV		
Έξοδος Ακρίβεια τάσης Σταθερότητας		≤ ± 1,5%		
Peak-Peak τάση φόρτισης Ripple		200mV		
ακρίβεια Τάση φορτιστή		≤ ± 1,5%		
ΧΑΡΑΚΤΗΡΙΣΤΙΚΑ ΑΠΑΛΛΑΓΗ				
Έλεγχος ρύθμιση ρεύμα εκφόρτισης Max		Ελεγκτή ή LAN		
ισχύς απαλλαγή max		420W	840W	1680W
προστασία κατά της αποφόρτισης		ασφάλεια 40A * 2		
ελέγχου διπλής χρόνο ON / OFF λειτουργία		Από το πρωί, ανοικτά το πρωί / On στη νύχτα, εκτός σε νυχτερινά		
		ON / OFF		

ελέγχου τάσης PV	φωτοβολταϊκή τάση για, φωτοβολταϊκή τάση off
ελέγχου καθυστέρησης / ώρα φωτοβολταϊκή τάση	φωτοβολταϊκή τάση, ο χρόνος καθυστέρησης off
προστασία τάσης εκκένωσης	Έξοδος off όταν υπό τάση ρύθμιση? ρυθμιστεί από το εργοστάσιο είναι 10.5 (Σημείωση: σετ με βάση 1 μπαταρία).
Θύρα επικοινωνίας	
Επικοινωνία RS232	Επέλεξε ανακοίνωση COM
Επικοινωνία LAN	Ρύθμιση IP και Πύλη διεύθυνση για τον ελεγκτή και ηλιακά αετό? Τότε επέλεξε επικοινωνίας TCP
ΠΡΟΣΤΑΣΙΑ	
Εισόδου Προστασίας Χαμηλής Τάσης	Ελέγξτε τα χαρακτηριστικά / εξόδου
Εισόδου Προστασία από υπέρταση	
Προστασία αντιστροφή πολικότητας εισόδου	
Έξοδος από υπέρταση Προστασία	
Έξοδος Προστασία πολικότητας	
Προστασία από βραχυκύκλωμα	Ανάκτηση μετά την εξάλειψη του σφάλματος βραχυκυκλώματος, κανένα πρόβλημα για μακροχρόνια βραχυκυκλώματος
Προστασία της θερμοκρασίας	95 °C
προστασία θερμοκρασίας	Πάνω από 85 °C, να μειώσει την ισχύ εξόδου, μειώνουν 3A ανά βαθμό.
ΆΛΛΕΣ ΠΑΡΑΜΕΤΡΟΙ	
Θόρυβος	≤40dB
θερμικές μεθόδους	Αναγκαστική ψύξη του αέρα, το ποσοστό ταχύτητα του ανεμιστήρα ρυθμίζεται από τη θερμοκρασία, όταν η εσωτερική θερμοκρασία είναι πολύ χαμηλή, ανεμιστήρα έτρεξε αργά ή να σταματήσει? όταν ελεγκτή σταματήσει να λειτουργεί, ανεμιστήρας σταματήσει, επίσης, έτρεξε.
Προστασία του περιβάλλοντος	Μάρκας κόσμο των πρώτων υλών. Συμμόρφωση με τα πρότυπα της ΕΕ. Γνωρίστε την 2002/95 / ΕΚ, χωρίς υδριδίου κάδμιο, φθόριο, περίεργη οσμή και τοξικών substances.All ονομαστική θερμοκρασία των ηλεκτρολυτικών πυκνωτών όχι λιγότερο από 105 °C
ΦΥΣΙΚΟΣ	
Μέτρηση DxWxH (mm)	270 * 185 * 90
N.G (kg)	2.1
G.N (kg)	2.4
Χρώμα	Μπλε / πράσινο (προαιρετικό)
Ασφάλεια	CE, RoHS, PSE, FCC
EMC	EN61000
Τύπος Μηχανολόγων Προστασίας	IP21
ΠΕΡΙΒΑΛΛΟ	
Υγρασία	0 ~ 90% RH (χωρίς συμπυκνώνονται)
Υψόμετρο	0 ~ 3000m
Θερμοκρασία λειτουργίας	-20 °C ~ + 40 °C
Θερμοκρασία αποθήκευσης	-40 °C ~ + 75 °C
Ατμοσφαιρική πίεση	70 ~ 106kPa

Σημείωση: ΚΑΕ και ODM υπηρεσία παρέχεται. Το μοντέλο 36V / 72V / 96V μπορεί επίσης να γίνει έθιμο για σας.

Μέρη του προϊόντος

ΟΧΙ.	Ποσότητα	Περιγραφή
1	1 τεμ	ρυθμιστής φόρτισης
2	2 pc	Αγχόνη τροχαλία (Για την εγκατάσταση του ελεγκτή στον τοίχο)
3	4 σετ	Βίδα (Για την εγκατάσταση του ελεγκτή στον τοίχο)
4	1 τεμ	232 στροφή προς καλώδιο επικοινωνίας RJ45
5	1 τεμ	Εγχειρίδιο χρήστη
6	1 τεμ	καλώδιο ανίχνευσης θερμοκρασίας
7	2 pc	σύρμα ασφάλεια



Blue



Green

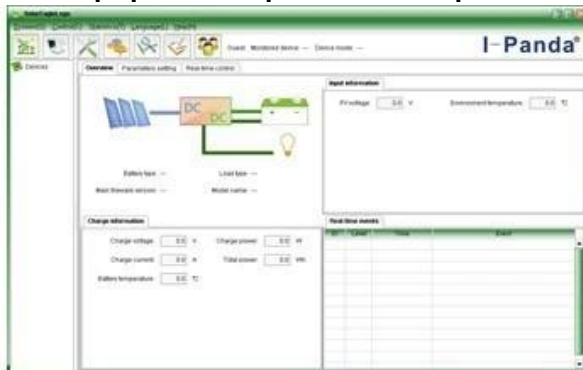


Upper Computer

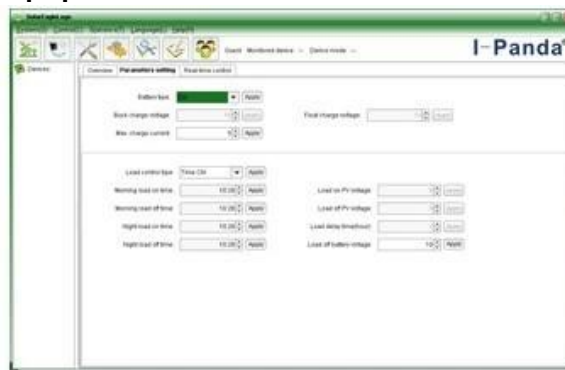


Package

Άνω Λογισμικό Ηλεκτρονικών Υπολογιστών και Λογισμικού Test



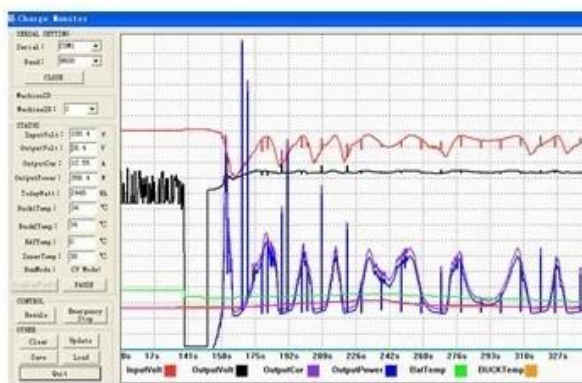
The interface of upper computer software working state



The interface of upper computer software parameter setting state

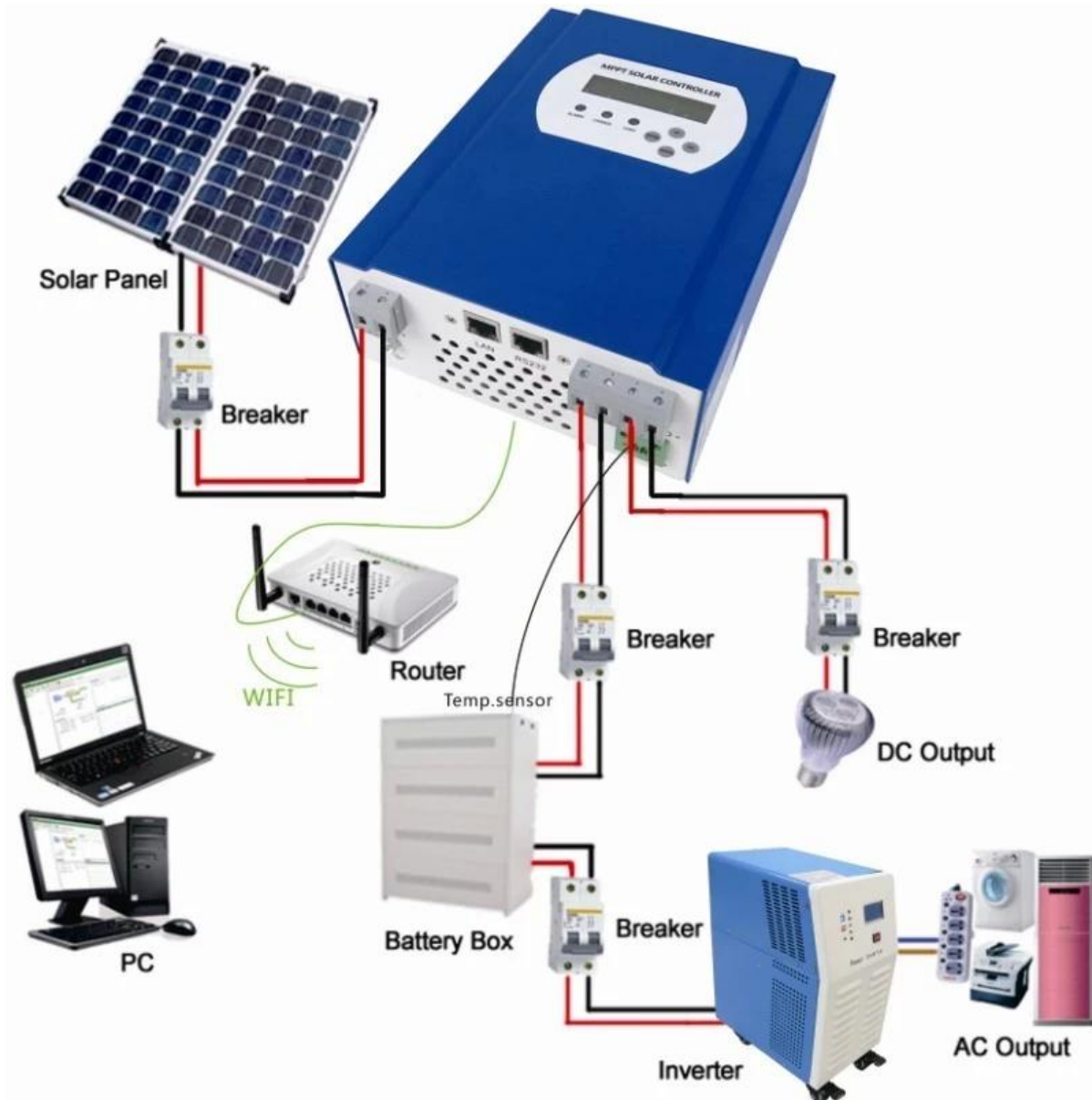


Upper computer software on/off interface and generating capacity record clean interface



The interface of test software working state

MPPT Σύνδεση



πιστοποιητικά

[ISO2008](#)

[ISO2004](#)

[CE](#)

[FCC](#)

[ROHS](#)

Υπηρεσίες και Επικοινωνία

1. εγγύηση

1,2 χρόνια εγγύηση, τη δια βίου τεχνική βοήθεια.

2. Προϋποθέσεις και Όροι

2.1 Η εγγύηση αρχίζει από την ημερομηνία παράδοσης από το εργοστάσιό μας.

2.2 Κατά τη διάρκεια της εγγύησης, οποιαδήποτε ελαττωματικό προϊόν θα πάρει επισκευαστεί ή να αντικατασταθεί δωρεάν.

2.3 Η εγγύηση είναι διαθέσιμη για τα εν λόγω προϊόντα τα οποία έχουν σπάσει από την βία ή την απροσεξία ή επισκευαστεί ή τροποποιηθεί χωρίς την άδεια.

3. Χρόνος

3.1 παραγγελίες του δείγματος θα πρέπει να παραδοθεί από το εργοστάσιό μας μέσα σε 5-7 εργάσιμες ημέρες.

3.2 Γενική παραγγελιών θα παραδοθεί από το εργοστάσιό μας μέσα σε 7-15 εργάσιμες ημέρες.

3.3 μεγάλες παραγγελίες θα παραδοθεί από το εργοστάσιό μας μέσα σε 25 εργάσιμες ημέρες κατ 'ανώτατο όριο.

4. Η αποστολή

4.1 Από το EMS, DHL, FedEx ή άλλη ρητή.

4.2 Με πράκτορας μας (αεροπορικώς ή δια θαλάσσης).

4.3 Με δικό σας μέσο προώθησης.

5. ΚΑΕ και ODM

5.1 Αυτή η σελίδα εμφανίζει βασικά δεδομένα, μπορούμε να παρέχουμε ΚΑΕ, ODM υπηρεσία για σας.