

## Εισαγωγή

Αυτό είναι ένα [ηλιακής φόρτισης 40A ελεγκτή ~ 60A](#) ότι έχουν αυτόματη max. σε power point λειτουργία εντοπισμού με υψηλή απόδοση ότι σχεδόν 30% ~ 60% υψηλότερη από ό, τι τα παραδοσιακά ρυθμιστή φορτίου. Διαθέτει, επίσης, τις λειτουργίες της τάσης του συστήματος αυτόματης αναγνώρισης, ευρύ χτύπησε εισόδου PV, χρέωση για όλα τα είδη της μπαταρίας, αυτόματο έλεγχο απαλλαγή, RS 232 / LAN λειτουργία επικοινωνίας και ούτω καθεξής. Είναι πολύ high-end προϊόντων για την αγορά ηλιακής ενέργειας με καλύτερο συνεργάτη του [I-P-TPI2 μοντέλο Inverter / φορτιστής / UPS](#).

## Εφαρμογή

1. βιομηχανική, εμπορική, νοικοκυριό εκτός δικτύου σύστημα ηλιακής ενέργειας γενιάς
2. Κινητά εκτός δικτύου σύστημα ηλιακής ενέργειας γενιάς
- 3 σταθμούς βάσης Επικοινωνίας
- 4 Νέα επιχείρηση ενέργειας της εκπαίδευσης
5. Ηλιακό Σύστημα Παρακολούθησης
- Σύστημα 6 ηλιακή Street φωτισμού

## Λόγοι για να επιλέξετε

1. 30% -60% ηλιακούς συλλέκτες αποθηκεύονται
- 1) Μέγιστος βαθμός απόδοσης 99%, να λάβει τα περισσότερα από τους ηλιακούς συλλέκτες
- 2) Χρέωση για όλα τα είδη των μπαταριών, στάδιο 3 χρέωση για την προστασία της μπαταρίας. Μειώστε την κατανάλωση, το κόστος σωθεί.
2. δεδομένων παρακολουθεί και που. Παράμετροι από ηλιακούς συλλέκτες όπως χρέωση ρεύματος / τάσης και τη διεύθυνση IP πύλης, η συνολική παραγωγή ηλεκτρικής ενέργειας, κλπ μπορεί να έδειξε.
- 4 είδη συνεχούς ελέγχου φορτίου, αυτόματα και να αποθηκεύσετε energy τόσο από την ανθρώπινη και ηλιακή. Καθίστε δίπλα από το PC σας για να ελέγχει το σύστημα τροφοδοσίας σας.
3. & nbsp? Lan communication και θύρα RS232.
4. λογισμικού για την παρακολούθηση 100pcs εξοπλισμό ταυτόχρονα σε μία οθόνη σε έναν υπολογιστή.

## Χαρακτηριστικά

1. [Φόρτισης MPPT](#) λειτουργία, απόδοση μετατροπής έως και 99%
- 2 12V / 24V / 48V auto σύστημα αναγνωρίζει?
3. Ευρύ φάσμα των φωτοβολταϊκών εισόδου με max. είναι DC150V.
4. Απεριόριστα παράλληλη σύνδεση
5. Εφημερίδα λειτουργία, Αποθήκευση σύνολο λειτουργία, ημερομηνία, ώρα, Δημιουργία ικανότητας και ούτω καθεξής.
- Λειτουργία 6.Charge: τρία στάδια (γρήγορη φόρτιση, σταθερή χρέωση, κυμαινόμενου επιτοκίου) .Υπάρχει παρατείνει τη διάρκεια ζωής των μπαταριών.
- 7.Discharge mode: ON λειτουργία / OFF, διπλή λειτουργία ελέγχου χρόνου, λειτουργία ελέγχου φωτοβολταϊκή τάση, τάση PV + λειτουργία χρονική καθυστέρηση και ούτω καθεξής.
8. Συνιστώμενη τύπους μπαταριών: σφραγισμένες μολύβδου οξέος, εξαερώνονται, τζελ, NiCd μπαταρία. Άλλοι τύποι μπαταριών μπορούν επίσης να καθοριστούν.
- 9.Most πληροφορίες που θα μπορούσαν να προσφέρουν από την οθόνη LCD και LED, όπως:. Μοντέλο όχι, φωτοβολταϊκής τάσης εισόδου, τον τύπο της μπαταρίας, τάση μπαταρίας, ρεύμα φόρτισης, η φόρτιση εξουσία, το καθεστώς εργασίας και ούτω καθεξής. Επίσης, πληροφορίες του πελάτη, όπως το όνομα της εταιρείας, την ιστοσελίδα και το λογότυπο μπορεί να προστεθεί στο λογισμικό Solar Eagle.
- 10.RS232 και LAN θύρα επικοινωνίας. IP και Πύλη διεύθυνση θα μπορούσε να είναι χρήστης ορίσει το ικανοποιήσουμε την παγκόσμια πρωτόκολλο επικοινωνίας area.And μπορεί να παρέχεται για να βοηθήσει τους πελάτες να διαχειριστείτε όλες τις πληροφορίες.

11. Το λογισμικό ανώτερο υπολογιστή εμφανίζεται σε 11 γλώσσες, θα μπορούσε να δείξει την κατάσταση εργασιών και σύνολο παραμέτρων του συστήματος εκκίνησης.
12. With έξυπνο σχεδιασμό, η συσκευή μπορεί να αναβαθμιστεί σε απευθείας σύνδεση δια βίου.
13. Adopting τα γνωστά συστατικά της μάρκας, οι συσκευές μπορούν να υποστούν τη θερμοκρασία όχι μικρότερη από 105 ° C. Η διάρκεια ζωής είναι σχεδιασμένο για χρήση για 10 χρόνια στη θεωρία.
14. Compliance με το περιβάλλον 2002/95 / EK, η προστασία της ζήτησης, δεν περιλαμβάνει το κάδμιο, υδριδίου και φθορίου κλπ υλικό
15. Equipment ακεραιότητα: ελεγκτής + CD-ROM (λογισμικό μικροϋπολογιστών) + καλώδιο επικοινωνίας + θερμοκρασία ανίχνευσης καλωδίων + ακροδέκτες Anderson?
16. CE, ROHS, FCC πιστοποιήσεις εγκριθεί.

## Parameter

Μοντέλο: I-P-SMART2-40A / 50A / 60A -σειρά	40A	50A	60A	
Η λειτουργία φόρτισης	Μέγιστη Tracking Point ρεύματος			
Μέθοδος	3 στάδια: γρήγορη φόρτιση (MPPT), σταθερής τάσης, κυμαινόμενου επιτοκίου			
Τύπος συστήματος	DC12V / 24V / 48V Αυτόματη αναγνώριση			
Τάση συστήματος	Σύστημα 12V	DC9V ~ DC15V		
	Σύστημα 24V	DC18V ~ DC30V		
	48Vsystem	DC36V ~ DC60V		
Soft Start Time	12V / 24V / 48Vsystem	≤10S		
Δυναμική Απόκριση Χρόνος επαναφοράς	12V / 24V / 48Vsystem	500us		
Αποδοτικότητα Μετατροπής	12V / 24V / 48Vsystem	≥96.5%, ≤99%		
PV Modules Ρυθμός χρησιμοποίησης	12V / 24V / 48Vsystem	≥99%		
<b>Χαρακτηριστικά Εισόδου</b>				
MPPT Τάση εργασίας και Range	Σύστημα 12V	DC18V ~ DC150V		
	Σύστημα 24V	DC34 ~ DC150V		
	Σύστημα 48V	DC65 ~ DC150V		
Χαμηλής Τάσης Είσοδος Point Προστασίας	Σύστημα 12V	DC16V		
	Σύστημα 24V	DC30V		
	Σύστημα 48V	DC60V		
Χαμηλή Τάση εισόδου Recovery Point	Σύστημα 12V	DC22V		
	Σύστημα 24V	DC34V		
	Σύστημα 48V	DC65V		
Μέγιστη DC τάσης	12V / 24V / 48V σύστημα	DC160V		
Είσοδος υπέρτασης Point Προστασίας	12V / 24V / 48V σύστημα	DC150		
Είσοδος υπέρτασης Recovery Point	12V / 24V / 48V σύστημα	DC145V		
Max. PV ρεύματος	Σύστημα 12V	570W	700W	900W
	Σύστημα 24V	1130W	1400W	1700W
	Σύστημα 48V	2270W	2800W	3400W
<b>Χαρακτηριστικά εξόδου</b>				
Τύποι Επιλέξιμη μπαταρίας (Προεπιλεγμένος τύπος είναι GEL μπαταρία)	12V / 24V / 48V σύστημα	Σφραγισμένες μολύβδου οξέος, εξαερώνονται, Gel, NiCd μπαταρία (Άλλοι τύποι των μπαταριών, επίσης, μπορεί να οριστεί)		
Σταθερή Τάση	12V / 24V / 48V σύστημα	Ελέγξτε την τάση φόρτισης σύμφωνα με το έντυπο τύπο μπαταρίας.		
Επιπεύσει τάση	12V / 24V / 48V σύστημα			
Πέρα από τη δαπάνη προστασία τάσης	Σύστημα 12V	14.6V		
	Σύστημα 24V	29.2V		
	Σύστημα 48V	58.4V		
Ονομαστικό ρεύμα εξόδου	12V / 24V / 48V σύστημα	40A	50A	60A
Περιορισμού ρεύματος Προστασία	12V / 24V / 48V σύστημα	44A	55A	66A
Τιμή ρεύμα φόρτισης	12V / 24V / 48V Σύστημα	40A	50A	60A
Θερμοκρασία Factor	12V / 24V / 48V σύστημα	± 0,02% / °C		
Αντιστάθμιση θερμοκρασίας	12V / 24V / 48V σύστημα	14.2V- (Η υψηλότερη θερμοκρασία 25 °C) * 0.3		
Εξοδος κυματισμοί (κορυφή)	12V / 24V / 48V σύστημα	200mV		
Εξοδος ακριβείας Τάση Σταθερότητα	12V / 24V / 48V σύστημα	≤ ± 1.5%		
Φορτίστε Peak-Peak τάση κυμάτωσης	12V / 24V / 48V Σύστημα	200mV		
Φορτιστής ακρίβεια τάσης	12V / 24V / 48V Σύστημα	≤ ± 1.5%		
<b>Απαλλαγή χαρακτηριστικό</b>				
Ρύθμιση Έλεγχος	Ελεγκτή ή LAN			
Μέγιστη ρεύμα εκφόρτισης	12V / 24V / 48V Σύστημα	40A		

Απαλλαγή & nbsp? προστασία	12V / 24V / 48V Σύστημα	Ασφάλεια 30A * 2
Double-χρόνου ελέγχου	12V / 24V / 48V Σύστημα	Με το πρωί, από το πρωί / Με το βράδυ, από το βράδυ
ON / OFF λειτουργία	12V / 24V / 48V Σύστημα	ON / OFF
PV ελέγχου τάσης	12V / 24V / 48V Σύστημα	PV τάση για, φωτοβολταϊκή τάση off
PV τάσης / χρόνου ελέγχου καθυστέρηση	12V / 24V / 48V Σύστημα	PV τάση για καθυστέρηση του χρόνου off
Απαλλαγή τάσης & nbsp? προστασία	12V / 24V / 48V Σύστημα	Εξόδος από αυτό, όταν κάτω από τη ρύθμιση της τάσης? Σύνολο Factory είναι 10,5 (Σημείωση: Σετ με βάση 1 μπαταρία)
<b>Επικοινωνία Χαρακτηριστικά</b>		
RS232 Επικοινωνία	12V / 24V / 48V Σύστημα	Επιλέξτε Ανακοίνωση COM
LAN Επικοινωνία	12V / 24V / 48V Σύστημα	Ορισμός IP και Πύλη διεύθυνση του ελεγκτή και ηλιακό αετό? Στη συνέχεια, επέλεξε TCP επικοινωνία
<b>Προστασία</b>		
Είσοδος προστασίας χαμηλής τάσης		Ελέγξτε τα χαρακτηριστικά εισόδου
Είσοδος Προστασία Υπέρτασης		Ελέγξτε τα χαρακτηριστικά εισόδου
Πολικότητα εισόδου Αντιστροφή Προστασία		ναι
Εξόδου Προστασία από υπέρταση		Ελέγξτε τα χαρακτηριστικά εξόδου
Εξόδου Πολικότητα αντιστροφή Προστασία		ναι
Προστασία βραχυκυκλώματος		Ανάκτηση μετά την εξάλειψη του σφάλματος βραχυκυκλώματος, κανένα πρόβλημα για μακροχρόνια βραχυκυκλώματος
Προστασία θερμοκρασίας		95 °C
Προστασία θερμοκρασίας		Πάνω από 85 °C, μειώνουν την ισχύ εξόδου, μειώνουν 3A ανά βαθμό.
<b>Άλλες παράμετροι</b>		
Θόρυβος		≤40dB
Θερμικές μέθοδοι		Αναγκαστική ψύξη του αέρα, το ποσοστό της ταχύτητας του ανεμιστήρα ρυθμίζεται από θερμοκρασία, όταν η εσωτερική θερμοκρασία είναι πολύ χαμηλή, ανεμιστήρας έτρεξε αργά ή στάση? όταν ελεγκτή στάση εργασίας, ανεμιστήρας σταματήσει, επίσης, έτρεξε.
Εξαρτήματα		Κόσμος μάρκα πρώτων υλών. Συμμόρφωση με την ΕΕ πρότυπα. Όλα ονομαστική θερμοκρασία των ηλεκτρολυτικών πυκνωτών δεν είναι λιγότερο από ό, τι 105 °C
Οσμή		Δεν ιδιόμορφο μυρωδιά και τοξικές ουσίες.
Προστασία του Περιβάλλοντος		Γνωρίστε το 2002/95 / ΕΚ, δεν υβριδίου κάδμιο και φθορίου
<b>Φυσική</b>		
Μέτρηση DxWxH (mm)		270 * 185 * 90
N.G (kg)		3
G.N (kg)		3.6
Χρώμα		Μπλε / Πράσινο (προαιρετικό)
Ασφάλεια		CE, RoHS, PSE, FCC
EMC		EN61000
Τύπος Μηχανολόγων Προστασίας		IP21
<b>Περιβάλλον</b>		
Υγρασία		0 ~ 90% RH (χωρίς συμπυκνώνονται)
Απόκτηση		0 ~ 3000m
Θερμοκρασία λειτουργίας		-20 °C ~ + 40 °C
Θερμοκρασία αποθήκευσης		-40 °C ~ + 75 °C
Ατμοσφαιρική πίεση		70 ~ 106KPa

Σημείωση: OEM και ODM υπηρεσιών που παρέχονται. Το μοντέλο 36V / 72V / 96V μπορεί επίσης να γίνει παραγγελία για εσάς.

## Μέρη του προϊόντος

ΟΧΙ.	Ποσότητα	Περιγραφή
1	1 μονάδα	Φορτίστε ελεγκτή
2	2 pc	Τερματικά
3	2 pc	Gallow τροχαλία (Για την εγκατάσταση του ελεγκτή το τοίχωμα)
4	4 σετ	Βίδα (Για την εγκατάσταση του ελεγκτή το τοίχωμα)
5	1 pc	232 στροφή προς επικοινωνίας RJ45 καλώδιο
6	1 pc	Οδηγίες χρήσης
7	1 pc	Θερμοκρασία σύρμα ανίχνευσης
8	2 pc	Ασφάλεια σύρμα



Blue



Green



Upper Computer Software

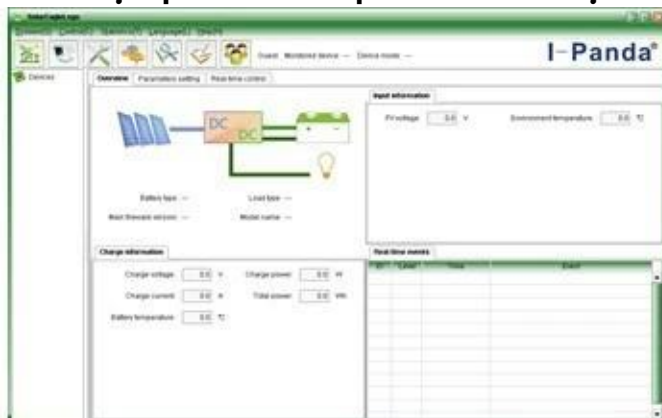


Parts



Package

### Άνω Λογισμικό Ηλεκτρονικών Υπολογιστών και Λογισμικού Test



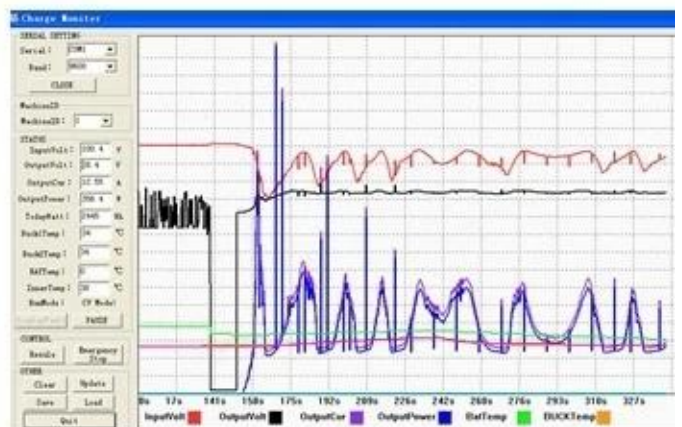
The interface of upper computer software working state



The interface of upper computer software parameter setting state

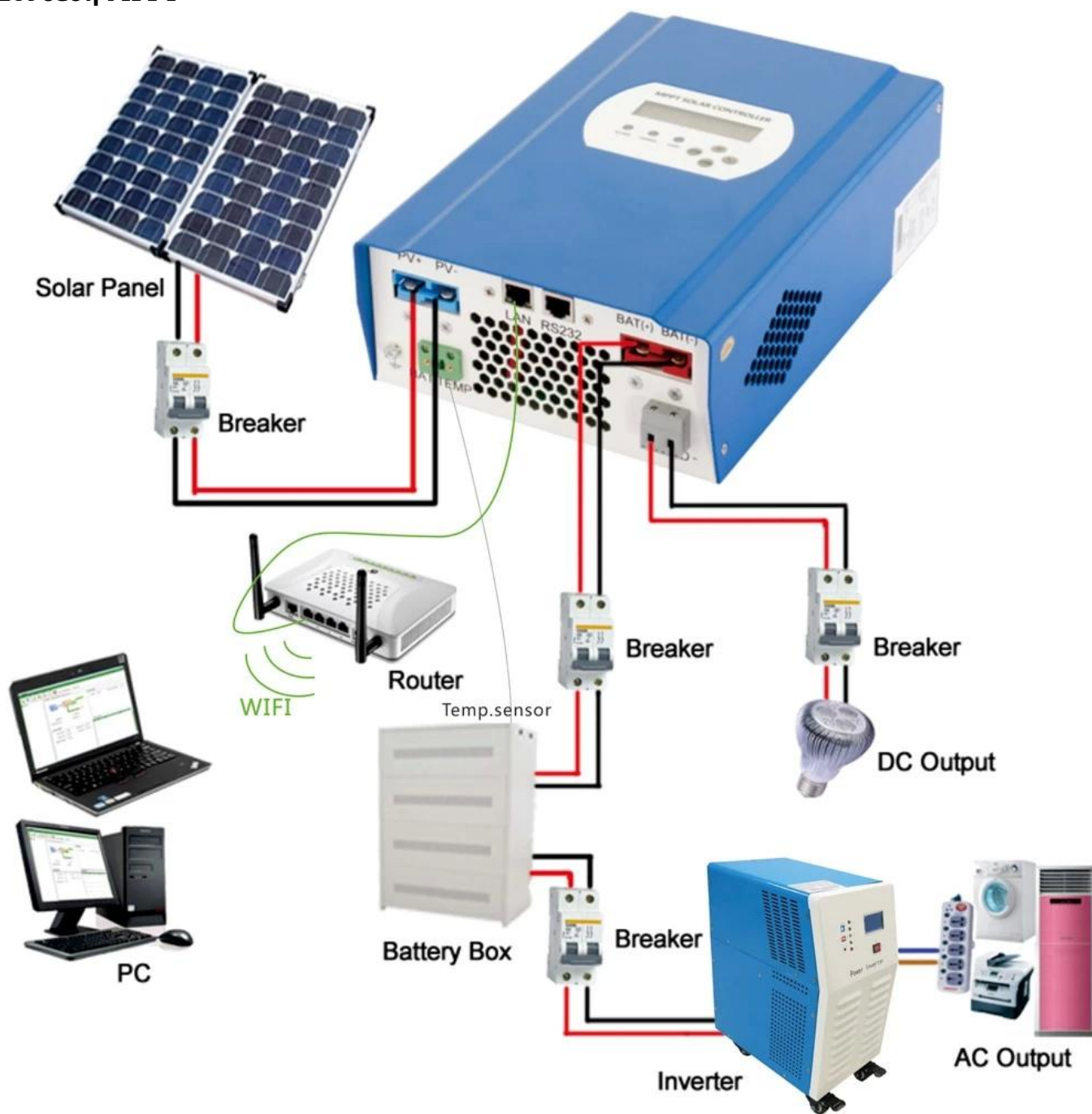


Upper computer software on/off interface and generating capacity record clean interface

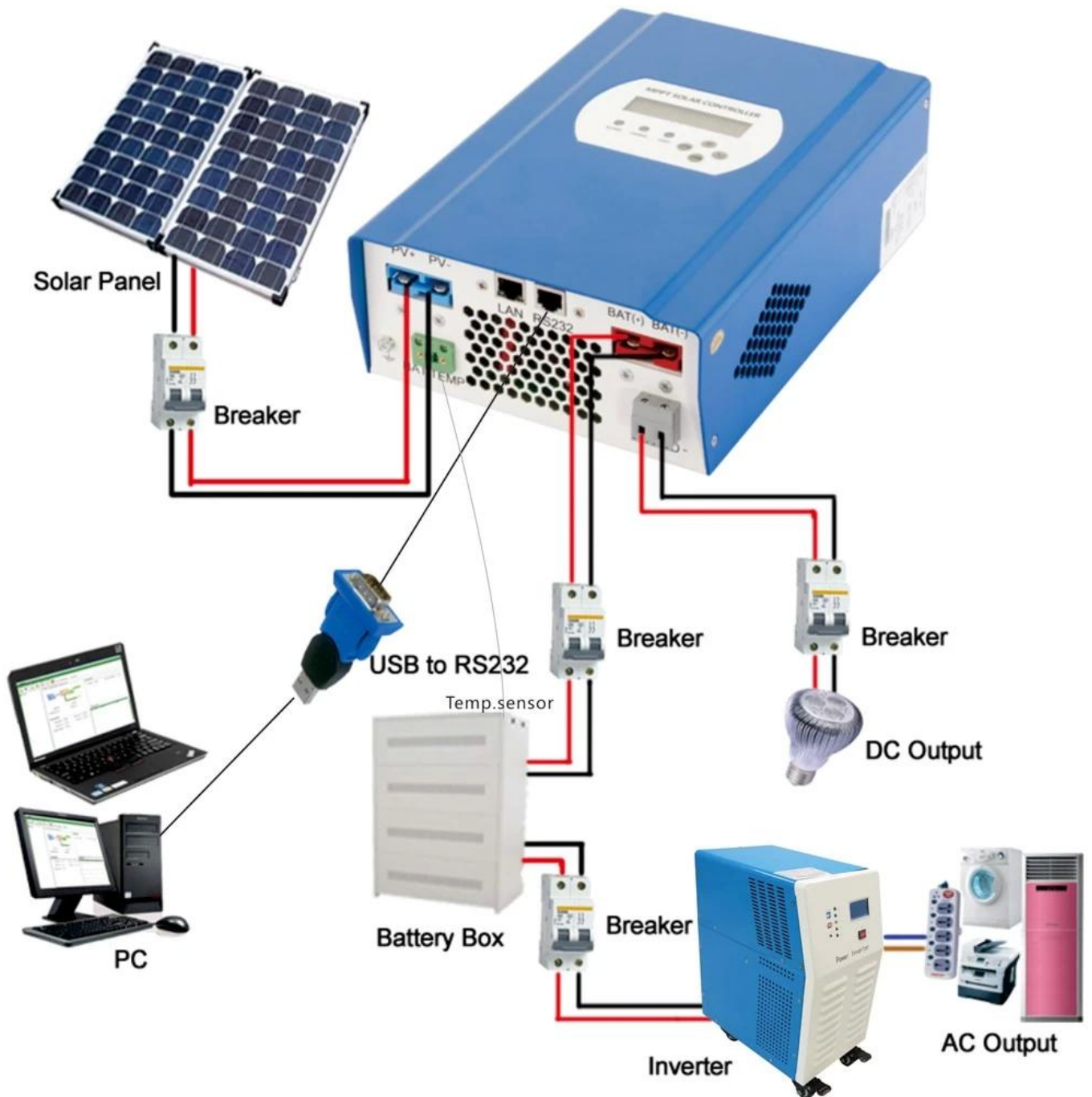


The interface of test software working state

# Σύδεση MPPT







## Πιστοποιητικά

[ISO2008](#)

[ISO2004](#)

[CE](#)

[FCC](#)

[ROHS](#)

## Εξυπηρέτηση και Επικοινωνία

1. [ΚΑΕ και ODM παραγγελίες](#) Παρέχονται.
2. λύση Ισχύς συμβουλευτείτε διαθέσιμες με βάση την τεχνική ομάδα
3. 24 μήνες εγγύηση? 3 μέχρι 10 ετών παρατείνεται
4. Δωρεάν τεχνική μελέτη και συζήτηση