

introduction

C'est un [régulateur de charge solaire](#) 40A ~ 60A qui ont max automatique. Fonction puissance point de suivi avec une grande efficacité que près de 30% ~ 60% plus élevé que le contrôleur de charge traditionnelle. Il dispose également des fonctions de système la reconnaissance automatique de la tension, large a sonné l'entrée PV, la charge pour tous les types de batterie, contrôle automatique de décharge, RS 232 / fonction de communication LAN et ainsi de suite. Il est produit haut de gamme pour le marché très solaire avec son meilleur partenaire [JE-P-TPI2 modèle onduleur / chargeur / UPS.](#)

Application

1. industrielle, système commercial, maison hors réseau l'énergie solaire génération
2. Système de production d'énergie solaire hors réseau mobile
3. stations de base de communication
4. Les affaires nouvelles de l'éducation de l'énergie
5. [Système de surveillance solaire](#)
- Système 6. Rue Éclairage solaire







Fonctionnalité:

mode de charge 1.MPPT, l'efficacité de conversion jusqu'à 99%

auto 2.12V / 24V / 48V système reconnaît;

gamme 3.Wide d'entrée PV max. est DC150V.

connexion parallèle 4.Unlimited

fonction 5.Journal, fonction Enregistrer ensemble, Date, heure, la capacité de production et ainsi de suite.

mode 6.Charge: trois étapes (charge rapide, charge constante, charge flottante) .Il prolonge la durée de vie des batteries.

Mode 7.Discharge: ON Mode / OFF, double mode de contrôle du temps, le mode de contrôle de la tension PV, tension PV + mode temporisation et ainsi de suite.

types de batteries 8.Recommended: scellées au plomb-acide, purgés, gel, batterie NiCd. D'autres types de batteries peuvent également être définies.

9.Most information pourrait être fournir par LCD et LED comme:. Modèle non, tension PV d'entrée, le type de batterie, la tension de la batterie, courant de charge, puissance de charge, état de fonctionnement et

ainsi de suite. Aussi les informations du client, comme le nom de l'entreprise, le site et le logo peut être ajouté dans le logiciel solaire Aigle.

port de communication 10.RS232 et LAN. IP et porte l'adresse pourrait être utilisateur de définir elle satisfaire le protocole de communication globale de area.And peut être fournie pour aider le client à gérer toutes les informations.

11.Le logiciels supérieur est affiché en 11 langues, il pourrait montrer le statut de travail et régler les paramètres du système d'évacuation.

12.En conception intelligente, le dispositif peut être mis à niveau en ligne continue.

13.Adopting les composants bien connus marque, les dispositifs peuvent souffrir de la température ne soit pas inférieure à 105 °C .La durée de vie est conçu pour utiliser pendant 10 ans dans la théorie.

14.Compliance avec l'environnement 2002/95 / CE protection de la demande, ne comprend pas le Cadmium, l'hydrure et de matériel de fluorure etc

intégrité 15.Equipment: contrôleur + CD-ROM (logiciel de micro-ordinateur) + câble de communication + détection de température fil + bornes Anderson;

16.CE, certifications ROHS approuvés.

17,2 années de garantie. Et le service de garantie 3 ~ 10 années prolongée peut également être fournie.

Paramètre:

Modèle: I-P-SMART2-40A / 50A / 60A -series	40A	50A	60A	
mode de charge	Puissance maximale Tracking Point			
méthode	3 étapes: charge rapide (MPPT), tension constante, charge flottante			
Type de système	DC12V / 24V / 48V	reconnaissance automatique		
Tension du système	système 12V	DC9V ~ DC15V		
	système 24V	DC18V ~ DC30V		
	48Vsystem	DC36V ~ DC60V		
Soft Start Temps	12V / 24V / 48Vsystem ≤10S			
Dynamic Response	12V / 24V / 48Vsystem 500us			
Le temps de récupération	12V / 24V / 48Vsystem 500us			
Efficacité de conversion	12V / 24V / 48Vsystem ≥96.5% ≤99%			
Modules PV Taux d'utilisation	12V / 24V / 48Vsystem ≥99%			
Caractéristiques d'entrée				
MPPT Tension de travail et Range	système 12V	DC18V ~ DC150V		
	système 24V	DC34 ~ DC150V		
	système 48V	DC65 ~ DC150V		
Low Voltage Point Protection d'entrée	système 12V	DC16V		
	système 24V	DC30V		
	système 48V	DC60V		
Low Voltage Recovery Point d'entrée	système 12V	DC22V		
	système 24V	DC34V		
	système 48V	DC65V		
Tension maximale DC	12V / 24V / 48V système	DC160V		
Protection contre les surtensions d'entrée point	12V / 24V / 48V système	DC150		
Entrée Surtension Recovery Point	12V / 24V / 48V système	DC145V		
Max. PV Puissance	système 12V	570W	700W	900W
	système 24V	1130W	1400W	1700W
	système 48V	2270W	2800W	3400W
Caractéristiques de sortie				
Types sélectionnables Batterie (type par défaut est la batterie GEL)	12V / 24V / 48V système	acide de plomb scellée, ventilé, Gel, NiCd (D'autres types de batteries peuvent également être définis)		
Constant Voltage	12V / 24V / 48V système	S'il vous plaît vérifier la tension de charge en fonction de la forme du type de batterie.		
Flottant Tension de charge	12V / 24V / 48V système	S'il vous plaît vérifier la tension de charge en fonction de la forme du type de batterie.		
Over Voltage Protection Charge	système 12V	14.6V		
	système 24V	29.2V		
	système 48V	58.4V		
Courant nominal de sortie	12V / 24V / 48V système	40A	50A	60A
Limiteur de courant Protection	12V / 24V / 48V système	44A	55A	66A
Taux courant de charge	12V / 24V / 48V Système	40A	50A	60A
Facteur de température	12V / 24V / 48V système	± 0,02% / °C		
Compensation de température	12V / 24V / 48V système	14.2V- (La plus haute température de 25 °C) * 0,3		

Sortie Ripples (pic)	12V / 24V / 48V système	200mV
Tension Stabilité de sortie de précision	12V / 24V / 48V système	≤ ± 1,5%
tension de charge crête à crête d'ondulation	12V / 24V / 48V Système	200mV
précision de la tension du chargeur	12V / 24V / 48V Système	≤ ± 1,5%

Remarque: OEM et ODM sont fournis. Le modèle 36V / 72V / 96V peut également être fait sur mesure pour vous.

Pièces de produit

NON.	Quantité	La description
1	1 unité	contrôleur de charge
2	2 pc	Bornes
3	2 pc	Gallow poulie (Pour installer le contrôleur sur le mur)
4	4 jeu	Vis (Pour installer le contrôleur sur le mur)
5	1 pc	232 tour de câble de communication RJ45
6	1 pc	Manuel utilisateur
7	1 pc	fil de détection de température
8	2 pc	fil de fusible



Blue



Green



Upper Computer Software

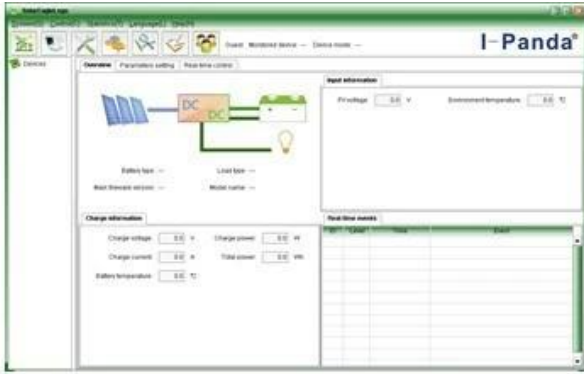


Parts

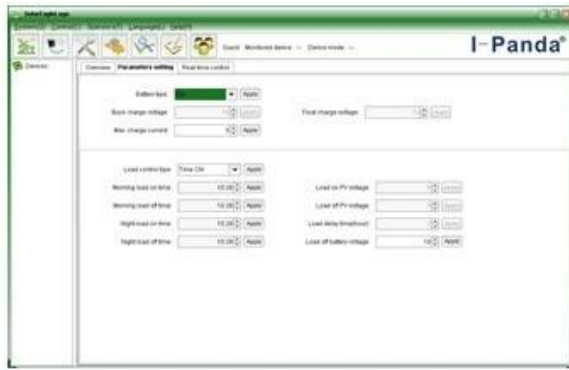


Package

Upper Computer Software et logiciel de test



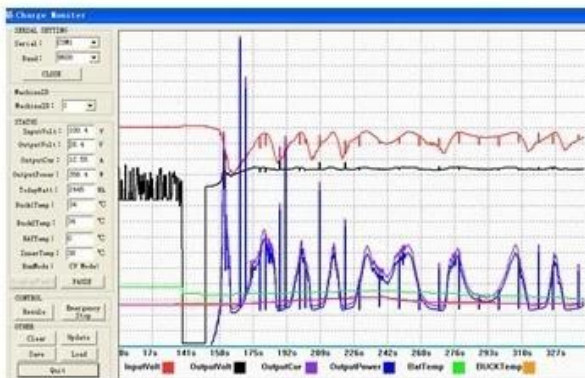
The interface of upper computer software working state



The interface of upper computer software parameter setting state

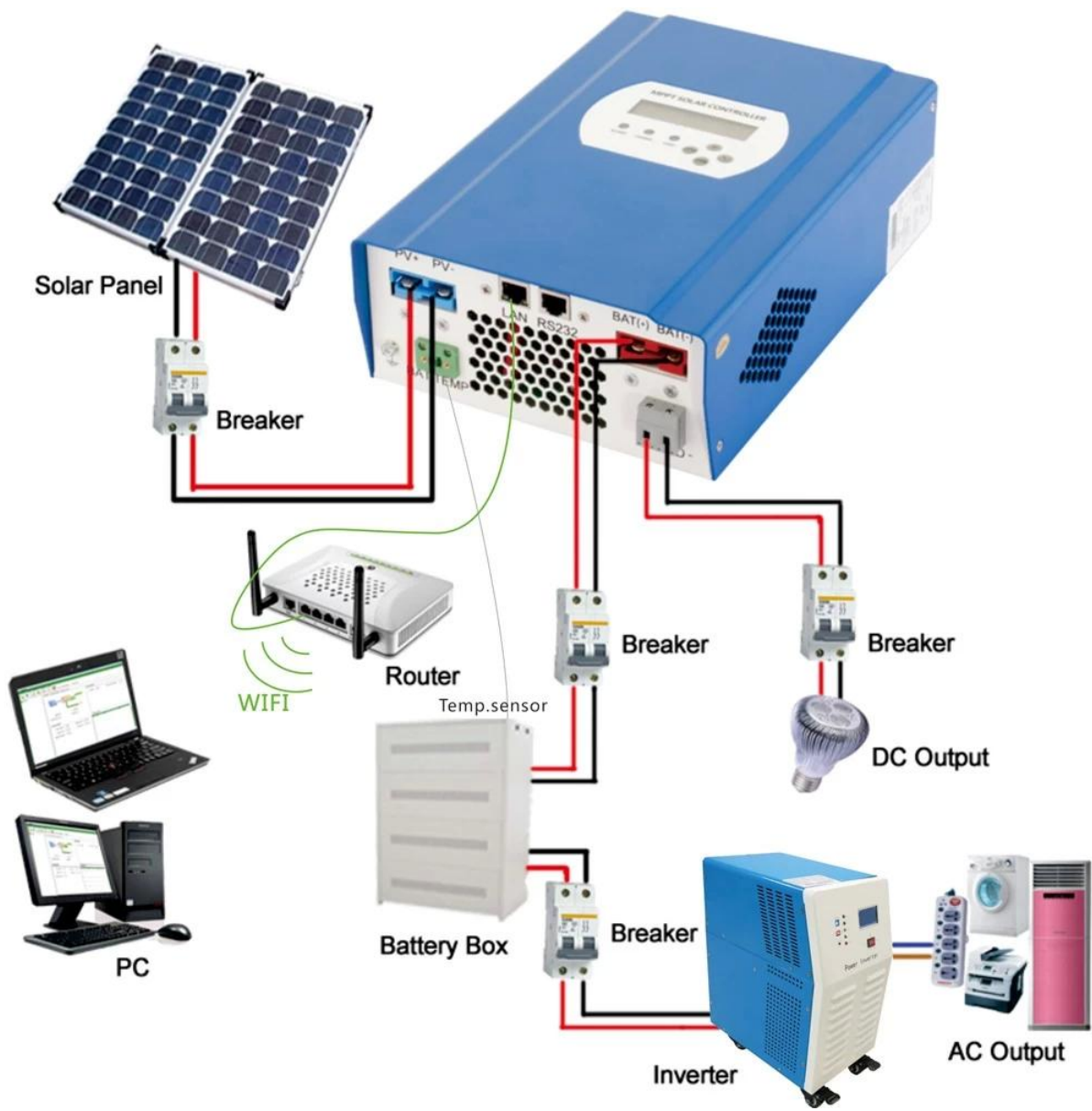


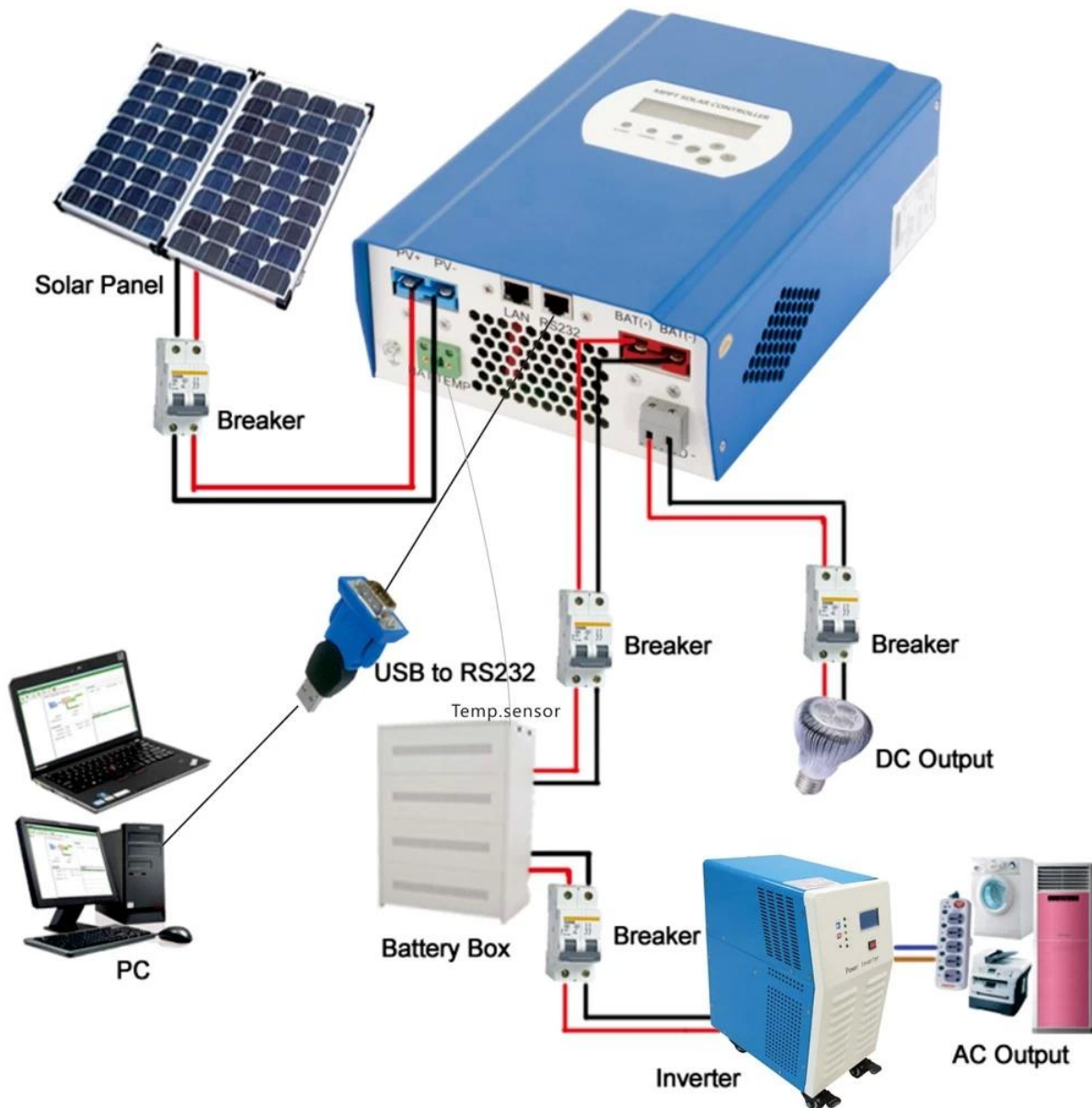
Upper computer software on/off interface and generating capacity record clean interface



The interface of test software working state

MPPT Connection





Service et contact

1. garantie

1,2 ans de garantie, une assistance technique permanente.

2. Conditions et modalités

2.1 La garantie commence à partir de la date de livraison de notre usine.

2.2 Au cours de la garantie, tout produit défectueux va obtenir réparé ou remplacé gratuitement.

2.3 La garantie est indisponible pour les produits qui sont brisés par la violence ou la négligence ou réparé ou modifié sans l'autorisation.

3. Délai

3.1 commandes d'échantillons seront livrés à partir de notre usine dans les 5-7 jours ouvrables.

3.2 commandes générales seront livrés à partir de notre usine dans 7-15 jours ouvrables.

3.3 Grandes commandes seront livrées à partir de notre usine dans les 25 jours ouvrables au plus.

4. Expédition

4.1 Les échantillons par SME, DHL, FedEx ou autre express.

4.2 Commandes en gros par notre transitaire (par air ou par mer).

4.3 Commandes en gros par votre propre agent de transfert.

5. OEM et ODM

5.1 Cette page présente des données de base, nous pouvons fournir des OEM, ODM service pour vous.