

## Introduction:

Il s'agit d'une fonction de suivi de point de puissance maximale (MPPT) avec un contrôleur de charge MPPT à haute efficacité. Il présente de nombreux avantages tels que l'auto-refroidissement, la reconnaissance automatique de la tension du système, la large étendue d'entrée PV, la barge pour toutes sortes de batteries, le contrôle de la décharge intelligent, la fonction de communication RS485, etc. Il s'agit du produit le plus haut de gamme sur le marché solaire.



## Fonctionnalité:

1. Il a un algorithme MPPT efficace, une efficacité MPPT  $\geq 99,5\%$  et une efficacité du convertisseur jusqu'à 98%.
2. Mode de charge: trois étapes (courant constant, tension constante, charge flottante), il prolonge la durée de vie des batteries.
3. Types de Sélection du mode de charge: ON / OFF, Contrôle de tension PV, Contrôle du temps double, Contrôle Time PV +.
4. Reconnaissance automatique de tension du système de bradière.
5. Trois types de paramètres de batterie de plomb couramment utilisés (Seal \ gel \ inondé) Paramètres de paramètres FCAN sont sélectionnés par l'utilisateur, et l'utilisateur peut également personnaliser les paramètres pour une autre charge de batterie.
6. Il a une fonction de charge limite de courant. Lorsque la puissance de PV est trop grande, le contrôleur conserve automatiquement la puissance de charge et le courant de charge ne dépassera pas la valeur nominale.
7. Support Multi - Machine parallèle pour réaliser la mise à niveau d'alimentation du système.
8. Fonction d'affichage LCD de définition haute pour vérifier les données en cours d'exécution de l'appareil et l'état de travail, peut également prendre en charge la modification du paramètre d'affichage du contrôleur.
9. RS485 Communication, nous pouvons offrir un protocole de communication à la gestion intégrée et au développement secondaire de l'utilisateur pratique.
10. Le module de surveillance des logiciels PC et de prise en charge pour réaliser la surveillance du cloud App.
11. CE, ROHS, Certifications FCC approuvées, nous pouvons aider les clients à passer diverses certifications.
12. 3 ans Garantie et 3 ~ 10 ans Le service de garantie prolongé peut également être fourni.

## Paramètre:

Séries master

48BL-100A

Catégorie de produit	Propriétés du contrôleur	MPPT (suivi maximal de point de puissance)	
	Efficacité MPPT	≥99,5%	
	Alimentation de secours	0,5W ~ 1,2W	
	Tension du système	Reconnaissance automatique	
	Méthode de dissipation de chaleur	Refroidissement de l'air	
Caractéristiques d'entrée	Tension d'entrée max.pv (COV)	DC150V	
	Démarrer le point de tension de charge	Tension de la batterie + 3V	
	Point de protection de tension à faible entrée	Tension de la batterie + 2V	
	Point de protection contre la tension	DC150V	
	Power PV classé	Système 12V	1300W
		Système 24v	2600W
Système 36V		3900W	
Système 48V		5200W	
Système 96V		□	
Caractéristiques de charge	Types de batterie sélectionnables (batterie en gel par défaut)	L'acide de plomb scellé, la batterie en gel, inondé (d'autres types de batteries peuvent également être définis)	
	Courant nominal de charge	100A	
	Méthode de charge	3 étapes: courant constant (charge rapide) - Charge de flottaison de tension	
Caractéristiques de chargement	Tension de chargement	Comme la tension de la batterie	
	Courant nominal de chargement	100A	
	Mode de commande de charge	En mode \ OFF, mode de commande de tension PV, mode de contrôle à double temps, mode de contrôle Time PV +	
Affichage et communication	Mode d'affichage	Affichage de rétroéclairage du segment LCD à haute définition	
	Mode de communication	Port RJ45 à 8 broches / RS485 / Prise en charge du module WiFi de surveillance des logiciels PC / support pour réaliser la surveillance du cloud d'application	

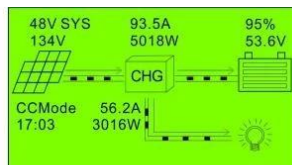
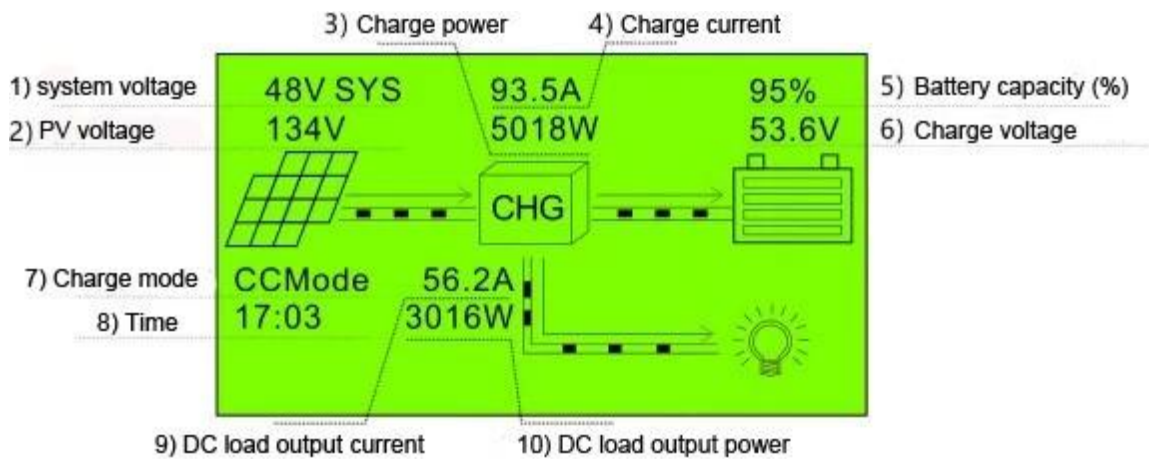
Autres paramètres	Protéger la fonction	Entrée-sortie sur \ sous la protection de la tension, prévention de la protection inversée de connexion, protection contre les batteries, etc.
	Température de fonctionnement	-20 °C ~ + 50 °C
	Température de stockage	-40 °C ~ + 75 °C
	IP (protection entravée)	IP43
	Max.taille de connexion	50 mm <sup>2</sup>
	Poids net / kg)	7.1
	Poids brut (kg)	8.8
	Taille du produit [mm]	420 * 280 * 95
	Taille d'emballage (mm)	510 * 368 * 210

Remarque: ci-dessus est les paramètres standard de l'entreprise;

### Pièces de produit:

NON.	Quantité	Description
1	1 PC	Contrôleur solaire MPPT [bleu, vert ou blanc]
2	2 pc	cintres (pour installer le contrôleur sur le mur)
3	8 set	Vis(Pour garder les cintres dans le contrôleur)
4	1 pc	RJ45 Tournez-vous vers le câble de communication RS232
5	1 pc	Fil de détection de température
6	1 pc	Manuel de l'Utilisateur

### Les principales informations de MPPT



**Main Menu**  
 1.Work Status  
 2.Setting  
 3.Information

**Normal Mode**  
 Fault: NoFault  
 CC Charging  
 PV Volt: 134V

**Setting**  
 \*1.Ethernet set  
 2.Load Set  
 3.Time&Data Set

**Information**  
 MPPT CHARGER  
 12/24/36/48V 100A  
 48V BAT CHG SYS

**Normal Mode**  
 Chg Curr : 93.5A  
 Chg Powr : 5018W  
 Chg Volt : 53.6V

**Setting**  
 1.Ethernet set  
 \*2.Load Set  
 3.Time&Data Set

IP:192.168.1.18  
 GT:192.168.1.1  
 Port:8888  
 ADR:1

**Normal Mode**  
 Chg Curr : 93.5A  
 Chg Powr : 5018W  
 Chg Volt : 53.6V

**Setting**  
 1.Ethernet set  
 2.Load Set  
 \*3.Time&Data Set

Load: Time Ctrl  
 Total: 0.0KWH  
 Firmware: 1.0  
 Bat: CustomDef

**Normal Mode**  
 Bat Temp: 28C  
 HS Temp: 48C  
 Load Curr: 56.2A

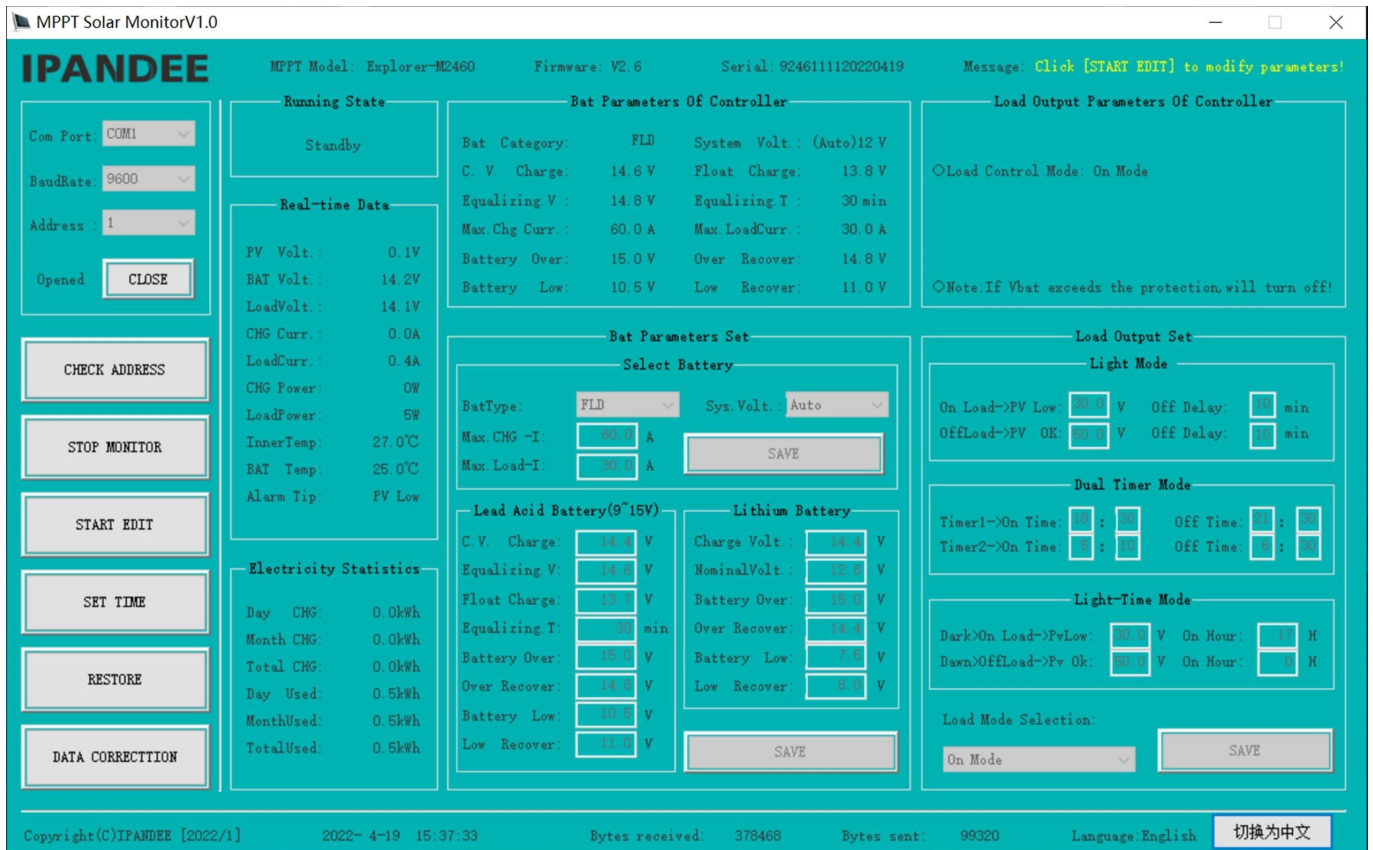
**Setting**  
 2.Load Set  
 3.Time&Data Set  
 \*4.Bat Set

## Page de réglage:

Note: Toutes les informations ci-dessus sont un échantillon qui est l'état de travail de Master depuis

un certain temps.À différentes étapes de travail, les paramètres changeront, comme le mode de travail, le courant de charge, le mode de charge, la puissance de charge, etc.En mode défaut, il montrera le mode de défaut;

## Logiciel informatique supérieur et logiciel de test



L'interface de l'état de travail des logiciels informatiques supérieur

## Diagramme de connexion système:

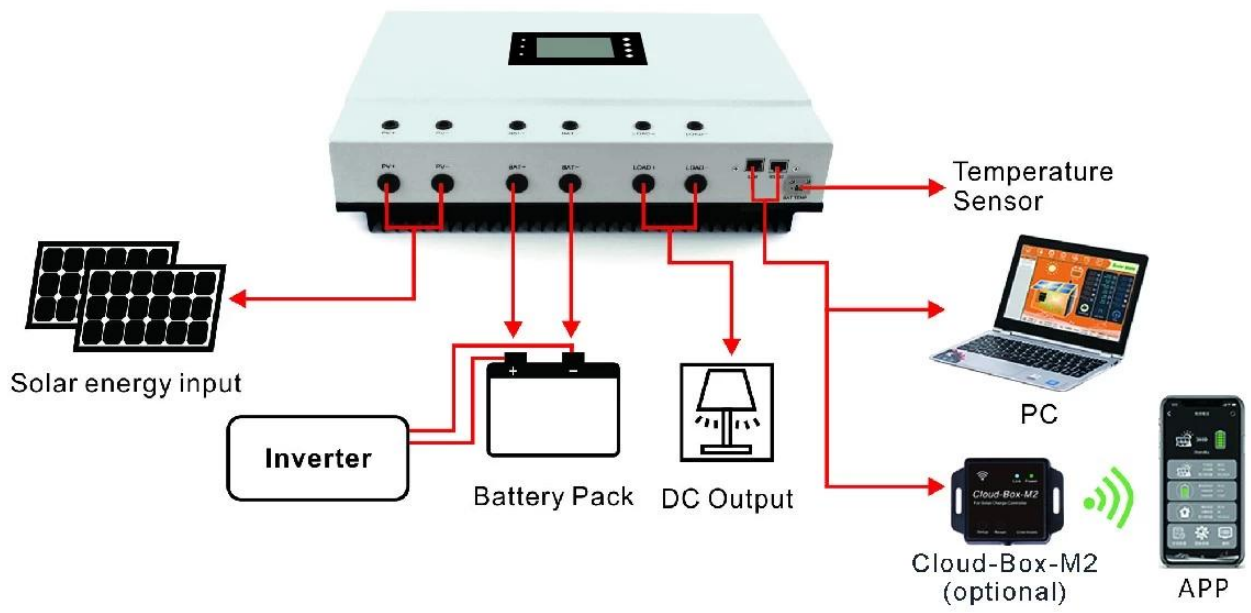


Diagramme de connexion parallèle:

