

Introduction:

Il se agit d'un [régulateur solaire 20A de charge ~ 60A](#) que avoir max automatique. fonction Power Point de suivi avec une grande efficacité que près de 30% ~ 60% plus élevé que régulateur de charge traditionnelle. Il a également dispose des fonctions de reconnaissance automatique de la tension du système, large a sonné de entrée PV, la charge pour tous les types de piles, contrôle automatique de décharge, LR 232 / fonction de communication LAN et ainsi de suite. Il est produit très haut de gamme pour le marché solaire.







Caractéristique:

mode de charge de 1.MPPT, l'efficacité de conversion jusqu'à 99%

Automatique 2.12V / 24V / 48V système reconnaît;

3.Wide gamme de l'entrée PV max. est DC150V.

Fonction 4.Memory, Enregistrer fonction de réglage: date, l'heure, la capacité de production enregistrement et ainsi de suite.

Mode 5.Charge: trois stades (rapide frais, charge constante, charge flottante) .Il prolonge la durée de vie de la batteries.

6.Discharge Mode: le mode ON / OFF, mode double contrôle du temps, PV mode de commande de tension, tension PV + mode temporisation et ainsi de suite.

Types de batteries 7.Selected: l'acide de plomb scellée, ventilé, gel, batterie NiCd. D'autres types de piles peut également être défini.

L'information pourrait être 8. Most fournir par écran LCD et LED comme: modèle non, de tension d'entrée de PV, type de batterie, la batterie. tension, courant de charge, puissance de charge, le statut de travail et ainsi de suite. Aussi l'information du client, comme le nom de l'entreprise, le site et le logo peut être ajouté dans Logiciel solaire Aigle.

9. RS232 communication et LAN port. IP et porte l'adresse pourrait être utilisateur de définir elle satisfaire area. And mondiale protocole de communication peut être fournie pour gérer toutes les informations.

10. Le logiciel informatique supérieure est affiché en 11 langues, il pourrait afficher l'état de travail et être paramètres fixés du système d'évacuation.

Conception intelligente 11. With, le appareil peut être mis à niveau en ligne continue.

12. Compliance avec le / 95 / CE 2002 protection d'environnement de la demande, ne inclut pas le cadmium, hydrure et le fluorure etc matériau

L'intégrité 13. Equipment: contrôleur + CD-ROM (logiciel de micro-ordinateur) + câble de communication + détection de température fils + bornes Anderson;

Certifications 14. CE, ROHS approuvé.

15,2 années de garantie. Le durée de vie est conçu pour utiliser pendant 10 ans dans la théorie. Extended 3 ~ 10 années service de garantie peut également être fournie.

Paramètre:

Modèle: I-P-SMART2-40 / 50A / 60A -série	40A	50A	60A	
Mode de charge	Puissance maximum de suivi Point			
Méthode	3 étapes: charge rapide (MPPT), tension constante, charge flottante			
Type de système	DC12V / 24V / 48V	La reconnaissance automatique		
Tension du système	Système 12V	DC9V ~ DC15V		
	Système 24V	DC18V ~ DC30V		
	48Vsystem	DC36V ~ DC60V		
Soft Start Temps	12V / 24V / 48Vsystem ≤10S			
Dynamic Response	12V / 24V / 48Vsystem 500US			
Temps de récupération				
Efficacité de conversion	12V / 24V / 48Vsystem ≥96.5% ≤99%			
Modules PV Taux d'utilisation	12V / 24V / 48Vsystem ≥99%			
Caractéristiques d'entrée				
MPPT Tension de travail et Range	Système 12V	DC18V ~ DC150V		
	Système 24V	DC34 ~ DC150V		
	Système 48V	DC65 ~ DC150V		
Point de basse tension de protection d'entrée	Système 12V	DC16V		
	Système 24V	DC30V		
	Système 48V	DC60V		
Low Voltage Recovery Point d'entrée	Système 12V	DC22V		
	Système 24V	DC34V		
	Système 48V	DC65V		
Tension Max DC	12V / 24V / 48V système	DC160V		
Protection contre les surtensions Entrée point	12V / 24V / 48V système	DC150		
Entrée surtension Recovery Point	12V / 24V / 48V système	DC145V		
Max. PV Puissance	Système 12V	570W	700W	900W
	Système 24V	1130W	1400W	1700W
	Système 48V	2270W	2800W	3400W
Caractéristiques de sortie				
Types sélectionnable batterie (type par défaut est la batterie de GEL)	12V / 24V / 48V système	Plomb étanche, ventilé, Gel, NiCd (D'autres types de batteries peuvent également être définis)		
Constant Voltage	12V / 24V / 48V système			
Flottant Tension de charge	12V / 24V / 48V système	Se il vous plaît vérifier la tension de charge en fonction de la forme de type de batterie.		
Au cours de charge Voltage Protection	Système 12V	14.6V		
	Système 24V	29.2V		
	Système 48V	58.4V		
Courant nominal de sortie	12V / 24V / 48V système	40A	50A	60A
Limiteur de courant protection	12V / 24V / 48V système	44A	55A	66A

Actuelle taux de charge	12V / 24V / 48V Système	40A	50A	60A
Facteur de température	12V / 24V / 48V système	± 0,02% / °C		
Compensation de température	12V / 24V / 48V système	14.2V- (La plus haute température 25 °C) * 0,3		
Sortie Ripples (pic)	12V / 24V / 48V système	200mV		
Tension Stabilité sortie de précision	12V / 24V / 48V système	≤ ± 1,5%		
tension de charge crête à crête Ripple	12V / 24V / 48V Système	200mV		
précision de tension de chargeur	12V / 24V / 48V Système	≤ ± 1,5%		
Décharge caractéristique				
Contrôle Réglage		Contrôleur ou LAN		
Courant max de décharge	12V / 24V / 48V Système	40A		
protection de décharge	12V / 24V / 48V Système	fusible 30A * 2		
Double commande à temps	12V / 24V / 48V Système	Sur le matin, hors le matin / Sur dans la nuit, au large dans la nuit		
ON / OFF	12V / 24V / 48V Système	ON / OFF		
contrôle de la tension PV	12V / 24V / 48V Système	tension PV, la tension PV off		
tension PV / heure commande de retard	12V / 24V / 48V Système	tension PV sur, le retard de temps libre		
protection de tension de décharge	12V / 24V / 48V Système	Sortie éteint quand il sous tension de réglage; réglage d'usine est de 10,5 (Remarque: jeu basé sur une batterie).		
Caractéristiques de communication				
Communication RS232	12V / 24V / 48V Système	Choisissez communication COM		
Communication LAN	12V / 24V / 48V Système	Régler l'adresse IP et la porte pour le contrôleur et l'aigle solaire; ensuite choisi communication TCP		
Protection				
Entrée Low Voltage Protection		Vérifiez les caractéristiques d'entrée		
Entrée Protection contre les surtensions		Vérifiez les caractéristiques d'entrée		
Entrée inversion de polarité Protection		oui		
Surtension de sortie protection		Vérifiez les caractéristiques de sortie		
Inversion de polarité Sortie protection		oui		
Protection contre les courts-circuits		Récupérer après avoir éliminé le défaut de court-circuit, pas de problème pour le long terme de court-circuit		
Protection contre la surchauffe		95 °C		
Protection de température		Au-dessus de 85 °C, diminuer la puissance de sortie, diminuer 3A par degré.		
Other Parameters				
Bruit		≤40dB		
Les méthodes thermiques		Air soufflé le refroidissement, le taux de la vitesse du ventilateur régulé par la température, lorsque la température intérieure est trop faible, ventilateur couru lentement ou se arrête; lorsque le contrôleur arrêter de travailler, ventilateur se arrêtent également couru.		
Composants		les matières premières de la marque mondiale. Conformité aux normes de l'UE. Toutes température nominale de condensateurs électrolytiques au moins 105 °C		
Odeur		Aucune odeur particulière et les substances toxiques.		
Protection de l'environnement		Répondre à la 2002/95 / CE, ne hydrure de cadmium et de fluorure		
Physique				
Mesure PxLxH (mm)		270 * 185 * 90		
N.G (kg)		3		
G.N (kg)		3.6		
Couleur		Bleu / Vert (facultatif)		
Sécurité		CE, RoHS, PSE, FCC		
EMC		EN61000		
Type de protection mécanique		IP21		
Environnement				
Humidité		0 ~ 90% HR (sans condensation)		
Altitude		0 ~ 3000m		
Température de fonctionnement		-20 °C ~ + 40 °C		
Température de stockage		-40 °C ~ + 75 °C		
Pression atmosphérique		70 ~ 106 kPa		



Blue



Green



Upper Computer

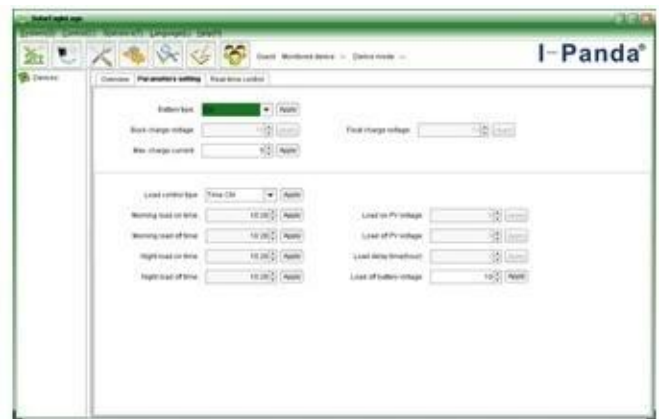


Package

Haute Computer Software et logiciel de test



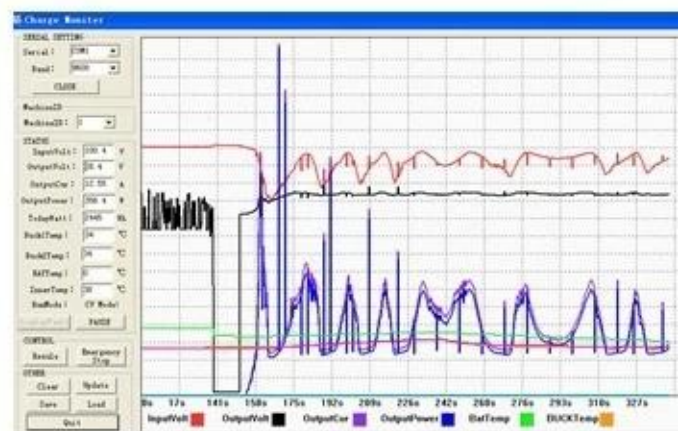
The interface of upper computer software working state



The interface of upper computer software parameter setting state



Upper computer software on/off interface and generating capacity record clean interface



The interface of test software working state

MPPT Connexion



Certificats

[ISO2008](#)

[ISO2004](#)

[CE](#)

[FCC](#)

[ROHS](#)

Société



