

Caractéristiques:

mode de charge de 1.MPPT, l'efficacité de conversion de 99%

2.12V/24V/48V système automatique reconnaître;

gamme de 3.Wide l'entrée PV max. est DC150V.

Fonction 4.Memory, Save fonction de réglage: date, heure, générant dossier de capacité et ainsi de suite.

5.Charge Mode:. 3 étapes (rapide de charge, charge constante, charge flottante) Il prolonge la durée de vie des batteries.

Mode 6.Discharge: mode ON / OFF, le mode de contrôle double temps, le mode de contrôle de la tension PV, tension PV + mode de temporisation et ainsi de suite.

Types de piles 7.Selected: acide de plomb scellée, ventilés, gel, batterie NiCd. D'autres types de batteries peuvent également être définis.

8.Most information pourrait être fournir par LCD et LED comme:. Modèle pas, la tension PV d'entrée, le type de batterie, la tension de la batterie, courant de charge, puissance de charge, statut de travail et ainsi de suite. Également l'information du client comme nom de société, site web et logo peut être ajouté dans le logiciel solaire Aigle.

Port de communication 9.RS232 et LAN. IP et porte l'adresse pourrait être utilisateur de définir elle satisfait protocole de communication globale de area.And peut être fournie pour gérer toutes les informations.

10.Le logiciel informatique supérieure est affiché en 11 langues, il pourrait afficher l'état du travail et être définir les paramètres du système d'évacuation.

11.Avec conception intelligente, l'appareil peut être mis à niveau en ligne continue.

12.Compliance avec l'environnement 2002/95/CE protéger la demande, ne comprend pas le cadmium, matériau hydrure et le fluorure etc

Intégrité 13.Equipment: contrôleur + CD-ROM (logiciel de micro-ordinateur) + communication + fil fil de détection de température + bornes Anderson;

Certifications 14.CE, ROHS approuvé.

15. 2 années de garantie. La durée de vie est conçu pour utiliser pendant 10 ans dans la théorie. Étendue 3 ~ 10 ans de service de garantie peut également être fournie.

Spécifications techniques:

Modèle: I-P- SMART2-20A/25A/30A-SERIES	20A	25A	30A
Mode de charge	Maximum de suivi Power Point		
mode de décharge	Contrôle intelligent		
Type de système	12V 24V 48V automatique reconnaissance		
Doux Heure de début	≤ 10S		
Dynamique Temps de réponse de récupération	500us		
Efficacité de conversion	≥ 96,5%, ≤ 99%		
Modules PV Taux d'utilisation	≥ 99%		
CARACTÉRISTIQUES D'ENTRÉE			
MPPT Tension de travail et Range	système de 12V	DC18V ~ DC150V	
	système de 24V	DC34 ~ DC150V	
	système de 48V	DC65 ~ DC150V	

Basse Tension point de protection d'entrée	système de 12V	DC16V		
	système de 24V	DC30V		
	système de 48V	DC60V		
Récupération d'entrée basse tension Point	système de 12V	DC22V		
	système de 24V	DC34V		
	système de 48V	DC65V		
Max. Tension DC		DC160V		
Protection contre les surtensions Point		DC150		
Entrée surtension récupération Point		DC145V		
Max. PV Puissance	système de 12V	286W	357W	429W
	système de 24V	572W	715W	858W
	système de 48V	1144W	1430W	1716W
CARACTÉRISTIQUES DE CHARGE				
Types sélectionnable Batterie		Plomb étanche, ventilé, gel, Batterie NiCd (type par défaut est la batterie GEL)		
D'autres types de réglage de la batterie	Charge constante	Défini par l'utilisateur constante / flottante charger plage de tension entre DC10V ~ DC15 (basé sur 1 pc de la batterie de 12V)		
	Charge flottante			
Type de batterie Cadre		12V/24V/48V SYS	Et contrôleur supérieur	
Type de charge		12V/24V/48V SYS	Trois étapes rapides: gratuit / payant Constant / charge flottante	
Courant nominal de sortie		20A	25A	30A
Protection de limitation de courant		25A	30A	35A
Facteur de température		± 0,02% / °C		
Compensation de température		14.2V (Les maximales température de 25 °C) * 0,3		
Ondulations de sortie (de pointe)		200mV		
Stabilité de la tension de sortie Précision		≤ ± 1,5%		
Tension de charge crête à crête d'ondulation		200mV		
précision de la tension de chargeur		≤ ± 1,5%		
caractéristiques de décharge				
Contrôle la mise en		Contrôleur ou LAN		
Le courant maximum de décharge		30A		
Puissance de décharge max		420W	840W	1680W
Décharge protection		Fusible 40A * 2		
Contrôle Double-temps		Le matin, au large le matin / Dans la nuit, au large dans la nuit		

Le mode ON / OFF	ON / OFF
contrôle de la tension photovoltaïque	tension PV sur PV tension hors
commande de retard tension PV / heure	tension PV sur, le délai de congé
tension de décharge protection	Sortie lorsque sous tension de réglage; réglage d'usine est de 10,5 (Remarque: ensemble basé sur une batterie).
PORT DE COMMUNICATION	
Communication RS232	Choisissez communication COM
Communication sans fil	Régler l'adresse IP et la porte pour contrôleur et l'aigle solaire; ensuite choisi communication TCP
PROTECTIONS	
Entrée Low Voltage Protection	Vérifiez la / sortie caractéristiques
Protection contre les surtensions de polarité Inversion Protection	
Surtension Protection des sorties	
Polarité de sortie Inversion Protection	
Protection contre les courts-circuits	Récupérer après l'élimination de la Défaut court-circuit, pas de problème pour le long terme de court-circuit
Protection contre la surchauffe	95 °C
Protection de température	Au-dessus de 85 °C, diminuer la sortie puissance, diminution 3A par degré.
AUTRES PARAMÈTRES	
Bruit	≤ 40dB
Les méthodes thermiques	Refroidissement par air forcé, la vitesse du ventilateur tarifs réglementés par la température, lorsque la température intérieure est trop faible, le ventilateur s'est lentement ou arrêt; lorsque l'arrêt de travail du contrôleur, ventilateur s'arrête également couru.
Protection de l'environnement	matières premières de la marque mondiale. Conformité aux normes de l'UE. Répondre à la directive 2002/95/CE sans cadmium hydrure, fluorure, l'odeur particulière et toxique température nominale de substances.All condensateurs électrolytiques non inférieure à 105 °C
PHYSIQUE	
Mesure PxLxH (mm)	270 * 185 * 90
N.G (kg)	2.1
G.N (kg)	2.4
Couleur	Bleu / vert (facultatif)
Sécurité	CE, RoHS, PSE, FCC
EMC	EN61000
Type de protection mécanique	IP21
ENVIRONNEMENT	
Humidité	0 ~ 90% HR (sans condensation)
Altitude	0 ~ 3000m
Température de fonctionnement	-20 °C ~ 40 °C
Température de stockage	-40 °C ~ 75 °C
Pression atmosphérique	70 ~ 106 kPa

Remarque:

Nous fournissons des OEM et ODM service. The modèle 36V/72V/96V peuvent également être fabriqués sur mesure pour vous.

Pièces de produit:



Blue



Green



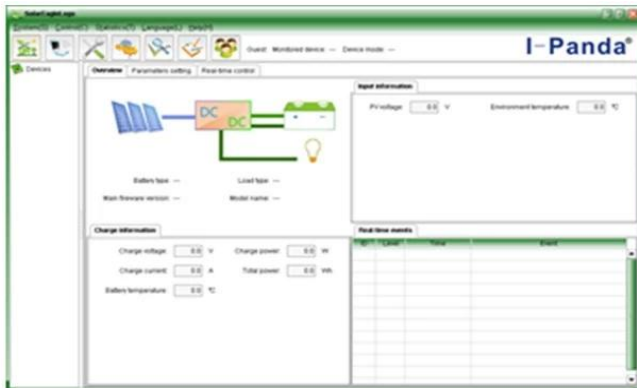
Upper Computer



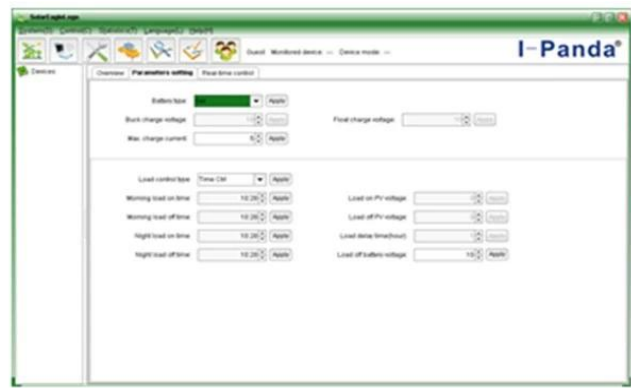
Package

NO.	Quantity	Description
1	1 pc	Charge controller
2	2 pc	Gallow pulley (For install the controller on the wall)
3	4 set	Screw (For install the controller on the wall)
4	1 pc	232 turn to RJ45 communication cable
5	1 pc	User manual
6	1 pc	Temperature sensing wire
7	2 pc	Fuse wire

Haute Logiciels et logiciel de test



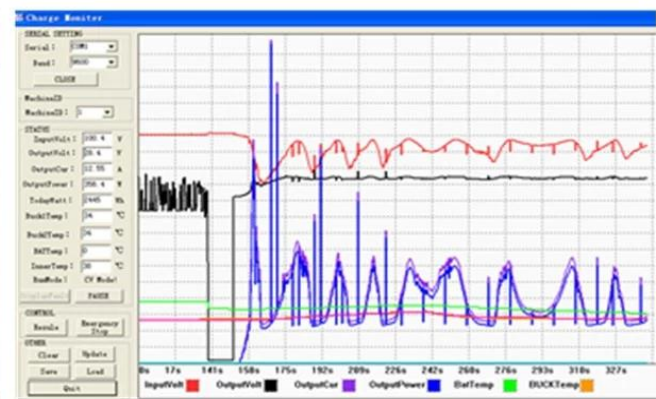
The interface of upper computer software working state



The interface of upper computer software parameter setting state



Upper computer software on/off interface and generating capacity record clean interface



The interface of test software working state

Remarque:

- 1) L'attachement est supérieur logiciel d'ordinateur qui est approprié pour tous les systèmes informatiques.
- 2) Trafiquant fournira logiciels supérieure neutre et CD, ou avec le logo du client.
- 3) Win7, utilisateur du système IN8, s'il vous plaît vous connecter en tant détails administrator. More s'il vous plaît vérifier le manuel.

Informations sur l'affichage et des paramètres réglables:

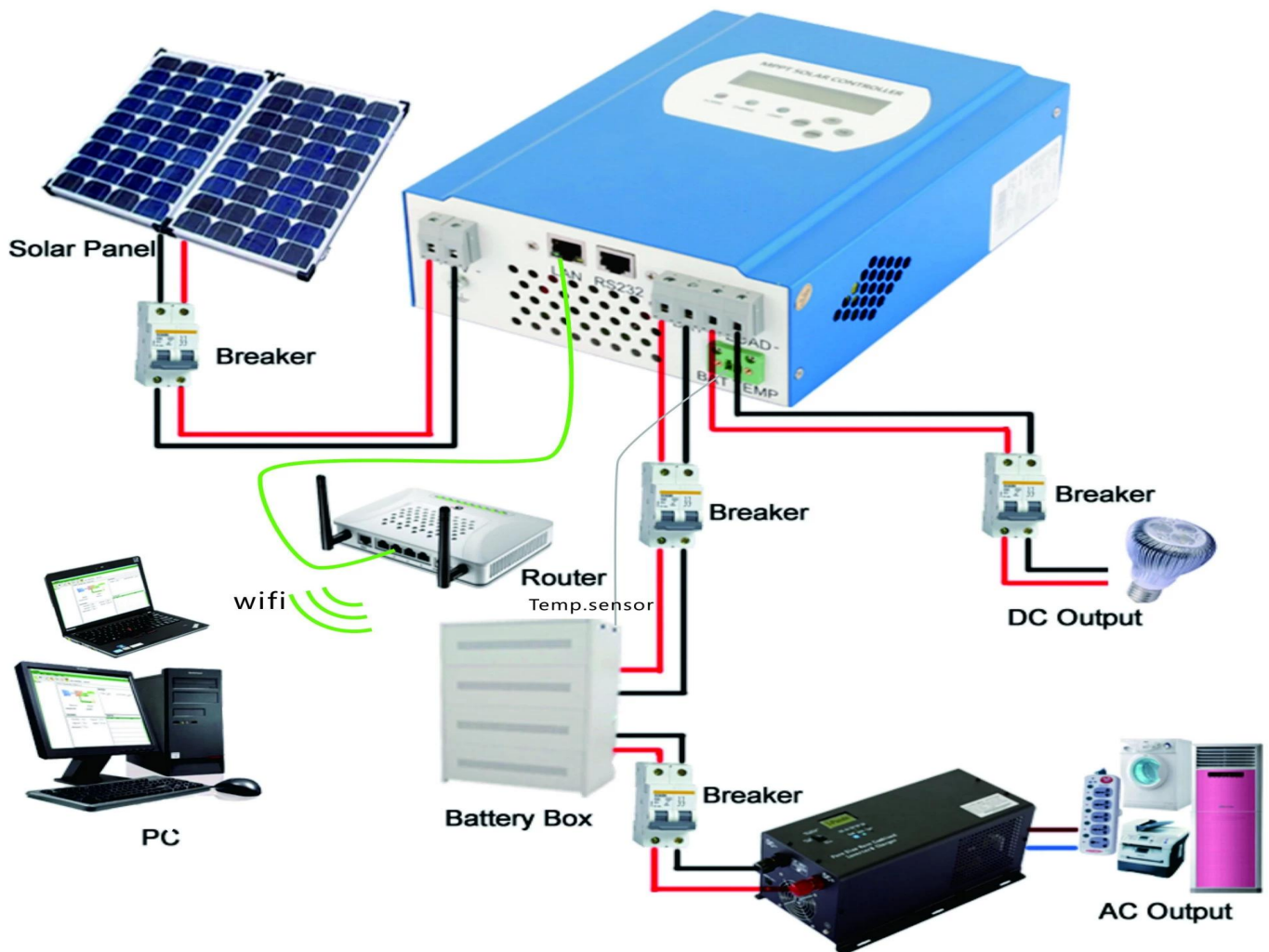


Remarque:

1) Toutes les informations ci-dessus est un exemple de ce qui est l'état de fonctionnement de MPPT dans quelque temps. Dans l'étape de travail différent les paramètres vont changer comme mode de travail, charger le mode courant, charge, charger de l'énergie et ainsi de suite; Dans le mode de défaut, il indiquera le mode de défaut;

2) Si toutes les dates ci-dessus montrent **XX** signifie cela pourrait changer, les détails s'il vous plaît vérifier le manuel.

Installation



Remarque:

1) Au-dessus est hors réseau image de connexion du système solaire;

2) D'autres moyens pour PC-communication, s'il vous plaît vérifier le manuel pour plus de détails;

Autres paramètres:

S'il vous plaît vérifier dossier de conception, des documents techniques, manuel du produit pour plus de détails.