

# Introduction

Il se agit d'un [MPPT \(Power Point Tracking maximale\) de régulateur solaire intelligente](#) Avec charge et la fonction de décharge, ce qui augmente de 30% ~ 60% efficacité de contrôleur PWM traditionnel. Il a la fonction de reconnaissance automatique, trois étapes la fonction de charge, prend également en charge de nombreux types de charge de la batterie et de la décharge, la communication RS232 etc, Ce est notre société de [MPPT régulateur solaire](#) e-SMART série.

## Caractéristiques

1. MPPT de mode de charge, l'efficacité maximale de 99%;
2. DC12V / 24V / 48V système de batterie de la reconnaissance automatique;
3. PV maximum la tension d'entrée jusqu'à DC100V;
4. Trois étapes onéreuses: charge rapide (MPPT), la charge de tension constante, charge flottante;
5. Trois possibilité de décharge: le mode et le mode et PV tension (solaire) mode de contrôle.
6. Les utilisateurs peuvent choisir quatre types de batteries couramment standard (acide de plomb scellé, ventilé, Gel, NiCd);
7. Tube numérique peut afficher la tension de la batterie et le courant de charge;
8. communication RS232, nous pouvons offrir protocole de communication aussi;
9. Ce contrôleur peut être mis en parallèle à l'infini.
10. CE, RoHS et certifications FCC sont approuvés.
11. Garantie 2 ans; 3 ~ 10 années étendues service technique.

## Paramètre

<b>MPPT modes de régulateur solaire: I-P-e-SMART-12V / 24V / 48V-série</b>		<b>40A</b>
Le mode de charge	MPPT (Maximum power point tracker)	
Méthode de charge	Trois étapes: courant constant (MPPT), tension constante, charge flottante	
Type de système	DC12V / 24V / 48V	La reconnaissance automatique
Tension du système	Système 12V	DC9V ~ DC15V
	Système 24V	DC18V ~ DC30V
	Système 48V	DC36V ~ DC60V
Temps de démarrage en douceur	12V / 24V / 48V système	≤3S
Récupération de la réponse dynamique et la gamme	12V / 24V / 48V système	500US
efficacité MPPT	12V / 24V / 48V système	≥96.5% ≤99%
<b>caractéristiques d'entrée</b>		
MPPT tension de fonctionnement et Range	Système 12V	DC14V ~ DC100V
	Système 24V	DC30 ~ DC100V
	Système 48V	DC60 ~ DC100V

Entrée de basse tension	Système 12V	DC14V
point de protection	Système 24V	DC30V
Entrée de basse tension	Système 48V	DC60V
point de récupération	Système 12V	DC18V
Entrée sur le point de protection de tension système	Système 24V	DC34V
point de récupération	Système 48V	DC65V
Entrée sur le point de protection de tension système	12V / 24V / 48V	DC110V
point de récupération	12V / 24V / 48V	DC100V
Puissance photovoltaïque maximale	Système 12V (W)	568
	Système 24V (W)	1136
	Système 48V (W)	2270
<b>CHARGE CHRECTRESTICS</b>		
Types sélectionnable batterie (Type de défaut est GEL batterie)	12V / 24V / 48V système	Plomb étanche, ventilé, Gel, NiCd (D'autres types de batteries peuvent également être définis))
Constant Voltage	12V / 24V / 48V système	Se il vous plaît vérifier la tension de charge en fonction de la forme de type de batterie.
Flottant Tension de charge	12V / 24V / 48V système	Se il vous plaît vérifier la tension de charge en fonction de la forme de type de batterie.
Courant d'entrée nominal	12V / 24V / 48V système	40A
De limitation de courant Protection	12V / 24V / 48V système	45A
Facteur de température	12V / 24V / 48V système	± 0,02% / °C
Compensation de température	12V / 24V / 48V système	14.2V- (La plus haute température 25 °C) * 0,3
Sortie Ripples (pic)	12V / 24V / 48V système	200mV
stabilité de la tension de sortie Précision	12V / 24V / 48V système	≤ ± 1,5%
<b>décharge de sortie Caractéristiques</b>		
La tension de sortie	Base de la tension de la batterie	
Sortie de basse tension point de protection	Par défaut 10.5V; 11V de récupération; personnalisé disponibles;	
Courant nominal de sortie	30A	
Le contrôle de sortie	Toujours, toujours éteint, commutateur de commande de tension PV	
mode de réglage de commande de sortie	bouton de contrôleur ou l'ordinateur supérieure	
<b>Exposition</b>		
Affichage numérique LED tube	Tension de la batterie, courant de charge	
Affichage LED	Témoin de charge, indicateur de charge légère	
PC (port de communication)	RS232	
<b>Protection</b>		
Entrée Low Voltage Protection	Vérifiez les caractéristiques d'entrée	
Entrée Protection contre les surtensions	Vérifiez les caractéristiques d'entrée	
Chargez plus de protection de l'alimentation de tension	oui	
Sortie basse tension Protection	oui	
Puissance nominale protection actuelle	oui	
Protection contre la surchauffe	oui	
<b>Autres paramètres</b>		
Bruit	≤40dB	
Procédé de dissipation de chaleur thermique	Se refroidir	ventilateur de refroidissement
Composants	Matériel importé, avec les normes de l'UE.	

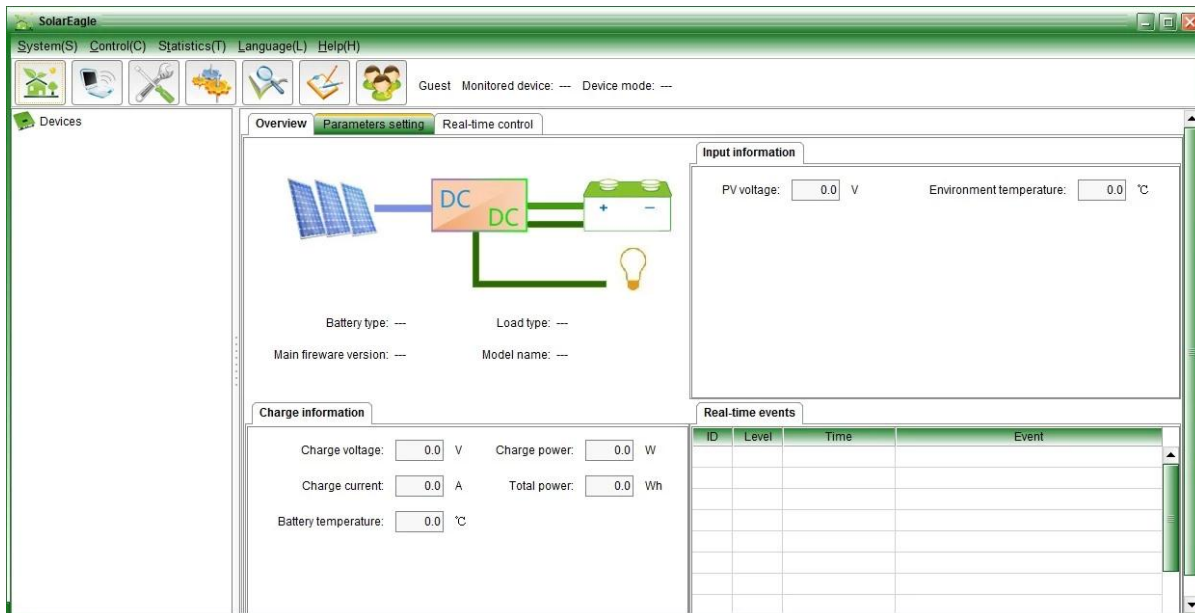
Certificat	CE FCC ROHS
<b>Physique</b>	
Mesure P x L x H (mm)	205 * 168 * 60
taille de l'emballage P x L x H (mm)	265 * 196 * 110
N.G (KG)	1,8 kg
G.N (KG)	2 kg
Type de protection mécanique	IP25
<b>Environnement</b>	
Humidité	0 ~ 90% HR (sans condensation)
Altitude	0 ~ 3000m
Température de fonctionnement	-20 °C ~ + 50 °C
Température de stockage	-40 °C ~ + 75 °C
Pression atmosphérique	70 ~ 106 kPa

## Les photos des produits

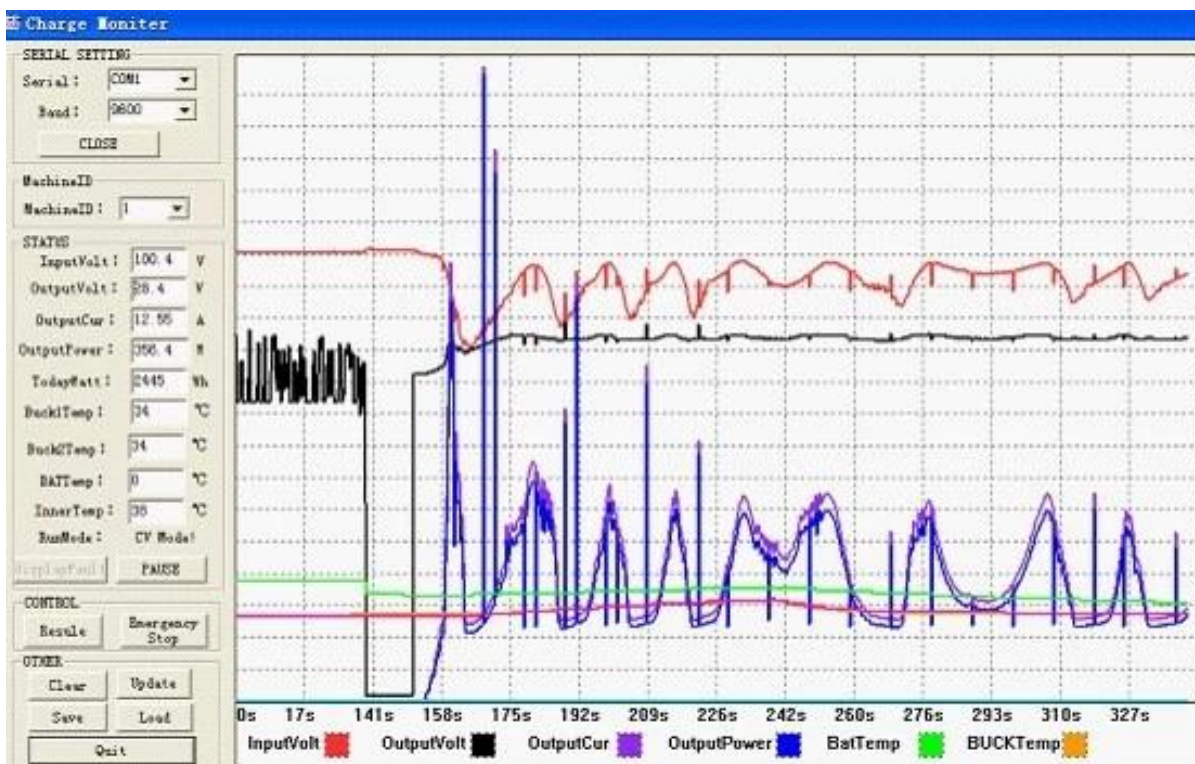




**Logiciel et l'affichage du logiciel de test informations supérieure et paramètres fixés**



**Graphique: logiciels supérieure**



**Graphique: Ware test**