

## Introduction:

Il se agit d'un [régulateur solaire 40A de charge ~ 60A](#) qui ont automatique max. fonction de suivi du point de puissance avec une grande efficacité que près de 30% ~ 60% plus élevé que régulateur de charge traditionnelle. Il dispose également des fonctions de reconnaissance automatique de la tension du système, large a sonné l'entrée PV, la charge pour tous les types de piles, contrôle automatique de décharge, RS 232 fonction de communication / LAN et ainsi de suite. Il est produit très haut de gamme pour le marché solaire.







Caractéristique:

Mode de charge 1.MPPT, l'efficacité de conversion jusqu'à 99%

Automatique 2.12V / 24V / 48V système reconnaît;

3.Wide gamme de l'entrée PV max. est DC150V.

Connexion parallèle 4.Unlimited

5.Journal fonction, la fonction de sauvegarde ensemble, Date, heure, la capacité de production et ainsi de suite.

mode 6.Charge: trois étapes (charge rapide, charge constante, charge flottante) .Il prolonge la durée de vie des batteries.

Mode 7.Discharge: mode ON / OFF, double mode de contrôle de temps, le mode de contrôle de la tension PV, tension PV + mode de délai de temps et ainsi de suite.

Types de batteries: 8.Recommended scellées au plomb-acide, ventilés, gel, batterie NiCd. D'autres types de batteries peuvent également être définis.

9.Most information pourrait être fournir par écran LCD et LED comme: . Modèle non, tension PV d'entrée, le type de batterie, la tension de la batterie, courant de charge, puissance de charge, le statut de travail et ainsi de suite. Également l'information du client comme nom de l'entreprise, site web et logo peut être ajouté dans le logiciel solaire Aigle.

Port de communication 10.RS232 et LAN. IP et porte l'adresse pourrait être utilisateur de définir elle satisfaire protocole mondial de communication area.And peut être fournie pour aider les clients à gérer toutes les informations.

11.Le logiciels supérieure se affiche en 11 langues, il pourrait montrer l'état de travail et règlent les paramètres du système d'évacuation.

12.Avec conception intelligente, le dispositif peut être mis à niveau en ligne continue.

13.Adopting les composants bien connus marque, les appareils peuvent souffrir de la température non inférieure à 105 °C .La durée de vie est conçu pour utiliser pendant 10 ans dans la théorie.

14.Compliance avec l'environnement 2002/95 / CE protéger la demande, ne inclut pas le cadmium, hydrure et du matériel de fluorure etc.

L'intégrité 15.Equipment: contrôleur + CD-ROM (logiciel de micro-ordinateur) + câble de communication + détection de température fil + bornes Anderson;

16.CE, certifications ROHS approuvés.

#### Technique Spécifications:

Modèle: I-P-SMART2-20A / 25A / 30A -SERIES		20A	25A	30A
Mode de charge		Point de puissance maximale Poursuite		
mode de décharge		Commande intelligente		
Type de système		12V 24V 48V reconnaissance automatique		
Soft Start Temps		≤10S		
Réponse dynamique Temps de récupération		500US		
Efficacité de conversion		≥96.5% ≤99%		
Modules PV Taux d'utilisation		≥99%		
<b>ENTRÉE CARACTÉRISTIQUES</b>				
MPPT Tension de travail et Range	Système 12V	DC18V ~ DC150V		
	Système 24V	DC34 ~ DC150V		
	Système 48V	DC65 ~ DC150V		
Entrée basse tension Point de protection	Système 12V	DC16V		
	Système 24V	DC30V		
	Système 48V	DC60V		
Low Voltage Recovery Point d'entrée	Système 12V	DC22V		
	Système 24V	DC34V		
	Système 48V	DC65V		
Max. Tension DC		DC160V		
Protection contre les surtensions Entrée point		DC150		
Entrée surtension Recovery Point		DC145V		
Max. PV Puissance	Système 12V	286W	357W	429W
	Système 24V	572W	715W	858W
	Système 48V	1144W	1430W	1716W
<b>CHARGE CARACTÉRISTIQUES</b>				

Types sélectionnable batterie	Plomb étanche, ventilé, Gel, NiCd (type de défaut est GEL batterie)		
Autres types de réglage Batterie	Charge constante	Défini par l'utilisateur constante flottante / gamme de tension de charge entre DC10V ~ DC15 (basé sur 1 pcs de batteries de 12V)	
	Charge flottante		
TYPE BATTERIE	12V / 24V / 48V SYS	Et contrôleur supérieure	
Type de charge	12V / 24V / 48V SYS	Trois étapes: rapide gratuit / payant Constant / charge flottante	
Courant nominal de sortie	20A	25A	30A
Limiteur de courant protection	25A	30A	35A
Facteur de température	± 0,02% / °C		
Compensation de température	14.2V- (La plus haute température 25 °C) * 0,3		
Sortie Ripples (pic)	200mV		
Tension Stabilité sortie de précision	≤ ± 1,5%		
tension de charge crête à crête Ripple	200mV		
précision de tension de chargeur	≤ ± 1,5%		
<b>DÉCHARGE CARACTÉRISTIQUES</b>			
Contrôle Réglage	Contrôleur ou LAN		
Courant max de décharge	30A		
Puissance de décharge max	420W	840W	1680W
protection de décharge	fusible 40A * 2		
Double commande à temps	Sur le matin, hors le matin / Sur dans la nuit, au large dans la nuit		
ON / OFF	ON / OFF		
contrôle de la tension PV	tension PV, la tension PV off		
tension PV / heure commande de retard	tension PV sur, le retard de temps libre		
tension de décharge protection	Sortie éteint quand il sous tension de réglage; réglage d'usine est de 10,5. (REMARQUE: Réglez basé sur 1 batterie)		
<b>COMMUNICATION PORT</b>			
Communication RS232	Choisissez communication COM		
Communication LAN	Régler l'adresse IP et la porte pour le contrôleur et l'aigle solaire; ensuite choisi communication TCP		
<b>PROTECTIONS</b>			
Entrée Low Voltage Protection	Vérifiez les caractéristiques de / sortie		
Entrée Protection contre les surtensions			
Entrée inversion de polarité Protection			
Surtension de sortie protection			
Inversion de polarité Sortie protection			
Protection contre les courts-circuits	Récupérer après avoir éliminé le défaut de court-circuit, pas de problème pour le long terme de court-circuit		
Protection contre la surchauffe	95 °C		
Protection de température	Au-dessus de 85 °C, diminuer la puissance de sortie, diminuer 3A par degré.		
<b>AUTRES PARAMÈTRES</b>			
Bruit	≤40dB		

Les méthodes thermiques	Refroidissement à air forcé, le taux de la vitesse du ventilateur régulé par la température, lorsque la température intérieure est trop faible, ventilateur couru lentement ou arrêt; lorsque le contrôleur arrêter de travailler, arrêt du ventilateur a également couru.
Protection de l'environnement	les matières premières de la marque mondiale. Conformité aux normes de l'UE. Rencontrer la directive 2002/95 / CE, sans cadmium hydrure, le fluorure, l'odeur particulière et toxique substances.All température nominale de condensateurs électrolytiques au moins 105 °C
<b>PHYSIQUE</b>	
Mesure PxLxH (mm)	270 * 185 * 90
N.G (kg)	2.1
G.N (kg)	2.4
Couleur	Bleu / Vert (facultatif)
Sécurité	CE, RoHS, PSE, FCC
EMC	EN61000
Type de protection mécanique	IP21
<b>ENVIRONNEMENT</b>	
Humidité	0 ~ 90% HR (sans condensation)
Altitude	0 ~ 3000m
Température de fonctionnement	-20 °C ~ + 40 °C
Température de stockage	-40 °C ~ + 75 °C
Pression atmosphérique	70 ~ 106 kPa



Blue



Green

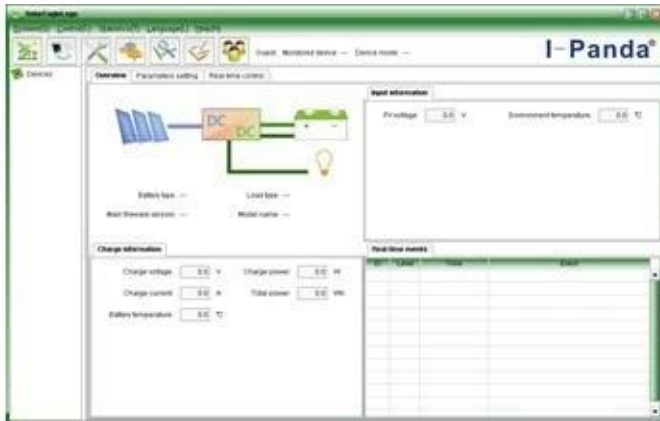


Upper Computer

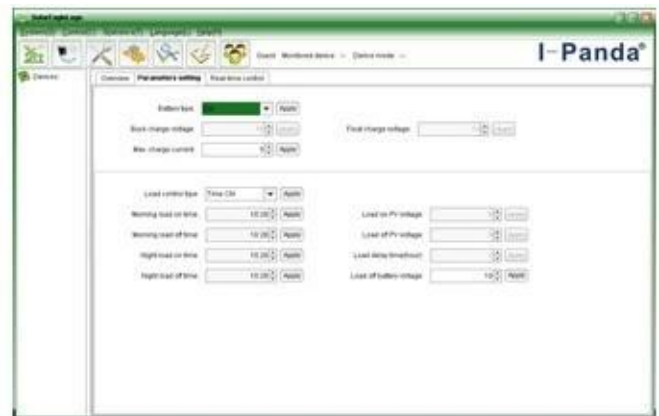


Package

**Haute Computer Software et logiciel de test**



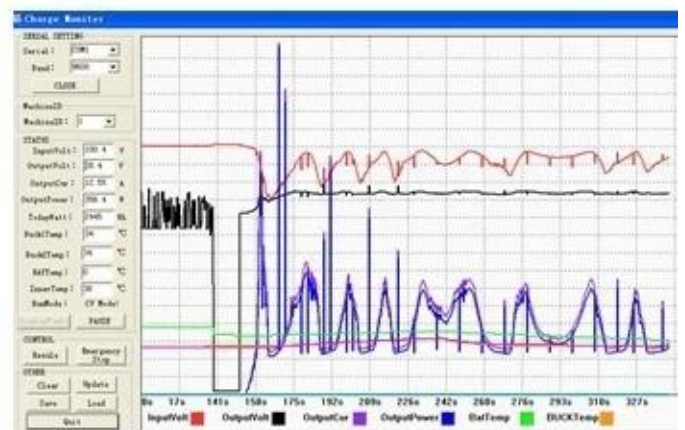
The interface of upper computer software working state



The interface of upper computer software parameter setting state



Upper computer software on/off interface and generating capacity record clean interface



The interface of test software working state

## MPPT Connexion



## Certificats

[ISO2008](#)

[ISO2004](#)

[CE](#)

[FCC](#)

[ROHS](#)

## Société







