

## Introduction

Il se agit d'un [régulateur solaire 20A de charge ~ 30A](#) qui ont automatique max. fonction Power Point de suivi avec une grande l'efficacité que près de 30% ~ 60% plus élevé que régulateur de charge traditionnelle. Il dispose également des fonctions de système la reconnaissance automatique de tension, large a sonné l'entrée PV, responsable pour tous les types de piles, contrôle automatique de décharge, LR 232 / fonction de communication LAN et ainsi de suite. Il est produit très haut de gamme pour le marché solaire avec son meilleur partenaire [I-P-TPI2 modèle onduleur / chargeur / UPS.](#)

## Application

1. industrielle, système commercial, ménages hors réseau l'énergie solaire génération
2. Système de production d'énergie solaire hors réseau mobile
3. stations de base de communication
4. Nouvelle entreprise de l'éducation de l'énergie
5. Système de surveillance solaire
- Système 6. Rue d'éclairage solaire

## Les raisons de choisir

1. 30% -60% des panneaux solaires enregistrés
- 1) l'efficacité de conversion de 95% -99%, prendre le plus de panneaux solaires
- 2) Charge pour tous types de batteries, l'étape 3 de charge pour protéger la batterie. Réduire la consommation, le coût sauvé.
2. Les données surveiller et à configurer. Paramètres de panneaux solaires comme responsable courant / tension et l'adresse IP de la porte, au total puissance de génération, etc peut être montré. 4 types DC contrôle de la charge, automaticly sauver ernity la fois de l'homme et solaire.
3. Lan commucation et le port RS232.
4. logiciel qui surveille 100pcs équipements en même temps sur un écran d'un ordinateur.

## Faonctions

mode de charge de 1.MPPT, l'efficacité de conversion jusqu'à 99%

Automatique 2.12V / 24V / 48V système reconnaît;

3.Wide gamme de l'entrée PV max. est DC150V.

Fonction 4.Memory, Enregistrer fonction de réglage: date, l'heure, la capacité de production enregistrement et ainsi de suite.

Mode 5.Charge: trois stades (rapide frais, charge constante, charge flottante) .Il prolonge la durée de vie de la batteries.

6.Discharge Mode: le mode ON / OFF, mode double contrôle du temps, PV mode de commande de tension, tension PV + mode temporisation et ainsi de suite.

Types de batteries 7.Selected: l'acide de plomb scellée, ventilé, gel, batterie NiCd. D'autres types de piles peut également être défini.

L'information pourrait être 8. Most fournir par écran LCD et LED comme: modèle non, de tension d'entrée de PV, type de batterie, la batterie. tension, courant de charge, puissance de charge, le statut de travail et ainsi de suite. Aussi l'information du client, comme le nom de l'entreprise, le site et le logo peut être ajouté dans Logiciel solaire Aigle.

9. RS232 communication et LAN port. IP et porte l'adresse pourrait être utilisateur de définir elle satisfaire area. And mondiale protocole de communication peut être fournie pour gérer toutes les informations.

10. Le logiciel informatique supérieure est affiché en 11 langues, il pourrait afficher l'état de travail et être paramètres fixés du système d'évacuation.

Conception intelligente 11. With, le appareil peut être mis à niveau en ligne continue.

12. Compliance avec le / 95 / CE 2002 protection d'environnement de la demande, ne inclut pas le cadmium, hydrure et le fluorure etc matériau

L'intégrité 13. Equipment: contrôleur + CD-ROM (logiciel de micro-ordinateur) + câble de communication + détection de température fils + bornes Anderson;

Certifications 14. CE, ROHS approuvé.

15, 2 années de garantie. Le durée de vie est conçu pour utiliser pendant 10 ans dans la théorie. Extended 3 ~ 10 années service de garantie peut également être fournie.

## Spécifications techniques:

Modèle: I-P-SMART2-20A / 25A / 30A -SERIES		20A	25A	30A
Mode de charge	Puissance maximum de suivi Point			
mode de décharge	Commande intelligente			
Type de système	12V 24V 48V automatique reconnaissance			
Soft Start Temps	≤10S			
Réponse dynamique Temps de récupération	500US			
Efficacité de conversion	≥96.5% ≤99%			
Modules PV Taux d'utilisation	≥99%			
<b>caractéristiques d'entrée</b>				
MPPT Tension de travail et Range	Système 12V	DC18V ~ DC150V		
	Système 24V	DC34 ~ DC150V		
	Système 48V	DC65 ~ DC150V		
Point de basse tension de protection d'entrée	Système 12V	DC16V		
	Système 24V	DC30V		
	Système 48V	DC60V		
Récupération d'entrée basse tension Point	Système 12V	DC22V		
	Système 24V	DC34V		
	Système 48V	DC65V		
Max. Tension DC	DC160V			
Entrée Protection contre les surtensions Point	DC150			
Entrée surtension Recovery Point	DC145V			

Max. PV Puissance	Système 12V	286W	357W	429W
	Système 24V	572W	715W	858W
	Système 48V	1144W	1430W	1716W

### CARACTÉRISTIQUES DE CHARGE

Types sélectionnable batterie	Plomb étanche, ventilé, Gel, Batterie NiCd (type par défaut est la batterie de GEL)		
Autres types de réglage Batterie	Charge constante	Défini par l'utilisateur constante / flottante	
	Charge flottante	plage de tension de charge entre DC10V ~ DC15 (basé sur 1 pcs de batteries de 12V)	
TYPE BATTERIE	12V / 24V / 48V SYS	Et contrôleur supérieure	
Type de charge	12V / 24V / 48V SYS	Trois étapes: Rapide gratuit / payant Constant / charge flottante	
Courant nominal de sortie	20A	25A	30A
Limiteur de courant protection	25A	30A	35A
Facteur de température	± 0,02% / °C		
Compensation de température	14.2V- (Le plus haut température 25 °C) * 0,3		
Sortie Ripples (pic)	200mV		
stabilité de la tension de sortie Précision	≤ ± 1,5%		
tension de charge crête à crête Ripple	200mV		
précision de tension de chargeur	≤ ± 1,5%		

### caractéristiques de décharge

Contrôle Réglage	Contrôleur ou LAN		
Courant max de décharge	30A		
Puissance de décharge max	420W	840W	1680W
protection de décharge	fusible 40A * 2		
Double commande à temps	Sur le matin, hors le matin / Dans la nuit, au large dans la nuit		
ON / OFF	ON / OFF		
contrôle de la tension PV	tension PV, la tension PV off		
tension PV / heure commande de retard	tension PV sur, le retard de temps libre		
protection de tension de décharge	Sortie hors tension lorsque ce sous tension de réglage; réglage d'usine est de 10,5 (Remarque: jeu basé sur une batterie).		

### PORT DE COMMUNICATION

Communication RS232	Choisissez communication COM
Communication LAN	SET IP et Porte adresse contrôleur et l'aigle solaire; ensuite choisi communication TCP

### PROTECTIONS

Entrée Low Voltage Protection	Vérifiez l'entrée / sortie caractéristiques
Entrée Protection contre les surtensions	
Entrée inversion de polarité Protection	
Surtension de sortie protection	
Sortie inversion de polarité Protection	
Protection contre les courts-circuits	Récupérer après l'élimination de la Défaut court-circuit, pas de problème pour le long terme de court-circuit
Protection contre la surchauffe	95 °C

Protection de température	Au-dessus de 85 °C, diminuer la sortie alimentation, diminuer 3A par degré.
<b>AUTRES PARAMÈTRES</b>	
Bruit	≤40dB
Les méthodes thermiques	Refroidissement par air forcé, la vitesse du ventilateur taux réglementé par la température, lorsque la température intérieure est trop faible, ventilateur couru lentement ou se arrêter; lorsque le contrôleur arrêter de travailler, arrêt du ventilateur a également couru.
Protection de l'environnement	les matières premières de la marque mondiale. Conformité aux normes de l'UE. Répondre à la 2002/95 / CE, sans cadmium hydrure, fluorure, odeur particulière et toxiques température nominale de substances.All de condensateurs électrolytiques pas moins de 105 °C
<b>PHYSIQUE</b>	
Mesure PxLxH (mm)	270 * 185 * 90
N.G (kg)	2.1
G.N (kg)	2.4
Couleur	Bleu / Vert (facultatif)
Sécurité	CE, RoHS, PSE, FCC
EMC	EN61000
Type de protection mécanique	IP21
<b>ENVIRONNEMENT</b>	
Humidité	0 ~ 90% HR (sans condensation)
Altitude	0 ~ 3000m
Température de fonctionnement	-20 °C ~ + 40 °C
Température de stockage	-40 °C ~ + 75 °C
Pression atmosphérique	70 ~ 106 kPa



Blue



Green



Upper Computer

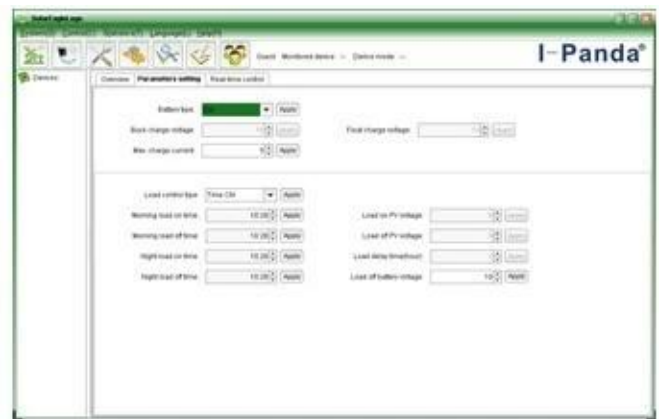


Package

## Haute Computer Software et logiciel de test



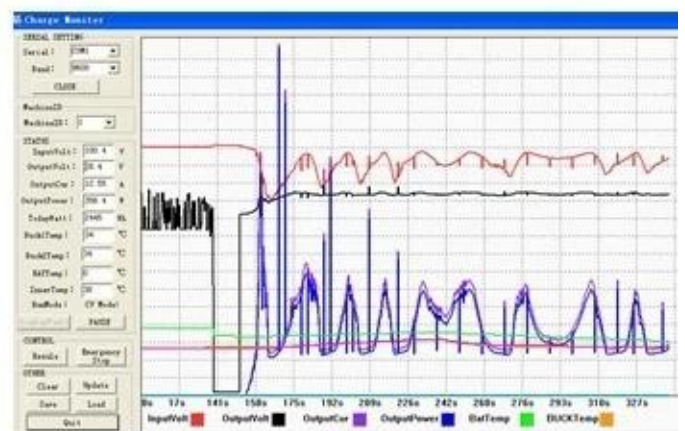
The interface of upper computer software working state



The interface of upper computer software parameter setting state



Upper computer software on/off interface and generating capacity record clean interface



The interface of test software working state

## MPPT Connexion



## Certificats

[ISO2008](#)

[ISO2004](#)

[CE](#)

[FCC](#)

[ROHS](#)

## Service et contact

### 1. Garantie

1,2 années de garantie, l'assistance technique à vie.

### 2. Termes et Conditions

2.1 La garantie commence à partir de la date de livraison de notre usine.

2.2 Au cours de la garantie, tout produit défectueux va obtenir réparé ou remplacé gratuitement.

2.3 La garantie ne est pas disponible pour les produits qui sont brisés par la violence ou la négligence ou réparé ou modifié sans l'autorisation.

### 3. Délai

- 3,1 commandes exemples seront livrés à partir de notre usine dans les 5-7 jours ouvrables.
- 3,2 commandes générales seront livrés à partir de notre usine dans les 7-15 jours ouvrables.
- 3,3 Grandes commandes seront livrées à partir de notre usine dans les 25 jours ouvrables au plus.

#### **4. envoi**

- 4.1 Par SME, DHL, FedEx ou autre expresse.
- 4.2 Par notre transitaire (par air ou par mer).
- 4.3 Par votre propre agent de transfert.

#### **5. OEM et ODM**

- 5,1 Cette page montre les données de base, nous pouvons fournir des OEM, ODM service pour vous.