

Introduction:

Il se agit d'un [régulateur solaire 20A de charge ~ 30A](#) qui ont automatique max. fonction de suivi du point de puissance avec une grande efficacité que près de 30% ~ 60% plus élevé que régulateur de charge traditionnelle. Il dispose également des fonctions de reconnaissance automatique de la tension du système, large a sonné l'entrée PV, la charge pour tous les types de piles, contrôle automatique de décharge, RS 232 fonction de communication / LAN et ainsi de suite. Il est produit très haut de gamme pour le marché solaire.







Caractéristique:

1.MPPT mode de charge, l'efficacité de conversion jusqu'à 99%

2.12V / 24V / 48V système automatique reconnaître;

3.Wide gamme de l'entrée PV max. est DC150V.

Connexion parallèle 4.Unlimited

5.Journal fonction, la fonction de sauvegarde ensemble, Date , Le temps, La capacité de production et ainsi de suite.

Mode 6.Charge: trois étapes (charge rapide, charge constante, flottant frais) .Il prolonge la durée de vie des batteries.

Mode 7.Discharge: ON / OFF, double mode de contrôle de temps, le contrôle de la tension de PV le mode, la tension de mode PV + temporisation et ainsi de suite.

Types de batteries: 8.Recommended scellées au plomb-acide, ventilés, gel, Batterie NiCd. D'autres types de batteries peuvent également être définis.

L'information pourrait être 9.Most fournir par écran LCD et LED comme: modèle non, de tension d'entrée de PV, le type de batterie, la tension de la batterie, la recharge. courant, puissance de charge, le statut de travail et ainsi de suite. Également des informations de client comme le nom de l'entreprise, le site et le logo peut être ajouté dans le logiciel solaire Aigle.

10.RS232 communication et LAN port. IP et porte l'adresse pourrait être utilisateur de définir elle satisfaire area.And mondiale protocole de communication peut être fournie pour aider les clients à gérer toutes les informations .

11.Le logiciels est supérieure affichée en 11 langues, il pourrait montrer l'état de travail et règlent les paramètres du Système de déchargement.

Conception intelligente 12.Avec, le appareil peut être mis à niveau en ligne continue.

13.Adopting la marque bien connue composants, les appareils peuvent souffrir de la température non inférieure à 105 °C .La durée de vie est conçu pour utiliser pendant 10 ans dans la théorie.

14.Compliance avec le / 95 / CE 2002 protection d'environnement de la demande, ne inclut pas le cadmium, hydrure et fluorure etc matériau

L'intégrité 15.Equipment: contrôleur + CD-ROM (logiciel de micro-ordinateur) + câble de communication + détection de température fils + bornes Anderson;

Certifications 16.CE, ROHS approuvé.

17,2 ans de garantie. Et le service de garantie de 3 ~ 10 années prolongée peut également être fournie.

Paramètre:

Modèle: I-P-SMART2-40 / 50A / 60A -série	40A	50A	60A
Mode de charge	Maximum Power Point Tracking		
Méthode	3 étapes: charge rapide (MPPT), tension constante, charge flottante		
Type de système	DC12V / 24V / 48V La reconnaissance automatique		
Tension du système	Système 12V	DC9V ~ DC15V	
	Système 24V	DC18V ~ DC30V	
	48Vsystem	DC36V ~ DC60V	
Soft Start Temps	12V / 24V / 48Vsystem	≤10S	
Dynamic Response Temps de récupération	12V / 24V / 48Vsystem	500US	
Efficacité de conversion	12V / 24V / 48Vsystem	≥96.5% ≤99%	
Modules PV Taux d'utilisation	12V / 24V / 48Vsystem	≥99%	
Caractéristiques d'entrée			
MPPT Tension de travail et Range	Système 12V	DC18V ~ DC150V	
	Système 24V	DC34 ~ DC150V	
	Système 48V	DC65 ~ DC150V	
Basse Tension Entrée Point de protection	Système 12V	DC16V	
	Système 24V	DC30V	
	Système 48V	DC60V	
Low Voltage Recovery Point d'entrée	Système 12V	DC22V	
	Système 24V	DC34V	
	Système 48V	DC65V	
Tension Max DC	12V / 24V / 48V système	DC160V	
Protection contre les surtensions Entrée point	12V / 24V / 48V système	DC150	
Entrée surtension Recovery Point	12V / 24V / 48V système	DC145V	

Max. PV Puissance	Système 12V	570W	700W	900W
	Système 24V	1130W	1400W	1700W
	Système 48V	2270W	2800W	3400W
Caractéristiques de sortie				
Types sélectionnable batterie (type de défaut est GEL batterie)	12V / 24V / 48V système	Plomb étanche, ventilé, Gel, NiCd (D'autres types de batteries peuvent également être définis)		
Constant Voltage	12V / 24V / 48V système	Se il vous plaît vérifier la tension de charge en fonction de la formulaire de type de batterie.		
Flottant Tension de charge	12V / 24V / 48V système			
Au cours de charge Voltage Protection	Système 12V	14.6V		
	Système 24V	29.2V		
	Système 48V	58.4V		
Courant nominal de sortie	12V / 24V / 48V système	40A	50A	60A
Limiteur de courant protection	12V / 24V / 48V système	44A	55A	66A
Taux courant de charge	12V / 24V / 48V Système	40A	50A	60A
Facteur de température	12V / 24V / 48V système	± 0,02% / °C		
Compensation de température	12V / 24V / 48V système	14.2V- (La plus haute température 25 °C) * 0,3		
Sortie Ripples (pic)	12V / 24V / 48V système	200mV		
Tension Stabilité sortie de précision	12V / 24V / 48V système	≤ ± 1,5%		
Charger la tension crête à crête Ripple	12V / 24V / 48V Système	200mV		
Chargeur la précision de la tension	12V / 24V / 48V Système	≤ ± 1,5%		
Décharge caractéristique				
Réglage Contrôle	Contrôleur ou LAN			
Max courant de décharge	12V / 24V / 48V Système	40A		
protection de décharge	12V / 24V / 48V Système	fusible 30A * 2		
Double-temps contrôle	12V / 24V / 48V Système	Sur le matin, hors le matin / Dans la nuit, au large dans la nuit		
ON / OFF	12V / 24V / 48V Système	ON / OFF		
PV contrôle de la tension	12V / 24V / 48V Système	PV la tension, la tension PV off		
PV tension / heure commande de retard	12V / 24V / 48V Système	PV tension sur, le retard de temps libre		
Décharge Protection contre les surtensions	12V / 24V / 48V Système	Sortie éteint quand il mise sous tension; réglage d'usine est de 10,5 (Note: jeu basé sur Une batterie)		
Communication Caractéristiques				
RS232 Communication	12V / 24V / 48V Système	Choisissez La communication COM		
LAN Communication	12V / 24V / 48V Système	Fixé IP et Porte adresse pour le contrôleur et l'aigle solaire, puis choisissez TCP communication		
Protection				
Entrée Low Voltage Protection	Vérifiez les caractéristiques d'entrée			
Entrée Protection contre les surtensions	Vérifiez les caractéristiques d'entrée			
Entrée inversion de polarité Protection	oui			
Surtension de sortie protection	Vérifiez les caractéristiques de sortie			
Sortie inversion de polarité Protection	oui			
Protection contre les courts-circuits	Récupérer après avoir éliminé le défaut de court-circuit, pas de problème pour le long terme de court-circuit			
Protection contre la surchauffe	95 °C			
Protection de température	Au-dessus de 85 °C, diminuer la puissance de sortie, diminuer 3A par degré.			
OthParamètres er				
Bruit	≤40dB			
Les méthodes thermiques	Refroidissement par air forcé, le taux de la vitesse du ventilateur régulée par la température, lorsque la température intérieure est trop faible, ventilateur couru lentement ou arrêté; quand contrôleur travail d'arrêt, arrêt du ventilateur a également couru.			
Composants	les matières premières de la marque mondiale. Conformité avec l'UE normes. Toutes température nominale de condensateurs électrolytiques au moins 105 °C			
Odeur	Aucune particulière odeur et toxique substances.			
Protection de l'environnement	Répondre à la 2002/95 / CE, ne hydrure et le cadmium fluorure			
Physique				
Mesure PxLxH (mm)	270 * 185 * 90			
N.G (kg)	3			
G.N (kg)	3.6			
Couleur	Bleu / Vert (facultatif)			
Sécurité	CE, RoHS, PSE, FCC			
EMC	EN61000			
Type de protection mécanique	IP21			
Environnement				
Humidité	0 ~ 90% HR (sans condensation)			
Altitude	0 ~ 3000m			
Température de fonctionnement	-20 °C ~ + 40 °C			
Température de stockage	-40 °C ~ + 75 °C			
Pression atmosphérique	70 ~ 106 kPa			



Blue



Green

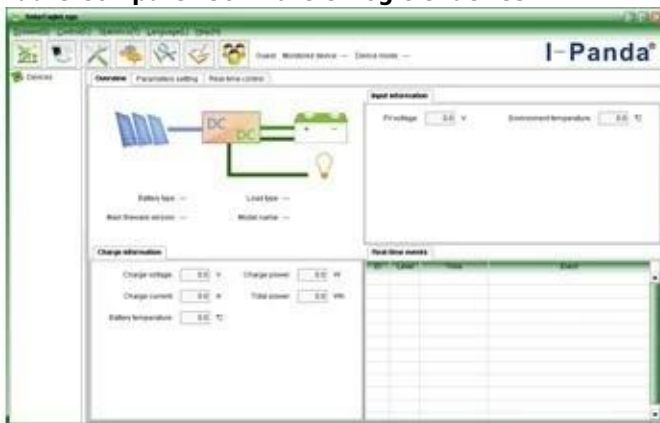


Upper Computer



Package

Haute Computer Software et logiciel de test



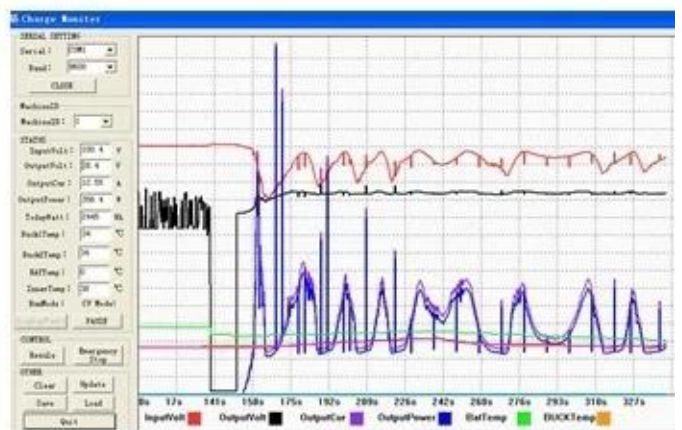
The interface of upper computer software working state



The interface of upper computer software parameter setting state



Upper computer software on/off interface and generating capacity record clean interface



The interface of test software working state

MPPT Connexion



Certificats

[ISO2008](#)

[ISO2004](#)

[CE](#)

[FCC](#)

[ROHS](#)

Société





