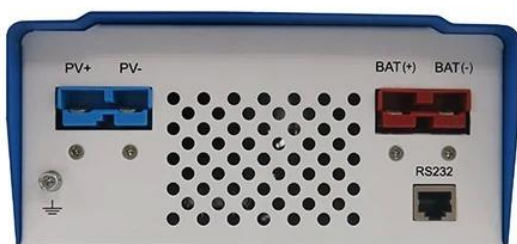


China usine 12V / 24V / 48V automatique [MPPT charge solaire contrôleur 40a](#)

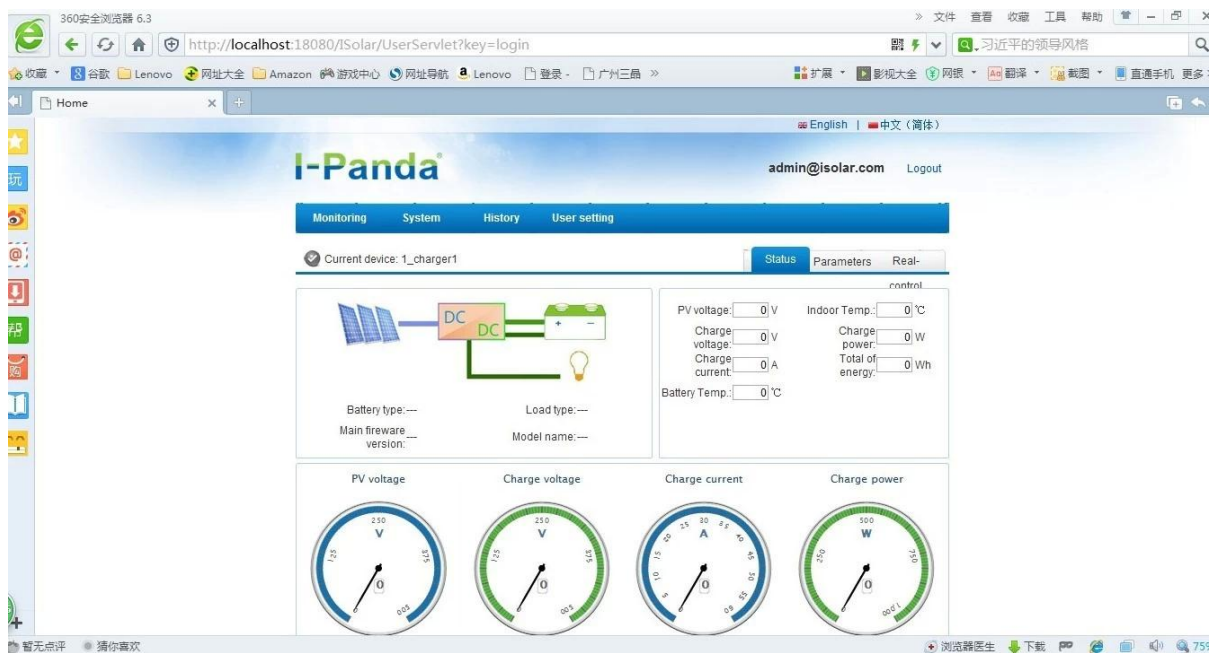




Propriétés fondamentales de contrôleur de chargeur MPPT

1. efficacité de conversion de 95% à 99% de prendre le plus de panneaux solaires
2. charge pour tous les types de piles, étape 3 de charge pour protéger la batterie.
3. Tous les types de batterie sont disponibles.
4. port commutation: RS232.
5. logiciel pour surveiller les équipements 100pcs en même temps sur un écran sur un ordinateur.

Logiciel pour surveiller 100pcs photos de contrôleur montrent:



Paramètre de contrôleur de chargeur MPPT

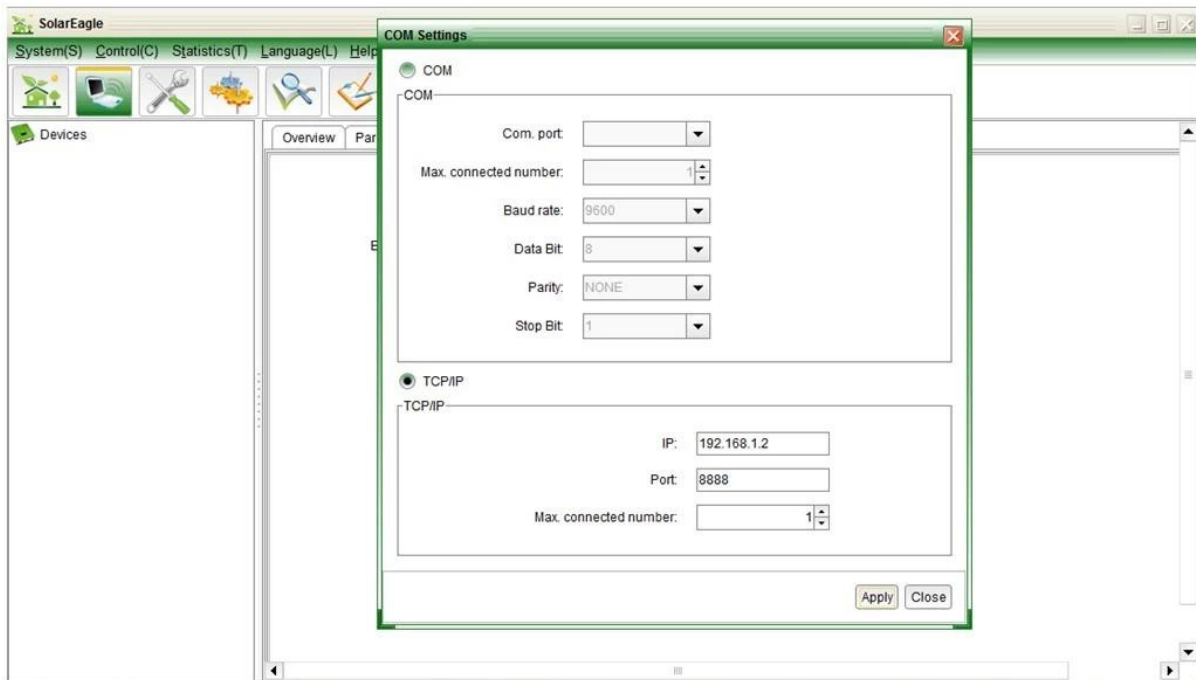
Modèle: I-P-SMART1 -DC12V / 24V / 48V-série	40A	50A	60A	
Mode de charge	Puissance maximum point			
Méthode	3 étapes: charge rapide (MPPT), constante tension, charge flottante			
Type de système	DC12V / 24V / 48V	La reconnaissance automatique		
Tension du système	Système 12V	DC9V ~ DC15V		
	Système 24V	DC18V DC30V ~		
	48Vsystem	DC36V DC60V ~		
Soft Start Temps	12V / 24V / 48Vsystem	≤10S		
Récupération Dynamic Response Temps	12V / 24V / 48Vsystem	500us		
Efficacité de conversion	12V / 24V / 48Vsystem	≥96.5%, ≤99%		
Modules PV Taux d'utilisation	12V / 24V / 48Vsystem	≥99%		
Caractéristiques d'entrée				
MPPT Tension de travail et Range	Système 12V	DC18V ~ DC150V		
	Système 24V	DC34 ~ DC150V		
	Système 48V	DC65 ~ DC150V		
Basse Tension point de protection d'entrée	Système 12V	DC16V		
	Système 24V	DC30V		
	Système 48V	DC60V		
Basse Tension Recovery Point d'entrée	Système 12V	DC22V		
	Système 24V	DC34V		
	Système 48V	DC65V		
Tension DC max	12V / 24V / 48V système	DC160V		
Protection contre les surtensions Entrée point	12V / 24V / 48V système	DC150		
Entrée surtension point de récupération	12V / 24V / 48V système	DC145V		
Max. PV Puissance	Système 12V	570W	700W	900W
	Système 24V	1130W	1400W	1700W
	Système 48V	2270W	2800W	3400W
Caractéristiques de sortie				
Types de batterie sélectionnables (type par défaut est la batterie GEL)	12V / 24V / 48Vsystem	Plomb étanche, ventilé, Gel, NiCd batterie (D'autres types de batteries peuvent également être définis)		
Constante de tension	12V / 24V / 48V système	S'il vous plaît vérifier la tension de charge en fonction de la forme de type de batterie.		
Flottant Tension de charge	12V / 24V / 48V système			
Au cours de charge Protection contre les surtensions	Système 12V	14.6V		
	Système 24V	29.2V		
	Système 48V	58.4V		
Courant nominal de sortie	12V / 24V / 48V système	40A	50A	60A
Limiteur de courant de la protection	12V / 24V / 48V système	44A	55A	66A
Facteur de température	12V / 24V / 48V système	± 0,02% / °C		
Compensation de température	12V / 24V / 48V système	14.2V- (La plus haute température 25 °C) * 0,3		
Sortie Ripples (pic)	12V / 24V / 48V système	200mV		
Tension stabilité sortie de précision	12V / 24V / 48V système	≤ ± 1,5%		
Affichage				
écran LCD	Entrée, le paramètre de sortie et la puissance de sortie etc (Consultez les instructions de l'écran LCD)			
Affichage LED	3 LED indique: Défaut indiquer la lumière, la charge indiquent lumière, source d'alimentation indiquer de lumière (consultez les instructions LED)			
Contrôle de logiciel par l'intermédiaire PC (port de communication)	RS232 (matching) ou LAN (en option)			

Protection	
Entrée Low Voltage Protection	Vérifiez les caractéristiques d'entrée
Entrée Protection contre les surtensions	Vérifiez les caractéristiques d'entrée
Entrée inversion de polarité Protection	oui
Surtension de sortie de la protection	Vérifiez les caractéristiques de sortie
Inversion de polarité Sortie protection	oui
Protection contre les courts-circuits	Récupérer après l'élimination de la Défaut court-circuit, pas de problème pour long terme de court-circuit
Protection contre la surchauffe	95 °C
Protection de température	Au-dessus de 85 °C, diminuer la puissance de sortie, diminuer 3A par degré.
Autres paramètres	
Bruit	≤40dB
Les méthodes thermiques	Refroidissement par air forcé, le taux de la vitesse du ventilateur réglementé par la température, lorsque la température intérieure est trop faible, fan a couru lentement ou Arrêtez; lorsque le contrôleur cesse de fonctionner, le ventilateur s'arrête également couru.
Composants	matières premières de la marque mondiale. Conformité avec les normes de l'UE. Toutes température nominale de condensateurs électrolytiques pas moins de 105 °C
Odeur	Pas d'odeur et toxique et propre substances.
Protection de l'environnement	Rencontrez la directive 2002/95 / CE, pas de cadmium hydrure et du fluorure
Physique	
Mesure PxLxH (mm)	270 * 185 * 90
N.G (kg)	3
G.N (kg)	3.6
Couleur	Bleu / vert (facultatif)
Sécurité	CE, RoHS, PSE, FCC
EMC	EN61000
Type de protection mécanique	IP21

Pièces de produit

NO.	Quantité	Description
1	Une unité	Chargez contrôleur
2	2 pc	Bornes
3	2 pc	Potence poulie (Pour installer le contrôleur sur le mur)
4	4 ensemble	Vis (Pour installer le contrôleur sur le mur)
5	1 pc	232 tour de câble de communication RJ45
6	1 pc	Mode d'emploi
7	1 pc	fil de détection de la température
8	2 pc	fil de fusible

SupérieurLogiciels informatiques et des logiciels de test



MPPT Connexion



Service et contact

1 Garantie

1.1 Deux ans de garantie, assistance technique à vie.

2. Conditions et Conditions

2.1 La garantie commence à partir de la date de livraison de notre usine.

2.2 Au cours de la garantie, tout produit défectueux sera réparé ou remplacé gratuitement.

2.3 La garantie n'est pas disponible pour les produits qui sont brisés par la violence ou la négligence ou réparé ou modifié sans l'autorisation.

3 Délai

3.1 commandes exemples: 1 ~ 5 jours ouvrables.

3.2 masse ordres: dépendent de la quantité

4. envoi

4.1 Les échantillons par SME, DHL, Fedex TNT ou tout autre express.

4.2 masse des commandes par notre agent de transfert (par air ou par mer).

4.3 Mass commandes par votre propre agent de transfert.

