

Introduction

Il s'agit d'un [régulateur solaire 40A de charge ~ 60A](#) qui ont automatique max. fonction puissance point de suivi avec une grande efficacité que près de 30% ~ 60% plus élevé que contrôleur de charge traditionnelle. Il dispose également des fonctions de système la reconnaissance automatique de la tension, de talents et de l'entrée PV, la charge de tous les types de piles, contrôle automatique de la décharge, RS 232 / fonction de communication de réseau local et ainsi de suite. Il est le produit haut de gamme pour le marché très solaire avec son partenaire [I-P-TPI2 modèle onduleur / chargeur / UPS.](#)

Caractéristique

1.[charge de MPPT](#) Mode, l'efficacité de conversion jusqu'à 99%
Auto 2.12V / 24V / 48V système reconnaît;
Gamme 3.Wide l'entrée PV max. est DC150V.
Connexion parallèle 4.Unlimited
Fonction 5.Journal, la fonction de sauvegarde ensemble, Date, heure, la capacité de production et ainsi de suite.
mode 6.Charge: trois étapes (charge rapide, charge constante, charge flottante) .Il prolonge la durée de vie de la batteries.
Mode 7.Discharge: ON / OFF, double mode de contrôle de temps, le mode de contrôle de la tension PV, la tension PV + délai le mode et ainsi de suite.
Types de piles: 8.Recommended scellées au plomb-acide, ventilés, gel, batterie NiCd. D'autres types de batteries peuvent également définir.
9.Most information pourrait être fournir par écran LCD et LED comme: modèle non, de la tension d'entrée PV, type de batterie, batterie. tension, courant de charge, puissance de charge, état de fonctionnement et ainsi de suite. Également des informations de client comme société nom, logo et site Web peuvent être ajoutés dans le logiciel solaire Aigle.
Port de communication 10.RS232 et LAN. IP et Porte adresse pourrait être utilisateur de définir lui répond area.And mondiale protocole de communication peut être fournie pour aider les clients à gérer toutes les informations.
11.Le logiciels supérieure est affiché en 11 langues, il pourrait afficher l'état du travail et les paramètres de réglé le système d'évacuation.
12.En conception intelligente, l'appareil peut être mis à jour en ligne continue.
13.Adopting les composants bien connus de marque, les appareils peuvent souffrir de la température n'est pas inférieure à 105 °C .Le durée de vie est conçu pour utiliser pendant 10 ans dans la théorie.
14.Compliance avec l'environnement 2002/95 / CE protéger la demande, ne comprend pas le cadmium, l'hydrure et fluorure etc matériau
Intégrité 15.Equipment: contrôleur + CD-ROM (logiciel de micro-ordinateur) + câble de communication + température détection fils + bornes Anderson;
16.CE, certifications ROHS approuvé.

Paramètre

Modèle: I-P-SMART2-40A / 50A / 60A -série	40A	50A	60A
Mode de charge	Point de puissance maximale Suivi		
Méthode	3 étapes: charge rapide (MPPT), tension constante, flottant charger		

Type de système	DC12V / 24V / 48V	La reconnaissance automatique		
Tension du système	Système 12V	DC9V ~ DC15V		
	Système 24V	DC18V DC30V ~		
	48Vsystem	DC36V DC60V ~		
Soft Start Temps	12V / 24V / 48Vsystem	≤10S		
Réponse dynamique Temps de récupération	12V / 24V / 48Vsystem	500us		
Efficacité de conversion	12V / 24V / 48Vsystem	≥96.5%, ≤99%		
Modules PV Taux d'utilisation	12V / 24V / 48Vsystem	≥99%		
Contribution Caractéristiques				
MPPT Tension de travail et Range	Système 12V	DC18V ~ DC150V		
	Système 24V	DC34 ~ DC150V		
	Système 48V	DC65 ~ DC150V		
Entrée basse tension Point de protection	Système 12V	DC16V		
	Système 24V	DC30V		
	Système 48V	DC60V		
Basse Tension Recovery Point d'entrée	Système 12V	DC22V		
	Système 24V	DC34V		
	Système 48V	DC65V		
Tension DC max	12V / 24V / 48V système	DC160V		
Protection contre les surtensions Entrée point	12V / 24V / 48V système	DC150		
Entrée surtension point de récupération	12V / 24V / 48V système	DC145V		
Max. PV Puissance	Système 12V	570W	700W	900W
	Système 24V	1130W	1400W	1700W
	Système 48V	2270W	2800W	3400W
Caractéristiques de sortie				
Types sélectionnable batterie (Type de défaut est la batterie GEL)	12V / 24V / 48V système	Plomb étanche, ventilé, Gel, NiCd (D'autres types de batteries peuvent également être définis)		
Constante de tension	12V / 24V / 48V système	S'il vous plaît vérifier la tension de charge en fonction de la batterie forme de type.		
Flottant Tension de charge	12V / 24V / 48V système			
Au cours de charge Protection contre les surtensions	Système 12V	14.6V		
	Système 24V	29.2V		
	Système 48V	58.4V		
Courant nominal de sortie	12V / 24V / 48V système	40A	50A	60A
Limiteur de courant de la protection	12V / 24V / 48V système	44A	55A	66A
Actuel taux de charge	12V / 24V / 48V Système	40A	50A	60A
Facteur de température	12V / 24V / 48V système	± 0,02% / °C		
Compensation de température	12V / 24V / 48V système	14.2V- (La plus haute température 25 °C) * 0,3		
Sortie Ripples (pic)	12V / 24V / 48V système	200mV		
Tension stabilité sortie de précision	12V / 24V / 48V système	≤ ± 1,5%		
tension de charge crête à crête d'ondulation	12V / 24V / 48V Système	200mV		
précision de la tension de chargeur	12V / 24V / 48V Système	≤ ± 1,5%		
Décharge caractéristique				
Configuration de la mise	Contrôleur ou LAN			
Le courant maximum de décharge	12V / 24V / 48V Système	40A		
Décharge protection	12V / 24V / 48V Système	Fusible 30A * 2		
Contrôle Double-temps	12V / 24V / 48V Système	Sur le matin, au large du matin / Sur dans la nuit, au large dans la nuit		
ON / OFF	12V / 24V / 48V Système	ON / OFF		
contrôle de la tension photovoltaïque	12V / 24V / 48V Système	tension PV, la tension de PV en		
tension PV / heure commande de retard	12V / 24V / 48V Système	tension PV sur, le délai de congé		
tension de décharge protection	12V / 24V / 48V Système	Sortie quand elle sous tension de réglage; réglage d'usine est . 10.5 (Remarque: ensemble basé sur 1 batterie)		
Caractéristiques de communication				
Communication RS232	12V / 24V / 48V Système	Choisissez communication COM		
Communication LAN	12V / 24V / 48V Système	Réglez IP et Porte adresse pour le contrôleur et l'aigle solaire ; Ensuite choisi communication TCP		
Protection				
Entrée Low Voltage Protection	Vérifiez les caractéristiques d'entrée			
Entrée Protection contre les surtensions	Vérifiez les caractéristiques d'entrée			
Entrée inversion de polarité Protection	oui			
Surtension de sortie de la protection	Vérifiez les caractéristiques de sortie			
Inversion de polarité Sortie protection	oui			

Protection contre les courts-circuits	Récupérer après avoir éliminé le défaut de court-circuit, ne problème pour le long terme de court-circuit
Protection contre la surchauffe	95 °C
Protection de température	Au-dessus de 85 °C, diminuer la puissance de sortie, diminuer 3A par degré.
Autres paramètres	
Bruit	≤40dB
Les méthodes thermiques	Refroidissement par air forcé, le taux de la vitesse du ventilateur régulée par température, lorsque la température intérieure est trop faible, fan a couru lentement ou arrêté; quand contrôleur d'arrêt de travail, ventilateur s'arrête également couru.
Composants	matières premières de la marque mondiale. Conformité aux normes de l'UE. Toutes température nominale de condensateurs électrolytiques pas moins de 105 °C
Odeur	Aucune odeur particulière et des substances toxiques.
Protection de l'environnement	Rencontrez la directive 2002/95 / CE, pas hydrure de cadmium et de fluorure
Physique	
Mesure P x L x H (mm)	270 * 185 * 90
N.G (kg)	3
G.N (kg)	3.6
Couleur	Bleu / vert (facultatif)
Sécurité	CE, RoHS, PSE, FCC
EMC	EN61000
Type de protection mécanique	IP21
Environnement	
Humidité	0 ~ 90% HR (sans condensation)
Altitude	0 ~ 3000m
Température de fonctionnement	-20 °C ~ 40 °C
Température de stockage	-40 °C ~ + 75 °C
Pression atmosphérique	70 ~ 106 kPa

Remarque: OEM et ODM sont fournis. Le modèle 36V / 72V / 96V peut aussi être fait sur mesure pour vous.

Pièces de produit

NO.	Quantité	Description
1	Une unité	Chargez contrôleur
2	2 pc	Bornes
3	2 pc	Potence poulie (Pour installer le contrôleur sur le mur)
4	4 ensemble	Vis (Pour installer le contrôleur sur le mur)
5	1 pc	232 tour de communication RJ45 câble
6	1 pc	Mode d'emploi
7	1 pc	fil de détection de la température
8	2 pc	fil de fusible



Blue



Green



Upper Computer Software

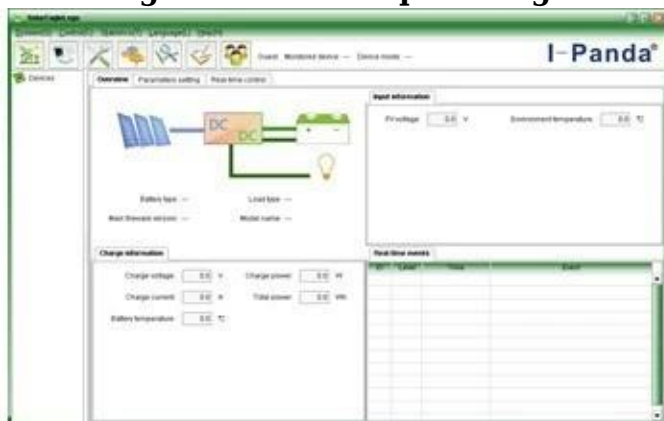


Parts



Package

Haute logiciel informatique et logiciel de test



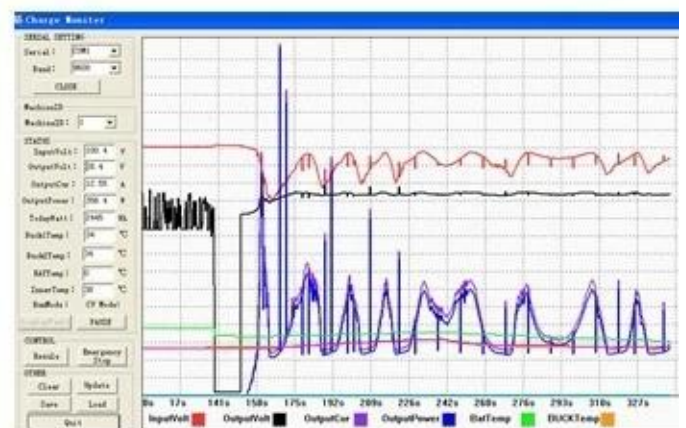
The interface of upper computer software working state



The interface of upper computer software parameter setting state

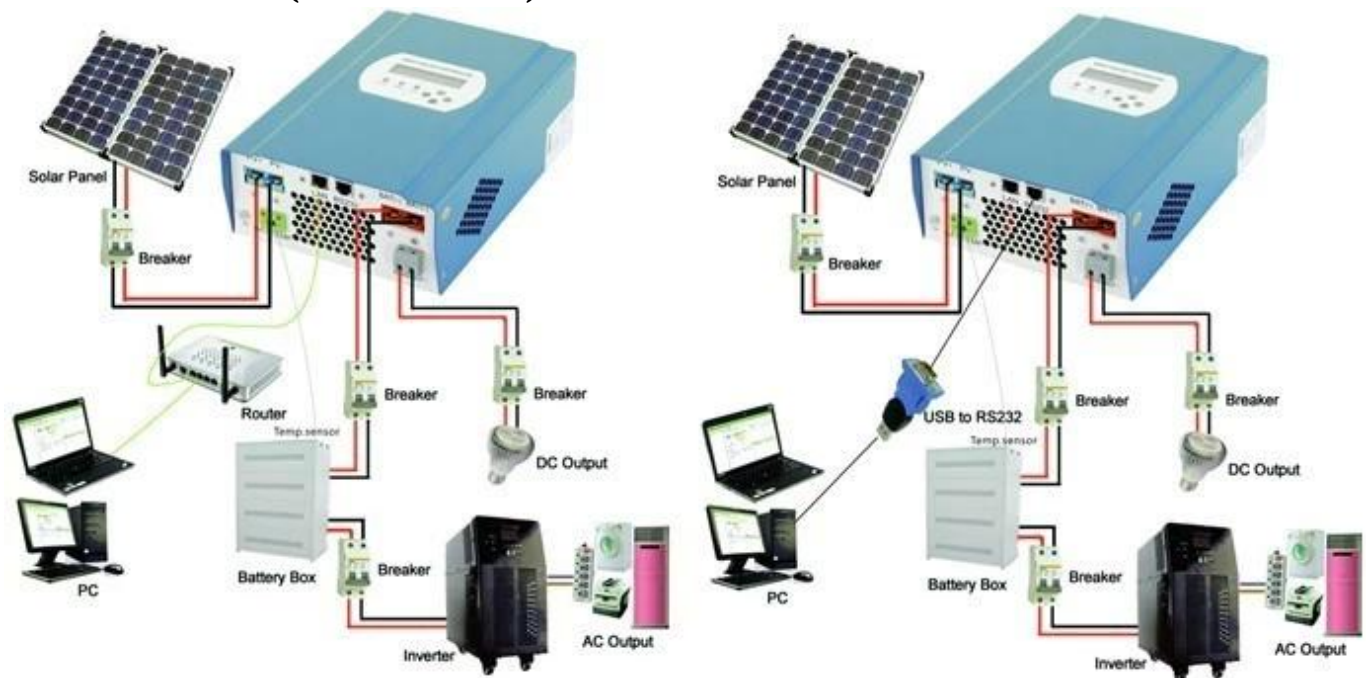


Upper computer software on/off interface and generating capacity record clean interface



The interface of test software working state

MPPT connexion (LAN et RS232)



Certificats

[ISO2008](#)

[ISO2004](#)

[CE](#)

[FCC](#)

[ROHS](#)

Service et contact

1. [OEM et ODM](#) les commandes sont fournis.
2. solution d'alimentation consulter disponible en fonction du groupe technique
3. garantie de 24 mois; 3 à 10 ans étendues
4. étude technique gratuit et une discussion sur les produits sont fournis chaque année.