

Introduction

Il s'agit d'un [régulateur solaire 40A de charge ~ 60A](#) qui ont automatique max. fonction de suivi du point de puissance avec une grande efficacité que près de 30% ~ 60% plus élevé que contrôleur de charge traditionnelle. Il dispose également des fonctions de reconnaissance automatique de la tension du système, de talents et de l'entrée PV, la charge de tous les types de piles, contrôle automatique de la décharge, RS 232 fonction de communication / LAN et ainsi de suite. Il est le produit haut de gamme pour le marché très solaire avec son partenaire [I-P-TPI2 modèle onduleur / chargeur / UPS](#).

Application

1. industrielle, système commercial, ménages hors réseau l'énergie solaire génération
 2. système de production d'énergie solaire hors réseau mobile
 3. stations de base de la communication
 4. Nouvelle entreprise de l'éducation de l'énergie
 5. [Système de surveillance solaire](#)
- Système 6 rue d'éclairage solaire







Les raisons de choisir

1 30% -60% des panneaux solaires enregistrés

1) l'efficacité de conversion de 95% à 99%, prendre le plus de panneaux solaires

2) Charge pour tous les types de piles, étape 3 de charge pour protéger la batterie.

Réduction de la consommation, le coût sauvé.

2. données surveiller et à configurer. Paramètres de panneaux solaires comme courant de charge / tension et l'adresse IP de la porte, la puissance totale de production, etc peuvent être montré. 4 types DC contrôle de la charge, automatic sauver energy à la fois de l'homme et l'énergie solaire.

3 & nbsp; Lan commucation et le port RS232.

4. [Logiciel pour surveiller 100pcs équipements](#) dans le même temps sur un écran d'un ordinateur.

Traits

1. [charge de MPPT](#) Mode, l'efficacité de conversion jusqu'à 99%

2. 12V / 24V / 48V auto système reconnaîtra;

3. Large gamme de l'entrée PV max. est DC150V.

4. connexion parallèle illimité

5. fonction Journal, la fonction de sauvegarde ensemble, Date, heure, La capacité de production et ainsi de suite.

mode 6.Charge: trois étapes (charge rapide, charge constante, charge flottante) .Il prolonge la durée

de vie des batteries.

Mode 7.Discharge: le mode ON / OFF, double mode de contrôle de temps, le mode de contrôle de la tension PV, la tension PV + mode retard et ainsi de suite.

Types de piles: 8.Recommended scellées au plomb-acide, ventilés, gel, batterie NiCd. D'autres types de batteries peuvent également être définis.

9.Most information pourrait être fournir par écran LCD et LED comme:. Modèle, tension, PV d'entrée, le type de batterie, la tension de la batterie, courant de charge, puissance de charge, état de fonctionnement et ainsi de suite. Également l'information du client comme nom de société, site web et logo peut être ajouté dans le logiciel solaire Aigle.

Port de communication 10.RS232 et LAN. IP et Porte adresse pourrait être utilisateur de définir elle satisfait protocole de communication globale de area.And peut être fournie pour aider les clients à gérer toutes les informations.

11.Le logiciels supérieure est affiché en 11 langues, il pourrait indiquer l'état de travail et règlent les paramètres du système d'évacuation.

12.En conception intelligente, l'appareil peut être mis à jour en ligne continue.

13.Adopting les composants bien connus de marque, les appareils peuvent souffrir de la température n'est pas inférieure à 105 ° C. La durée de vie est conçu pour utiliser pendant 10 ans dans la théorie.

14.Compliance avec l'environnement 2002/95 / CE protéger la demande, ne comprend pas le cadmium, l'hydrure et matériel fluorure etc

Intégrité 15.Equipment: contrôleur + CD-ROM (logiciel de micro-ordinateur) + câble de communication + détection de température fil + bornes Anderson;

16.CE, certifications ROHS approuvé.

Paramètre

Modèle: I-P-SMART2-40A / 50A / 60A -série	40A	50A	60A	
Mode de charge	Maximum Suivi Power Point			
Méthode	3 étapes: charge rapide (MPPT), tension constante, charge flottante			
Type de système	DC12V / 24V / 48V La reconnaissance automatique			
Tension du système	Système 12V	DC9V ~ DC15V		
	Système 24V	DC18V DC30V ~		
	48Vsystem	DC36V DC60V ~		
Soft Start Temps	12V / 24V / 48Vsystem	≤10S		
Réponse dynamique	12V / 24V / 48Vsystem	500us		
Temps de récupération	12V / 24V / 48Vsystem	500us		
Efficacité de conversion	12V / 24V / 48Vsystem	≥96.5%, ≤99%		
Modules PV Taux d'utilisation	12V / 24V / 48Vsystem	≥99%		
Caractéristiques d'entrée				
MPPT Tension de travail et Range	Système 12V	DC18V ~ DC150V		
	Système 24V	DC34 ~ DC150V		
	Système 48V	DC65 ~ DC150V		
Basse Tension Entrée Point de protection	Système 12V	DC16V		
	Système 24V	DC30V		
	Système 48V	DC60V		
Basse Tension Recovery Point d'entrée	Système 12V	DC22V		
	Système 24V	DC34V		
	Système 48V	DC65V		
Tension DC max	12V / 24V / 48V système	DC160V		
Protection contre les surtensions Entrée point	12V / 24V / 48V système	DC150		
Entrée surtension point de récupération	12V / 24V / 48V système	DC145V		
Max. PV Puissance	Système 12V	570W	700W	900W
	Système 24V	1130W	1400W	1700W
	Système 48V	2270W	2800W	3400W
Caractéristiques de sortie				
Types sélectionnable batterie (type par défaut est GEL batterie)	12V / 24V / 48V système	Plomb étanche, ventilé, Gel, NiCd (D'autres types de batteries peuvent également être définis)		
Constante de tension	12V / 24V / 48V système	S'il vous plaît vérifier la tension de charge en fonction de la forme de type de batterie.		
Flottant Tension de charge	12V / 24V / 48V système			
Au cours de charge Protection contre les surtensions	Système 12V	14.6V		
	Système 24V	29.2V		
	Système 48V	58.4V		
Courant nominal de sortie	12V / 24V / 48V système	40A	50A	60A

Limiteur de courant de la protection	12V / 24V / 48V système	44A	55A	66A
Taux courant de charge	12V / 24V / 48V Système	40A	50A	60A
Facteur de température	12V / 24V / 48V système	± 0,02% / °C		
Compensation de température	12V / 24V / 48V système	14.2V- (La plus haute température 25 °C) * 0,3		
Sortie Ripples (pic)	12V / 24V / 48V système	200mV		
Tension stabilité sortie de précision	12V / 24V / 48V système	≤ ± 1,5%		
Chargez tension crête à crête d'ondulation	12V / 24V / 48V Système	200mV		
Chargeur la précision de la tension	12V / 24V / 48V Système	≤ ± 1,5%		
Décharge caractéristique				
Cadre Contrôle	Contrôleur ou LAN			
Max courant de décharge	12V / 24V / 48V Système	40A		
Décharge & nbsp; protection	12V / 24V / 48V Système	fusible 30A * 2		
Double-temps contrôle	12V / 24V / 48V Système	Sur le matin, hors le matin / Dans la nuit, au large dans la nuit		
ON / OFF	12V / 24V / 48V Système	ON / OFF		
PV contrôle de la tension	12V / 24V / 48V Système	PV la tension, la tension de PV en		
PV tension / contrôle de temps de retard	12V / 24V / 48V Système	PV tension sur, le délai de congé		
Décharge tension & nbsp; protection	12V / 24V / 48V Système	Sortie quand elle mise sous tension; réglage d'usine est de 10,5 (Remarque: ensemble repose sur 1 batterie)		
Communication Traits				
RS232 Communication	12V / 24V / 48V Système	Choisissez Communication COM		
LAN Communication	12V / 24V / 48V Système	Fixé IP et Porte adresse pour le contrôleur et l'aigle solaire; ensuite choisi TCP communication		
Protection				
Entrée Low Voltage Protection	Vérifiez les caractéristiques d'entrée			
Entrée Protection contre les surtensions	Vérifiez les caractéristiques d'entrée			
Entrée inversion de polarité Protection	oui			
Surtension de sortie de la protection	Vérifiez les caractéristiques de sortie			
Sortie d'inversion de polarité Protection	oui			
Protection contre les courts-circuits	Récupérer après avoir éliminé le défaut de court-circuit, pas de problème pour le long terme de court-circuit			
Protection contre la surchauffe	95 °C			
Protection de température	Au-dessus de 85 °C, diminuer la puissance de sortie, diminuer 3A par degré.			
Autres paramètres				
Bruit	≤40dB			
Les méthodes thermiques	Refroidissement par air forcé, le taux de la vitesse du ventilateur régulée par température, lorsque la température intérieure est trop faible, fan a couru lentement ou arrêté; quand contrôleur d'arrêt de travail, ventilateur s'arrête également couru.			
Composants	matières premières de la marque mondiale. Normes de l'UE normes. Toutes température nominale de condensateurs électrolytiques au moins 105 °C			
Odeur	Non particulière odeur et toxique substances.			
Protection de l'environnement	Rencontrez la directive 2002/95 / CE, pas de cadmium et l'hydrure fluorure			
Physique				
Mesure PxLxH (mm)	270 * 185 * 90			
N.G (kg)	3			
G.N (kg)	3.6			
Couleur	Bleu / vert (facultatif)			
Sécurité	CE, RoHS, PSE, FCC			
EMC	EN61000			
Type de protection mécanique	IP21			
Environnement				
Humidité	0 ~ 90% HR (sans condensation)			
Altitude	0 ~ 3000m			
Température de fonctionnement	-20 °C ~ 40 °C			
Température de stockage	-40 °C ~ + 75 °C			
Pression atmosphérique	70 ~ 106 kPa			

Remarque: OEM et ODM sont fournis. Le modèle 36V / 72V / 96V peut aussi être fait sur mesure pour vous.

Pièces de produit

NO.	Quantité	Description
1	Une unité	Chargez contrôleur
2	2 pc	Bornes
3	2 pc	Potence poulie (Pour installer le contrôleur sur le mur)

4	4 ensemble	Vis (Pour installer le contrôleur sur le mur)
5	1 pc	232 tour de communication RJ45 câble
6	1 pc	Mode d'emploi
7	1 pc	fil de détection de la température
8	2 pc	fil de fusible



Blue



Green



Upper Computer Software

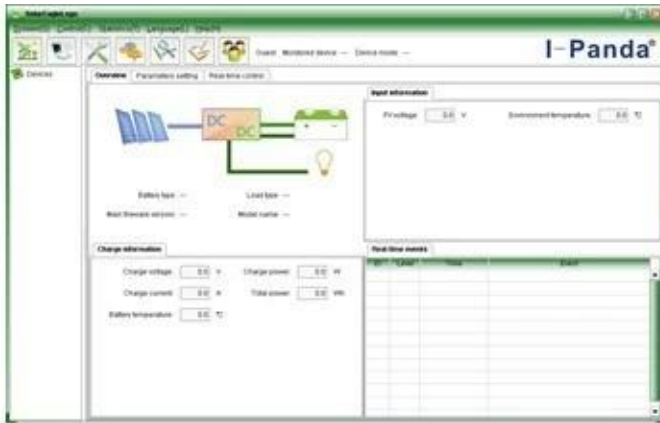


Parts

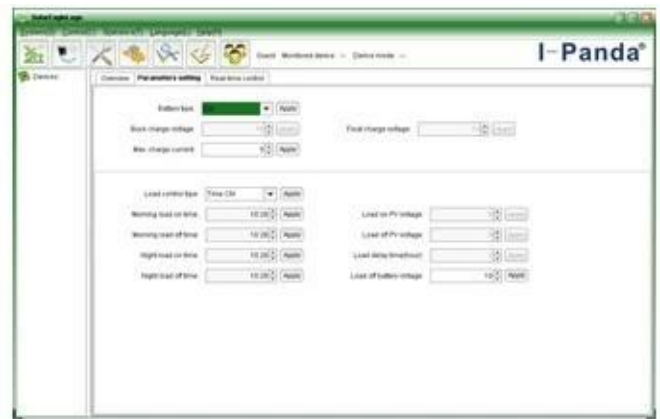


Package

Haute logiciel informatique et logiciel de test



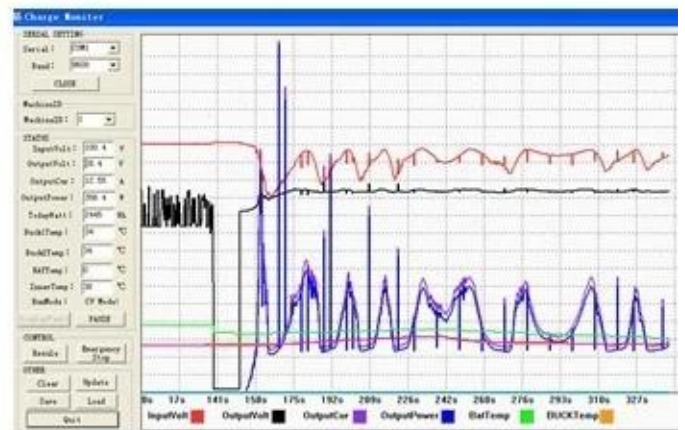
The interface of upper computer software working state



The interface of upper computer software parameter setting state

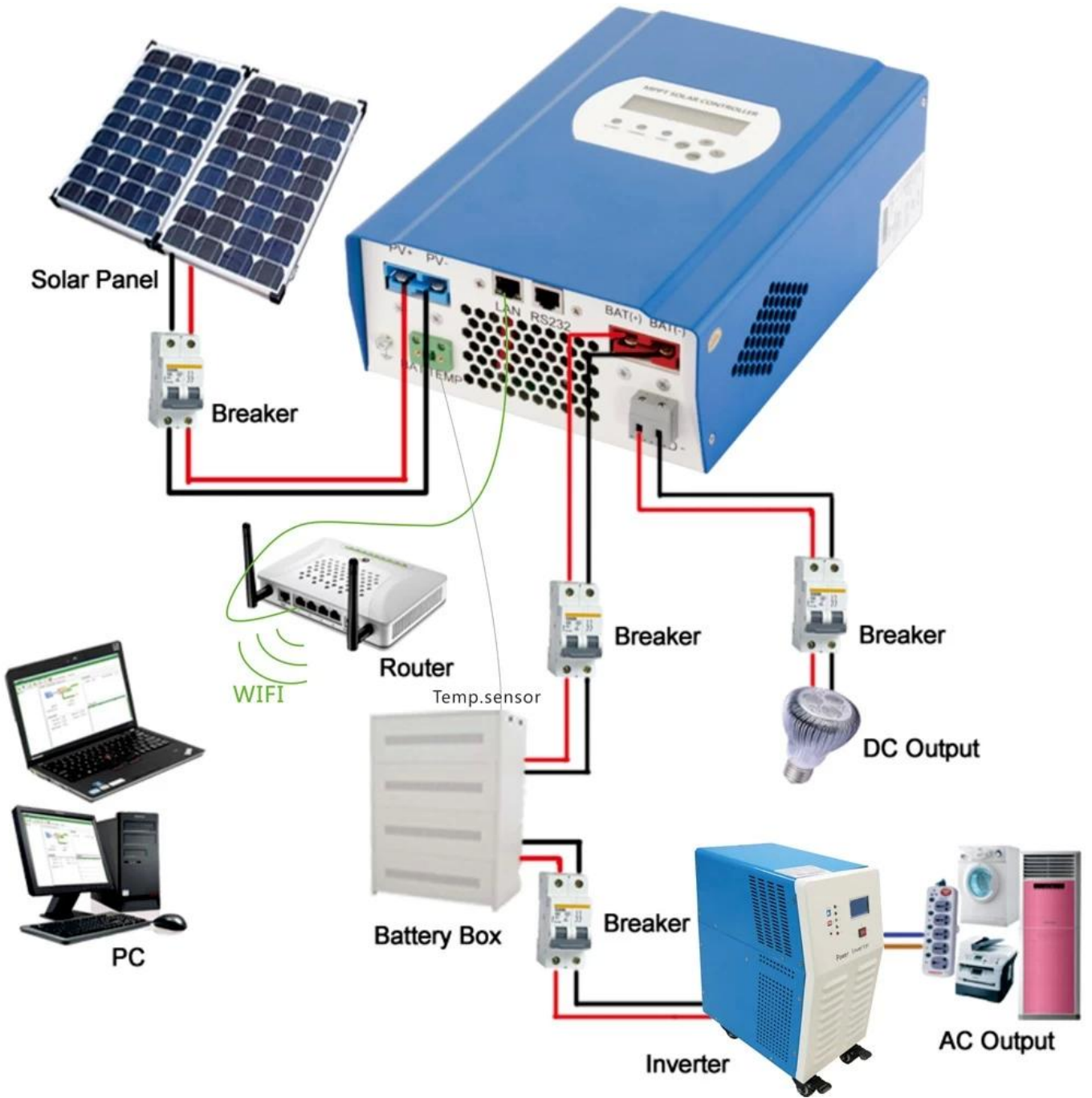


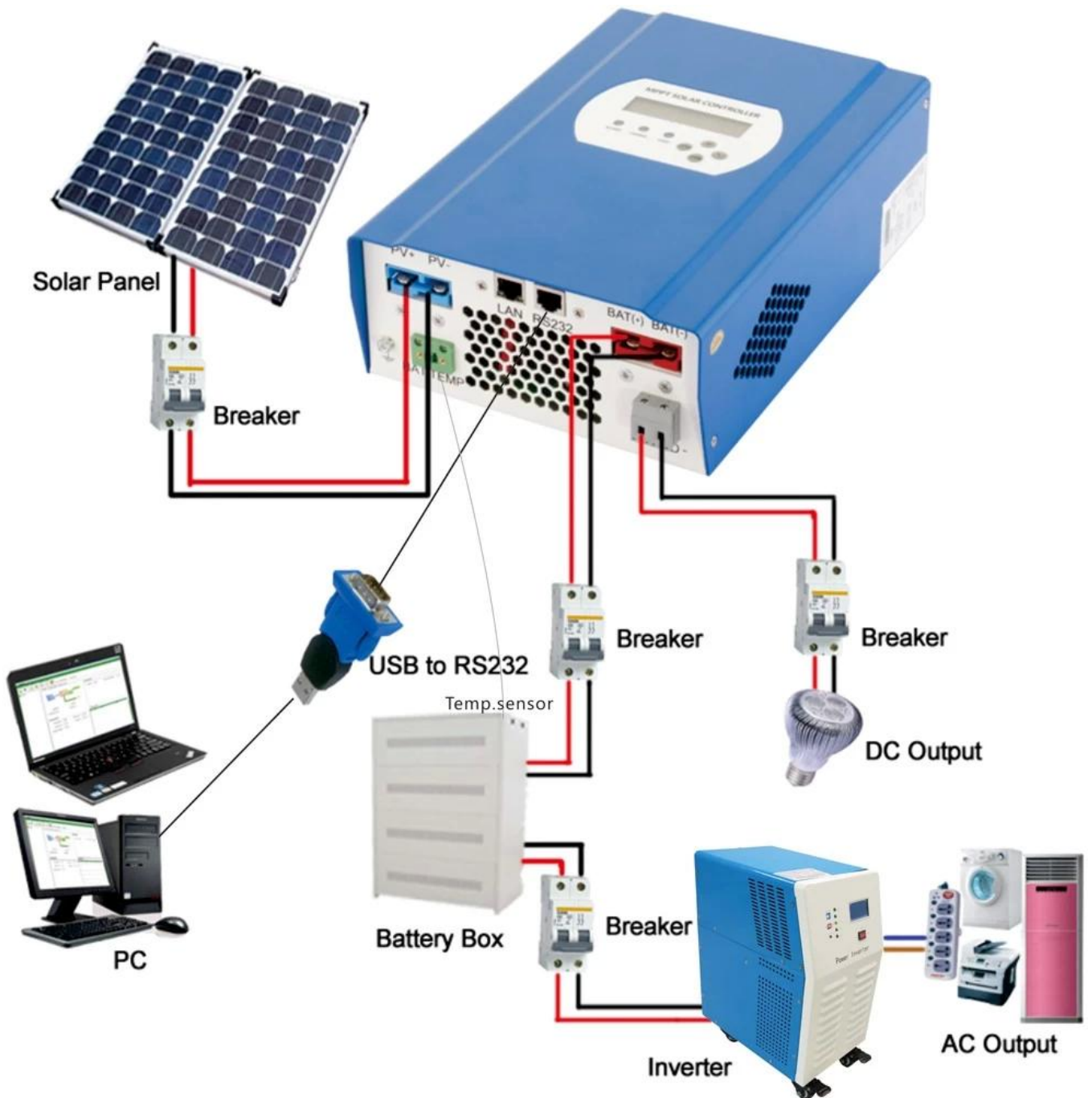
Upper computer software on/off interface and generating capacity record clean interface



The interface of test software working state

MPPT Connexion





Certificats

[ISO2008](#)

[ISO2004](#)

[CE](#)

[FCC](#)

[ROHS](#)

Service et contact

1 Garantie

1,2 années de garantie, l'assistance technique permanente.

2. Conditions et Conditions

2.1 La garantie commence à partir de la date de livraison de notre usine.

2.2 Au cours de la garantie, tout produit défectueux sera réparé ou remplacé gratuitement.

2.3 La garantie n'est pas disponible pour les produits qui sont brisés par la violence ou la négligence ou réparé ou modifié sans l'autorisation.

3 Délai

3.1 commandes exemples seront livrés à partir de notre usine dans les 5-7 jours ouvrables.

3.2 Consignes générales seront livrés à partir de notre usine dans 7-15 jours ouvrables.

3.3 Grandes commandes seront livrées à partir de notre usine dans les 25 jours ouvrables au plus.

4. envoi

4.1 Par SME, DHL, FedEx ou autre exprès.

4.2 Par notre transitaire (par air ou par mer).

4.3 Par votre propre agent de transfert.

5. OEM et ODM

5.1 Cette page présente les données de base, nous pouvons fournir des OEM, ODM pour vous.