

introduction

C'est un [régulateur solaire 40A de charge ~ 60A](#) qui ont max automatique. fonction de suivi du point de puissance avec une grande efficacité que près de 30% ~ 60% plus élevé que le contrôleur de charge traditionnelle. Il dispose également des fonctions de reconnaissance automatique de la tension du système, large a sonné l'entrée PV, la charge pour tous les types de batterie, contrôle automatique de la décharge, RS 232 Fonction de communication / LAN et ainsi de suite. Il est produit haut de gamme pour le marché très solaire avec son partenaire I-P-TPI2 modèle onduleur / chargeur / UPS.

Application

1. industrielle, système commercial, maison hors réseau l'énergie solaire génération
2. Système de production d'énergie solaire hors réseau mobile
3. stations de base de communication
4. Les affaires nouvelles de l'éducation de l'énergie
5. [Système de surveillance solaire](#)
- Système 6. Rue Éclairage solaire

Les raisons de choisir

1. 30% -60% des panneaux solaires enregistrés
 - 1) Pic d'efficacité de 99%, prendre le plus de panneaux solaires
 - 2) Charge pour tous les types de batteries, l'étape 3 de charge pour protéger la batterie. Réduire la consommation, le coût sauvé.
2. Les données de surveiller et de régler. Paramètres de panneaux solaires comme courant de charge / tension et l'adresse de porte IP, la puissance totale de production, etc peuvent être montré. 4 types DC contrôle de la charge, automaticly sauver ernerergy à la fois de l'homme et l'énergie solaire. Asseyez-vous à côté de votre PC pour surveiller votre système d'alimentation.
3. Lan commucation et le port RS232.
4. [Un logiciel pour surveiller les équipements 100pcs en même temps sur un écran d'un ordinateur.](#)

Caractéristiques

1. [charge MPPT](#) Mode, l'efficacité de conversion jusqu'à 99%
2. 12V / 24V / 48V auto système reconnaîtra;
3. Une large gamme d'entrée PV max. est DC150V.
4. connexion parallèle illimité
5. Fonction Journal, fonction Enregistrer ensemble, Date, heure, La capacité de production et ainsi de suite.
- mode 6.Charge: trois étapes (charge rapide, charge constante, charge flottante) .Il prolonge la durée de vie des batteries.
- Mode 7.Discharge: ON Mode / OFF, double mode de contrôle du temps, le mode de contrôle de la tension PV, tension PV + mode temporisation et ainsi de suite.
- types de batteries 8.Recommended: scellées au plomb-acide, purgés, gel, batterie NiCd. D'autres types de batteries peuvent également être définies.
- 9.Most information pourrait être fournir par LCD et LED comme:. Modèle non, tension PV d'entrée, le type de batterie, la tension de la batterie, courant de charge, puissance de charge, état de fonctionnement et ainsi de suite. Aussi les informations du client, comme le nom de l'entreprise, le site et le logo peut être ajouté dans le logiciel solaire Aigle.
- port de communication 10.RS232 et LAN. IP et porte l'adresse pourrait être utilisateur de définir elle satisfaire le protocole de communication globale de area.And peut être fournie pour aider le client à gérer toutes les informations.
- 11.Le logiciels supérieur est affiché en 11 langues, il pourrait montrer le statut de travail et régler les paramètres du système d'évacuation.

12. En conception intelligente, le dispositif peut être mis à niveau en ligne continue.

13. Adopting les composants bien connus marque, les dispositifs peuvent souffrir de la température ne soit pas inférieure à 105 ° C. Le durée de vie est conçu pour utiliser pendant 10 ans dans la théorie.

14. Compliance avec l'environnement 2002/95 / CE protection de la demande, ne comprend pas le Cadmium, l'hydrure et de matériel de fluorure etc

intégrité 15. Equipment: contrôleur + CD-ROM (logiciel de micro-ordinateur) + câble de communication + détection de température fil + bornes Anderson;

16. CE, ROHS, certifications FCC approuvé.

Paramètre

Modèle: I-P-SMART2-40A / 50A / 60A -séries	40A	50A	60A	
mode de charge	Maximum Tracking Power Point			
méthode	3 étapes: charge rapide (MPPT), tension constante, charge flottante			
Type de système	DC12V / 24V / 48V / reconnaissance automatique			
Tension du système	système 12V	DC9V ~ DC15V		
	système 24V	DC18V ~ DC30V		
	48Vsystem	DC36V ~ DC60V		
Soft Start Temps	12V / 24V / 48Vsystem	≤10S		
Dynamic Response Le temps de récupération	12V / 24V / 48Vsystem	500us		
Efficacité de conversion	12V / 24V / 48Vsystem	≥96.5% ≤99%		
Modules PV Taux d'utilisation	12V / 24V / 48Vsystem	≥99%		
Caractéristiques d'entrée				
MPPT Tension de travail et Range	système 12V	DC18V ~ DC150V		
	système 24V	DC34 ~ DC150V		
	système 48V	DC65 ~ DC150V		
Basse tension Entrée Point de protection	système 12V	DC16V		
	système 24V	DC30V		
	système 48V	DC60V		
Low Voltage Recovery Point d'entrée	système 12V	DC22V		
	système 24V	DC34V		
	système 48V	DC65V		
Tension maximale DC	12V / 24V / 48V système	DC160V		
Protection contre les surtensions d'entrée point	12V / 24V / 48V système	DC150		
Entrée Surtension Recovery Point	12V / 24V / 48V système	DC145V		
Max. PV Puissance	système 12V	570W	700W	900W
	système 24V	1130W	1400W	1700W
	système 48V	2270W	2800W	3400W
Caractéristiques de sortie				
Types sélectionnables Batterie (type par défaut est GEL batterie)	12V / 24V / 48V système	acide de plomb scellée, ventilé, Gel, NiCd (D'autres types de batteries peuvent également être définis)		
Constant Voltage	12V / 24V / 48V système	S'il vous plaît vérifier la tension de charge en fonction de la sous forme de type de batterie.		
Flottant Tension de charge	12V / 24V / 48V système			
Over Voltage Protection Charge	système 12V système 24V système 48V			14.6V 29.2V 58.4V
Courant nominal de sortie	12V / 24V / 48V système	40A	50A	60A
Limiteur de courant Protection	12V / 24V / 48V système	44A	55A	66A
Taux courant de charge	12V / 24V / 48V Système	40A	50A	60A
Facteur de température	12V / 24V / 48V système	± 0,02% / °C		
Compensation de température	12V / 24V / 48V système	14.2V- (La plus haute température de 25 °C) * 0,3		
Sortie Ripples (pic)	12V / 24V / 48V système	200mV		
Tension Stabilité de sortie de précision	12V / 24V / 48V système	≤ ± 1,5%		
Charger tension crête à crête d'ondulation	12V / 24V / 48V Système	200mV		
Chargeur la précision de la tension	12V / 24V / 48V Système	≤ ± 1,5%		
Décharge caractéristiques				
Réglage Contrôle	Contrôleur ou LAN			
Max courant de décharge	12V / 24V / 48V Système	40A		
protection de décharge	12V / 24V / 48V Système	fusible 30A * 2		
Temps double contrôle	12V / 24V / 48V Système	Sur le matin, hors le matin / On dans la nuit, au large dans la nuit		

SUR / OFF	12V / 24V / 48V Système	SUR / OFF
PV contrôle de la tension	12V / 24V / 48V Système	PV la tension, la tension PV hors
PV tension / contrôle de temps de retard	12V / 24V / 48V Système	PV tension sur, retard de temps libre
Décharge Protection contre les surtensions	12V / 24V / 48V Système	Sortie quand elle sous tension prise; Réglage usine est de 10,5 (Note.: jeu basé sur 1 batterie)
la communication Caractéristiques		
RS232 la communication	12V / 24V / 48V Système	Choisissez communication COM
LAN la communication	12V / 24V / 48V Système	Ensemble IP et porte l'adresse pour le contrôleur et l'aigle solaire; ensuite choisi TCP la communication
protection		
Entrée basse tension Protection	Vérifiez les caractéristiques d'entrée	
Entrée Protection contre les surtensions	Vérifiez les caractéristiques d'entrée	
Entrée d'inversion de polarité protection	Oui	
Surtension Output Protection	Vérifiez les caractéristiques de sortie	
Sortie d'inversion de polarité protection	Oui	
Protection de court circuit	Récupérer après avoir éliminé le défaut de court-circuit, pas de problème pour le long terme de court-circuit	
Protection de la température	95 °C	
Protection de la température	Au-dessus de 85 °C, diminuer la puissance de sortie, diminuer 3A par degré.	
Autres paramètres		
Bruit	≤40dB	
Les méthodes thermiques	refroidissement par air forcé, le taux de la vitesse du ventilateur réglée par température, lorsque la température intérieure est trop faible, ventilateur couru lentement ou arrêté; quand contrôleur travail d'arrêt, arrêt du ventilateur aussi couru.	
Composants	les matières premières de la marque mondiale. Le respect de l'UE normes. Tout température nominale de condensateurs électrolytiques au moins 105 °C	
Odeur	Aucune particulière odeur et toxique substances.	
Protection de l'environnement	Rencontrer le 2002/95 / CE, sans cadmium hydrure et fluorure	
Physique		
Mesure PxLxH (mm)	270 * 185 * 90	
N.G (kg)	3	
G.N (kg)	3,6	
Couleur	Bleu / Vert (facultatif)	
sécurité	CE, RoHS, PSE, FCC	
EMC	EN61000	
Type de protection mécanique	IP21	
Environnement		
Humidité	0 ~ 90% HR (sans condensation)	
Altitude	0 ~ 3000m	
Température de fonctionnement	-20 °C ~ + 40 °C	
Température de stockage	-40 °C ~ + 75 °C	
Pression atmosphérique	70 ~ 106kPa	

Remarque: OEM et ODM sont fournis. Le modèle 36V / 72V / 96V peut également être fait sur mesure pour vous.

Pièces de produit

NON.	Quantité	La description
1	1 unité	Charger manette
2	2 pc	Bornes
3	2 pc	Gallow poulie (Pour installer le contrôleur sur le mur)
4	4 jeu	Vis (Pour installer le contrôleur sur le mur)
5	1 pc	232 tour de communication RJ45 câble
6	1 pc	Manuel utilisateur
7	1 pc	fil de détection de température
8	2 pc	fil de fusible



Blue



Green



Upper Computer Software

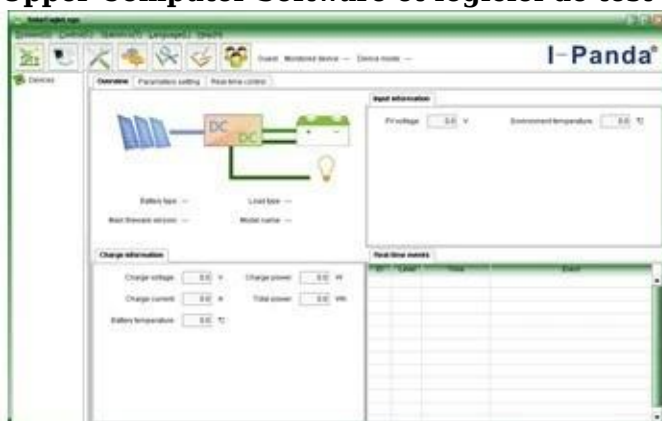


Parts



Package

Upper Computer Software et logiciel de test



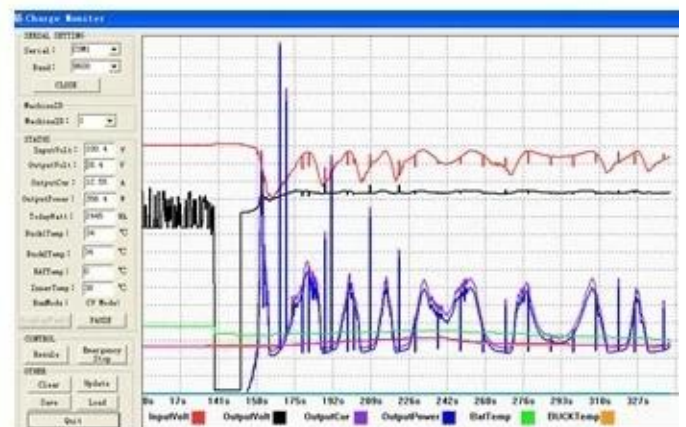
The interface of upper computer software working state



The interface of upper computer software parameter setting state

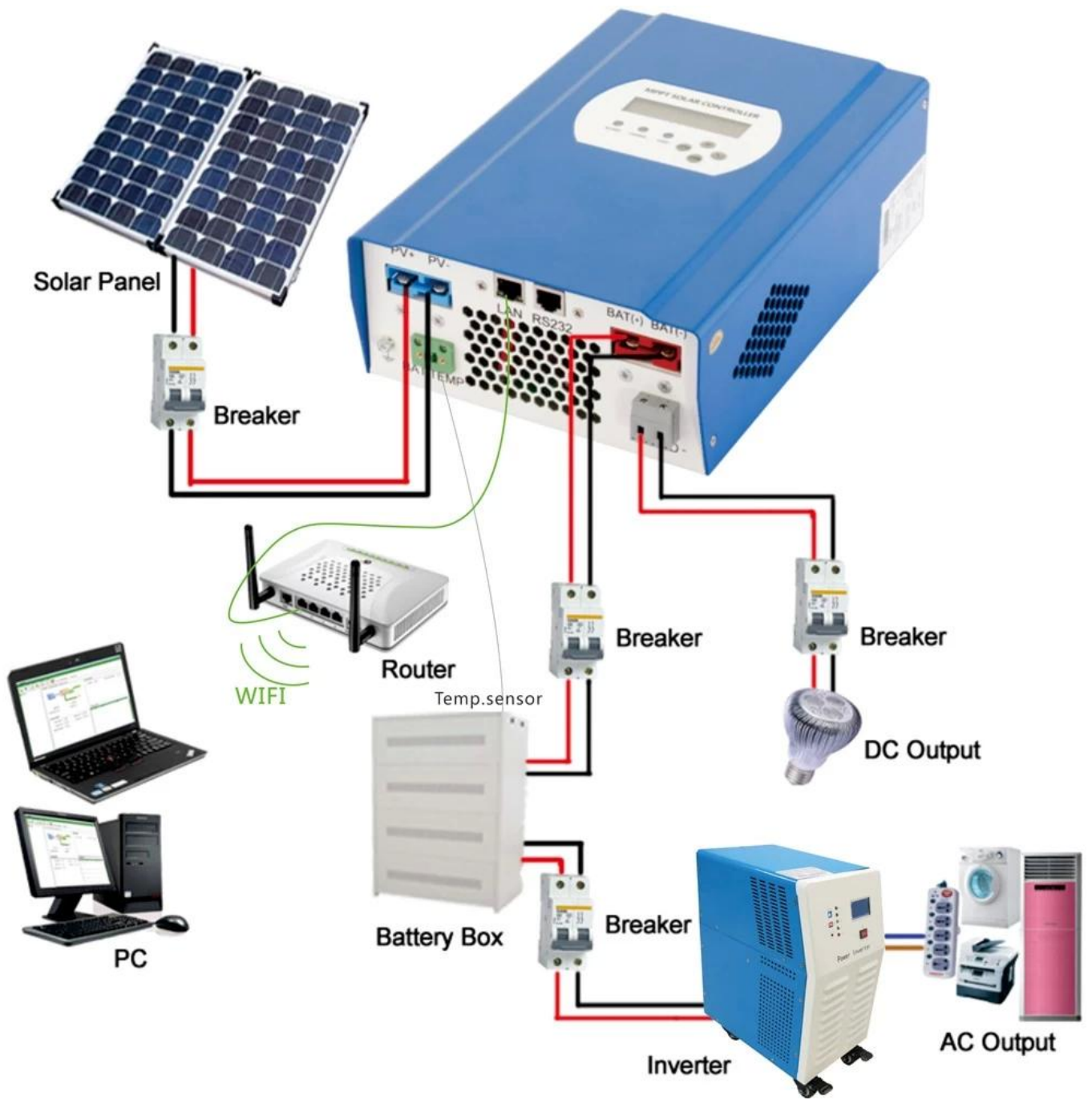


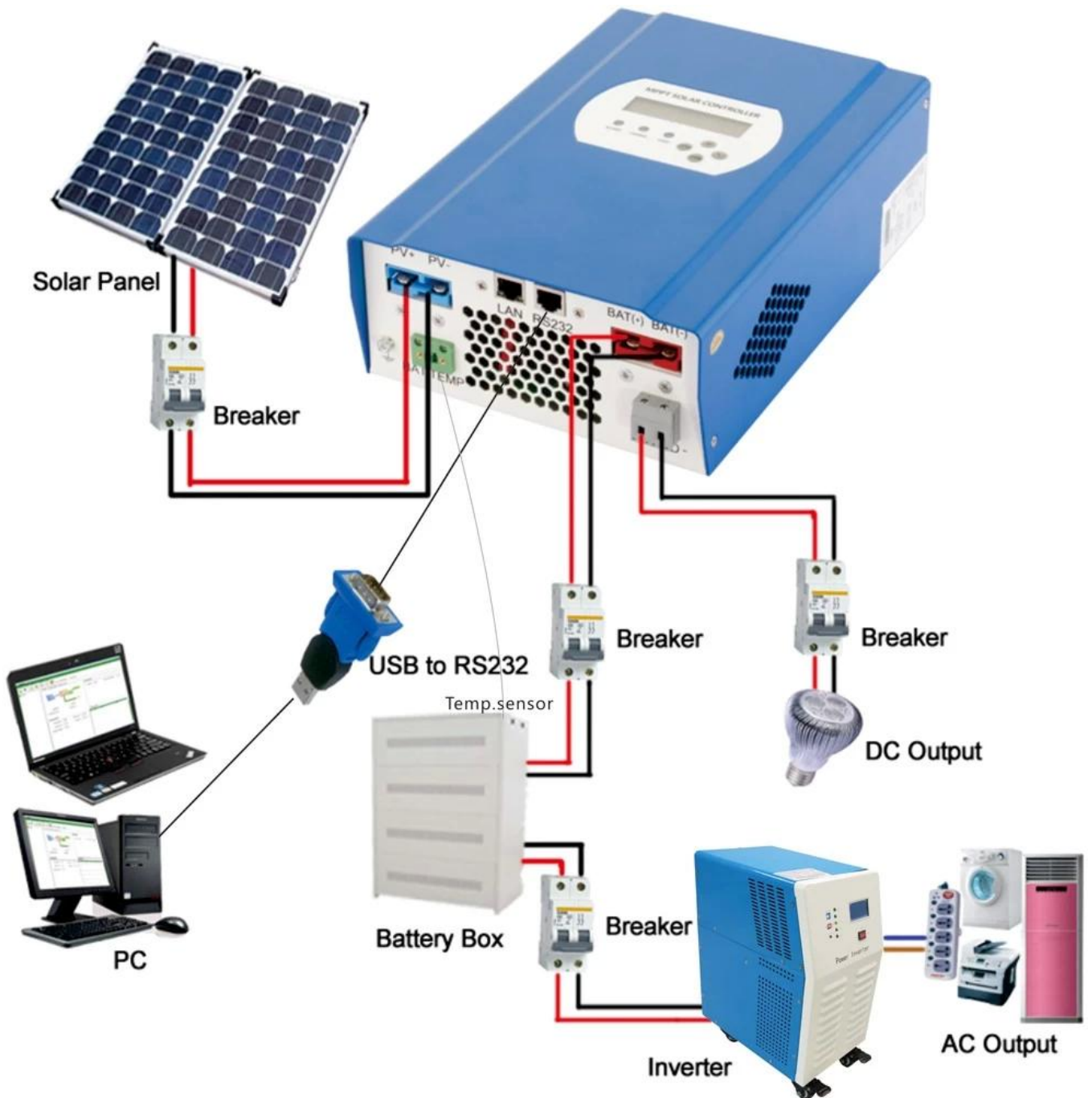
Upper computer software on/off interface and generating capacity record clean interface



The interface of test software working state

MPPT Connection





Certificats

[ISO2008](#)

[ISO2004](#)

[CE](#)

[FCC](#)

[ROHS](#)

Service et contact

1. garantie

1,2 ans de garantie, une assistance technique permanente.

2. Conditions et modalités

2.1 La garantie commence à partir de la date de livraison de notre usine.

2.2 Au cours de la garantie, tout produit défectueux va obtenir réparé ou remplacé gratuitement.

2.3 La garantie est indisponible pour les produits qui sont brisés par la violence ou la négligence ou réparés ou modifiés sans l'autorisation.

3. Délai

3.1 commandes d'échantillons seront livrés à partir de notre usine dans les 5-7 jours ouvrables.

3.2 commandes générales seront livrés à partir de notre usine dans 7-15 jours ouvrables.

3.3 Grandes commandes seront livrées à partir de notre usine dans les 25 jours ouvrables au plus.

4. Expédition

4.1 Par SME, DHL, FedEx ou autre express.

4.2 Par notre transitaire (par air ou par mer).

4.3 Par votre propre agent de transfert.

5. OEM et ODM

5.1 Cette page présente des données de base, nous pouvons fournir des OEM, ODM service pour vous.