

Introduction

Il s'agit d'un 20A régulateur de charge solaire ~ 30A qui ont max automatique. fonction de suivi du point de puissance avec une grande efficacité que près de 30% ~ 60% plus élevé que contrôleur de charge traditionnelle. Il dispose également des fonctions de reconnaissance automatique de la tension du système, de talents et de l'entrée PV, la charge de tous les types de piles, contrôle automatique de la décharge, RS 232 fonction de communication / LAN et ainsi de suite. Il est le produit haut de gamme pour le marché très solaire.

Caractéristique:

Mode de charge 1.MPPT, l'efficacité de conversion jusqu'à 99%

Auto 2.12V / 24V / 48V système reconnaît

Gamme 3.Wide l'entrée PV max. Est DC150V.

Fonction 4.Journal, la fonction de sauvegarde ensemble, Date, heure, la capacité de production et ainsi de suite.

mode 5.Charge: trois étapes (charge rapide, charge constante, charge flottante) .Il prolonge la durée de vie des batteries.

Mode 6.Discharge: ON, mode OFF, double mode de contrôle de temps, le mode de contrôle de la tension PV, la tension PV en plus un mode de temporisation et ainsi de suite.

Types de piles 7.Pratique :. Plomb étanche, ventilé, gel, batterie NiCd autres types de batteries peut également être défini.

8.Most information pourrait être fournir par écran LCD et LED comme: le numéro de modèle, la tension d'entrée PV, le type de batterie, la tension de la batterie, courant de charge, puissance de charge, état de fonctionnement et ainsi de suite également des informations client comme nom de société, site web et logo peut être. ajoutée dans le logiciel solaire Aigle.

Port de communication 9.RS232 et LAN. IP et Porte adresse pourrait être utilisateur de définir elle satisfait protocole de communication globale de area.And peut être fournie pour aider les clients à gérer toutes les informations.

10.Le logiciels supérieure est affiché en 11 langues, il pourrait indiquer l'état de travail et règlent les paramètres du système d'évacuation.

11.With conception intelligente, l'appareil peut être mis à jour en ligne continue.

12.Adopting les composants bien connus de marque, les appareils peuvent souffrir de la température n'est pas inférieure à 105 °C .Le durée de vie est conçu pour utiliser pendant 10 ans dans la théorie.

13.Compliance avec le 2002 95 CE protéger l'environnement de la demande, ne comprend pas le cadmium, l'hydrure et le fluorure etc matériau

14.Equipment intégrité: contrôleur, CD-ROM (logiciel de micro-ordinateur), câble de communication, câble de détection de température, les terminaux Anderson

15.CE, certifications ROHS approuvé.

16,2 années de garantie. Et le service de garantie de 3 ~ 10 années prolongée peut également être fournie.

Spécifications techniques:

Modèle: SMART2-40A / 50A / 60A -série	40A	50A	60A
Mode de charge	Puissance maximum point		
Méthode	3 étapes: charge rapide (MPPT), tension constante, charge flottante		
Type de système	DC12V / 24V / 48V	La reconnaissance automatique	
Tension du système	Système 12V	DC9V ~ DC15V	
	Système 24V	DC18V DC30V ~	
	48Vsystem	DC36V DC60V ~	
Soft Start Temps	12V / 24V / 48Vsystem	≤10S	
Réponse dynamique	12V / 24V / 48Vsystem	500us	
Temps de récupération	12V / 24V / 48Vsystem	≥96.5%, ≤99%	
Efficacité de conversion	12V / 24V / 48Vsystem	≥99%	
Modules PV Taux d'utilisation	12V / 24V / 48Vsystem	≥99%	
Caractéristiques d'entrée			
MPPT Tension de travail et Range	Système 12V	DC18V ~ DC150V	
	Système 24V	DC34 ~ DC150V	
	Système 48V	DC65 ~ DC150V	
Basse Tension point de protection d'entrée	Système 12V	DC16V	
	Système 24V	DC30V	
	Système 48V	DC60V	

Basse Tension Recovery Point d'entrée	Système 12V Système 24V Système 48V	DC22V DC34V DC65V		
Tension DC max	12V / 24V / 48V système	DC160V		
Protection contre les surtensions Entrée point	12V / 24V / 48V système	DC150		
Entrée surtension point de récupération	12V / 24V / 48V système	DC145V		
Max. PV Puissance	Système 12V	570W	700W	900W
	Système 24V	1130W	1400W	1700W
	Système 48V	2270W	2800W	3400W
Caractéristiques de sortie				
Types sélectionnable batterie (type par défaut est la batterie GEL)	12V / 24V / 48V système	Plomb étanche, ventilé, Gel, NiCd (D'autres types de batteries peuvent également être définis)		
Constante de tension	12V / 24V / 48V système	S'il vous plaît vérifier la tension de charge en fonction de la forme du type de batterie.		
Flottant Tension de charge	12V / 24V / 48V système			
Au cours de charge Protection contre les surtensions	Système 12V	14.6V		
	Système 24V	29.2V		
	Système 48V	58.4V		
Courant nominal de sortie	12V / 24V / 48V système	40A	50A	60A
Limiteur de courant de la protection	12V / 24V / 48V système	44A	55A	66A
Actuel taux de charge	12V / 24V / 48V Système	40A	50A	60A
Facteur de température	12V / 24V / 48V système	± 0,02% / °C		
Compensation de température	12V / 24V / 48V système	14.2V- (La plus haute température 25 °C) * 0,3		
Sortie Ripples (pic)	12V / 24V / 48V système	200mV		
Tension stabilité sortie de précision	12V / 24V / 48V système	≤ ± 1,5%		
tension de charge crête à crête d'ondulation	12V / 24V / 48V Système	200mV		
précision de la tension de chargeur	12V / 24V / 48V Système	≤ ± 1,5%		
Décharge caractéristique		Contrôleur ou LAN		
Configuration de la mise		Contrôleur ou LAN		
Le courant maximum de décharge	12V / 24V / 48V Système	40A		
protection de décharge	12V / 24V / 48V Système	Fusible 30A * 2		
Contrôle Double-temps	12V / 24V / 48V Système	Sur le matin, au large du matin / Sur dans la nuit, au large dans la nuit		
ON / OFF	12V / 24V / 48V Système	ON / OFF		
contrôle de la tension photovoltaïque	12V / 24V / 48V Système	tension PV, la tension de PV en		
tension PV / heure commande de retard	12V / 24V / 48V Système	tension PV sur, le délai de congé		
protection de tension de décharge	12V / 24V / 48V Système	Sortie quand elle sous tension de réglage; réglage d'usine est de 10,5 (Remarque: ensemble basé sur 1 batterie).		
Caractéristiques de communication				
Communication RS232	12V / 24V / 48V Système	Choisissez communication COM		
Communication LAN	12V / 24V / 48V Système	Régler l'adresse IP et la porte pour le contrôleur et l'aigle solaire; ensuite choisi communication TCP		
Protection				
Entrée Low Voltage Protection		Vérifiez les caractéristiques d'entrée		
Entrée Protection contre les surtensions		Vérifiez les caractéristiques d'entrée		
Entrée inversion de polarité Protection		oui		
Surtension de sortie de la protection		Vérifiez les caractéristiques de sortie		
Inversion de polarité Sortie protection		oui		
Protection contre les courts-circuits		Récupérer après avoir éliminé le défaut de court-circuit, pas de problème pour le long terme de court-circuit		
Protection contre la surchauffe		95 °C		
Protection de température		Au-dessus de 85 °C, diminuer la puissance de sortie, diminuer 3A par degré.		
Autres paramètres				
Bruit		≤40dB		
Les méthodes thermiques		Refroidissement par air forcé, le taux de la vitesse du ventilateur régulé par la température, lorsque la température intérieure est trop faible, fan a couru lentement ou s'arrête; lorsque le contrôleur cesse de fonctionner, le ventilateur s'arrête également couru.		
Composants		matières premières de la marque mondiale. Conformité aux normes de l'UE. Toutes température nominale de condensateurs électrolytiques pas moins de 105 °C		
Odeur		Aucune odeur particulière et des substances toxiques.		
Protection de l'environnement		Rencontrez la directive 2002/95 / CE, pas hydrure de cadmium et de fluorure		
Physique				
Mesure PxLxH (mm)		270 * 185 * 90		
N.G (kg)		3		
G.N (kg)		3.6		
Couleur		Bleu / vert (facultatif)		
Sécurité		CE, RoHS, PSE, FCC		
EMC		EN61000		
Type de protection mécanique		IP21		
Environnement				
Humidité		0 ~ 90% HR (sans condensation)		
Altitude		0 ~ 3000m		
Température de fonctionnement		-20 °C ~ 40 °C		
Température de stockage		-40 °C ~ + 75 °C		
Pression atmosphérique		70 ~ 106 kPa		

Remarque: Nous fournissons des OEM et ODM service.The 36V / 72V / 96V modèle peuvent également être fabriqués sur mesure pour vous.

Pièces de produit:

NO.	Quantity	Description
1	1 unit	Charge controller
2	2 pc	Terminals
3	2 pc	Gallow pulley (For install the controller on the wall)
4	4 set	Screw (For install the controller on the wall)
5	1 pc	232 turn to RJ45 communication cable
6	1 pc	User manual
7	1 pc	Temperature sensing wire
8	2 pc	Fuse wire



Blue Appearance



Green



Upper Computer Software

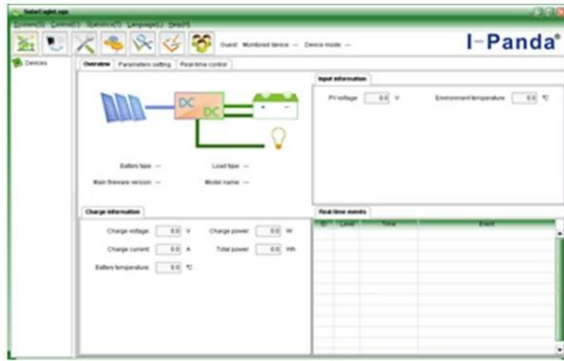


Parts

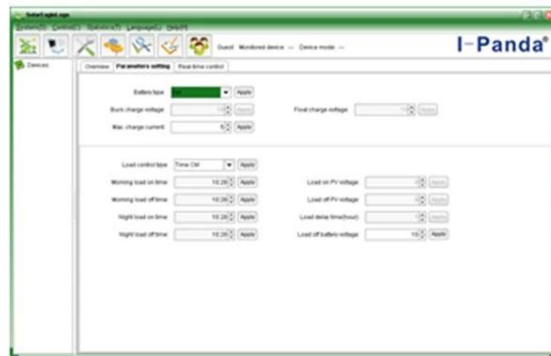


Package

Haute logiciel informatique et logiciel de test:



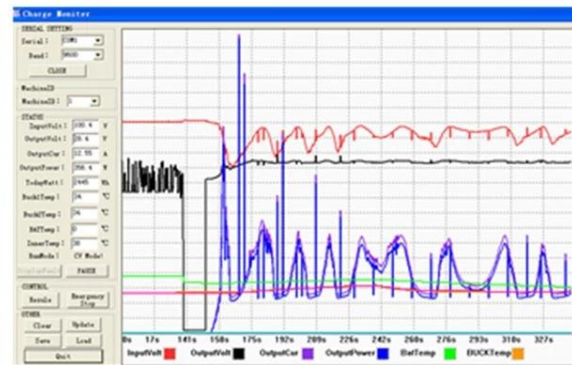
The interface of upper computer software working state



The interface of upper computer software parameter setting state



Upper computer software on/off interface and generating capacity record clean interface



The interface of test software working state

Remarque:

- 1) L'attachement est supérieur logiciel d'ordinateur qui est approprié pour tous les systèmes informatiques.
- 2) Trafiquant fournira le logiciel neutre supérieure de l'ordinateur et CD, ou avec le logo du client.
- 3) Win7, utilisateur du système IN8, s'il vous plaît vous connecter en tant administrator. More détails s'il vous plaît vérifier le manuel.

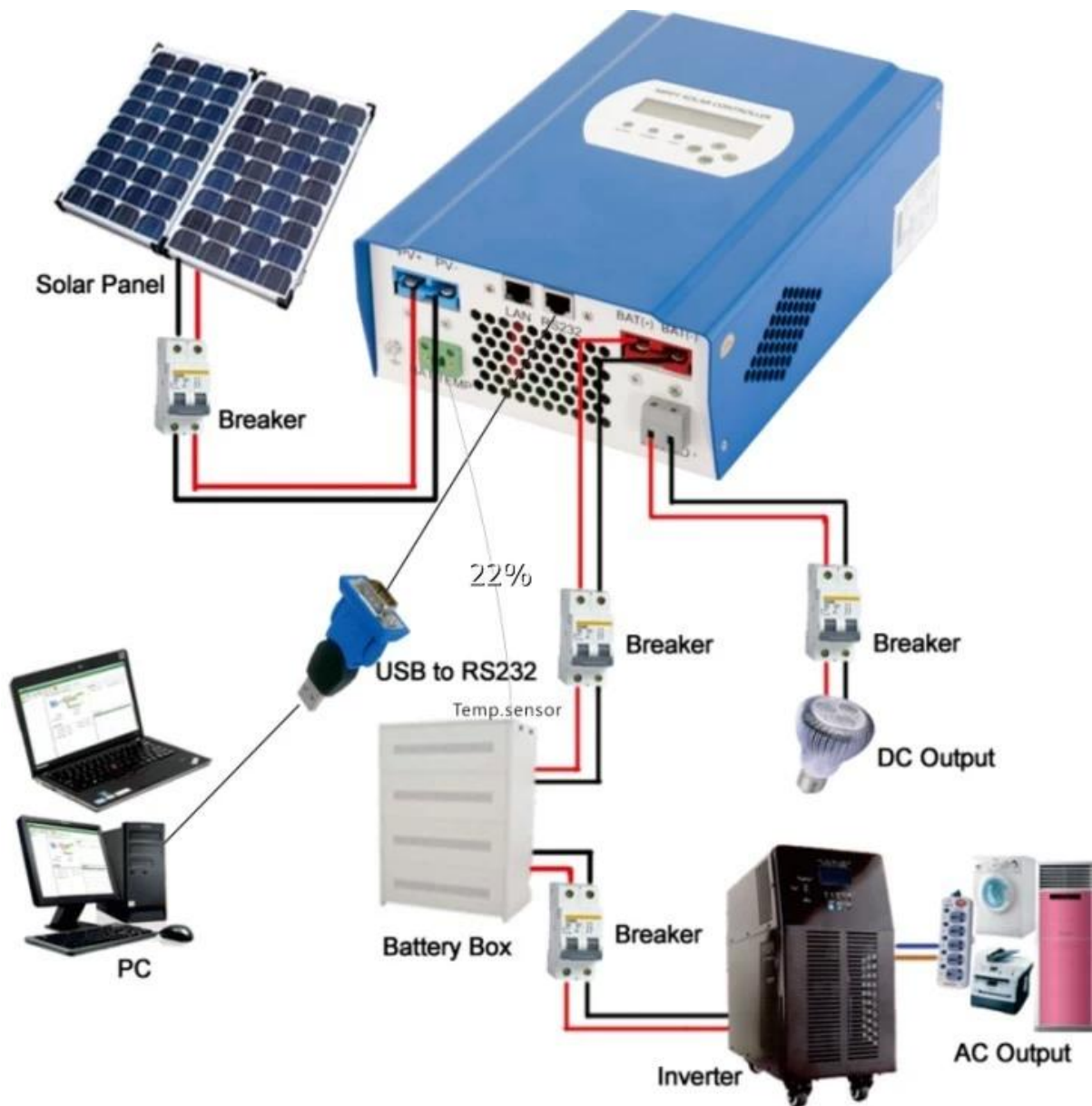
Informations sur l'affichage et les paramètres réglables:



Remarque:

- 1) Toutes les informations ci-dessus est un échantillon qui est l'état de fonctionnement MPPT dans le courant de stade différent de travail, les paramètres vont changer comme mode de travail, charge le mode courant, de charge, la puissance et ainsi de suite ;. Dans le mode de défaut, il indiquera le mode de défaut;
- 2) Si toutes les dates ci-dessus montrent les moyens cela pourrait changer; les détails s'il vous plaît vérifier le manuel.

Installation



Remarque:

- 1) Au-dessus est hors réseau système solaire image de connexion;
- 2) D'autres façons de communication avec le PC, s'il vous plaît vérifier le manuel pour plus de détails; &it