

## Introduction:

C'est un [régulateur de charge solaire](#) 40A ~ 60A qui ont max automatique. fonction de suivi du point de puissance avec une grande efficacité que près de 30% ~ 60% plus élevé que le contrôleur de charge traditionnelle. Il dispose également des fonctions de reconnaissance automatique de la tension du système, large a sonné l'entrée PV, la charge pour tous les types de batterie, contrôle automatique de la décharge, RS 232 Fonction de communication / LAN et ainsi de suite. Il est produit haut de gamme pour le marché très solaire.





Fonctionnali

té:

mode de charge 1.MPPT, l'efficacité de conversion jusqu'à 99%

auto 2.12V / 24V / 48V système reconnaît;

gamme 3.Wide d'entrée PV max. est DC150V.

connexion parallèle 4.Unlimited

fonction 5.Journal, fonction Enregistrer ensemble, Date, heure, la capacité de production et ainsi de suite.

mode 6.Charge: trois étapes (charge rapide, charge constante, charge flottante) .Il prolonge la durée de vie des batteries.

Mode 7.Discharge: ON Mode / OFF, double mode de contrôle du temps, le mode de contrôle de la tension PV, tension PV + mode temporisation et ainsi de suite.

types de batteries 8.Recommended: scellées au plomb-acide, purgés, gel, batterie NiCd. D'autres types de batteries peuvent également être définies.

9. Most information pourrait être fournir par LCD et LED comme: Modèle non, tension PV d'entrée, le type de batterie, la tension de la batterie, courant de charge, puissance de charge, état de fonctionnement et ainsi de suite. Aussi les informations du client, comme le nom de l'entreprise, le site et le logo peut être ajouté dans le logiciel solaire Aigle.

port de communication 10.RS232 et LAN. IP et porte l'adresse pourrait être utilisateur de définir elle satisfaire le protocole de communication globale de area. And peut être fournie pour aider le client à gérer toutes les informations.

11. Le logiciels supérieur est affiché en 11 langues, il pourrait montrer le statut de travail et régler les paramètres du système d'évacuation.

12. En conception intelligente, le dispositif peut être mis à niveau en ligne continue.

13. Adopting les composants bien connus marque, les dispositifs peuvent souffrir de la température ne soit pas inférieure à 105 °C. La durée de vie est conçu pour utiliser pendant 10 ans dans la théorie.

14. Compliance avec l'environnement 2002/95 / CE protection de la demande, ne comprend pas le Cadmium, l'hydrure et de matériel de fluorure etc

intégrité 15. Equipment: contrôleur + CD-ROM (logiciel de micro-ordinateur) + câble de communication + détection de température fil + bornes Anderson;

16. CE, certifications ROHS approuvés.

Paramètre:

Modèle: I-P-SMART2-40A / 50A / 60A -series	40A	50A	60A
mode de charge	Puissance maximale Tracking Point		
méthode	3 étapes: charge rapide (MPPT), tension constante, charge flottante		
Type de système	DC12V / 24V / 48V	reconnaissance automatique	
Tension du système	système 12V	DC9V ~ DC15V	
	système 24V	DC18V ~ DC30V	
	48Vsystem	DC36V ~ DC60V	
Soft Start Temps	12V / 24V / 48Vsystem ≤10S		
Dynamic Response	12V / 24V / 48Vsystem 500us		
Le temps de récupération			
Efficacité de conversion	12V / 24V / 48Vsystem ≥96.5% ≤99%		
Modules PV Taux d'utilisation	12V / 24V / 48Vsystem ≥99%		
<b>Caractéristiques d'entrée</b>			
MPPT Tension de travail et Range	système 12V	DC18V ~ DC150V	
	système 24V	DC34 ~ DC150V	
	système 48V	DC65 ~ DC150V	
Low Voltage Point Protection d'entrée	système 12V	DC16V	
	système 24V	DC30V	
	système 48V	DC60V	
Low Voltage Recovery Point d'entrée	système 12V	DC22V	
	système 24V	DC34V	
	système 48V	DC65V	
Tension maximale DC	12V / 24V / 48V système	DC160V	
Protection contre les surtensions d'entrée point	12V / 24V / 48V système	DC150	
Entrée Surtension Recovery Point	12V / 24V / 48V système	DC145V	
Max. PV Puissance	système 12V	570W	700W
	système 24V	1130W	1400W
	système 48V	2270W	2800W
			900W
			1700W
			3400W
<b>Caractéristiques de sortie</b>			
Types sélectionnables Batterie (type par défaut est la batterie GEL)	12V / 24V / 48V système	acide de plomb scellée, ventilé, Gel, NiCd (D'autres types de batteries peuvent également être définis)	
Constant Voltage	12V / 24V / 48V système		
Flottant Tension de charge	12V / 24V / 48V système	S'il vous plaît vérifier la tension de charge en fonction de la forme du type de batterie.	
Over Voltage Protection Charge	système 12V	14.6V	
	système 24V	29.2V	
	système 48V	58.4V	
Courant nominal de sortie	12V / 24V / 48V système	40A	50A
Limiteur de courant Protection	12V / 24V / 48V système	44A	55A
Taux courant de charge	12V / 24V / 48V Système	40A	50A
Facteur de température	12V / 24V / 48V système	± 0.02% / °C	
Compensation de température	12V / 24V / 48V système	14.2V- (La plus haute température de 25 °C) * 0.3	

Sortie Ripples (pic)	12V / 24V / 48V système	200mV
Tension Stabilité de sortie de précision	12V / 24V / 48V système	≤ ± 1,5%
tension de charge crête à crête d'ondulation	12V / 24V / 48V Système	200mV
précision de la tension du chargeur	12V / 24V / 48V Système	≤ ± 1,5%
<b>Décharge caractéristique</b>		
contrôle Réglage	Contrôleur ou LAN	
Courant max de décharge	12V / 24V / 48V Système	40A
protection de décharge	12V / 24V / 48V Système	fusible 30A * 2
Double commande à temps	12V / 24V / 48V Système	Sur le matin, hors le matin / On dans la nuit, au large dans la nuit
ON / OFF	12V / 24V / 48V Système	ALLUMÉ ÉTEINT
contrôle de la tension photovoltaïque	12V / 24V / 48V Système	tension PV, la tension PV hors
tension PV / contrôle de temps de retard	12V / 24V / 48V Système	tension PV sur, retard de temps libre
Protection de tension de décharge	12V / 24V / 48V Système	Sortie quand sous tension de réglage; Réglage usine est de 10,5 (Note: jeu basé sur 1 batterie).
<b>Caractéristiques de communication</b>		
Communication RS232	12V / 24V / 48V Système	Choisissez la communication COM
Communication LAN	12V / 24V / 48V Système	Régler l'adresse IP et la porte pour le contrôleur et l'aigle solaire, puis choisir la communication TCP
<b>protection</b>		
Entrée basse tension Protection	Vérifiez les caractéristiques d'entrée	
Entrée Protection contre les surtensions	Vérifiez les caractéristiques d'entrée	
Entrée inversion de polarité Protection	Oui	
Surtension Output Protection	Vérifiez les caractéristiques de sortie	
Inversion de polarité Sortie Protection	Oui	
Protection de court circuit	Récupérer après avoir éliminé le défaut de court-circuit, pas de problème pour le long terme de court-circuit	
Protection de la température	95 °C	
Protection de la température	Au-dessus de 85 °C, diminuer la puissance de sortie, diminuer 3A par degré.	
<b>Autres paramètres</b>		
Bruit	≤40dB	
Les méthodes thermiques	Le refroidissement forcé de l'air, la vitesse de la vitesse du ventilateur régulé par la température, lorsque la température intérieure est trop faible, ventilateur couru lentement ou arrêté; lorsque le contrôleur cesse de fonctionner, le ventilateur arrête également couru.	
Composants	les matières premières de la marque mondiale. Le respect des normes de l'UE. Toutes température nominale de condensateurs électrolytiques non inférieure à 105 °C	
Odeur	Aucune odeur particulière et des substances toxiques.	
Protection de l'environnement	Rencontrer le 2002/95 / CE, aucun hydrure de cadmium et de fluorure	
<b>Physique</b>		
Mesure PxlxH (mm)	270 * 185 * 90	
N.G (kg)	3	
G.N (kg)	3.6	
Couleur	Bleu / Vert (facultatif)	
sécurité	CE, RoHS, PSE, FCC	
EMC	EN61000	
Type de protection mécanique	IP21	
<b>Environnement</b>		
Humidité	0 ~ 90% HR (sans condensation)	
Altitude	0 ~ 3000m	
Température de fonctionnement	-20 °C ~ + 40 °C	
Température de stockage	-40 °C ~ + 75 °C	
Pression atmosphérique	70 ~ 106kPa	



Blue



Green



Upper Computer

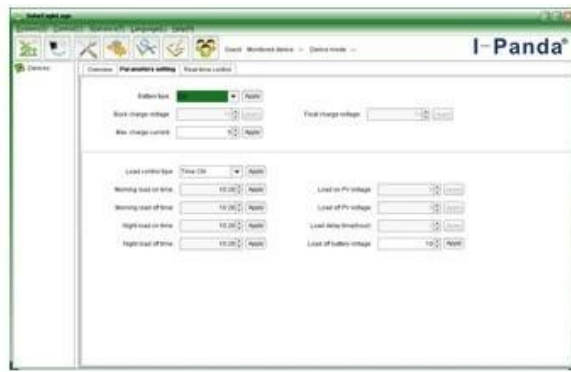


Package

## Upper Computer Software et logiciel de test



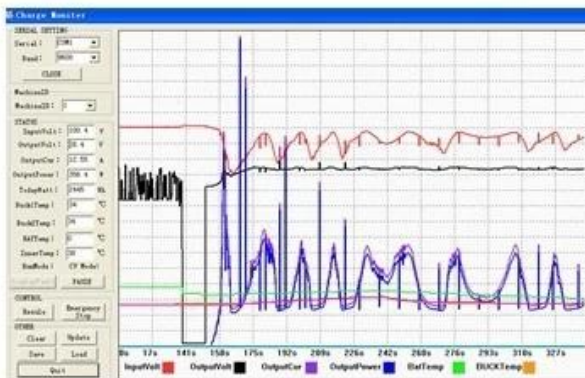
The interface of upper computer software working state



The interface of upper computer software parameter setting state



Upper computer software on/off interface and generating capacity record clean interface



The interface of test software working state

## MPPT Connection



## Certificats

[ISO2008](#)

[ISO2004](#)

[CE](#)

[FCC](#)

[ROHS](#)

## Compagnie







