

introduction

C'est un [régulateur solaire 20A de charge ~ 30A](#) qui ont max automatique. Fonction puissance point de suivi avec une grande efficacité que près de 30% ~ 60% plus élevé que le contrôleur de charge traditionnelle. Il dispose également des fonctions de système la reconnaissance automatique de la tension, large a sonné l'entrée PV, la charge pour tous les types de batterie, contrôle automatique de décharge, RS 232 / fonction de communication LAN et ainsi de suite. Il est produit haut de gamme pour le marché très solaire avec son meilleur partenaire JE-
[P-TPI2 modèle onduleur / chargeur / UPS.](#)

Application

1. industrielle, système commercial, maison hors réseau l'énergie solaire génération
2. Système de production d'énergie solaire hors réseau mobile
3. stations de base de communication
4. Les affaires nouvelles de l'éducation de l'énergie
5. Système de surveillance solaire
- Système 6. Rue Éclairage solaire

Les raisons de choisir

1. 30% -60% des panneaux solaires enregistrés
- 1) l'efficacité de conversion de 95% -99%, prendre le plus de panneaux solaires
- 2) Charge pour tous les types de batteries, l'étape 3 de charge pour protéger la batterie. Réduire la consommation, le coût sauvé.
2. Les données de surveiller et de régler. Paramètres de panneaux solaires comme courant de charge / tension et l'adresse de porte IP, totale puissance de génération, etc peut être montré. 4 types DC contrôle de la charge, automaticly sauver ernity à la fois de l'homme et solaire.
3. Lan commucation et le port RS232.
4. Logiciel pour surveiller 100pcs équipements en même temps sur un seul écran sur un ordinateur.

Caractéristiques

mode de charge 1.MPPT, l'efficacité de conversion jusqu'à 99%

auto 2.12V / 24V / 48V système reconnaît;

gamme 3.Wide d'entrée PV max. est DC150V.

fonction 4.Memory, Enregistrer la fonction de réglage: date, heure, générant enregistrement des capacités et ainsi de suite.

Mode 5.Charge: 3 étapes (charge rapide, charge constante, charge flottante) .Il prolonge la durée de vie des batteries.

Mode 6.Discharge: ON Mode / OFF, double mode de contrôle du temps, le mode de contrôle de la tension PV, tension PV + mode temporisation et ainsi de suite.

types de batteries 7.Selected: scellées au plomb-acide, purgés, gel, batterie NiCd. D'autres types de batteries peuvent également être définies.

8.Most information pourrait être fournir par LCD et LED comme:. Modèle non, tension PV d'entrée, le type

de batterie, la tension de la batterie, courant de charge, puissance de charge, état de fonctionnement et ainsi de suite. Aussi les informations du client, comme le nom de l'entreprise, le site et le logo peut être ajouté dans le logiciel solaire Aigle.

port de communication 9.RS232 et LAN. IP et porte l'adresse pourrait être utilisateur de définir elle satisfaire le protocole de communication globale de area.And peut être fournie pour gérer toutes les informations.

10.Le logiciels supérieur est affiché en 11 langues, il pourrait montrer le statut de travail et être définir les paramètres du système d'évacuation.

11.With conception intelligente, le dispositif peut être mis à niveau en ligne continue.

12.Compliance avec l'environnement 2002/95 / CE protection de la demande, ne comprend pas le Cadmium, l'hydrure et de matériel de fluorure etc

intégrité 13.Equipment: contrôleur + CD-ROM (logiciel de micro-ordinateur) + câble de communication + détection de température fil + bornes Anderson;

14.CE, certifications ROHS approuvés.

15,2 années de garantie. La durée de vie est conçu pour utiliser pendant 10 ans dans la théorie. 3 ~ 10 années Extended service de garantie peut également être fournie.

16.CE, certifications ROHS approuvés.

Spécifications techniques:

Modèle: I-P-SMART2-20A / 25A / 30A - SERIES		20A	25A	30A
mode de charge		Puissance maximale Tracking Point		
Mode décharge		commande intelligente		
Type de système		12V 24V 48V Reconnaissance automatique		
Soft Start Temps		≤10S		
Dynamic Response Recovery Time		500us		
Efficacité de conversion		≥96.5% ≤99%		
Modules PV Taux d'utilisation		≥99%		
CARACTERISTIQUES D'ENTREE				
MPPT Tension de travail et Range	système 12V	DC18V ~ DC150V		
	système 24V	DC34 ~ DC150V		
	système 48V	DC65 ~ DC150V		
Low Voltage Point Protection d'entrée	système 12V	DC16V		
	système 24V	DC30V		
	système 48V	DC60V		
Low Voltage Recovery Point d'entrée	système 12V	DC22V		
	système 24V	DC34V		
	système 48V	DC65V		
Max. tension DC		DC160V		
Protection contre les surtensions d'entrée point		DC150		
Entrée Surtension Recovery Point		DC145V		
Max. PV Puissance	système 12V	286W	357W	429W
	système 24V	572W	715W	858W
	système 48V	1144W	1430W	1716W
CARACTERISTIQUES DE CHARGE				
Types sélectionnables Batterie		acide de plomb scellée, ventilé, Gel, NiCd (type par défaut est la batterie GEL)		

D'autres types de réglage de la batterie	charge constante	constante flottante plage définie par l'utilisateur / tension de charge entre DC10V ~ DC15 (basé sur 1 pc de la batterie de 12V)	
Type de batterie Réglage	charge flottante		
type de charge	12V / 24V / 48V SYS	Contrôleur et moniteur supérieur	
Courant nominal de sortie	12V / 24V / 48V SYS	Trois étapes: Charge rapide / charge constante / charge flottante	
Limiteur de courant Protection	20A	25A	30A
Facteur de température	25A	30A	35A
Compensation de température	± 0,02% / °C		
Sortie Ripples (pic)	14.2V- (La plus haute température de 25 °C) * 0,3		
Tension Stabilité de sortie de précision	200mV		
tension de charge crête à crête d'ondulation	≤ ± 1,5%		
précision de la tension du chargeur	200mV		
CARACTÉRISTIQUES DE DÉCHARGE			
contrôle Réglage	Contrôleur ou LAN		
Courant max de décharge	30A		
puissance de décharge Max	420W	840W	1680W
protection de décharge	fusible 40A * 2		
Double commande à temps	Sur le matin, hors le matin / On dans la nuit, au large dans la nuit		
ON / OFF	ALLUMÉ ÉTEINT		
contrôle de la tension photovoltaïque	tension PV, la tension PV hors		
tension PV / contrôle de temps de retard	tension PV sur, retard de temps libre		
Protection de tension de décharge	Sortie quand sous tension de réglage; Réglage usine est de 10,5 (Note: jeu basé sur 1 batterie).		
PORT DE COMMUNICATION			
Communication RS232	Choisissez la communication COM		
Communication LAN	Régler l'adresse IP et la porte pour le contrôleur et l'aigle solaire, puis choisir la communication TCP		
PROTECTIONS			
Entrée basse tension Protection			
Entrée Protection contre les surtensions			
Entrée inversion de polarité Protection	Vérifiez les caractéristiques de sortie /		
Surtension Output Protection			
Inversion de polarité Sortie Protection			
Protection de court circuit	Récupérer après avoir éliminé le défaut de court-circuit, pas de problème pour le long terme de court-circuit		
Protection de la température	95 °C		
Protection de la température	Au-dessus de 85 °C, diminuer la puissance de sortie, diminuer 3A par degré.		
AUTRES PARAMÈTRES			
Bruit	≤40dB		
Les méthodes thermiques	Le refroidissement forcé de l'air, la vitesse de la vitesse du ventilateur régulé par la température, lorsque la température intérieure est trop faible, ventilateur couru lentement ou arrêter; lorsque le contrôleur cesse de fonctionner, le ventilateur arrête également couru.		
Protection de l'environnement	les matières premières de la marque mondiale. Le respect des normes de l'UE. Rencontrer le 2002/95 / CE, sans cadmium hydrure, le fluorure, l'odeur particulière et toxique température nominale substances.All de condensateurs électrolytiques non inférieure à 105 °C		
PHYSIQUE			
Mesure PxLxH (mm)	270 * 185 * 90		
N.G (kg)	2.1		
G.N (kg)	2.4		
Couleur	Bleu / Vert (facultatif)		
sécurité	CE, RoHS, PSE, FCC		
EMC	EN61000		
Type de protection mécanique	IP21		
ENVIRONNEMENT			
Humidité	0 ~ 90% HR (sans condensation)		
Altitude	0 ~ 3000m		
Température de fonctionnement	-20 °C ~ + 40 °C		

Température de stockage	-40 °C ~ + 75 °C
Pression atmosphérique	70 ~ 106kPa



Blue



Green

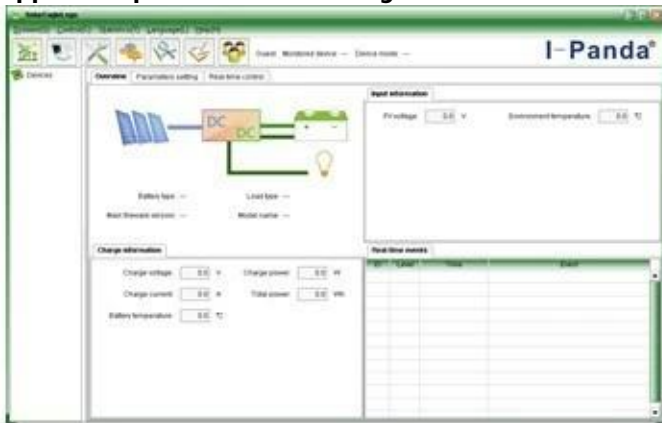


Upper Computer



Package

Upper Computer Software et logiciel de test



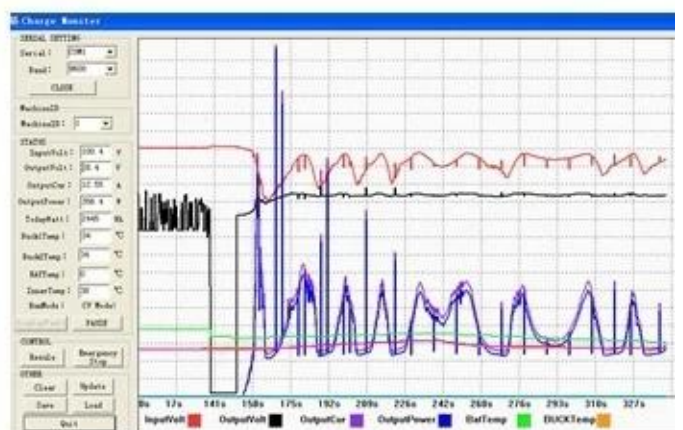
The interface of upper computer software working state



The interface of upper computer software parameter setting state



Upper computer software on/off interface and generating capacity record clean interface



The interface of test software working state

MPPT Connection



Certificats

[ISO2008](#)

[ISO2004](#)

[CE](#)

[FCC](#)

[ROHS](#)

Service et contact

1. garantie

1,2 ans de garantie, une assistance technique permanente.

2. Conditions et modalités

2.1 La garantie commence à partir de la date de livraison de notre usine.

2.2 Au cours de la garantie, tout produit défectueux va obtenir réparé ou remplacé gratuitement.

2.3 La garantie est indisponible pour les produits qui sont brisés par la violence ou la négligence ou réparé ou modifié sans l'autorisation.

3. Délai

3.1 commandes d'échantillons seront livrés à partir de notre usine dans les 5-7 jours ouvrables.

3.2 commandes générales seront livrés à partir de notre usine dans 7-15 jours ouvrables.

3.3 Grandes commandes seront livrées à partir de notre usine dans les 25 jours ouvrables au plus.

4. Expédition

4.1 Par SME, DHL, FedEx ou autre express.

4.2 Par notre transitaire (par air ou par mer).

4.3 Par votre propre agent de transfert.