

Descripción del producto

Este eSmart El controlador de carga solar MPPT (seguimiento máximo del punto de potencia) es un controlador solar inteligente con función de reconocimiento automático, función de carga y descarga inteligente, función de carga de tres etapas para proteger la batería. Puede aumentar la eficiencia del 30% al 60% que el controlador PWM tradicional. Es compatible con muchos tipos de baterías. También tiene la función de comunicación RS232.

A promotional graphic for the eSmart3 50A/60A MPPT solar charge controller. The background is a dark space scene with a bright comet streaking across the sky. The product, a red and black rectangular device with a small LCD screen and buttons, is shown in a three-quarter view. Text on the left lists features and offers OEM/ODM services.

MPPT SOLAR CHARGE CONTROLLER

eSmart3 50A/60A

- Day/Month/Total power generation
- Low consumption
- 3 years warranty
- Mobile APP/PC remote control

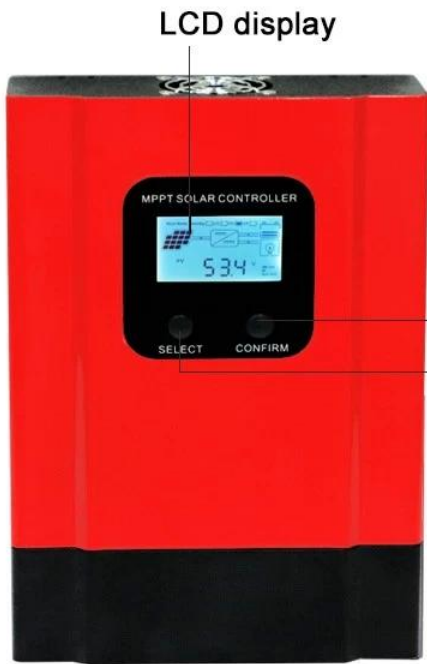
OEM /ODM SERVICE TO CREATE EXCLUSIVE BRANDS

Observaciones: sistema de batería DC12V / 24V / 36V / 48V reconocido automáticamente.









LCD display

Confirm button

Select button



Cooling fan

1. Bat. Temp Sensor
2. PV Terminals
3. Battery Terminals
4. Load Terminals
5. RS485 Port



1

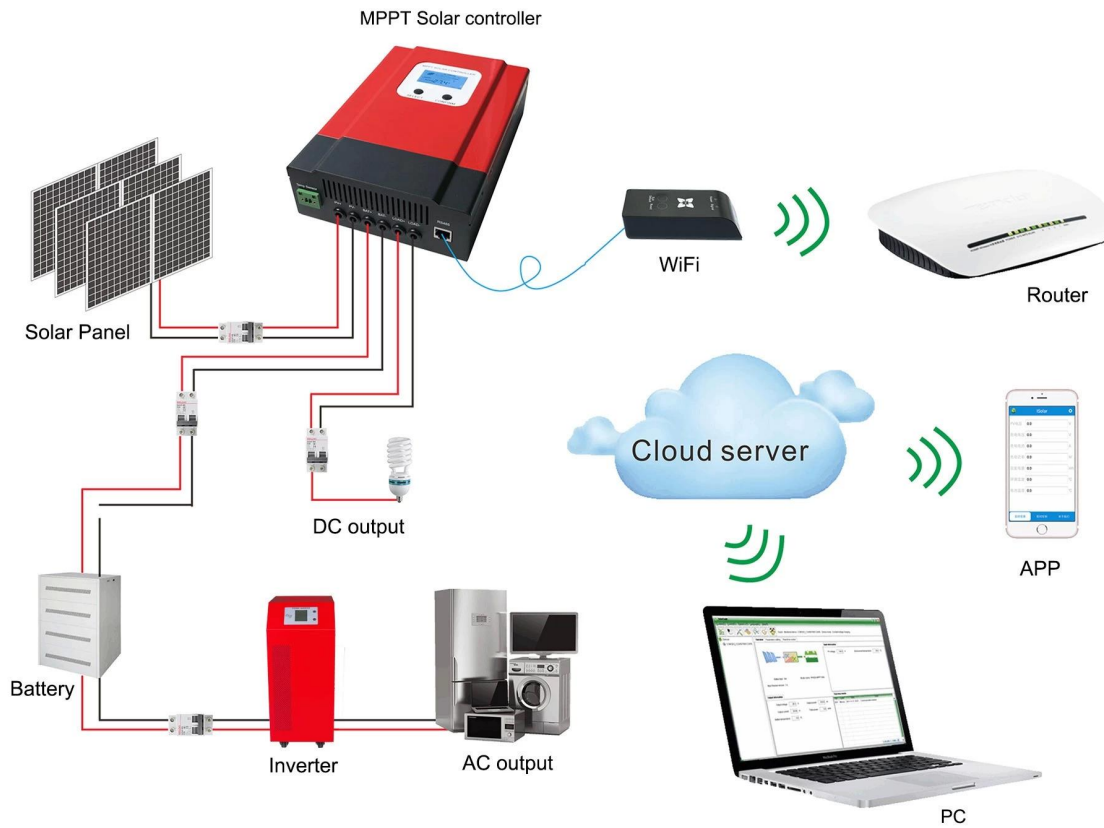
2

3

4

5

Off grid Solar System CPU



Características de ventas calientes

1. Modo de carga MPPT, eficiencia máxima de hasta el 99%, con un ahorro del 30% al 60% del panel solar que el controlador PWM tradicional.
2. Reconocimiento automático del sistema de batería DC12V / 24V / 48V, los usuarios pueden usarlo en diferentes sistemas de manera conveniente.
3. Voltaje máximo de entrada fotovoltaica hasta DC100V.
4. Carga de tres etapas: carga rápida (MPPT), carga de voltaje constante, carga flotante, puede proteger bien las baterías.
5. Tres opciones de descarga: modo encendido y modo apagado y modo de control de la tensión fotovoltaica (solar).
6. Los usuarios pueden elegir 4 tipos de baterías comúnmente estándar (ácido de plomo sellado, ventilado, gel, NiCd). Otros tipos de baterías pueden ser definidos por los usuarios.
7. El tubo digital puede mostrar el voltaje de la batería y la corriente de carga. El software puede mostrar varios parámetros, como el número de modelo, el voltaje de entrada FV, el tipo de batería, el voltaje de la batería, la corriente de carga, la potencia de carga, las condiciones de trabajo.
8. Comunicación RS232, también podemos ofrecer el protocolo de comunicación, es conveniente para la administración de la integración del usuario.
9. Este controlador puede ser conectado en paralelo infinitamente.
10. Se aprueban las certificaciones CE y RoHS. Podemos ayudar a los clientes a aprobar otras certificaciones.
11. 2 años de garantía; 3 ~ 10 años de servicio técnico extendido.

Parámetros técnicos del producto

serie eSmart3		20A	30A	40A	50A	60A
Categoría de producto	Propiedades del controlador	MPPT (seguimiento del punto de máxima potencia)				
	Eficiencia MPPT	≥99.5%				
	Energía de reserva	0.5W ~ 1.2W				
	Voltaje del sistema	Reconocimiento automático				
	Método de disipación de calor	Ventilador inteligente de refrigeración				
Características de entrada	Voltaje de entrada Max.PV (VOC)	DC150V				
	Iniciar el punto de voltaje de carga	Voltaje de la batería + 3V				
	Punto de protección de baja tensión de entrada	Voltaje de la batería + 2V				
	Punto de protección de sobretensión.	DC150V				
	Potencia fotovoltaica nominal	Sistema de 12V	260W	390W	520W	650W
Sistema de 24V		520W	780W	1040W	1300W	1560W
Sistema de 36V		780W	1170W	1560W	1950W	2340W
Sistema de 48V		1040W	1560W	2080W	2600W	3120W
Características de carga	Tipos de baterías seleccionables (Batería de gel por defecto)	Acido de plomo sellado, Batería de gel, Inundada (También se pueden definir otros tipos de baterías)				
	Corriente nominal de carga	20A	30A	40A	50A	60A
	Método de carga	3 etapas: corriente constante (carga rápida) - carga constante de voltaje flotante				
CARGA CARACTERÍSTICAS	Voltaje de carga	Lo mismo que el voltaje de la batería.				
	Corriente nominal de carga	Modo encendido / apagado, modo de control de voltaje de PV, modo de control de tiempo dual, modo de control de tiempo PV +				
Mostrar & Comunicación	Modo de visualización	Pantalla de retroiluminación de código de segmento LCD de alta definición				
	Modo de comunicación	Puerto RJ45 de 8 pines / RS485 / monitoreo de software de PC de soporte / soporte de módulo WiFi para realizar el monitoreo de la nube de la APP				
Otros parámetros	Proteger la función	Entrada / salida sobre \ bajo protección de voltaje, Prevención de la conexión de protección inversa, protección de desprendimiento de batería, etc.				
	temperatura de operacion	-20 °C ~ + 50 °C				
	Temperatura de almacenamiento	-40 °C ~ + 75 °C				
	IP (protección de ingreso)	IP21				
	Max. tamaño de conexión	20mm2		30mm2		
	Peso neto / kg)	2.3		2.6		
	Peso bruto (kg)	3		3.5		
	Tamaño del producto [mm]	240 * 168 * 66		270 * 180 * 85		
Tamaño de embalaje (mm)	289 * 204 * 101		324 * 223 * 135			

Remarks

La especificación es sólo para referencia. Sujeto a cambios sin previo aviso

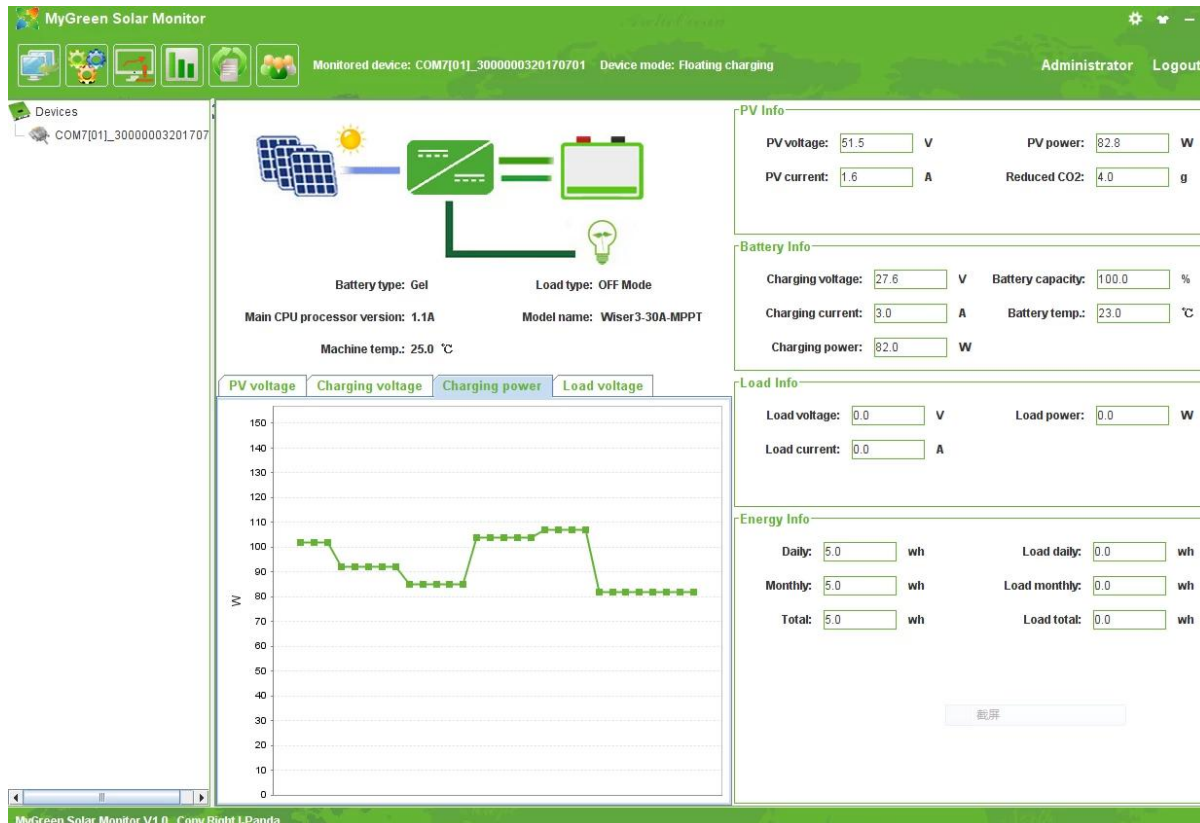
Ofrecemos servicio de OEM y ODM.

Paquete de productos

Número	cantidad	Artículos incluidos
1	1 PC	Color del controlador (azul o verde es opcional. El pedido del OEM ODM es altamente bienvenido)
2	2 pc	Perchas (utilizadas para el controlador colgado en la pared)
3	4 set	Tornillo
4	1 PC	Cable RJ45 a RS485
5	1 PC	Cable del sensor de temperatura de la batería
6	2 pc	Fusible output Salida CC
7	1 PC	Manual de instrucciones [manual]

Controlador PC superior software y software de prueba

1.El software superior de PC del controlador y el software de prueba pueden mostrar información. Los usuarios pueden configurar los parámetros a través del software superior de PC.



Gráfica: PC software superior

1.1 La primera imagen muestra el estado de funcionamiento del controlador solar (carga y descarga), tensión fotovoltaica, tensión de carga, corriente de carga, etc. Los usuarios pueden elegir el tipo de baterías, el método de control de salida de carga de CC.

1.2 Ofrecemos software superior de PC. El software de prueba no está incluido. (La PC del usuario tiene una plataforma de desarrollo de software, si es necesario, solicítela)

2.1 Botón ENTER1: presione hacia la izquierda ENTER1 muestre 2 voltaje digital de la batería (si se está cargando, luego muestra 2 voltaje de carga digital), por ejemplo, el voltaje de la batería o el voltaje de carga es 13.5V, muestra 13, consulte la Figura 2.1; Presione ENTER1 a Un poco más, los usuarios pueden configurar los tipos de batería.

2.2 Botón ENTER2: presione hacia la derecha. ENTER2 muestra la corriente de la batería digital 2 (si no se está cargando, luego muestra 00, si la corriente de carga es 22.5A, entonces muestra 22, consulte la Figura 2.2); presione el botón ENTER2 un poco más, el control de carga de CC se puede configurar (modo Encendido, modo Apagado, modo de control de voltaje FV)

Por favor, vea más detalles en el manual del usuario.

Observación:

1. Todos los parámetros anteriores provienen de los requisitos de nuestros antiguos clientes. Si tiene alguna necesidad especial, podemos ajustar el parámetro para usted, como voltaje de CC, corriente de carga, etc.

Términos 2.Payment: T / T, Western Union, Paypal

Términos 3.Delivery: EX-Works

Tiempo 4.Delivery: muestra 1-2 días laborables después del pago; orden grande depende de la cantidad;