

## Característica:

- 1.MPPT modo de carga, la eficiencia de conversión de hasta 99%
- 2.12V / sistema de 24V / 48V reconoce
- 3.Wide de entrada FV con max. es DC150V.
- 4.Journal, Guardar conjunto de funciones, fecha, tiempo, capacidad de generación y así sucesivamente.
- 5.Charge: tres etapas (carga rápida, carga constante, la carga de flotación) .It prolonga la vida útil de las baterías.
- 6.Discharge: ON, modo OFF, el modo de control de tiempo de matrimonio, el modo de control de voltaje PV, tensión PV más el modo de retardo de tiempo y así sucesivamente.
- 7.Recommended selladas de plomo-ácido, ventilados, gel, baterías NiCd. Otros tipos de las baterías también pueden ser definidos.

### Información unidos

- 8.Most podría darse por LCD y LED como: número de modelo, el voltaje de entrada PV, el tipo de batería, voltaje de la batería, la corriente de carga, potencia de carga, estado de trabajo y así sucesivamente. También la información del cliente, como el nombre de la empresa, sitio web y el logotipo puede ser añadido en el software Solar Águila.
- 9.RS232 y LAN puerto de comunicación. Dirección IP y Puerta podría ser fácil de definir que satisface el protocolo de comunicación area.And mundial se puede proporcionar para ayudar a los clientes a manejar toda la información
- 10.El software superior está representada en 11 idiomas, que podría mostrar parámetros de estado de trabajo y de ajuste del sistema de descarga.
- 11.Con el diseño inteligente, el dispositivo puede ser actualizado en línea de toda la vida.
- 12.Adopting los componentes de marcas conocidas, los dispositivos pueden sufrir la temperatura no inferior a 105 °C .El vida de servicio está diseñado para utilizar durante 10 años en la teoría.
- 13.Compliance con el entorno EC 2002 95 demanda la protección, no incluye el cadmio, hidruro y fluoruro etc materiales
- 14.Equipment integridad: controlador, CD-ROM (software del microordenador), cable de comunicación, alambre de detección de la temperatura, terminales de Anderson
- 15.CE, certificaciones ROHS aprobados.
- 16,2 años de garantía. Y el servicio de garantía 3 ~ 10 años extendida también puede ser proporcionada.

## Especificaciones técnicas:

MODELO: SMART2-20A / 25A / 30A - Series	20A	25A	30A
Modo de carga	Punto de máxima potencia Seguimiento		
El modo de descarga	Control inteligente		
Tipo de sistema	12V 24V 48V Reconocimiento automático		
Soft Start Tiempo	≤10S		
Dinámica de respuesta Tiempo de recuperación	500us		
Eficiencia de Conversión	≥96.5%, ≤99%		
Módulos PV Tasa de Utilización	≥99%		
CARACTERÍSTICAS DE ENTRADA			
Voltaje de funcionamiento MPPT y Rango	Sistema 12V	DC18V ~ DC150V	
	Sistema 24V	DC34 ~ DC150V	
	Sistema 48V	DC65 ~ DC150V	
Baja Tensión de entrada Protección Point	Sistema 12V	DC16V	
	Sistema 24V	DC30V	
	Sistema 48V	DC60V	
Baja Tensión de Punto de Recuperación de entrada	Sistema 12V	DC22V	
	Sistema 24V	DC34V	
	Sistema 48V	DC65V	
Max. Voltaje DC	DC160V		
Contra sobretensiones de entrada Punto de Protección	DC150		
Contra sobretensiones de entrada del punto de recuperación	DC145V		

Max. PV Poder	Sistema 12V	286W	357W	429W
	Sistema 24V	572W	715W	858W
	Sistema 48V	1144W	1430W	1716W
<b>CARACTERÍSTICAS DE CARGA</b>				
Tipos seleccionable Batería		De plomo sellada, ventilada, Gel, NiCd (tipo predeterminado es Batería GEL)		
Otros tipos de batería Ajuste		Carga constante	Constante carga definida por el usuario / flotante & nbsp; rango de tensión entre DC10V ~ DC15 (basado en PC 1 batería de 12V)	
		Carga flotante		
Configuración Tipo de batería		12V / 24V / 48V SYS	Controlador y el monitor superior	
Tipo de Cargo		12V / 24V / 48V SYS	Tres etapas: Carga rápida carga / carga Constante / flotante	
Corriente nominal de salida		20A	25A	30A
Protección de limitación de corriente		25A	30A	35A
Factor de temperatura		± 0,02% / °C		
Compensación de temperatura		14.2V- (La temperatura más alta-25 °C) * 0.3		
Salida Ripples (pico)		200 mV		
Estabilidad de la salida de voltaje de precisión		≤ ± 1,5%		
Pico a pico de tensión de carga de la ondulación		200 mV		
Precisión de la tensión del cargador		≤ ± 1,5%		
<b>CARACTERÍSTICAS DE DESCARGA</b>				
Control de Configuración		Controlador de LAN o		
Corriente máxima de descarga		30A		
Potencia máxima de descarga		420W	840W	1680W
Descarga & nbsp; protección		fusible 40A * 2		
Control en tiempo doble		Por la mañana, fuera en la mañana / On en la noche, fuera en la noche		
El modo ON / OFF		ON / OFF		
Control de tensión PV		Tensión fotovoltaica en, tensión FV		
Control de demora / tiempo de tensión fotovoltaica		Tensión fotovoltaica en, retardo de tiempo libre		
Tensión de descarga protección		Salida cuando bajo tensión entorno; Ajuste de fábrica es . 10.5 (Nota: conjunto basado en 1 batería)		
<b>PUERTO DE COMUNICACIÓN</b>				
Comunicación RS232		Eligió la comunicación COM		
Comunicación LAN		Configure la dirección IP y puerta para el controlador y el águila solar ; Entonces optó por la comunicación TCP		
<b>PROTECCIONES</b>				
Entrada de Protección de baja tensión		Compruebe los / las características de salida en		
Entrada Protección contra sobretensiones				
Entrada de inversión de polaridad				
Salida de protección contra sobretensiones				
Salida de protección contra inversión de polaridad				
Protección contra cortocircuitos		Recuperar después de la eliminación de la falla de cortocircuito, no problema de largo plazo-Cortocircuito		
Protección de la temperatura		95 °C		
Protección de la temperatura		Por encima de 85 °C, disminuir la potencia de salida, disminuir 3A por grado.		
<b>OTROS PARÁMETROS</b>				
Ruido		≤40dB		
Los métodos térmicos		Refrigeración por aire forzado, la tasa de velocidad del ventilador regulado por temperatura, cuando la temperatura interior es demasiado baja, el ventilador corrió lentamente o stop; cuando controlador de detención del trabajo, ventilador también detener ran.		
Protección del Medio Ambiente		Materias primas de marca mundial. Cumplimiento de las normas de la UE. Conoce a la 2002/95 / CE y sin hidruro de cadmio, fluoruro, el olor peculiar y substancias.All tóxico temperatura nominal de los condensadores electrolíticos no menos a 105 °C		

FÍSICA	
Medición LxAxH (mm)	270 * 185 * 90
N.G (kg)	2.1
G.N (kg)	2.4
Color	Azul / verde (opcional)
Seguridad	CE, RoHS, PSE, FCC
EMC	EN61000
Tipo de Protección mecánica	IP21
MEDIO AMBIENTE	
Humedad	0 ~ 90% RH (sin condensación)
Altitud	0 ~ 3000m
Temperatura de funcionamiento	-20 °C ~ 40 °C
Temperatura de almacenamiento	-40 °C ~ 75 °C
Presión atmosférica	70 ~ 106kPa

**Nota:** Proporcionamos OEM y ODM service. The 36V / 72V / 96V modelo también pueden ser por encargo para usted.

**Piezas del producto:**



Blue



Green



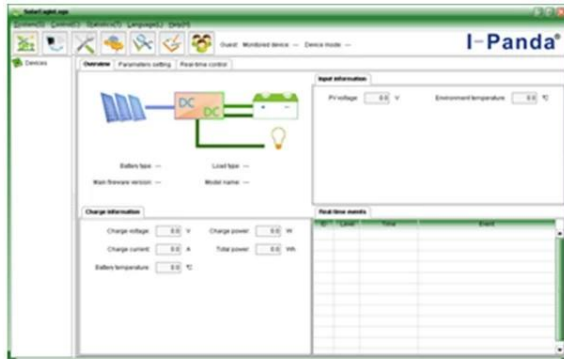
Upper Computer



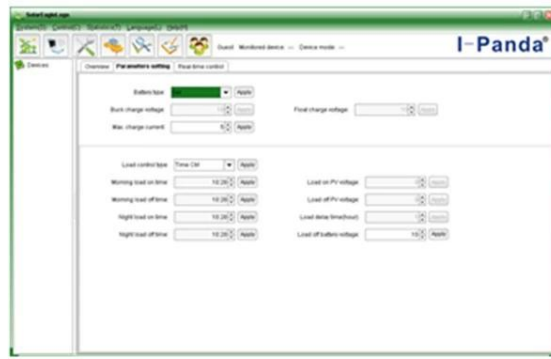
Package

NO.	Quantity	Description
1	1 pc	Charge controller
2	2 pc	Gallow pulley (For install the controller on the wall )
3	4 set	Screw (For install the controller on the wall )
4	1 pc	232 turn to RJ45 communication cable
5	1 pc	User manual
6	1 pc	Temperature sensing wire
7	2 pc	Fuse wire

**Alto Software Informática y pruebas de software:**



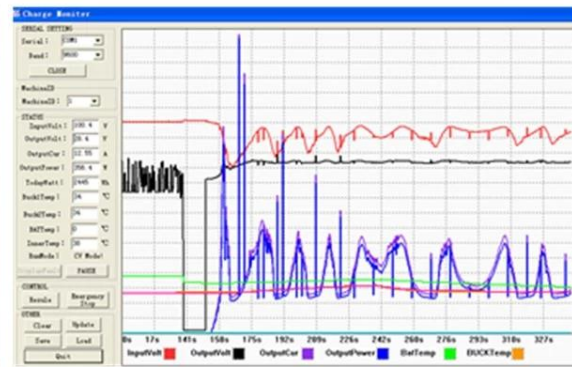
The interface of upper computer software working state



The interface of upper computer software parameter setting state



Upper computer software on/off interface and generating capacity record clean interface



The interface of test software working state

### Nota:

- 1) El apego es el software superior informático que es adecuado para todos los sistemas informáticos.
- 2) Traficante proporcionará software neutral superior computadora y CD, o con el logotipo del cliente.
- 3) WIN7, IN8 usuario del sistema, por favor, inicie la sesión como administrator. More detalles consulte el manual de.

### Información en la pantalla y los parámetros configurables:



### Nota:

- 1) Toda la información de arriba es una muestra de lo que es el estado de trabajo de MPPT en algún momento. En diferentes etapas de trabajo los parámetros cambiarán como modo de trabajo, cargar, modo de carga actual, cargar energía y así sucesivamente; En el modo de fallo se mostrará el modo de fallo;
- 2) Si todas las fechas anteriores muestran medios esto podría cambiar; los detalles, por favor consulte el manual.

### Instalación



**Nota:**

- 1) Por encima está fuera de la red la imagen de conexión del sistema solar;
- 2) Otras formas para PC-comunicación, por favor revise el manual para más detalles;

**Otros parámetros:**

Por favor, consulte instrucciones de diseño, documentación técnica, manual del producto para más detalles.