

Característica:

Modo de carga 1.MPPT, la eficiencia de conversión de hasta el 99%, se puede ahorrar un 30% ~ 60% de la energía que el controlador tradicional.

2.With alta esquema de funcionamiento MPPT eficiente y adoptar TI28035 chips, hacen que la tasa de utilización de los paneles solares hasta un 99%.

Diseño 3.Intelligent, el dispositivo puede ser actualizado en línea, los clientes disfrutan de un servicio de actualización permanente.

4.Compliance con la demanda de protección de medio ambiente 2002/95/CE, no incluye el cadmio, hidruro y fluoruro

5.Adopting los componentes de marcas conocidas, los dispositivos pueden sufrir la temperatura no inferior a 105 °C. La vida útil está diseñado para extender a 10 años de teoría.

6.Charge modo: tres etapas (carga rápida, carga constante, la carga de flotación)

7.12V/24V/48V/96V sistema de auto reconocimiento para un fácil control.

. 8 12V/24V/48V sistema de entrada solar máximo es de 150 V CC, sistema de 96V de entrada solar máximo es de 300 V DC;

. 9 Conectado Tipo de batería elección: de plomo-ácido sellada, ventilada, Gel, NiCd. Otros tipos de las baterías también pueden ser definidos.

10.LCD y LEDs muestran todo tipo de parámetros como los productos modelo, voltaje de entrada de PV, voltaje de la batería, carga, potencia de carga, condiciones de trabajo actual, y también puede agregar el nombre customers'company y el sitio web.

Comunicación 11.Communication Port.RS232 puede proporcionar el protocolo de comunicación, Esto hace que la gestión unificada e integrada más conveniente para nuestros clientes.

12.Con proporcionando un Microsoft mediante la conexión con el PC que puede mostrar el estado de trabajo y todos los parámetros en 7 idiomas.

Control remoto 13.Extensible LAN.

Integridad 14.Equipment: controller + CD-ROM (software de microcomputadoras) + comunicación + alambre terminales Anderson;

15.CE, ROHS, FCC, certificación de PSE approved.The dispositivo también puede apoyar a pasar el resto de certificaciones.

16. 2 años de garantía. Y 3 ~ 10 años de servicio de garantía extendida también puede ser proporcionada.

Parámetro:

Modelo: I-P-MSC-DC12V/24V/48V/96V-series		20A	30A
Modo de carga	Potencia Máxima Seguimiento del punto de		
Método	3 etapas: carga rápida (MPPT), tensión constante, flotante cobrar		
Tipo de sistema	DC12V/24V/48V/96V	Reconocimiento automático	
Tensión del Sistema	Sistema 12V	DC9V ~ DC15V	
	Sistema 24V	DC18V ~ DC30V	
	48Vsystem	DC36V ~ DC60V	
	96Vsystem	DC72V ~ DC120V	
Soft Hora de inicio	12V/24V/48V/96V	≤ 10S	
Dinámica de respuesta Tiempo de recuperación	12V/24V/48V/96V	500us	
Eficiencia de Conversión	12V/24V/48V/96V	≥ 96,5%, ≤ 99%	

Módulos PV Tasa de utilización	12V/24V/48V/96V	≥ 99%	
Características de las entradas			
Voltaje de funcionamiento MPPT y rango	Sistema 12V	DC18V ~ DC150V	
	Sistema 24V	DC34 ~ DC150V	
	Sistema 48V	DC65 ~ DC150V	
	96Vsystem	DC125 ~ DC300V	
Entrada Baja Tensión Punto de Protección	Sistema 12V	DC16V	
	Sistema 24V	DC30V	
	Sistema 48V	DC60V	
	96Vsystem	DC120V	
Baja Tensión de entrada Punto de Recuperación	Sistema 12V	DC22V	
	Sistema 24V	DC34V	
	Sistema 48V	DC65V	
	96Vsystem	DC125V	
Tensión Max DC	Sistema 12V/24V/48V	DC160V	
	96Vsystem	DC300V	
Contra sobretensiones de entrada Punto de Protección	Sistema 12V/24V/48V	DC150	
	96Vsystem	DC300V	
Contra sobretensiones de entrada Punto de Recuperación	Sistema 12V/24V/48V	DC145V	
	96Vsystem	DC295V	
Max. PV Poder	Sistema 12V	280W	450W
	Sistema 24V	560W	850W
	Sistema 48V	1120W	1700W
	96Vsystem	2240W	3400W
Características de salida			
Tipos seleccionable Batería (tipo por defecto es la batería GEL)	12V/24V/48V/96Vsystem	Ácido de plomo sellada, ventilada, Gel, NiCd (Otros tipos de las baterías también pueden ser definidos)	
Voltaje constante	12V/24V/48V/96Vsystem	Por favor, compruebe el voltaje de carga de acuerdo a la batería Tipo de formulario.	
Flotante Voltaje de carga	12V/24V/48V/96Vsystem		
Over Voltage Protection Charge	Sistema 12V	14.6V	
	Sistema 24V	29.2V	
	Sistema 48V	58.4V	
	Sistema 96V	116.8V	
Corriente nominal de salida	12V/24V/48V/96Vsystem	20A	30A
Protección de limitación de corriente	12V/24V/48V/96Vsystem	25A	35A
Factor de temperatura	12V/24V/48V/96Vsystem	± 0,02% / °C	
Compensación de la temperatura	12V/24V/48V/96Vsystem	14.2V-(La más alta temperatura 25 °C) * 0.3	
Ondas de salida (pico)	12V/24V/48V/96Vsystem	200mV	

Tensión de salida	12V/24V/48V/96Vsystem	$\leq \pm 1,5\%$
Estabilidad de precisión		
Visualización		
Pantalla LCD	De entrada, parámetro de salida y potencia de salida, etc (Marque la instrucción de la pantalla LCD)	
Pantalla LED	3 LED indican: Fault indica la luz, la carga indicará luz, fuente de alimentación indican la luz (marque la instrucción de LED)	
Software de control a través de PC (puerto de comunicaciones)	RS232 (juego) o LAN (opcional)	
Protección		
Entrada de Protección de Baja Tensión	Compruebe las características de entrada	
Entrada Protección contra sobretensiones	Compruebe las características de entrada	
Polaridad de entrada Protección Reversión	sí	
Salida Protección contra sobretensiones	Compruebe las características de salida	
Polaridad de salida Protección Reversión	sí	
Protección contra cortocircuitos	Recuperar después de eliminar la falla de cortocircuito, no problema para los largo plazo Cortocircuito	
Protección de la temperatura	95 °C	
Protección de la temperatura	Por encima de 85 °C, disminuir la potencia de salida, disminuir 3A por grado.	
Otros parámetros		
Ruido	$\leq 40\text{dB}$	
Los métodos térmicos	Enfriamiento de aire forzado, la tasa de velocidad del ventilador regulado por temperatura, cuando la temperatura interior es demasiado baja, el ventilador corrió lentamente o detener; cuando Regulador parada de trabajo, ventilador también detener ran.	
Componentes	Materias primas de marca mundial. Cumplimiento de las normas de la UE. Todos temperatura nominal de condensadores electrolíticos no inferior a 105 °C	
Olor	No peculiar oler y y sustancias tóxicas.	
Protección del Medio Ambiente	Conoce al 2002/95/CE, sin cadmio y de hidruro de fluoruro	
Físico		
Medición LxAxH (mm)	270 * 185 * 90	
N.G (kg)	3	
G.N (kg)	3.6	
Color	Azul / verde (opcional)	
Seguridad	CE, RoHS, PSE, FCC	
EMC	EN61000	
Tipo de protección mecánica	IP21	
Medio ambiente		
Humedad	0 ~ 90% RH (sin condensación)	
Altitud	0 ~ 3000m	
Temperatura de funcionamiento	-20 °C ~ 40 °C	

Temperatura de almacenamiento	-40 °C ~ 75 °C
Presión atmosférica	70 ~ 106kPa

**La especificación es sólo de referencia. Sujeto a cambios sin previo aviso.
Ofrecemos servicio de OEM y ODM. El modelo 36V/72V/96V también puede ser por encargo para usted.**

Fotos:



Las cifras del Firmware PC y Pruebas de Software

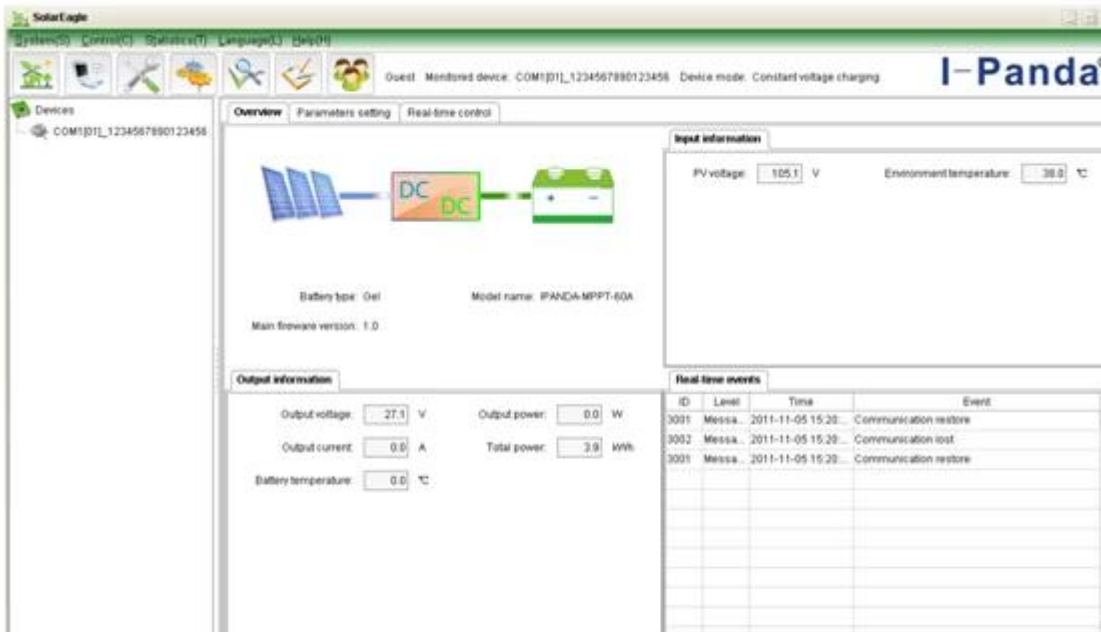


Figure 1: PC Firmware

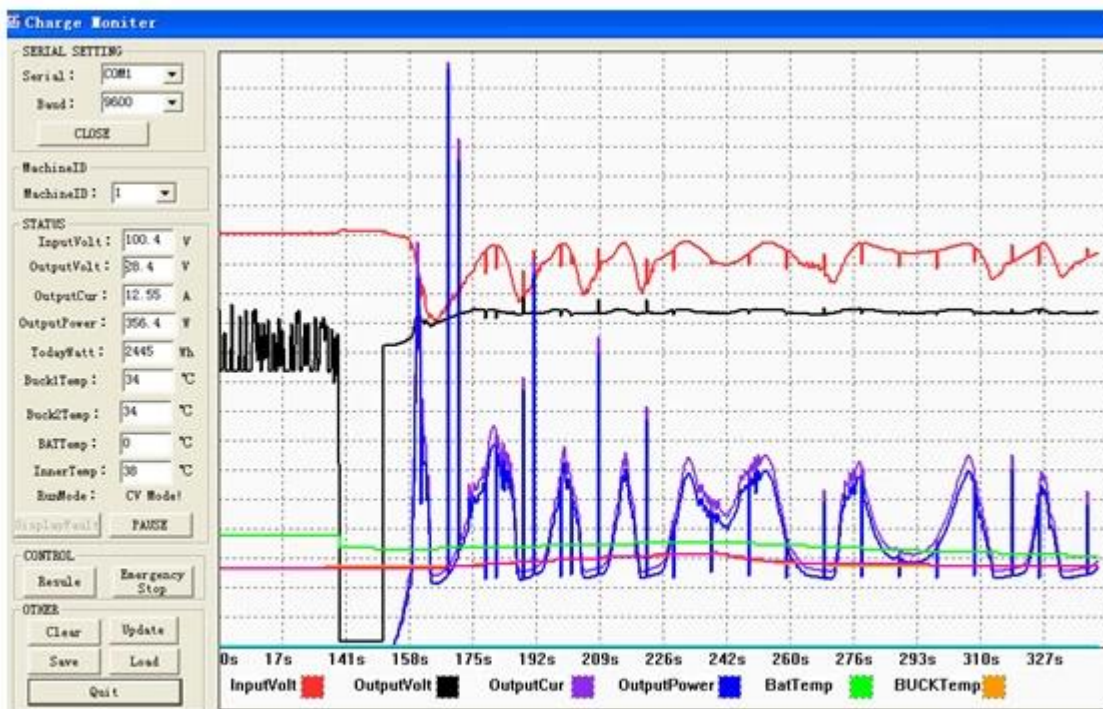


Figure2: Testing Software

- Nota:**
- 1) Fijación tiene software superior, apto para todos los sistemas de computadora.
 - 2) Traficante proporcionará software superior neutral y CD, o el software con el logo del cliente.
 - 3) Win7, usuario del sistema Win8, por favor, inicie la sesión como administrador: Más detalles por favor revise el manul.

Otros parámetros

Detalles por favor consulte la instrucciones de diseño, documentación técnica, manual del producto.