

## Introducción

Esta es una [solar controlador 40A cargo ~ 60A](#) que tienen max automático. función de seguimiento del punto de potencia con alta eficiencia que casi el 30% ~ 60% superior a controlador de carga tradicional. También cuenta con las funciones del sistema reconocimiento automático de voltaje, ancho sonó de entrada de PV, cargo para todo tipo de batería, control de descarga automática, RS 232 / función de comunicación LAN y así sucesivamente. Es muy alta gama de productos para el mercado solar con su mejor socio [YO-P-TPI2 modelo inversor / cargador / UPS.](#)

## Aplicación

1. Industrial,, sistema de generación de energía solar domésticos fuera de la red comercial
2. El sistema de generación de energía solar fuera de la red Movable
3. estaciones de base de comunicaciones
4. Nuevo negocio de la educación energética
5. [Sistema de Control Solar](#)
6. Sistema Solar Alumbrado







## Características

1.MPPT modo de carga, la eficiencia de conversión de hasta 99%

2.12V / 24V / 48V sistema auto reconoce;

3.Wide gama de entrada de PV con máx. es DC150V.

Conexión en paralelo 4.Unlimited

Función 5.Journal, Guardar conjunto de funciones, Fecha , Tiempo, capacidad de generación y así sucesivamente.

Modo 6.Charge: tres fases (carga rápida, carga constante, flotando cargo) .Es prolonga la vida útil de las baterías.

Modo 7.Discharge: ON / OFF, modo de control de tiempo doble, control de tensión PV modo, la tensión PV + modo de retardo de tiempo y así sucesivamente.

Tipos de baterías 8.Recommended: sellados de plomo ácido, ventilados, gel, Batería de NiCd. Otros tipos de las baterías también pueden ser definidos.

Información podría ser 9. Most proporcionar por LCD y LED como: modelo no, voltaje de entrada PV, el tipo de batería, voltaje de la batería, la carga. corriente, potencia de carga, estado de trabajo y así sucesivamente. También la información del cliente como nombre de la empresa, sitio web y logotipo puede ser añadido en el software Solar Águila.

Comunicación 10. RS232 y LAN puerto. Dirección IP y la puerta podría ser fácil de definirlo satisfacer area. And mundial protocolo de comunicación se puede proporcionar para ayudar a los clientes a manejar toda la información .

11. El software de ordenador superior es visualizado en 11 idiomas, podría mostrar los parámetros de estado de trabajo y un conjunto de la sistema de descarga.

Diseño inteligente 12. Con, la dispositivo se puede actualizar en línea para toda la vida.

13. Adopting la conocida marca componentes, los dispositivos pueden sufrir la temperatura no inferior a 105 °C .El vida de servicio está diseñado para utilizar durante 10 años en la teoría.

14. Compliance con el / 95 / CE de 2002 entorno de protección de la demanda, no incluye el cadmio, hidruro y fluoruro etc materiales

Integridad 15. Equipment: controlador + CD-ROM (software del microordenador) + cable de comunicación + temperatura de detección alambre + terminales Anderson;

Certificaciones 16. CE, ROHS aprobado.

17,2 años de garantía. Y 3 ~ 10 años ampliaron el servicio de garantía también puede ser proporcionada.

## Parámetro

Modelo: I.P. SMART2-40A / 50A / 60A -Serie	40A	50A	60A	
Modo de carga	Máximo Seguimiento de Power Point			
Método	3 etapas: carga rápida (MPPT), tensión constante, carga flotante			
Tipo de sistema	DC12V / 24V / 48V Reconocimiento automático			
Voltaje del Sistema	Sistema 12V	DC9V ~ DC15V		
	Sistema 24V	DC18V ~ DC30V		
	48Vsystem	DC36V ~ DC60V		
Soft Start Tiempo	12V / 24V / 48Vsystem	≤10S		
Respuesta Dinámica	12V / 24V / 48Vsystem	500us		
Tiempo de recuperación	12V / 24V / 48Vsystem	≥96.5%, ≤99%		
Eficiencia de Conversión	12V / 24V / 48Vsystem	≥99%		
Módulos PV Tasa de Utilización	12V / 24V / 48Vsystem	≥99%		
Características de entrada				
Tensión de trabajo MPPT y Range	Sistema 12V	DC18V ~ DC150V		
	Sistema 24V	DC34 ~ DC150V		
	Sistema 48V	DC65 ~ DC150V		
Baja Tensión Entrada Protección Point	Sistema 12V	DC16V		
	Sistema 24V	DC30V		
	Sistema 48V	DC60V		
Baja Tensión de punto de recuperación de entrada	Sistema 12V	DC22V		
	Sistema 24V	DC34V		
	Sistema 48V	DC65V		
Tensión máxima DC	12V / 24V / 48V sistema	DC160V		
Contra sobretensiones de entrada Punto de Protección	12V / 24V / 48V sistema	DC150		
Contra sobretensiones de entrada del punto de recuperación	12V / 24V / 48V sistema	DC145V		
Max. PV Poder	Sistema 12V	570W	700W	900W
	Sistema 24V	1130W	1400W	1700W
	Sistema 48V	2270W	2800W	3400W
Características de salida				
Tipos seleccionable Batería (tipo de defecto es GEL la batería)	12V / 24V / 48V sistema	De plomo sellada, ventilada, Gel, batería de NiCd (Otros tipos de las baterías también pueden ser definidos)		

Voltaje constante	12V / 24V / 48V sistema	Por favor, compruebe el voltaje de carga de acuerdo con la formulario tipo de batería.		
Flotante Voltaje de carga	12V / 24V / 48V sistema			
Sobre la protección del voltaje de carga	Sistema 12V	14.6V		
	Sistema 24V	29.2V		
	Sistema 48V	58.4V		
Corriente nominal de salida	12V / 24V / 48V sistema	40A	50A	60A
Protección de limitación de corriente	12V / 24V / 48V sistema	44A	55A	66A
Tarifa corriente de carga	12V / 24V / 48V Sistema	40A	50A	60A
Factor de temperatura	12V / 24V / 48V sistema	± 0,02% / °C		
Compensación de temperatura	12V / 24V / 48V sistema	14.2V- (La temperatura más alta 25 °C) * 0.3		
Salida de Ondas (pico)	12V / 24V / 48V sistema	200 mV		
Salida Estabilidad de voltaje de precisión	12V / 24V / 48V sistema	≤ ± 1,5%		
Cobrar pico a pico de tensión de rizado	12V / 24V / 48V Sistema	200 mV		
Cargador Precisión de la tensión	12V / 24V / 48V Sistema	≤ ± 1,5%		
<b>Descarga característica</b>				
Ajuste Control	Controlador o LAN			
Max corriente de descarga	12V / 24V / 48V Sistema	40A		
Protección de la descarga	12V / 24V / 48V Sistema	fusible 30A * 2		
Tiempo Doble control	12V / 24V / 48V Sistema	Por la mañana, fuera en la mañana / En en la noche, fuera en la noche		
EN Modo / OFF	12V / 24V / 48V Sistema	EN / OFF		
PV control de voltaje	12V / 24V / 48V Sistema	PV Bajo tensión, el voltaje de PV off		
PV control de retardo / tiempo de tensión	12V / 24V / 48V Sistema	PV Bajo tensión, el retardo de tiempo libre		
Descarga Protección contra sobretensiones	12V / 24V / 48V Sistema	Salida cuando en los términos de ajuste de tensión; Ajuste de fábrica es de 10,5 (Nota: Encomendadas a partir de 1 batería)		
<b>Comunicación Características</b>				
RS232 Comunicación	12V / 24V / 48V Sistema	Elegió Comunicación COM		
LAN Comunicación	12V / 24V / 48V Sistema	Set IP y Puerta de direcciones para el controlador y el águila solar; Entonces eligieron TCP comunicación		
<b>Protección</b>				
Entrada de Protección de Baja Tensión	Compruebe las características de entrada			
Entrada Protección contra sobretensiones	Compruebe las características de entrada			
Entrada Polaridad Inversa Protección	sí			
Salida Protección contra sobretensiones	Compruebe las características de salida			
Inversión de polaridad de salida Protección	sí			
Protección contra cortocircuitos	Recuperar después de la eliminación de la falla de corto circuito, no hay problema para el largo plazo Cortocircuito			
Protección de la temperatura	95 °C			
Protección de la temperatura	Por encima de 85 °C, disminuir la potencia de salida, disminuya 3A por grado.			
<b>Otros parámetros</b>				
Ruido	≤40dB			
Los métodos térmicos	Refrigeración por aire forzado, la tasa de velocidad del ventilador regulado por temperatura, cuando la temperatura interna es demasiado bajo, ventilador corrió lentamente o parada; cuándo controlador de detención del trabajo, ventilador también detener ran.			
Componentes	Materias primas de marca mundial. El cumplimiento de la UE normas. Todos temperatura nominal de los condensadores electrolíticos no menos de 105 °C			
Olor	No peculiar olor y tóxicos sustancias.			
Protección del Medio Ambiente	Conoce a la 2002/95 / CE, sin cadmio y de hidruro fluoruro			
<b>Físico</b>				
Medición DxWxH (mm)	270 * 185 * 90			
N.G (kg)	3			
G.N (kg)	3.6			
Color	Azul / verde (opcional)			
Seguridad	CE, RoHS, PSE, FCC			
EMC	EN61000			
Tipo de Protección mecánica	IP21			
<b>Medio ambiente</b>				
Humedad	0 ~ 90% RH (sin condensación)			
Altitud	0 ~ 3000m			
Temperatura de funcionamiento	-20 °C ~ + 40 °C			
Temperatura de almacenamiento	-40 °C ~ + 75 °C			
Presión atmosférica	70 ~ 106kPa			

Nota: OEM y ODM servicio se proporcionan. El modelo de 36V / 72V / 96V también puede ser por encargo para usted.

### Piezas del producto

NO.	Cantidad	Descripción
1	1 unidad	Cobrar controlador
2	2 pc	Terminales
3	2 pc	Gallow polea (Para instalar el controlador en la pared)
4	4 conjunto	Tornillo (Para instalar el controlador en la pared)
5	1 PC	232 a su vez a la comunicación RJ45 cable
6	1 PC	Manual de instrucciones
7	1 PC	Cable de detección de temperatura
8	2 pc	Alambre de fusible



Blue



Green



Upper Computer Software

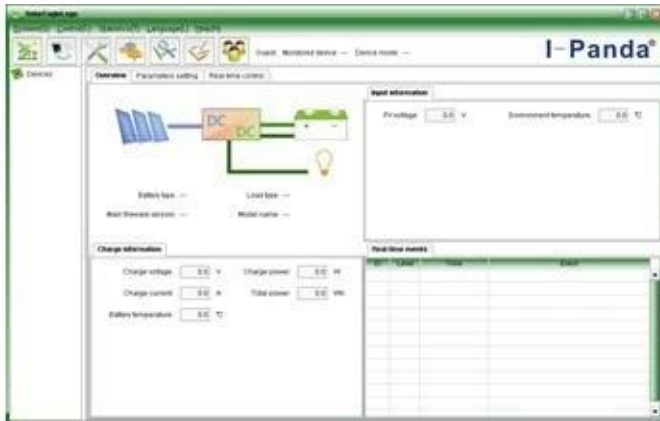


Parts

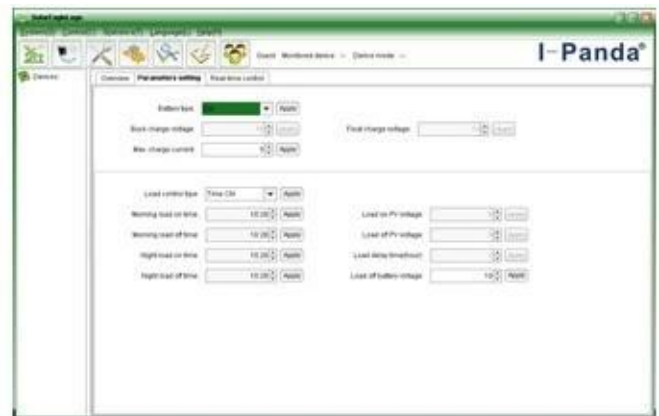


Package

### Alto Software Informática y Software de prueba



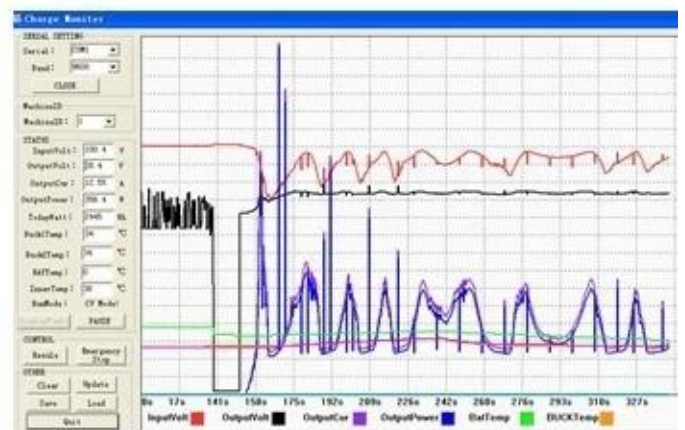
The interface of upper computer software working state



The interface of upper computer software parameter setting state

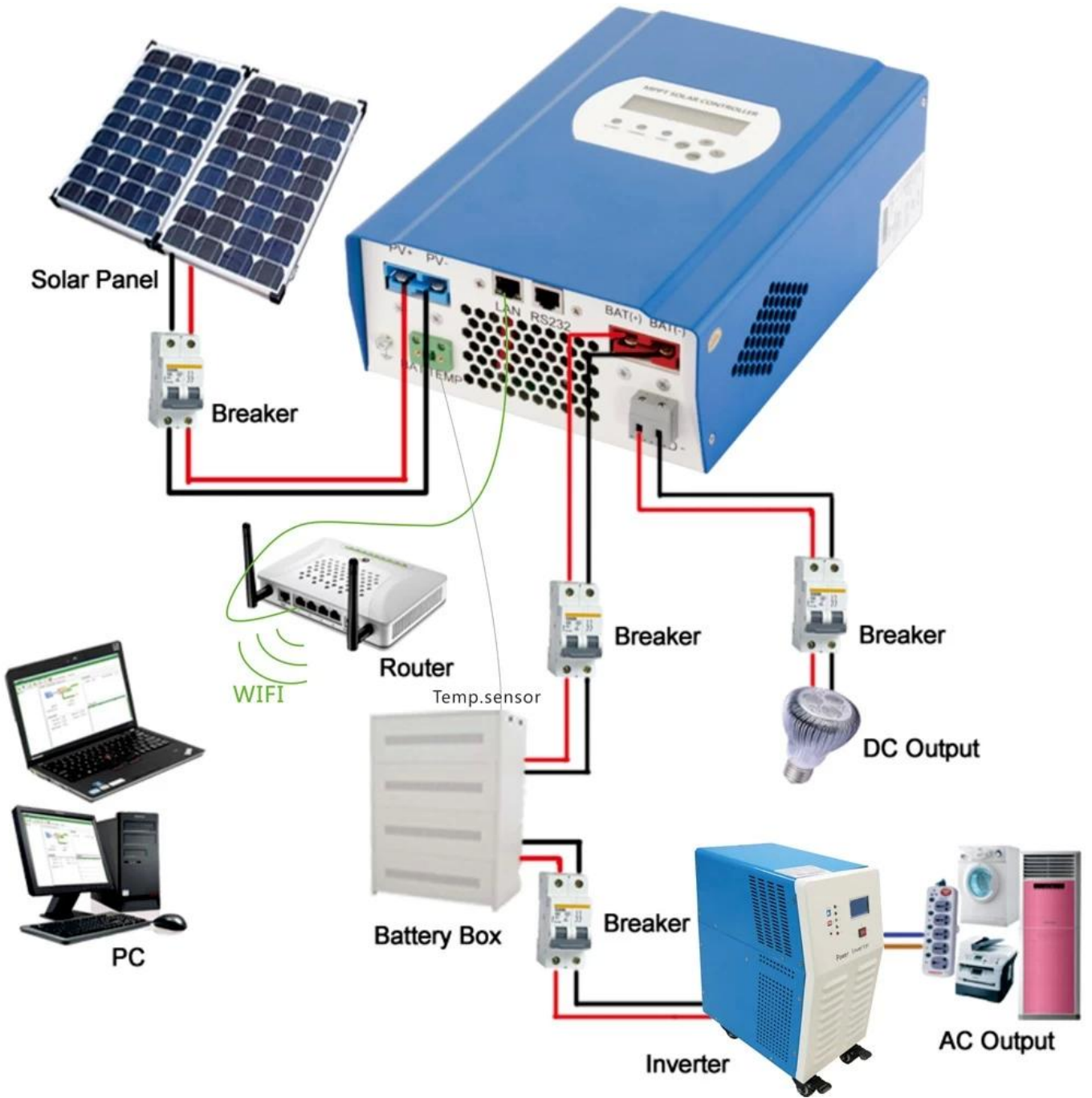


Upper computer software on/off interface and generating capacity record clean interface

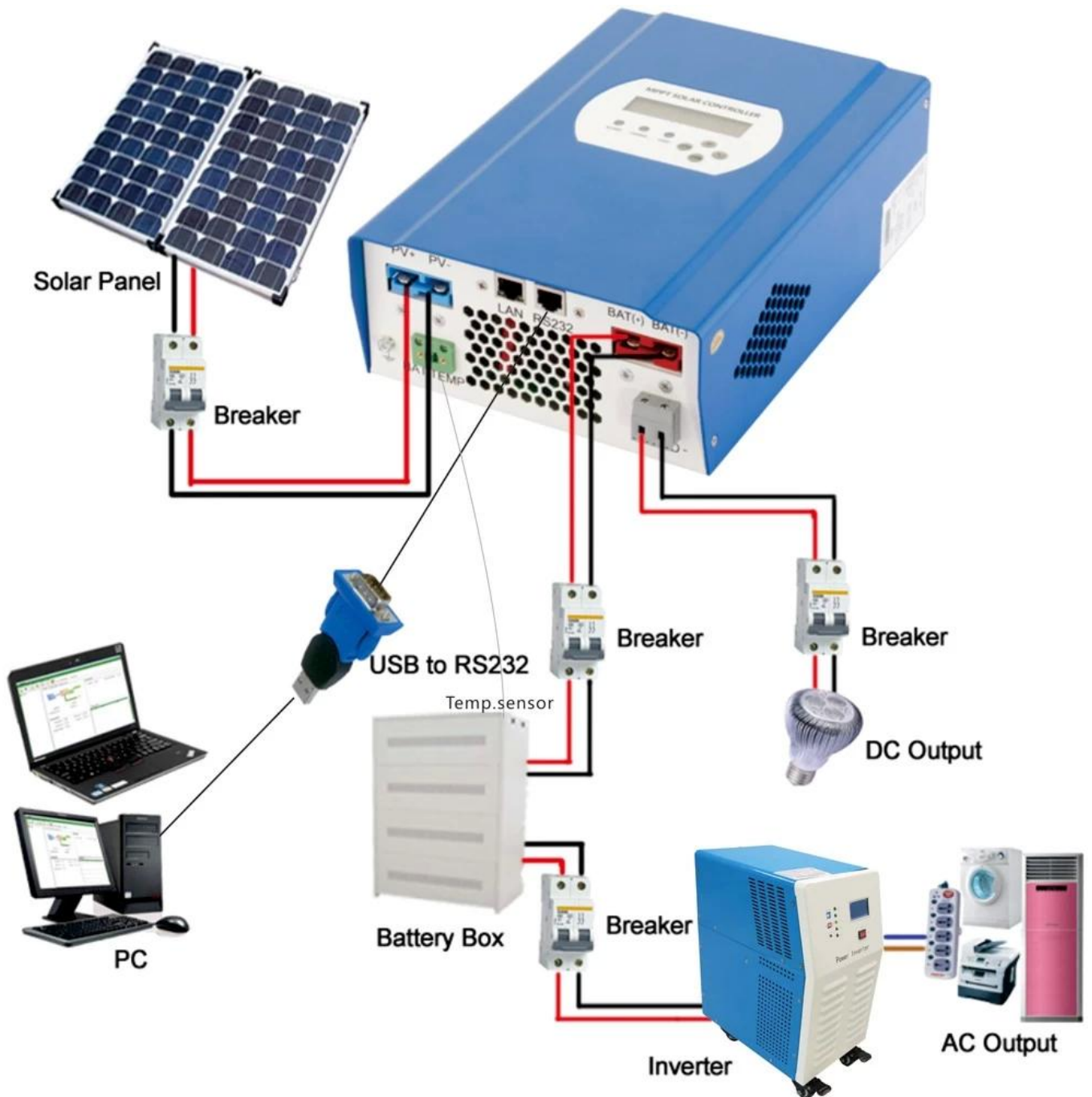


The interface of test software working state

## Conexión MPPT







## Servicio y Contacto

### 1. Garantía

1,2 años de garantía, asistencia técnica permanente.

### 2. Condiciones y Términos

2.1 La garantía comienza a partir de la fecha de entrega de nuestra fábrica.

2.2 Durante la garantía, cualquier producto defectuoso obtendrá reparado o reemplazado de forma gratuita.

2.3 La garantía no está disponible para aquellos productos que se rompen por la violencia o la falta de cuidado o reparado o alterado sin autorización.

### 3. Plazo de ejecución

3.1 órdenes de la muestra serán entregados de nuestra fábrica dentro de 5-7 días laborables.

3.2 órdenes generales serán entregados de nuestra fábrica dentro de 7-15 días laborables.

3.3 Las grandes órdenes serán entregadas de nuestra fábrica dentro de los 25 días hábiles como máximo.

### 4. Envío

4.1 Las muestras por el ccsm, DHL, FedEx o el otro expreso.

4.2 órdenes Wholesale por nuestra agencia de transportes (por aire o por mar).

4.3 órdenes Wholesale por su propio agente de tránsito.

## **5. OEM y ODM**

5.1 Esta página muestra la información básica, podemos proporcionar OEM, ODM servicio para usted.