

Introducción

Esta es una [solar controlador 20A cargo ~ 30A](#) que tienen max automático. función de seguimiento del punto de potencia con alta eficiencia que casi el 30% ~ 60% superior a controlador de carga tradicional. También cuenta con las funciones del sistema reconocimiento automático de voltaje, ancho sonó de entrada de PV, cargo para todo tipo de batería, control de descarga automática, RS 232 / función de comunicación LAN y así sucesivamente. Es muy alta gama de productos para el mercado solar con su mejor socio [YO-P-TPI2 modelo inversor / cargador / UPS.](#)

Aplicación

1. Industrial,, sistema de generación de energía solar domésticos fuera de la red comercial
2. El sistema de generación de energía solar fuera de la red Movable
3. estaciones de base de comunicaciones
4. Nuevo negocio de la educación energética
5. Sistema de Control Solar
6. Sistema Solar Alumbrado

Razones para elegir

1. 30% -60% paneles solares guardan
- 1) la eficiencia de conversión del 95% -99%, toma más de paneles solares
- 2) Cargue para todo tipo de baterías, etapa 3 carga para proteger la batería. Reducir el consumo, el costo salvó. Vigilar 2. Los datos y ajuste. Parámetros de paneles solares como corriente de carga / tensión y dirección de la puerta IP, el total de generación de energía, etc puede ser demostrado. 4 tipos DC control de carga, automáticamente guardar energy tanto de humano y solar.
3. Commucation Lan y el puerto RS232.
4. Software para supervisar 100pcs equipos al mismo tiempo en una pantalla de un ordenador.

Features

Modo de carga 1.MPPT, la conversión eficiencia de hasta el 99%

Auto 2.12V / sistema 24V / 48V reconoce;

3.Wide gama de entrada de PV con máx. es DC150V.

Función 4.Memory, función de ahorro de ajuste: fecha, hora, la capacidad de generación registro y así sucesivamente.

Modo 5.Charge: 3 etapas (rápida carga, carga constante, la carga de flotación) .Es prolonga la vida útil de la baterías.

6.Discharge modo: el modo ON / OFF, modo de control de doble tiempo, el modo de control de tensión PV, tensión FV + modo de retardo de tiempo etcétera.

Tipos de baterías 7.Selected: ácido de plomo sellado, ventilado, gel, batería de NiCd. Otros tipos de las baterías puede también ser definido.

Información podría ser 8. Most proporcionar por LCD y LED como: modelo no, voltaje de entrada PV, el tipo de batería, batería. voltaje, corriente de carga, potencia de carga, estado de trabajo y así sucesivamente. También información del cliente como nombre de la empresa, sitio web y logotipo puede ser añadido en Software Águila Solar.

Comunicación 9. RS232 y LAN puerto. Dirección IP y la puerta podría ser fácil de definirlo satisfacer area. And mundial protocolo de comunicación se puede proporcionar para gestionar toda la información.

Software informático superior 10. El se muestra en 11 idiomas, que podría mostrar el estado de trabajo y ser parámetros establecidos del sistema de descarga.

Diseño inteligente 11. With, la dispositivo se puede actualizar en línea para toda la vida.

12. Compliance con el / 95 / CE de 2002 entorno de protección de la demanda, no incluye el cadmio, hidruro y fluoruro etc materiales

Integridad 13. Equipment: controlador + CD-ROM (software del microordenador) + cable de comunicación + temperatura de detección alambre + terminales Anderson;

Certificaciones 14. CE, ROHS aprobado.

15,2 años de garantía. La vida de servicio está diseñado para utilizar durante 10 años en la teoría. Extended 3 ~ 10 años servicio de garantía también puede ser proporcionada.

Especificaciones técnicas:

MODELO: I-P-SMART2-20A / 25A / 30A -Serie		20A	25A	30A
Modo de carga	Seguimiento del punto de máxima potencia			
El modo de descarga	Control inteligente			
Tipo de sistema	12V 24V 48V automático reconocimiento			
Soft Start Tiempo	≤10S			
Dinámico Respuesta Tiempo de recuperación	500us			
Eficiencia de Conversión	≥96.5%, ≤99%			
Módulos PV Tasa de Utilización	≥99%			
CARACTERÍSTICAS DE ENTRADA				
Tensión de trabajo MPPT y Range	Sistema 12V	DC18V ~ DC150V		
	Sistema 24V	DC34 ~ DC150V		
	Sistema 48V	DC65 ~ DC150V		
Baja Tensión Point Protección de entrada	Sistema 12V	DC16V		
	Sistema 24V	DC30V		
	Sistema 48V	DC60V		
Baja Tensión de Recuperación de entrada Punto	Sistema 12V	DC22V		
	Sistema 24V	DC34V		
	Sistema 48V	DC65V		
Max. Voltaje DC	DC160V			
Entrada Protección contra sobretensiones Punto	DC150			
Contra sobretensiones de entrada Recuperación Punto	DC145V			

Max. PV Poder	Sistema 12V	286W	357W	429W
	Sistema 24V	572W	715W	858W
	Sistema 48V	1144W	1430W	1716W

CARACTERÍSTICAS DE CARGA

Tipos seleccionable Batería	De plomo sellada, ventilada, Gel, Batería de NiCd (tipo de defecto es la batería GEL)		
Otros tipos de batería Ajuste	Carga constante	Definido por el usuario constante / flotante	
	Carga flotante	rango de tensión de carga entre DC10V ~ DC15 (basado en PC 1 batería de 12V)	
Tipo de batería Ajuste	12V / 24V / 48V SYS	Controlador y el monitor superior	
Tipo de Cargo	12V / 24V / 48V SYS	Tres Etapas: Fast carga de carga / carga Constante / flotante	
Corriente nominal de salida	20A	25A	30A
Protección de limitación de corriente	25A	30A	35A
Factor de temperatura	± 0,02% / °C		
Compensación de temperatura	14.2V- (El más alto temperatura 25 °C) * 0.3		
Salida de Ondas (pico)	200 mV		
Estabilidad del voltaje de salida Precisión	≤ ± 1,5%		
Pico a pico de tensión de carga Ripple	200 mV		
Precisión de la tensión del cargador	≤ ± 1,5%		

CARACTERÍSTICAS DE DESCARGA

Control de Ajuste	Controlador o LAN		
Corriente máxima de descarga	30A		
Potencia máxima de descarga	420W	840W	1680W
Protección de la descarga	fusible 40A * 2		
Control en tiempo Doble	Por la mañana, fuera en la mañana / En en la noche, fuera en la noche		
El modo ON / OFF	ON / OFF		
Control de tensión PV	Tensión fotovoltaica en, tensión fotovoltaica off		
Control de retardo / tiempo de tensión PV	Tensión fotovoltaica en, retardo de tiempo libre		
La protección del voltaje de descarga	Salida cuando bajo tensión de ajuste; Ajuste de fábrica es de 10,5 (Nota: conjunto basado en 1 batería).		

PUERTO DE COMUNICACIÓN

Comunicación RS232	Eligió la comunicación COM
Comunicación LAN	Configurar la dirección IP y Puerta de controlador y el águila solar; Entonces eligió comunicación TCP

PROTECCIONES

Entrada de Protección de Baja Tensión	Compruebe la entrada / salida características
Entrada Protección contra sobretensiones	
Entrada Polaridad Inversa Protección	
Salida Protección contra sobretensiones	
Inversión de polaridad de salida Protección	

Protección contra cortocircuitos	Recuperar después de la eliminación de la Falla de corto circuito, no hay problema para el largo plazo Cortocircuito
Protección de la temperatura	95 °C
Protección de la temperatura	Por encima de 85 °C, disminuir la salida poder, disminuir 3A por grado.
OTROS PARÁMETROS	
Ruido	≤40dB
Los métodos térmicos	Refrigeración por aire forzado, la velocidad del ventilador tasa regulada por la temperatura, cuando la temperatura interna es demasiado bajo, ventilador corrió lentamente o detener; cuando el controlador deje de funcionar, ventilador también detener ran.
Protección del Medio Ambiente	Materias primas de marca mundial. Cumplimiento de las normas de la UE. Conoce a la 2002/95 / CE y sin hidruro de cadmio, fluoruro, olor peculiar y substances.All nominal tóxico temperatura No condensadores electrolíticos menos de 105 °C
FÍSICA	
Medición DxWxH (mm)	270 * 185 * 90
N.G (kg)	2.1
G.N (kg)	2.4
Color	Azul / verde (opcional)
Seguridad	CE, RoHS, PSE, FCC
EMC	EN61000
Tipo de Protección mecánica	IP21
MEDIO AMBIENTE	
Humedad	0 ~ 90% RH (sin condensación)
Altitud	0 ~ 3000m
Temperatura de funcionamiento	-20 °C ~ + 40 °C
Temperatura de almacenamiento	-40 °C ~ + 75 °C
Presión atmosférica	70 ~ 106kPa



Blue



Green

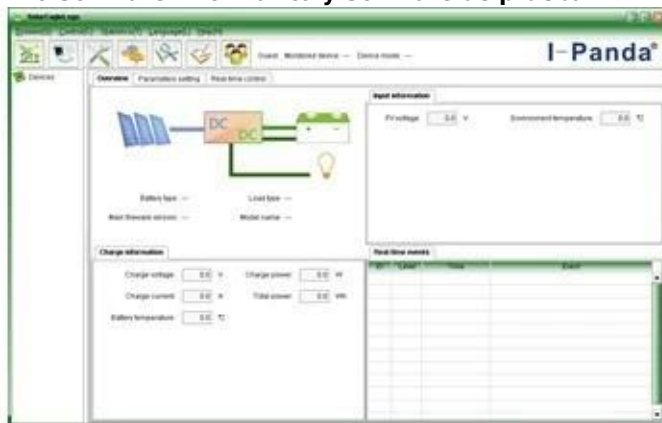


Upper Computer

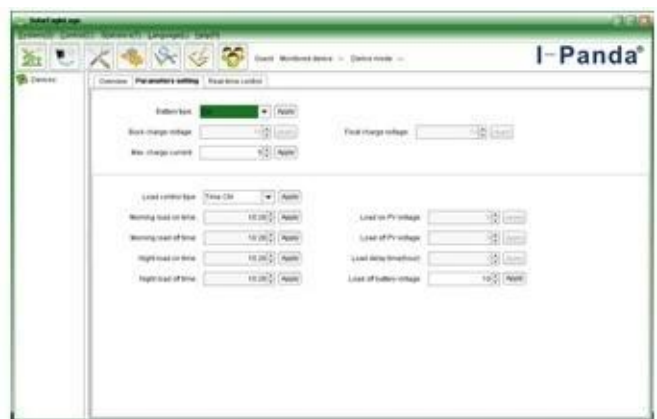


Package

Alto Software Informática y Software de prueba



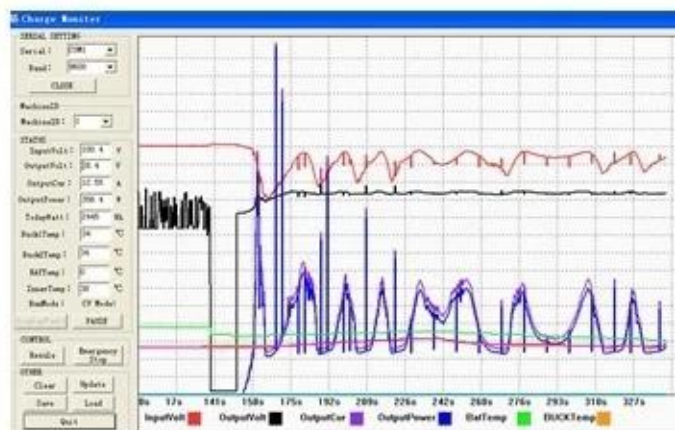
The interface of upper computer software working state



The interface of upper computer software parameter setting state



Upper computer software on/off interface and generating capacity record clean interface



The interface of test software working state

Conexión MPPT



Certificados

[ISO2008](#)

[ISO2004](#)

[CE](#)

[FCC](#)

[ROHS](#)

Servicio y Contacto

1. Garantía

1,2 años de garantía, asistencia técnica permanente.

2. Condiciones y Términos

2.1 La garantía comienza a partir de la fecha de entrega de nuestra fábrica.

2.2 Durante la garantía, cualquier producto defectuoso obtendrá reparado o reemplazado de forma gratuita.

2.3 La garantía no está disponible para aquellos productos que se rompen por la violencia o la falta de cuidado o

reparado o alterado sin autorización.

3. Plazo de ejecución

3.1 órdenes de la muestra serán entregados de nuestra fábrica dentro de 5-7 días laborables.

3.2 órdenes generales serán entregados de nuestra fábrica dentro de 7-15 días laborables.

3.3 Las grandes órdenes serán entregadas de nuestra fábrica dentro de los 25 días hábiles como máximo.

4. Envío

4.1 Por EMS, DHL, FedEx o el otro expreso.

4.2 Por nuestra agencia de transportes (por aire o por mar).

4.3 Por su propia agencia de transportes.

5. OEM y ODM

5.1 Esta página muestra la información básica, podemos proporcionar OEM, ODM servicio para usted.