

Introducción

Se trata de un MPPT (seguimiento del punto de máxima potencia) regulador solar inteligente, con la carga y la función de descarga, aumentando un 30% de eficiencia de ~ 60% de controlador PWM tradicional. Tiene la función de reconocimiento automático, tres Etapas función de carga, también es compatible con muchos tipos de carga de la batería y la descarga, la comunicación RS232 etc, Es nuestra empresa de [MPPT regulador solar e-SMART serie.](#)

Característica

1. MPPT modo de carga, la máxima eficiencia de hasta 99%;
2. DC12V / 24V / sistema de batería de 48 V reconocimiento automático;
3. PV Máxima tensión de entrada hasta DC100V;
4. Tres etapas de pago: carga rápida (MPPT), carga de tensión constante, la carga de flotación;
5. Tres opción de descarga: en el modo y el modo de control de modo y PV tensión (solar).
6. Los usuarios pueden elegir 4 tipos de baterías comúnmente estándar (ácido de plomo sellado, ventilado, Gel, NiCd);
7. tubo digital puede mostrar el voltaje de la batería y la corriente de carga;
8. Comunicación RS232, podemos ofrecer protocolo de comunicación también;
9. Este controlador puede conectar en paralelo hasta el infinito.
10. CE, RoHS y Certificación de la FCC están aprobados.
11. Garantía 2 años; 3 ~ 10 años extendieron servicio técnico.

Protección

Entrada de protección de bajo voltaje;

Entrada Protección contra sobretensiones;

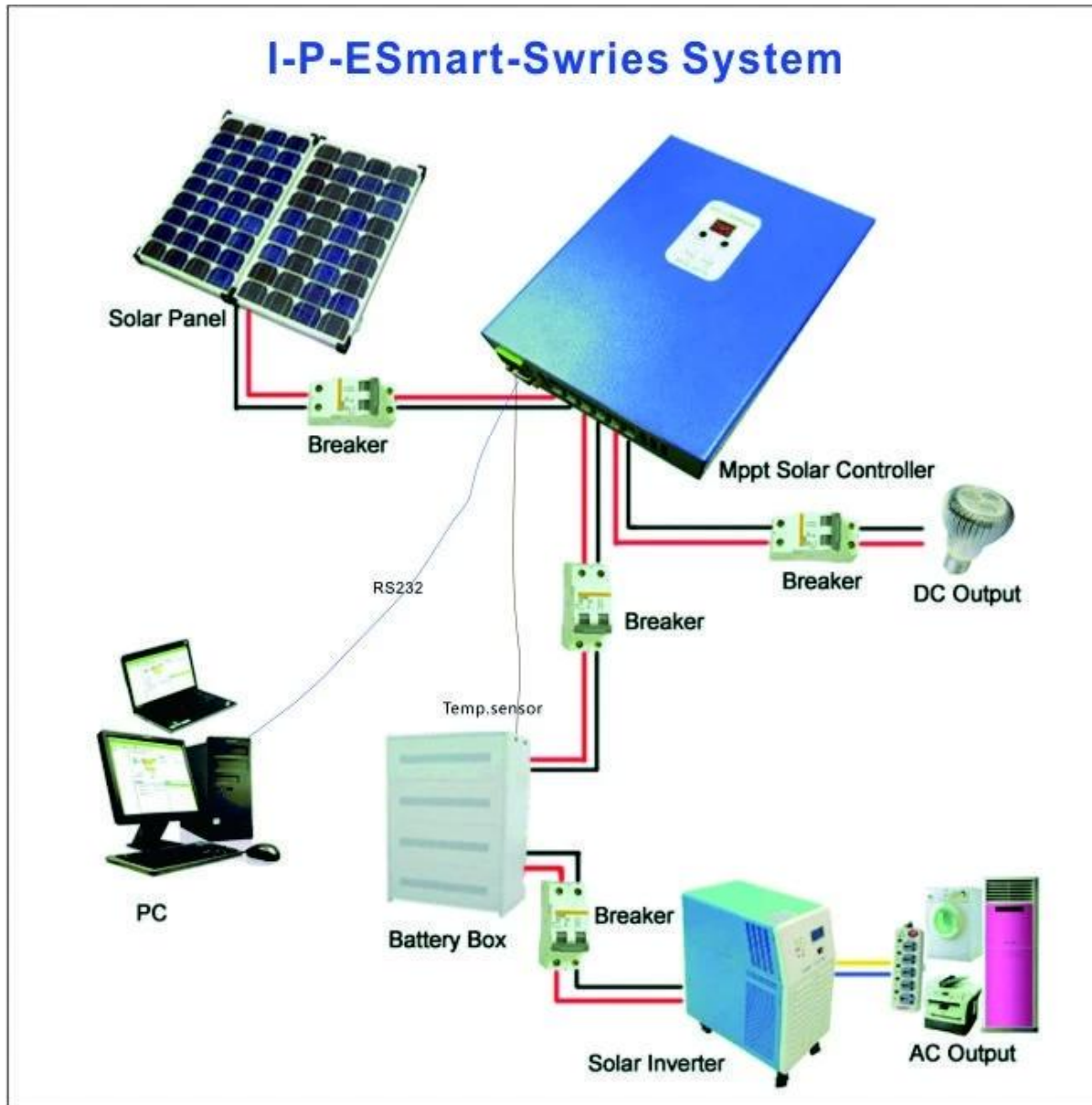
Carga a través de la protección de energía de voltaje;

Protección baja Salida de tensión;

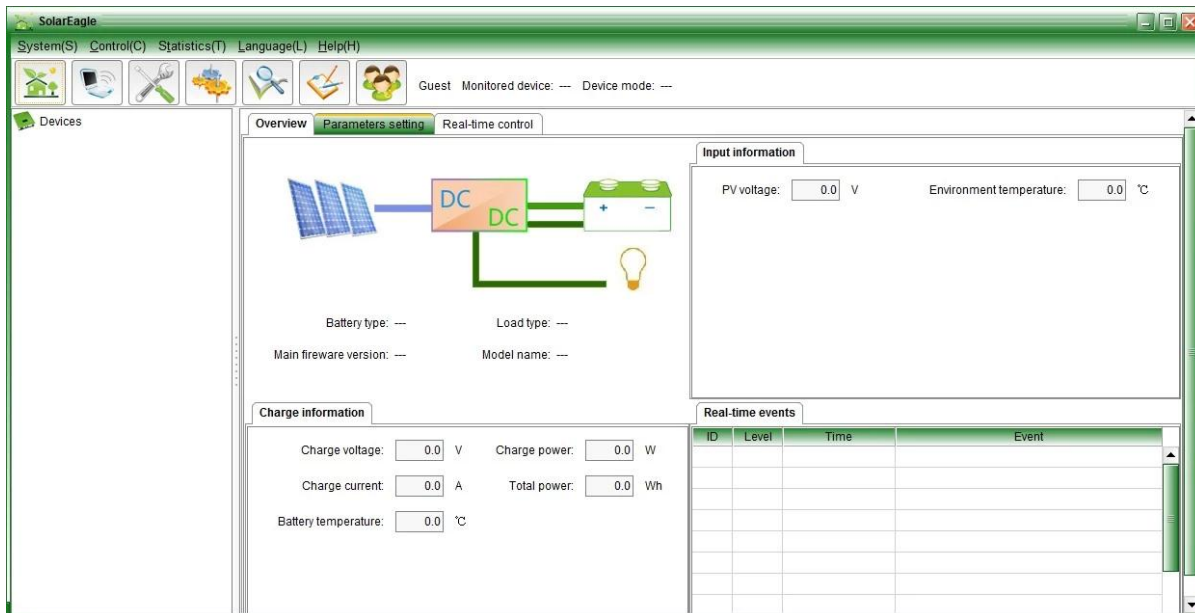
Salida nominal protección actual;

Protección de la temperatura.

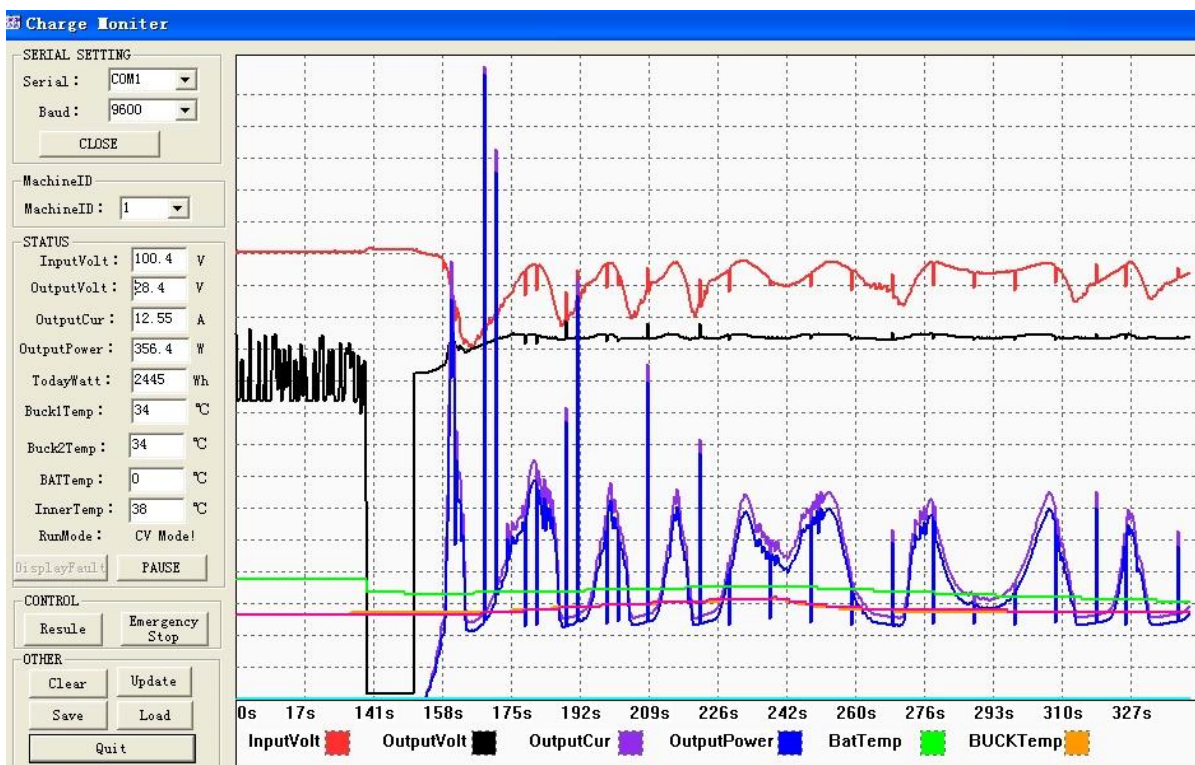
Esquema de conexión



La interfaz de estado de trabajo de software superior



La interfaz de estado de trabajo de software de prueba



Parámetro

MPPT modos del controlador solar:		20A
I-P-e-SMART-12V / 24V / 48V de la serie		
El modo de carga	MPPT (seguimiento del punto de máxima potencia)	
Método de la carga	Tres etapas: corriente constante (MPPT), tensión constante, carga flotante	
Tipo de sistema	DC12V / 24V / 48V	Reconocimiento automático
	Sistema 12V	DC9V ~ DC15V
Tensión del sistema	Sistema 24V	DC18V ~ DC30V
	Sistema 48V	DC36V ~ DC60V

El tiempo de arranque suave	12V / 24V / 48V sistema	≤3S
Respuesta dinámica la recuperación y la gama	12V / 24V / 48V sistema	500us
Eficiencia MPPT	12V / 24V / 48V sistema	≥96.5%, ≤99%
CARACTERÍSTICAS DE ENTRADA		
Trabajo MPPT voltaje y rango	Sistema 12V	DC14V ~ DC100V
	Sistema 24V	DC30 ~ DC100V
	Sistema 48V	DC60 ~ DC100V
Entrada de bajo voltaje Punto de Protección	Sistema 12V	DC14V
	Sistema 24V	DC30V
	Sistema 48V	DC60V
Entrada de bajo voltaje Punto de recuperación	Sistema 12V	DC18V
	Sistema 24V	DC34V
	Sistema 48V	DC65V
Entrada más de punto de protección de tensión	12V / 24V / 48V sistema	DC110V
Entrada más de punto de recuperación de tensión	12V / 24V / 48V sistema	DC100V
Potencia máxima PV	Sistema 12V (W)	426W
	Sistema 24V (W)	852W
	Sistema 48V (W)	1704W
CARGO CHRECTRESTICS		
Tipos seleccionable Batería (Tipo de defecto es GEL la batería)	12V / 24V / 48V sistema	De plomo sellada, ventilada, Gel, batería de NiCd (Otros tipos de las baterías también pueden ser definidos))
Voltaje constante	12V / 24V / 48V sistema	Por favor, compruebe el voltaje de carga de acuerdo con la forma tipo de batería.
Flotante Voltaje de carga	12V / 24V / 48V sistema	Por favor, compruebe el voltaje de carga de acuerdo con la forma tipo de batería.
Corriente nominal de entrada	12V / 24V / 48V sistema	20A
Limitador de corriente Protección	12V / 24V / 48V sistema	25A
Factor de temperatura	12V / 24V / 48V sistema	± 0,02% / °C
Compensación de temperatura	12V / 24V / 48V sistema	14.2V- (La temperatura más alta 25 °C) * 0.3
Salida de Ondas (pico)	12V / 24V / 48V sistema	200 mV
Estabilidad del voltaje de salida Precisión	12V / 24V / 48V sistema	≤ ± 1,5%
Características de descarga de salida		
Tensión de salida		Base de voltaje de la batería
Salida de baja tensión Punto de Protección		Predeterminado 10.5 V; 11V recuperación; personalizada disponible;
Corriente nominal de salida		30A
El control de salida		Siempre alerta, siempre apagado, interruptor de control de tensión FV
El modo de ajuste de control de salida		Botón Controller o equipo superior
Visualización		
Pantalla de tubo LED digital		Tensión de la batería, la corriente de carga
Pantalla de luz LED		Luz indicadora de carga, luz indicadora de CARGA
PC (puerto de comunicación)		RS232
Otros parámetros		
Ruido		≤40dB
Método de disipación de calor térmico		Misma refrigeración ventilador de refrigeración
Componentes		El material importado, con las normas de la UE.
Certificación		CE FCC ROHS
Medio ambiente		

Humedad	0 ~ 90% RH (sin condensación)
Altitud	0 ~ 3000m
Temperatura de funcionamiento	-20 °C ~ + 50 °C
Temperatura de almacenamiento	-40 °C ~ + 75 °C
Presión atmosférica	70 ~ 106kPa

Embalaje y envío





中外运敦豪

Empresa





