

## Introducción

Esta es una [solar controlador 20A cargo ~ 30A](#) que tienen max automático. función de seguimiento del punto de potencia con alta eficiencia que casi el 30% ~ 60% superior a controlador de carga tradicional. También cuenta con las funciones del sistema reconocimiento automático de voltaje, ancho sonó de entrada de PV, cargo para todo tipo de batería, control de descarga automática, RS 232 / función de comunicación LAN y así sucesivamente. Es muy alta gama de productos para el mercado solar con su mejor socio [YO- P-TPI2 modelo inversor / cargador / UPS.](#)

## Aplicación

1. Industrial,, sistema de generación de energía solar domésticos fuera de la red comercial
2. El sistema de generación de energía solar fuera de la red Movable
3. estaciones de base de comunicaciones
4. Nuevo negocio de la educación energética
5. Sistema de Control Solar
6. Sistema Solar Alumbrado

## Razones para elegir

1. 30% -60% paneles solares guardan
  - 1) la eficiencia de conversión del 95% -99%, toma más de paneles solares
  - 2) Cargue para todo tipo de baterías, etapa 3 carga para proteger la batería. Reducir el consumo, el costo salvó. Vigilar 2. Los datos y ajuste. Parámetros de paneles solares como corriente de carga / tensión y dirección de la puerta IP, el total de generación de energía, etc puede ser demostrado. 4 tipos DC control de carga, automáticamente guardar energy tanto de humano y solar.
3. Commucation Lan y el puerto RS232.
4. Software para supervisar 100pcs equipos al mismo tiempo en una pantalla de un ordenador.

## Features

Modo de carga 1.MPPT, la conversión eficiencia de hasta el 99%

Auto 2.12V / sistema 24V / 48V reconoce;

3.Wide gama de entrada de PV con máx. es DC150V.

Función 4.Memory, función de ahorro de ajuste: fecha, hora, la capacidad de generación registro y así sucesivamente.

Modo 5.Charge: 3 etapas (rápida carga, carga constante, la carga de flotación) .Es prolonga la vida útil de la baterías.

6.Discharge modo: el modo ON / OFF, modo de control de doble tiempo, el modo de control de tensión PV, tensión FV + modo de retardo de tiempo etcétera.

Tipos de baterías 7.Selected: ácido de plomo sellado, ventilado, gel, batería de NiCd. Otros tipos de las baterías puede también ser definido.

Información podría ser 8. Most proporcionar por LCD y LED como: modelo no, voltaje de entrada PV, el tipo de batería, batería. voltaje, corriente de carga, potencia de carga, estado de trabajo y así sucesivamente. También información del cliente como nombre de la empresa, sitio web y logotipo puede ser añadido en Software Águila Solar.

Comunicación 9. RS232 y LAN puerto. Dirección IP y la puerta podría ser fácil de definirlo satisfacer area. And mundial protocolo de comunicación se puede proporcionar para gestionar toda la información.

Software informático superior 10. El se muestra en 11 idiomas, que podría mostrar el estado de trabajo y ser parámetros establecidos del sistema de descarga.

Diseño inteligente 11. With, la dispositivo se puede actualizar en línea para toda la vida.

12. Compliance con el / 95 / CE de 2002 entorno de protección de la demanda, no incluye el cadmio, hidruro y fluoruro etc materiales

Integridad 13. Equipment: controlador + CD-ROM (software del microordenador) + cable de comunicación + temperatura de detección alambre + terminales Anderson;

Certificaciones 14. CE, ROHS aprobado.

15,2 años de garantía. La vida de servicio está diseñado para utilizar durante 10 años en la teoría. Extended 3 ~ 10 años servicio de garantía también puede ser proporcionada.

## Especificaciones técnicas:

MODELO: I-P-SMART2-20A / 25A / 30A -Serie	20A	25A	30A
Modo de carga	Seguimiento del punto de máxima potencia		
El modo de descarga	Control inteligente		
Tipo de sistema	12V 24V 48V Reconocimiento automático		
Soft Start Tiempo	≤10S		
Respuesta Dinámica Tiempo de recuperación	500us		
Conversión Eficiencia	≥96.5%, ≤99%		
Módulos fotovoltaicos Tasa de Utilización	≥99%		
<b>CARACTERÍSTICAS DE ENTRADA</b>			
Tensión de trabajo MPPT y Range	Sistema 12V	DC18V ~ DC150V	
	Sistema 24V	DC34 ~ DC150V	
	Sistema 48V	DC65 ~ DC150V	
Baja Tensión Point Protección de entrada	Sistema 12V	DC16V	
	Sistema 24V	DC30V	
	Sistema 48V	DC60V	
Entrada Baja Tensión Punto de Recuperación	Sistema 12V	DC22V	
	Sistema 24V	DC34V	
	Sistema 48V	DC65V	
Max. Voltaje DC	DC160V		
Sobretensión de entrada Protección Point	DC150		

Sobretensión de entrada Punto de Recuperación		DC145V		
Max. PV Poder	Sistema 12V	286W	357W	Max. PV Poder
	Sistema 24V	572W	715W	
	Sistema 48V	1144W	1430W	
<b>CARACTERÍSTICAS DE CARGA</b>				
Batería seleccionable Tipos		De plomo sellada, ventilado, Gel, batería de NiCd (tipo de defecto es la batería GEL)		
Otros tipos de Batería Ajuste		Carga constante	Definido por el usuario rango de tensión constante / garantía flotante entre DC10V ~ DC15 (basado en PC 1 batería de 12V)	
		Carga flotante		
Tipo De Batería Ajuste		12V / 24V / 48V SYS	Controlador y superior monitor	
Tipo de Cargo		12V / 24V / 48V SYS	Tres Etapas: Fast cargo de carga / carga Constante / flotante	
Corriente nominal de salida		20A	25A	30A
Limitador de corriente Protección		25A	30A	35A
Factor de temperatura		± 0,02% / °C		
Temperatura Compensación		14.2V- (El más alto temperatura 25 °C) * 0.3		
Salida de Ondas (pico)		200 mV		
Voltaje de salida Estabilidad de precisión		≤ ± 1,5%		
La tensión de carga Pico-Pico Ripple		200 mV		
Tensión del cargador precisión		≤ ± 1,5%		
<b>CARACTERÍSTICAS DE DESCARGA</b>				
Control de Ajuste		Controlador o LAN		
Corriente máxima de descarga		30A		
Potencia máxima de descarga		420W	840W	1680W
Protección de la descarga		fusible 40A * 2		
Control en tiempo Doble		Por la mañana, fuera en la mañana / On en la noche, fuera en la noche		
El modo ON / OFF		ON / OFF		
Control de tensión PV		Tensión PV en PV tensión off		
Tensión FV / hora Control de demora		Tensión fotovoltaica en el tiempo retardo de la		
Descarga Protección contra sobretensiones		Salida apagado cuando bajo voltaje de ajuste; Ajuste de fábrica es de 10,5 (Nota: conjunto basado en 1 batería).		
<b>PUERTO DE COMUNICACIÓN</b>				
Comunicación RS232		Elegió COM comunicación		
Comunicación LAN		Set IP y Puerta abordar para el controlador y el águila solar; Entonces eligió comunicación TCP		
<b>PROTECCIONES</b>				
Entrada de Bajo Voltaje Protección		Compruebe la entrada / salida características		
Sobretensión de entrada Protección				
Polaridad de entrada Protección Reversión				
Salida Protección contra sobretensiones				
Polaridad de salida Protección Reversión				

Cortocircuito Protección	Recuperar después la eliminación de la falla de corto circuito, no hay problema para el largo plazo Cortocircuito
Temperatura Protección	95 °C
Temperatura protección	Por encima de 85 °C, disminuir la potencia de salida, disminuir 3A por grado.
<b>OTROS PARÁMETROS</b>	
Ruido	≤40dB
Los métodos térmicos	Enfriamiento de aire forzado, fan tasa de velocidad regulada por la temperatura, cuando la temperatura interna es demasiado bajo, fan corrió lentamente o detener; cuando el controlador deje de funcionar, ventilador también detener ran.
Protección del Medio Ambiente	Mundial marca cruda materiales. Cumplimiento de las normas de la UE. Conoce a la 2002/95 / CE, sin cadmio hidruro, fluoruro, olor peculiar y temperatura substances.All nominal tóxico condensadores electrolíticos de no menos de 105 °C
<b>FÍSICA</b>	
Medición DxWxH (mm)	270 * 185 * 90
N.G (kg)	2.1
G.N (kg)	2.4
Color	Azul / verde (Opcional)
Seguridad	CE, RoHS, PSE, FCC
EMC	EN61000
Tipo de Mecánica Protección	IP21
<b>MEDIO AMBIENTE</b>	
Humedad	0 ~ 90% RH (sin condensar)
Altitud	0 ~ 3000m
Operativo Temperatura	-20 °C ~ + 40 °C
Temperatura de almacenamiento	-40 °C ~ + 75 °C
Presión atmosférica	70 ~ 106kPa



Blue



Green

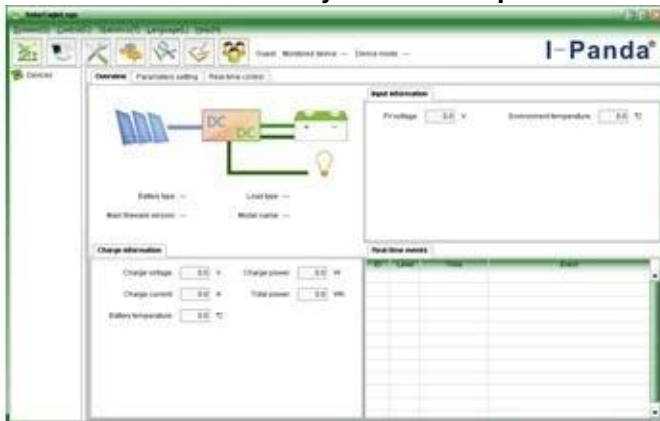


Upper Computer



Package

### Alto Software Informática y Software de prueba



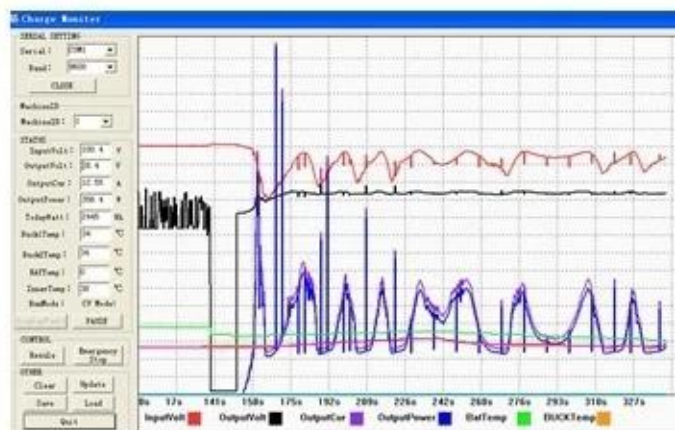
The interface of upper computer software working state



The interface of upper computer software parameter setting state



Upper computer software on/off interface and generating capacity record clean interface



The interface of test software working state

### Conexión MPPT



## Certificados

[ISO2008](#)

[ISO2004](#)

[CE](#)

[FCC](#)

[ROHS](#)

## Servicio y Contacto

### 1. Garantía

1,2 años de garantía, asistencia técnica permanente.

### 2. Condiciones y Términos

2.1 La garantía comienza a partir de la fecha de entrega de nuestra fábrica.

2.2 Durante la garantía, cualquier producto defectuoso obtendrá reparado o reemplazado de forma gratuita.

2.3 La garantía no está disponible para aquellos productos que se rompen por la violencia o la falta de cuidado o

reparado o alterado sin autorización.

### **3. Plazo de ejecución**

3.1 órdenes de la muestra serán entregados de nuestra fábrica dentro de 5-7 días laborables.

3.2 órdenes generales serán entregados de nuestra fábrica dentro de 7-15 días laborables.

3.3 Las grandes órdenes serán entregadas de nuestra fábrica dentro de los 25 días hábiles como máximo.

### **4. Envío**

4.1 Por EMS, DHL, FedEx o el otro expreso.

4.2 Por nuestra agencia de transportes (por aire o por mar).

4.3 Por su propia agencia de transportes.

### **5. OEM y ODM**

5.1 Esta página muestra la información básica, podemos proporcionar OEM, ODM servicio para usted.