

Introducción

Esta es una [solar controlador 40A ~ 60A cargo](#) que tienen max automático. función de seguimiento del punto de potencia con alta eficiencia que casi el 30% ~ 60% más que regulador de carga tradicional. También cuenta con las funciones de sistema reconocimiento automático del voltaje, ancho sonó de entrada PV, cargo para todas las clases de batería, control de descarga automática, RS 232 / función de comunicación LAN y así sucesivamente. Es muy alta gama de productos para el mercado solar con su mejor socio [I-P-TPI2 modelo Inversor / Cargador / UPS](#).

Característica

1. [Carga MPPT](#) modo, la eficiencia de conversión de hasta 99%.
2. 12V / 24V / 48V sistema de auto reconoce.
- Gama 3. Wide de entrada FV con max. es DC150V.
4. Unlimited conexión en paralelo.
- Función 5. Journal, Guardar conjunto de funciones, fecha, tiempo, capacidad de generación y así sucesivamente.
- Modo 6. Charge: tres etapas (carga rápida, de carga constante, carga flotante) .It prolonga la vida útil de la baterías.
- Modo 7. Discharge: ON / OFF, modo de control de tiempo de matrimonio, el modo de control de voltaje PV, tensión PV + retardo de tiempo el modo y así sucesivamente.
- Tipos de pilas: 8. Recommended selladas de plomo-ácido, ventilados, gel, baterías NiCd. Otros tipos de las baterías también pueden por definir.
- Información 9. Most podría darse por LCD y LED como: Modelo no, voltaje de entrada PV, el tipo de batería, batería. voltaje, corriente de carga, potencia de carga, estado de trabajo y así sucesivamente. También la información del cliente como empresa nombre, sitio web y logo se pueden agregar en el software Solar Águila.
10. RS232 y LAN puerto de comunicación. Dirección IP y Puerta podría ser fácil de definir que satisface area. And mundial protocolo de comunicación puede ser proporcionada para ayudar al cliente gestionar toda la información.
11. El software superior está representada en 11 idiomas, que podría mostrar el estado de trabajo y establecer los parámetros de el sistema de descarga.
12. Con el diseño inteligente, el dispositivo puede ser actualizado en línea de toda la vida.
13. Adopting los componentes de marcas conocidas, los dispositivos pueden sufrir la temperatura no inferior a 105 °C .El vida de servicio está diseñado para utilizar durante 10 años en la teoría.
14. Compliance con el medio ambiente 2002/95 / CE proteger demanda, no incluye el cadmio, hidruro y fluoruro etc materiales
15. Equipment integridad: controller + CD-ROM (software de microcomputadoras) + cable de comunicación + temperatura detección de alambre + terminales Anderson;
16. CE, certificaciones ROHS aprobados.

Parámetro

Modelo: I-P-SMART2-40A / 50A / 60A -serie	40A	50A	60A	
Modo de carga	Seguimiento del punto de máxima potencia			
Método	3 etapas: rápido carga (MPPT), tensión constante, la carga de flotación			
Tipo de sistema	DC12V / 24V / 48V Reconocimiento automático			
Tensión del Sistema	Sistema 12V	DC9V ~ DC15V		
	Sistema 24V	DC18V ~ DC30V		
	48Vsystem	DC36V ~ DC60V		
Soft Start Tiempo	12V / 24V / 48Vsystem	≤10S		
Respuesta Dinámica Tiempo de recuperación	12V / 24V / 48Vsystem	500us		
Eficiencia de Conversión	12V / 24V / 48Vsystem	≥96.5%, ≤99%		
Módulos PV Utilización Cambio	12V / 24V / 48Vsystem	≥99%		
Características de la entrada				
Voltaje de funcionamiento MPPT y Rango	Sistema 12V	DC18V ~ DC150V		
	Sistema 24V	DC34 ~ DC150V		
	Sistema 48V	DC65 ~ DC150V		
Baja Tensión Point Protección de entrada	Sistema 12V	DC16V		
	Sistema 24V	DC30V		
	Sistema 48V	DC60V		
Baja Tensión de entrada Punto de Recuperación	Sistema 12V	DC22V		
	Sistema 24V	DC34V		
	Sistema 48V	DC65V		
Voltaje máximo DC	12V / 24V / 48V sistema	DC160V		
Sobretensión de entrada Protección Point	12V / 24V / 48V sistema	DC150		
Sobretensión de entrada Punto de Recuperación	12V / 24V / 48V sistema	DC145V		
Max. PV Poder	Sistema 12V	570W	700W	900W
	Sistema 24V	1130W	1400W	1700W
	Sistema 48V	2270W	2800W	3400W

Características de salida				
Tipos seleccionable Batería (Tipo de defecto es la batería GEL)	12V / 24V / 48V sistema	Plomo ácido sellado, ventilada, Gel, NiCd (Otros tipos de las baterías también se pueden definir)		
Voltaje constante	12V / 24V / 48V sistema	Por favor, comprobar la carga tensión de acuerdo con la forma tipo de batería.		
Flotante voltaje de carga	12V / 24V / 48V sistema			
Sobre la protección de carga Tensión	Sistema 12V	14.6V		
	Sistema 24V	29.2V		
	Sistema 48V	58.4V		
Corriente nominal de salida	12V / 24V / 48V sistema	40A	50A	60A
-Limitación de corriente Protección	12V / 24V / 48V sistema	44A	55A	66A
Corriente de carga de Cambio	12V / 24V Sistema / 48V	40A	50A	60A
Factor de temperatura	12V / 24V / 48V sistema	± 0,02% / °C		
Compensación de temperatura	12V / 24V / 48V sistema	14.2V- (El más alto temperatura 25 °C) * 0.3		
Salida Ripples (pico)	12V / 24V / 48V sistema	200 mV		
Estabilidad Voltaje de salida Precisión	12V / 24V / 48V sistema	≤ ± 1,5%		
Carga de tensión pico a pico Ripple	12V / 24V Sistema / 48V	200 mV		
Precisión de la tensión del cargador	12V / 24V Sistema / 48V	≤ ± 1,5%		
Descarga característica				
Control de Configuración	Controlador de LAN o			
Corriente máxima de descarga	12V / 24V Sistema / 48V	40A		
Descarga & nbsp; protección	12V / 24V Sistema / 48V	fusible 30A * 2		
Control en tiempo doble	12V / 24V Sistema / 48V	Por la mañana, fuera de mañana / On en la noche, fuera en la noche		
El modo ON / OFF	12V / 24V Sistema / 48V	ON / OFF		
Control de tensión PV	12V / 24V Sistema / 48V	Tensión fotovoltaica en, tensión FV		
Tensión PV / tiempo de retardo el control	12V / 24V Sistema / 48V	Tensión fotovoltaica en, retardo de tiempo libre		
Voltaje de la descarga & nbsp; protección	12V / 24V Sistema / 48V	Salida cuando bajo tensión de ajuste; Ajuste de fábrica es de 10,5 (Nota: conjunto basado en 1 batería).		
Mecanismos de Comunicación				
Comunicación RS232	12V / 24V Sistema / 48V	Elegió la comunicación COM		
Comunicación LAN	12V / 24V Sistema / 48V	Configure la dirección IP y Puerta para el controlador y el águila solar; Entonces eligió comunicación TCP		
Protección				
Entrada Baja Tensión Protección	Compruebe la entrada características			
Sobretensión de entrada Protección	Compruebe la entrada características			
Entrada de polaridad inversa Protección	sí			
Contra sobretensión de salida Protección	Compruebe la salida características			
Reversión de polaridad de salida Protección	sí			
Protección contra cortocircuitos	Recuperar después la eliminación de la falla de corto circuito, no hay problema para el largo plazo Cortocircuito			
Protección de la temperatura	95 °C			
Protección de la temperatura	Por encima de 85 °C, disminuir la potencia de salida, 3A disminución por grado.			
Otros Parámetros				
Ruido	≤40dB			
Los métodos térmicos	Refrigeración por aire forzado, ventilador tasa de velocidad regulada por la temperatura, cuando la temperatura interior es demasiado baja, el ventilador corrió lentamente o detener; cuando el controlador deja de trabajar, ventilador también detener ran.			
Componentes	Mundial marca cruda materiales. Cumplimiento de las normas de la UE. Todos temperatura nominal de No condensadores electrolíticos menos de 105 °C			
Olor	No hay olor peculiar y sustancias tóxicas.			
Protección del Medio Ambiente	Conoce a la 2002/95 / CE, no hidruro de cadmio y fluoruro			
Física				
Medición LxAxH (mm)	270 * 185 * 90			
N.G (kg)	3			
G.N (kg)	3.6			
Color	Azul / verde (opcional)			
Seguridad	CE, RoHS, PSE, FCC			
EMC	EN61000			
Tipo de Protección mecánica	IP21			
Medio Ambiente				
Humedad	0 ~ 90% RH (sin condensación)			
Altitud	0 ~ 3000m			
Temperatura de funcionamiento	-20 °C ~ 40 °C			
Temperatura de almacenamiento	-40 °C ~ 75 °C			
Presión atmosférica	70 ~ 106kPa			

Nota: [El servicio del OEM y ODM](#) se proporcionan. El modelo de 36V / 72V / 96V también puede ser por encargo para usted.

Piezas del producto

NO.	Cantidad	Descripción
1	1 unidad	Cargue controlador
2	2 pc	Terminales
3	2 pc	Gallow polea (Para instalar el controlador en la pared)
4	4 conjunto	Tornillo (Para instalar el controlador en la pared)
5	1 pc	232 a su vez a la comunicación RJ45 cable
6	1 pc	Manual de instrucciones
7	1 pc	Cable sensor de temperatura
8	2 pc	Alambre del fusible



Blue



Green



Upper Computer Software



Parts

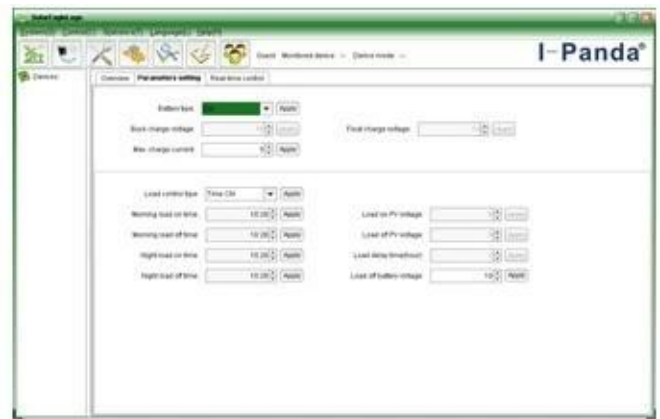


Package

Alto Software Informática y Software de prueba



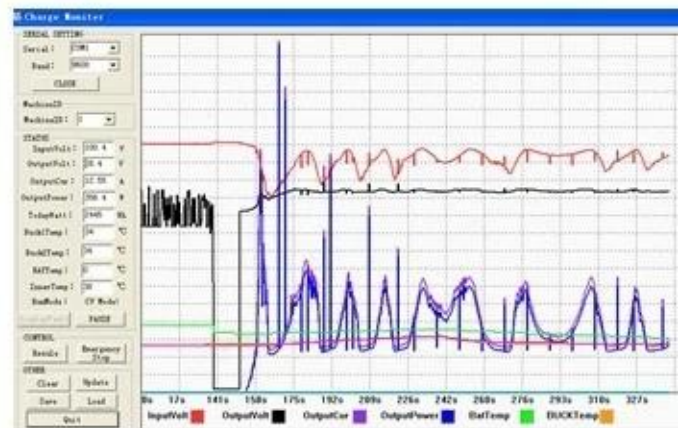
The interface of upper computer software working state



The interface of upper computer software parameter setting state

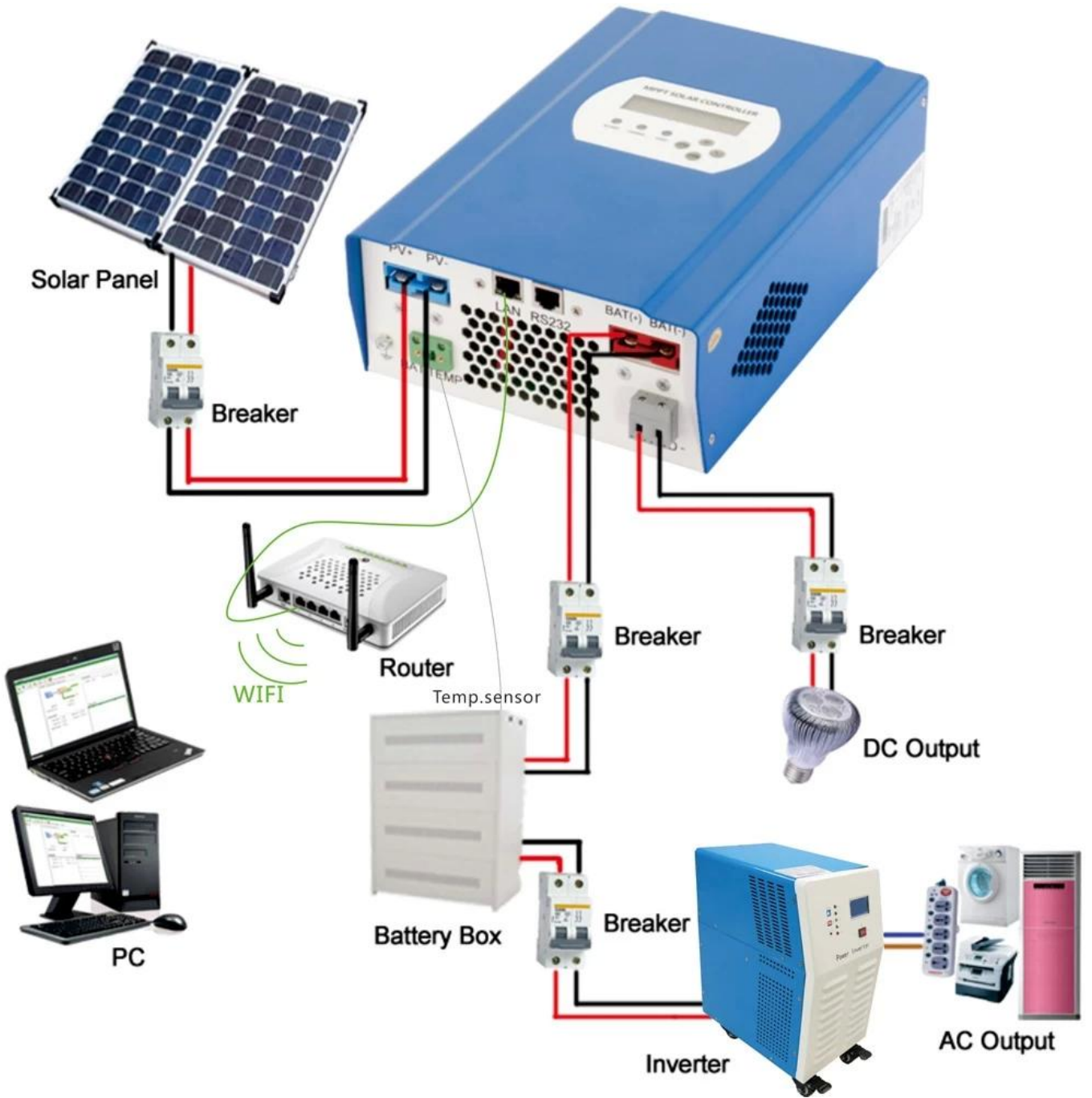


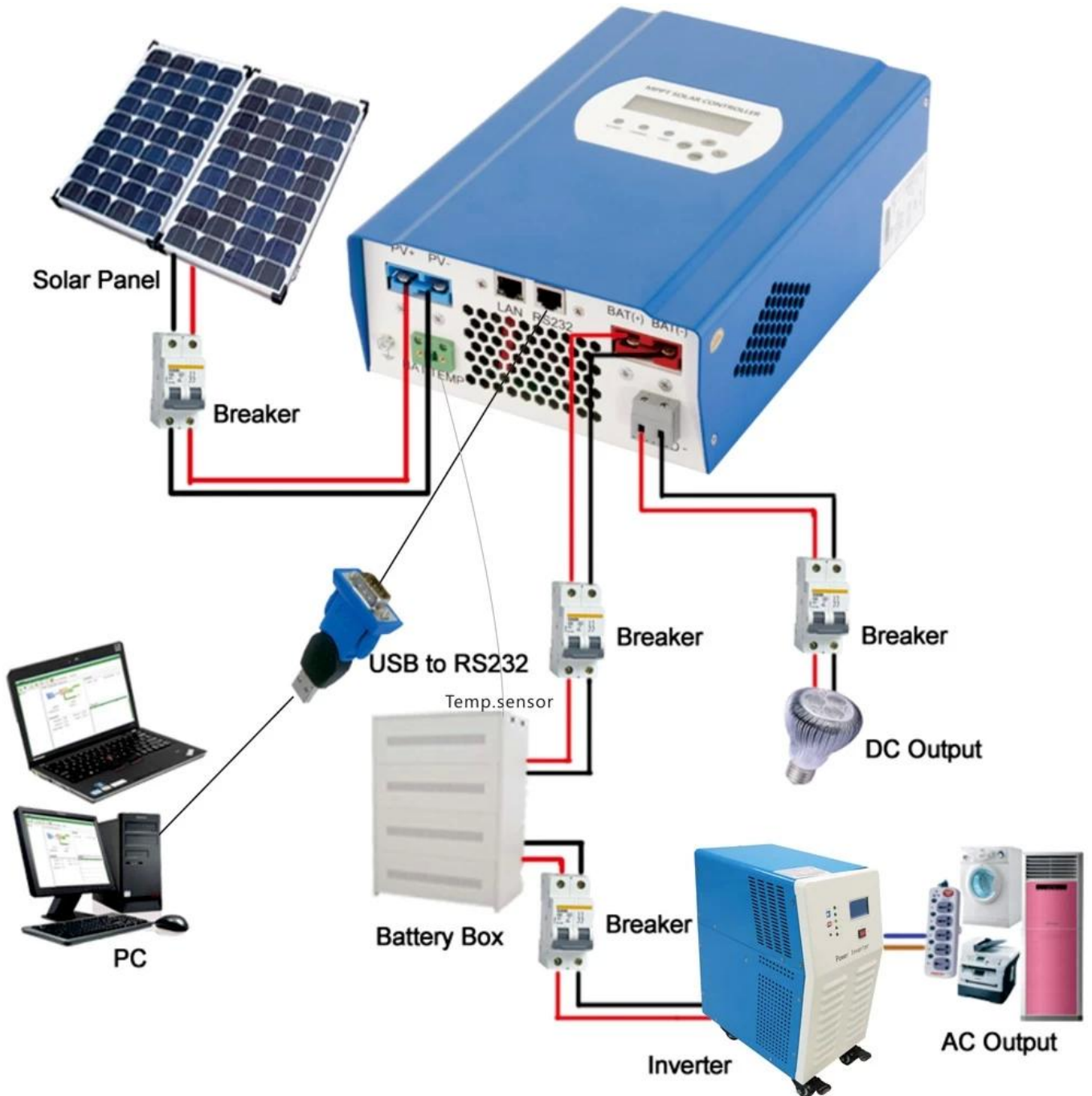
Upper computer software on/off interface and generating capacity record clean interface



The interface of test software working state

Conexión MPPT





Certificados

[ISO2008](#)

[ISO2004](#)

[CE](#)

[FCC](#)

[ROHS](#)

Servicio y **Contacto**

1. pedidos del OEM y del ODM son proporcionados.
2. solución Poder consultar disponibles en base a grupo técnico
3. 24 meses de garantía; 3 a 10 años extendieron
4. estudio técnico gratuito y la discusión sobre los productos se proporcionan todos los años.