

Introducción

Se trata de un 40A regulador de carga ~ 60A que tiene como máximo automático. función de seguimiento del punto de potencia con alta eficiencia que casi el 30% ~ 60% más alto que controlador de carga tradicional. También cuenta con las funciones de reconocimiento automático de tensión del sistema, ancho sonó de entrada de PV, carga para todo tipo de batería, control de descarga automática, RS 232 Función de comunicación / LAN y así sucesivamente. Es muy alta gama de productos para el mercado solar con su mejor socio I-P-TPI2 modelo de inversor / cargador / UPS.

Solicitud

1. industrial, para la casa fuera de la red sistemas de generación de energía solar comercial
2. El sistema de generación de energía solar fuera de la red móvil
3. estaciones base de comunicaciones
4. El nuevo negocio de la educación energética
5. [Sistema de Control Solar](#)
6. Sistema Solar alumbrado público

Razones para elegir

1. 30% -60% paneles solares guardan
- 1) la eficiencia pico del 99%, toma la mayor parte de los paneles solares
- 2) Cargue para todo tipo de baterías, la etapa 3 de carga para proteger la batería.
Reducir el consumo, el costo salvó.
el monitor 2. Conjunto de Datos e. Parámetros de paneles solares como carga de corriente / voltaje y la dirección IP de puerta, potencia total de generación, etc. puede ser mostrado. 4 tipos de control de carga de CC, automáticamente guardar ernergety tanto desde humana y solar. Sentarse al lado de su PC para controlar su sistema de energía.
3. Lan Commucation y el puerto RS232.
4. Software para supervisar los equipos de 100 piezas al mismo tiempo en una pantalla de un ordenador.

Características

- modo de carga 1. MPPT, la eficiencia de conversión de hasta 99%
2. 12V / 24V / 48V automático del sistema reconocerá;
 3. Amplia gama de entrada de PV con un máx. es DC150V.
 4. Conexión en paralelo sin limitación
 5. Función Diario, conjunto de funciones ahorre, fecha, hora, capacidad de generación y así sucesivamente.
 6. Charge modo: tres etapas (carga rápida, carga constante, la carga de flotación) .Es prolonga la vida útil de las baterías.
 7. Discharge modo: el modo ON / OFF, el modo de control de tiempo doble, modo de control de tensión fotovoltaica, tensión FV + modo de retardo de tiempo y así sucesivamente.
 - tipos de baterías de plomo-ácido: 8. Recommended sellados, ventilados, gel, batería de NiCd. Otros tipos de las baterías también pueden ser definidos.
 9. Most información podría proporcionar por LCD y LED como: . No modelo, voltaje de entrada PV, el tipo de batería, el voltaje de la batería, corriente de carga, potencia de carga, estado de trabajo y así sucesivamente. También la información del cliente como nombre de la empresa, sitio web y logotipo puede ser añadido en el software de Eagle solar.
 - Puerto de comunicación 10. RS232 y LAN. dirección IP y la puerta podría ser definidos de usuario que satisface protocolo de comunicación area. And global puede ser proporcionada para ayudar a los clientes gestionar toda la información.
 - software informático superior 11. Se muestra en 11 idiomas, se podría mostrar parámetros de estado de trabajo y un conjunto de sistema de descarga.
 12. Con un diseño inteligente, el dispositivo se puede actualizar en línea de toda la vida.
 13. Adopting los componentes de marcas conocidas, los dispositivos pueden sufrir la temperatura no

inferior a 105 ° C. La vida de servicio está diseñado para utilizar durante 10 años en la teoría.

14.Compliance con el medio ambiente 2002/95 / CE de la protección de la demanda, no incluye el cadmio, hidruro y el material de flúor, etc.

15.Equipment integridad: + controlador de CD-ROM (software de microcomputadora) + + cable de comunicación detectar la temperatura del alambre + terminales Anderson;

16.CE, certificaciones RoHS aprobados.

Parámetro

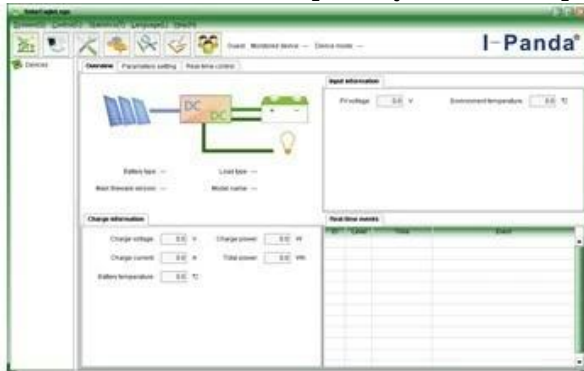
Modelo: I-P-SMART2-40A / 50A / 60A -series	40A	50A	60A
Modo de carga	El punto de energía máximo		
Método	3 etapas: carga rápida (MPPT), voltaje constante, la carga de flotación		
Tipo de sistema	DC12V / 24V / 48V	El reconocimiento automático	
Voltaje del Sistema	sistema de 12V	DC9V ~ DC15V	
	sistema de 24V	DC18V ~ DC30V	
Hora de inicio suave	48Vsystem	DC36V ~ DC60V	
	12V / 24V / 48Vsystem	≤10S	
Respuesta dinámica	12V / 24V / 48Vsystem 500us		
Tiempo de recuperación	12V / 24V / 48Vsystem 500us		
Eficiencia de conversión	12V / 24V / 48Vsystem ≥96.5%, ≤99%		
Los módulos PV grado de rendimiento	12V / 24V / 48Vsystem ≥99%		
Características de las entradas			
Voltaje de funcionamiento MPPT y rango	sistema de 12V	DC18V ~ DC150V	
	sistema de 24V	DC34 ~ DC150V	
	sistema de 48V	DC65 ~ DC150V	
Baja Tensión Punto de protección de entrada	sistema de 12V	DC16V	
	sistema de 24V	DC30V	
	sistema de 48V	DC60V	
Baja Tensión de entrada de punto de recuperación	sistema de 12V	DC22V	
	sistema de 24V	DC34V	
	sistema de 48V	DC65V	
Voltaje máximo DC	/ 24V / 48V sistema de 12V	DC160V	
Entrada Punto de protección contra sobretensiones	/ 24V / 48V sistema de 12V	DC150	
Contra sobretensiones de entrada de punto de recuperación	/ 24V / 48V sistema de 12V	DC145V	
Max. PV Potencia	sistema de 12V	570W	700W
	sistema de 24V	1130W	1400W
	sistema de 48V	2270W	2800W
900W	1700W	3400W	
Características de salida			
Tipos de batería seleccionable (tipo de defecto es la batería GEL)	12V / 24V / 48V sistema	de plomo sellada, ventilada, gel, batería de NiCd (Otros tipos de las baterías también pueden ser definidos)	
Voltaje constante	/ 24V / 48V sistema de 12V	Por favor, compruebe la tensión de carga de acuerdo con la forma tipo de batería.	
Flotante del voltaje de carga	/ 24V / 48V sistema de 12V		
Sobre la protección del voltaje de carga	sistema de 12V	14.6V	
	sistema de 24V	29.2V	
	sistema de 48V	58.4V	
Corriente nominal de salida	/ 24V / 48V sistema de 12V	40A	50A
Limitador de corriente Protección	/ 24V / 48V sistema de 12V	44A	55A
actual nivel de carga	/ 24V / 48V 12V Sistema	40A	50A
factor de temperatura	/ 24V / 48V sistema de 12V	± 0,02% / °C	
Compensación de temperatura	/ 24V / 48V sistema de 12V	14.2V- (La más alta temperatura 25 °C) * 0.3	
Ondulaciones de salida (pico)	/ 24V / 48V sistema de 12V	200 mV	
Salida de tensión de precisión Estabilidad	/ 24V / 48V sistema de 12V	≤ ± 1,5%	
Pico a pico de tensión de carga de la ondulación	/ 24V / 48V 12V Sistema	200 mV	
Precisión de la tensión del cargador	/ 24V / 48V 12V Sistema	≤ ± 1,5%	

Nota: El OEM y ODM servicio se proporcionan. El modelo de 36V / 72V / 96V también puede ser por encargo para usted.

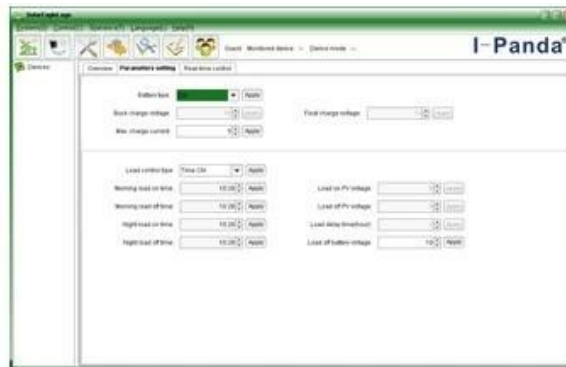
Piezas del producto

NO.	Cantidad	Descripción
1	1 unidad	Controlador de carga
2	2 pc	terminales
3	2 pc	polea gallow (Para instalar el controlador en la pared)
4	4 juego	Tornillo (Para instalar el controlador en la pared)
5	1 PC	232 a su vez al cable de comunicación RJ45
6	1 PC	Manual de usuario
7	1 PC	alambre de detección de temperatura
8	2 pc	alambre de fusible

Software de ordenador superior y software de pruebas



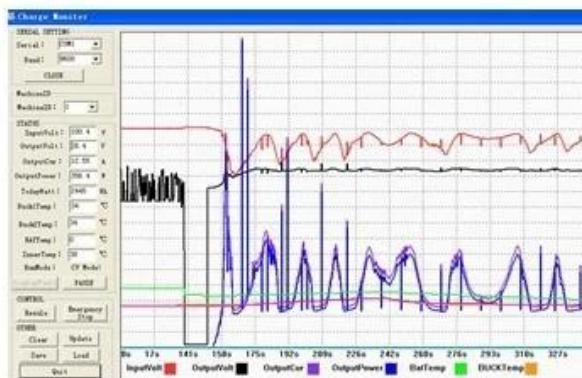
The interface of upper computer software working state



The interface of upper computer software parameter setting state

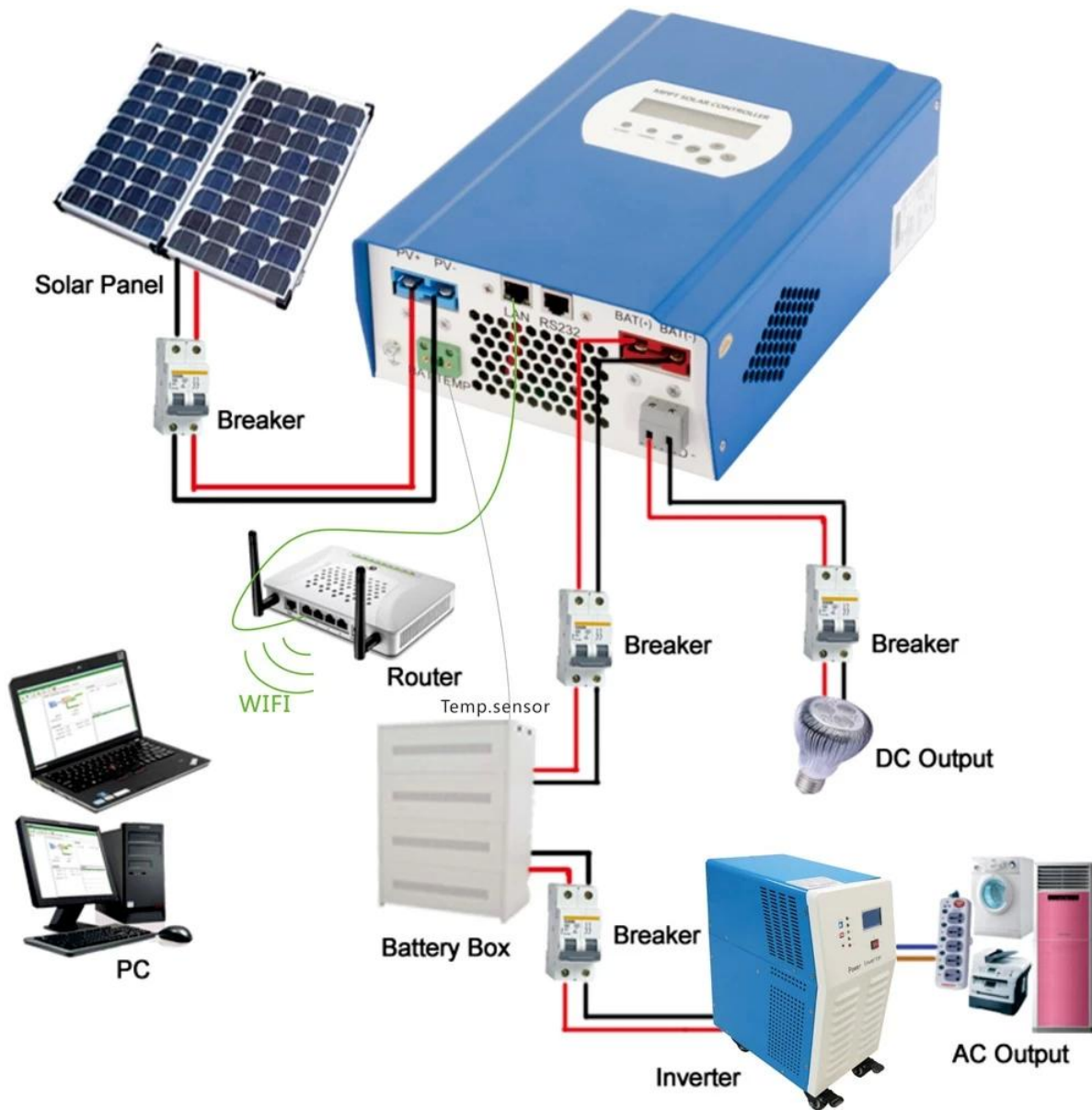


Upper computer software on/off interface and generating capacity record clean interface



The interface of test software working state

Conexión MPPT



certificados

[ISO2008](#)

[ISO2004](#)

[CE](#)

FCC

ROHS

Servicio y Contacto

1. [OEM y ODM](#) pedidos se proporcionan.
2. Solución de energía consultar disponibles en base a grupo técnico
3. Garantía de 24 meses; 3 a 10 años extendidos
4. Estudio técnico gratuito y la discusión