

## Introducción

Esta es una [solar controlador 40A ~ 60A carga](#) que tienen max automático. función de seguimiento del punto de potencia con alta eficiencia que casi el 30% ~ 60% más que regulador de carga tradicional. También cuenta con las funciones de reconocimiento automático de tensión del sistema, ancho sonó de entrada PV, carga para todas las clases de batería, control de descarga automática, RS 232 función de comunicación / LAN y así sucesivamente. Es muy alta gama de productos para el mercado solar con su mejor socio [I-P-TPI2 modelo Inversor / Cargador / UPS](#).

## Aplicación

1. Industrial,, sistema de generación de energía solar domésticos fuera de la red comercial
2. sistema de generación de energía solar fuera de la red móvil
3. estaciones base de comunicación
4. Nuevo negocio de la educación energética
5. [Sistema de Monitoreo Solar](#)
- Sistema 6. Solar Alumbrado





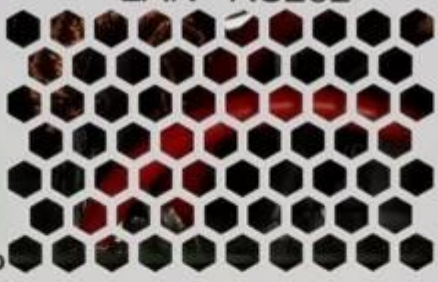
PV+ PV-



BAT TEMP



LAN RS232



BAT(+) BAT(-)



+ LOAD -



### **Razones para elegir**

1. 30% -60% paneles solares guardan

1) la eficiencia de conversión del 95% -99%, tomar más de los paneles solares

2) Cargue para todo tipo de baterías, el estadio 3 de carga para proteger la batería.

Reducir el consumo, el costo salvó.

Vigilar 2. datos y ajustar. Parámetros de paneles solares como corriente de carga / tensión y dirección de puerta de IP, la potencia total de generación, etc puede ser mostrado. 4 tipos de CC de control de carga, automáticamente guardar energía tanto de humano y solar.

3. & nbsp; Commucation Lan y el puerto RS232.

4. [Software para monitorear 100pcs equipos](#) al mismo tiempo en una pantalla de un ordenador.

### **Características**

1. [Carga MPPT](#) modo, la eficiencia de conversión de hasta 99%

2. 12V / 24V / 48V automático sistema de reconocer;

3. Amplia gama de entrada de PV con max. es DC150V.

4. Ilimitado conexión en paralelo

5. función Journal, Guardar conjunto de funciones, fecha, tiempo, capacidad de generación y así sucesivamente.

Modo 6.Charge: tres etapas (carga rápida, carga constante, la carga de flotación) .It prolonga la vida

útil de las baterías.

Modo 7.Discharge: ON / modo OFF, el modo de control de tiempo de matrimonio, el modo de control de voltaje PV, tensión PV + modo de demora de tiempo y así sucesivamente.

Tipos de pilas: 8.Recommended selladas de plomo-ácido, ventilados, gel, baterías NiCd. Otros tipos de las baterías también pueden ser definidos.

Información 9.Most podría proporcionar por LCD y LED como: . Modelo no, tensión fotovoltaica de entrada, tipo de batería, voltaje de la batería, la corriente de carga, potencia de carga, estado de trabajo y así sucesivamente. También la información del cliente, como nombre de la empresa, la web y el logotipo puede ser añadido en el software Solar Águila.

10.RS232 y LAN puerto de comunicación. Dirección IP y Puerta podría ser fácil de definir que satisface el protocolo de comunicación area.And global puede ser proporcionada para ayudar a los clientes a manejar toda la información.

11.El software superior está representada en 11 idiomas, que podría mostrar parámetros de estado de trabajo y de ajuste del sistema de descarga.

12.Con el diseño inteligente, el dispositivo puede ser actualizado en línea de toda la vida.

13.Adopting los componentes de marcas conocidas, los dispositivos pueden sufrir la temperatura no inferior a 105 ° C. La vida útil está diseñado para utilizar durante 10 años en la teoría.

14.Compliance con el medio ambiente 2002/95 / CE proteger demanda, no incluye el cadmio, hidruro y material de fluoruro etc

15.Equipment integridad: controller + CD-ROM (software de microcomputadoras) + cable de comunicación + detección de temperatura de alambre + terminales Anderson;

16.CE, certificaciones ROHS aprobados.

## Parámetro

Modelo: I-P-SMART2-40A / 50A / 60A -serie	40A	50A	60A	
Modo de carga	Máxima Seguimiento del punto de potencia			
Método	3 etapas: carga rápida (MPPT), tensión constante, la carga flotante			
Tipo de sistema	DC12V / 24V / 48V	Reconocimiento automático		
Tensión del Sistema	Sistema 12V	DC9V ~ DC15V		
	Sistema 24V	DC18V ~ DC30V		
	48Vsystem	DC36V ~ DC60V		
Soft Start Tiempo	12V / 24V / 48Vsystem	≤10S		
Respuesta Dinámica	12V / 24V / 48Vsystem	500us		
Tiempo de recuperación	12V / 24V / 48Vsystem	500us		
Eficiencia de Conversión	12V / 24V / 48Vsystem	≥96.5%, ≤99%		
Módulos PV Tasa de Utilización	12V / 24V / 48Vsystem	≥99%		
Características de la entrada				
Voltaje de funcionamiento MPPT y Rango	Sistema 12V	DC18V ~ DC150V		
	Sistema 24V	DC34 ~ DC150V		
	Sistema 48V	DC65 ~ DC150V		
Baja Tensión Entrada Protección Point	Sistema 12V	DC16V		
	Sistema 24V	DC30V		
	Sistema 48V	DC60V		
Baja Tensión de Punto de Recuperación de entrada	Sistema 12V	DC22V		
	Sistema 24V	DC34V		
	Sistema 48V	DC65V		
Voltaje máximo DC	12V / 24V / 48V sistema	DC160V		
Contra sobretensiones de entrada Punto de Protección	12V / 24V / 48V sistema	DC150		
Contra sobretensiones de entrada del punto de recuperación	12V / 24V / 48V sistema	DC145V		
Max. PV Poder	Sistema 12V	570W	700W	900W
	Sistema 24V	1130W	1400W	1700W
	Sistema 48V	2270W	2800W	3400W
Características de salida				
Tipos seleccionable Batería (tipo predeterminado es GEL la batería)	12V / 24V / 48V sistema	De plomo sellada, ventilada, Gel, NiCd (Otros tipos de las baterías también se pueden definir)		
Voltaje constante	12V / 24V / 48V sistema	Por favor, compruebe el voltaje de carga de acuerdo con la formulario tipo de batería.		
Flotante voltaje de carga	12V / 24V / 48V sistema			
Over Voltage Protection Charge	Sistema 12V	14.6V		
	Sistema 24V	29.2V		
	Sistema 48V	58.4V		
Corriente nominal de salida	12V / 24V / 48V sistema	40A	50A	60A

Protección de limitación de corriente	12V / 24V / 48V sistema	44A	55A	66A
Cambio corriente de carga	12V / 24V / 48V Sistema	40A	50A	60A
Factor de temperatura	12V / 24V / 48V sistema	± 0,02% / °C		
Compensación de temperatura	12V / 24V / 48V sistema	14.2V- (La temperatura más alta-25 °C) * 0.3		
Salida Ripples (pico)	12V / 24V / 48V sistema	200 mV		
Estabilidad de la salida de voltaje de precisión	12V / 24V / 48V sistema	≤ ± 1,5%		
Cargue pico a pico de tensión de rizado	12V / 24V / 48V Sistema	200 mV		
Cargador Precisión de la tensión	12V / 24V / 48V Sistema	≤ ± 1,5%		
Aprobación de la gestión característica				
Ajuste Control de	Controlador de LAN o			
Max corriente de descarga	12V / 24V / 48V Sistema	40A		
Descarga &nbsp;protección	12V / 24V / 48V Sistema	fusible 30A * 2		
Tiempo Doble el control	12V / 24V / 48V Sistema	Por la mañana, fuera en la mañana / En en la noche, fuera en la noche		
EN Modo / OFF	12V / 24V / 48V Sistema	EN / OFF		
PV control de voltaje	12V / 24V / 48V Sistema	PV Bajo tensión, el voltaje FV		
PV Control de demora / tiempo de tensión	12V / 24V / 48V Sistema	PV Bajo tensión, el retardo de tiempo libre		
Aprobación de la gestión Tensión &nbsp;protección	12V / 24V / 48V Sistema	Salida cuando en los términos de ajuste de voltaje; Ajuste de fábrica es de 10,5 (Nota:. Conjunto basado en 1 batería)		
Comunicación Características				
RS232 Comunicación	12V / 24V / 48V Sistema	Eligió Comunicación COM		
LAN Comunicación	12V / 24V / 48V Sistema	Set IP y Puerta de direcciones para el controlador y el águila solar; Entonces eligieron TCP comunicación		
Protección				
Entrada de Protección de baja tensión	Compruebe las características de entrada			
Entrada Protección contra sobretensiones	Compruebe las características de entrada			
Entrada de polaridad inversa Protección	sí			
Salida de protección contra sobretensiones	Compruebe las características de salida			
Reversión de polaridad de salida Protección	sí			
Protección contra cortocircuitos	Recuperar después de la eliminación de la falla de corto circuito, no hay problema para el largo plazo Cortocircuito			
Protección de la temperatura	95 °C			
Protección de la temperatura	Por encima de 85 °C, disminuir la potencia de salida, disminuir 3A por grado.			
Otros Parámetros				
Ruido	≤40dB			
Los métodos térmicos	Refrigeración por aire forzado, la tasa de velocidad del ventilador regulado por temperatura, cuando la temperatura interior es demasiado baja, el ventilador corrió lentamente o stop; cuando controlador de detención del trabajo, ventilador también detener ran.			
Componentes	Materias primas de marca mundial. Cumplimiento de la UE normas. Todos temperatura nominal de los condensadores electrolíticos no menos de 105 °C			
Olor	No peculiar olor y tóxicos sustancias.			
Protección del Medio Ambiente	Conoce a la 2002/95 / CE, no hidruro cadmio y fluoruro			
Física				
Medición LxAxH (mm)	270 * 185 * 90			
N.G (kg)	3			
G.N (kg)	3.6			
Color	Azul / verde (opcional)			
Seguridad	CE, RoHS, PSE, FCC			
EMC	EN61000			
Tipo de Protección mecánica	IP21			
Medio Ambiente				
Humedad	0 ~ 90% RH (sin condensación)			
Altitud	0 ~ 3000m			
Temperatura de funcionamiento	-20 °C ~ 40 °C			
Temperatura de almacenamiento	-40 °C ~ 75 °C			
Presión atmosférica	70 ~ 106kPa			

Nota: servicio del OEM y ODM están disponibles. El modelo de 36V / 72V / 96V también puede ser por encargo para usted.

## Piezas del producto

NO.	Cantidad	Descripción
1	1 unidad	<a href="#">Cargue controlador</a>
2	2 pc	Terminales
3	2 pc	Gallow polea (Para instalar el controlador en la pared)

4	4 conjunto	Tornillo (Para instalar el controlador en la pared)
5	1 pc	232 a su vez a la comunicación RJ45 cable
6	1 pc	Manual de instrucciones
7	1 pc	Cable sensor de temperatura
8	2 pc	Alambre del fusible



Blue



Green



Upper Computer Software



Parts

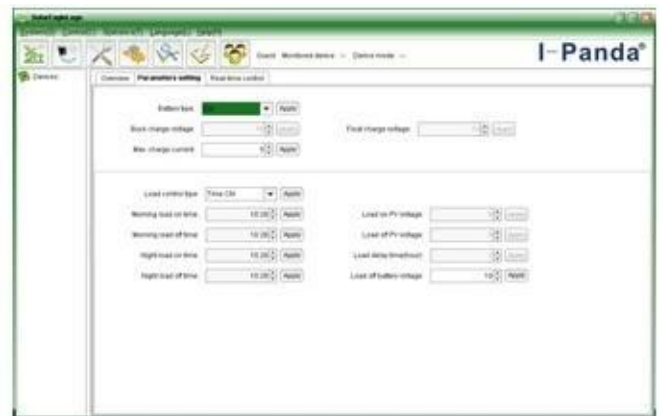


Package

**Alto Software Informática y Software de prueba**



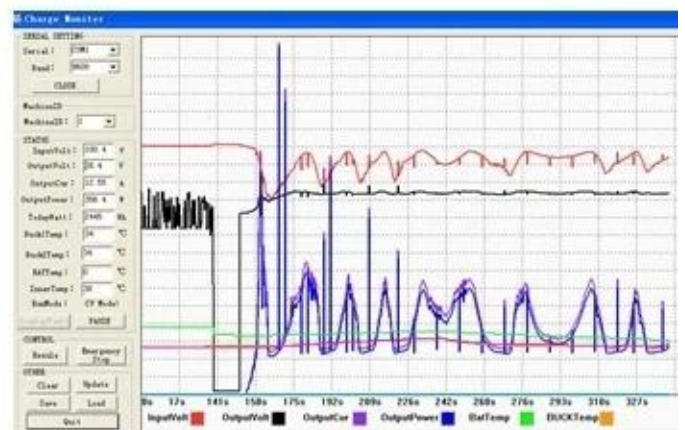
The interface of upper computer software working state



The interface of upper computer software parameter setting state

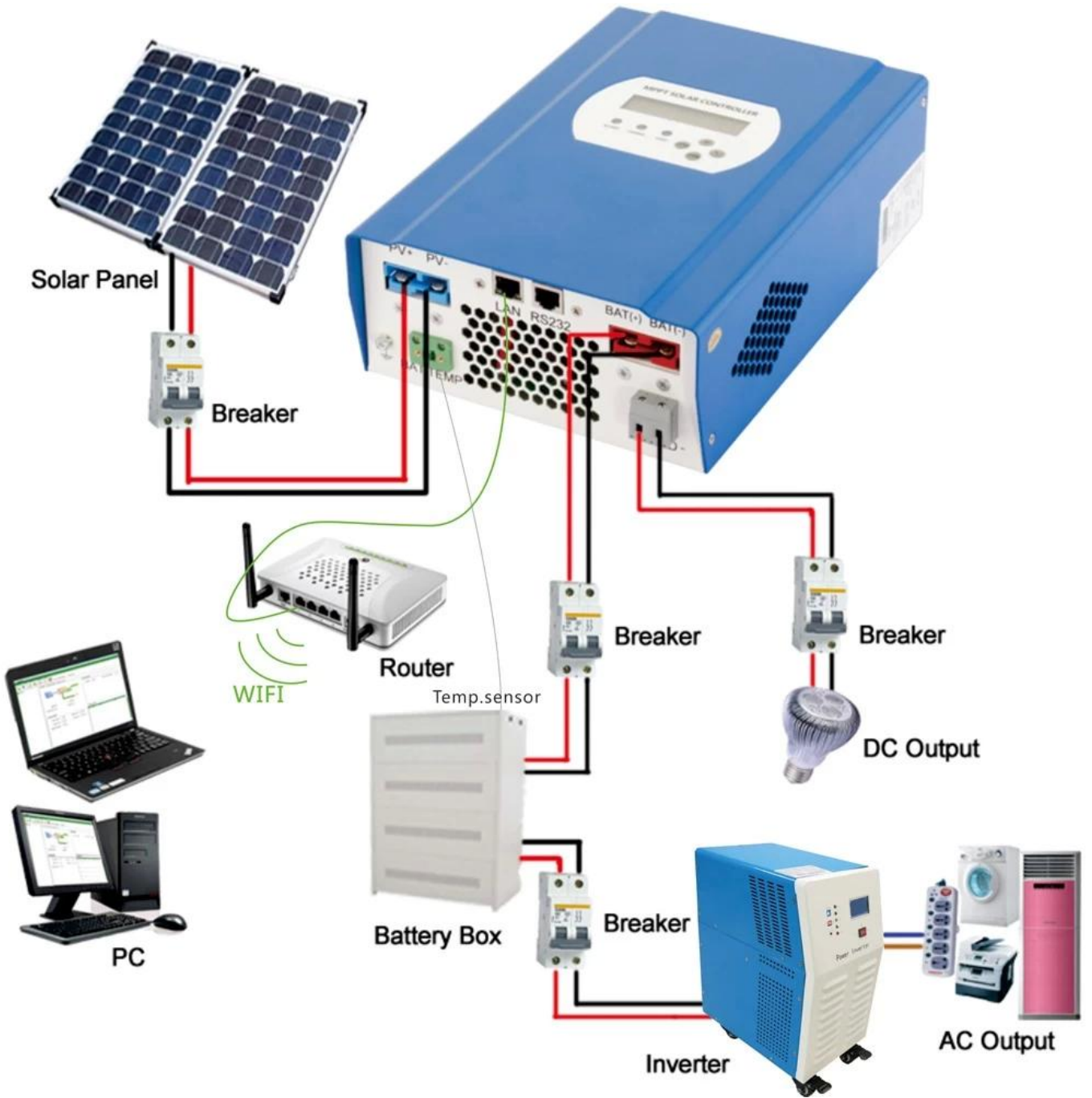


Upper computer software on/off interface and generating capacity record clean interface

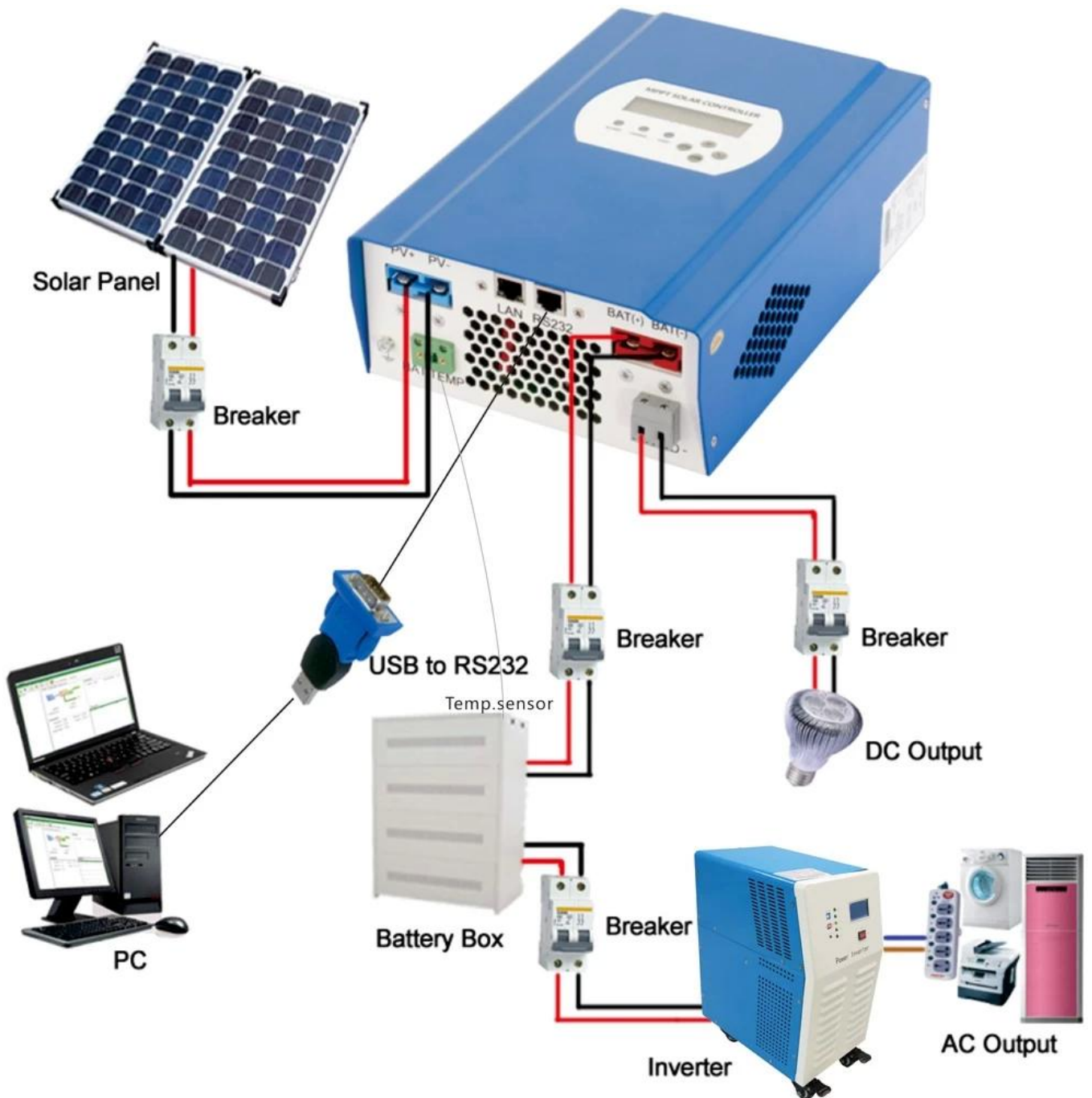


The interface of test software working state

## Conexión MPPT







## Certificados

[ISO2008](#)

[ISO2004](#)

[CE](#)

[FCC](#)

[ROHS](#)

## Servicio y Contacto

### 1. Garantía

1,2 años de garantía, asistencia técnica permanente.

### 2. Condiciones y Términos

2.1 La garantía comienza a partir de la fecha de entrega de nuestra fábrica.

2.2 Durante la garantía, cualquier producto defectuoso obtendrá reparado o reemplazado de forma gratuita.

2.3 La garantía no está disponible para aquellos productos que se rompen por la violencia o la falta de

cuidado o reparado o alterado sin autorización.

### **3. Plazo de ejecución**

3.1 órdenes de la muestra serán librados de nuestra fábrica dentro de 5-7 días laborables.

3.2 órdenes generales se entregarán de nuestra fábrica dentro de 7-15 días laborables.

3.3 Las grandes órdenes serán entregadas de nuestra fábrica dentro de los 25 días hábiles como máximo.

### **4. Envío**

4.1 Por el ccsme, DHL, FedEx o el otro expreso.

4.2 Por nuestra agencia de transportes (por aire o por mar).

4.3 Por su propia agencia de transportes.

### **5. OEM y ODM**

5.1 Esta página muestra la información básica, podemos proporcionar OEM, servicio del ODM para usted.