

## Introducción

Esta es una [solar controlador 20A ~ 30A carga](#) que tienen max automático. función de seguimiento del punto de potencia con alta eficiencia que casi el 30% ~ 60% más que regulador de carga tradicional. También cuenta con las funciones de reconocimiento automático de tensión del sistema, ancho sonó de entrada PV, carga para todas las clases de batería, control de descarga automática, RS 232 función de comunicación / LAN y así sucesivamente. Es muy alta gama de productos para el mercado solar con su mejor socio [I-P-TPI2 modelo Inversor / Cargador / UPS](#).

## Aplicación

1. Industrial,, sistema de generación de energía solar domésticos fuera de la red comercial
2. sistema de generación de energía solar fuera de la red móvil
3. estaciones base de comunicación
4. Nuevo negocio de la educación energética
5. [Sistema de Monitoreo Solar](#)
- Sistema 6. Solar Alumbrado





+ PV -



LAN RS232



+ BAT - + LOAD -



BAT TEMP



### **Razones para elegir**

1. 30% -60% paneles solares guardan

1) la eficiencia de conversión del 95% -99%, tomar más de los paneles solares

2) Cargue para todo tipo de baterías, el estadio 3 de carga para proteger la batería.

Reducir el consumo, el costo salvó.

Vigilar 2. datos y ajustar. Parámetros de paneles solares como corriente de carga / tensión y dirección de puerta de IP, la potencia total de generación, etc puede ser mostrado. 4 tipos de control de carga DC.

3. &nbsp; Commucation Lan y el puerto RS232.

4. Software para supervisar 100pcs equipos al mismo tiempo en una pantalla de un ordenador.

### **Características**

1. [Carga MPPT](#) modo, la eficiencia de conversión de hasta 99%

2. 12V / 24V / 48V automático sistema de reconocer;

3. Amplia gama de entrada de PV con max. es DC150V.

4. Ilimitado conexión en paralelo

5. función Journal, Guardar conjunto de funciones, fecha, tiempo, capacidad de generación y así sucesivamente.

Modo 6.Charge: tres etapas (carga rápida, carga constante, la carga de flotación) .It prolonga la vida útil de las baterías.

Modo 7.Discharge: ON / modo OFF, el modo de control de tiempo de matrimonio, el modo de control de voltaje PV, tensión PV + modo de demora de tiempo y así sucesivamente.

Tipos de pilas: 8.Recommended selladas de plomo-ácido, ventilados, gel, baterías NiCd. Otros tipos de las baterías también pueden ser definidos.

Información 9.Most podría proporcionar por LCD y LED como:. Modelo no, tensión fotovoltaica de entrada, tipo de batería, voltaje de la batería, la corriente de carga, potencia de carga, estado de trabajo y así sucesivamente. También la información del cliente, como nombre de la empresa, la web y el logotipo puede ser añadido en el software Solar Águila.

10.RS232 y LAN puerto de comunicación. Dirección IP y Puerta podría ser fácil de definir que satisface el protocolo de comunicación area.And global puede ser proporcionada para ayudar a los clientes a manejar toda la información.

11.El software superior está representada en 11 idiomas, que podría mostrar parámetros de estado de trabajo y de ajuste del sistema de descarga.

12.Con el diseño inteligente, el dispositivo puede ser actualizado en línea de toda la vida.

13.Adopting los componentes de marcas conocidas, los dispositivos pueden sufrir la temperatura no inferior a 105 ° C. La vida útil está diseñado para utilizar durante 10 años en la teoría.

14.Compliance con el medio ambiente 2002/95 / CE proteger demanda, no incluye el cadmio, hidruro y material de fluoruro etc

15.Equipment integridad: controller + CD-ROM (software de microcomputadoras) + cable de comunicación + detección de temperatura de alambre + terminales Anderson;

16.CE, certificaciones ROHS aprobados.

## Parámetro

MODELO: I-P-SMART2-20A / 25A / 30A -Series	20A	25A	30A
Modo de carga	Seguimiento del punto de máxima potencia		
El modo de descarga	Control inteligente		
Tipo de sistema	12V 24V 48V automático reconocimiento		
Soft Start Tiempo	≤10S		
Dinámica de respuesta Tiempo de recuperación	500us		
Eficiencia de Conversión	≥96.5%, ≤99%		
Módulos PV Tasa de Utilización	≥99%		
<b>CARACTERÍSTICAS DE ENTRADA</b>			
Voltaje de funcionamiento MPPT y Rango	Sistema 12V	DC18V ~ DC150V	
	Sistema 24V	DC34 ~ DC150V	
	Sistema 48V	DC65 ~ DC150V	
Baja Tensión Point Protección de entrada	Sistema 12V	DC16V	
	Sistema 24V	DC30V	
	Sistema 48V	DC60V	
Baja Tensión de Recuperación de entrada Punto	Sistema 12V	DC22V	
	Sistema 24V	DC34V	
	Sistema 48V	DC65V	
Max. Voltaje DC	DC160V		
Entrada Protección contra sobretensiones Punto	DC150		
Contra sobretensiones de entrada de Recuperación Punto	DC145V		

Max. PV Poder	Sistema 12V	286W	357W	429W
	Sistema 24V	572W	715W	858W
	Sistema 48V	1144W	1430W	1716W
<b>CARACTERÍSTICAS DE CARGA</b>				
Tipos seleccionable Batería		De plomo sellada, ventilada, Gel, Batería NiCd (tipo predeterminado es batería GEL)		
Otros tipos de batería Ajuste		Carga constante	Definido por el usuario constante / flotante charge & nbsp; rango de tensión entre DC10V ~ DC15 (basado en PC 1 batería de 12V)	
		Carga flotante		
Configuración Tipo de batería		12V / 24V / 48V SYS	Controlador y el monitor superior	
Tipo de Cargo		12V / 24V / 48V SYS	Tres Etapas: Fast carga de carga / carga Constante / flotante	
Corriente nominal de salida		20A	25A	30A
Protección de limitación de corriente		25A	30A	35A
Factor de temperatura		± 0,02% / °C		
Compensación de temperatura		14.2V- (El más alto temperatura 25 °C) * 0.3		
Salida Ripples (pico)		200 mV		
Estabilidad Voltaje de salida Precisión		≤ ± 1,5%		
Pico a pico de tensión de carga de la ondulación		200 mV		
Precisión de la tensión del cargador		≤ ± 1,5%		
<b>CARACTERÍSTICAS DE DESCARGA</b>				
Control de Configuración		Controlador de LAN o		
Corriente máxima de descarga		30A		
Potencia máxima de descarga		420W	840W	1680W
Descarga & nbsp; protección		fusible 40A * 2		
Control en tiempo doble		Por la mañana, fuera en la mañana / En en la noche, fuera en la noche		
El modo ON / OFF		ON / OFF		
Control de tensión PV		Tensión fotovoltaica en, tensión FV		
Control de demora / tiempo de tensión fotovoltaica		Tensión fotovoltaica en, retardo de tiempo libre		
Voltaje de la descarga & nbsp; protección		Salida cuando bajo tensión de ajuste; Ajuste de fábrica es de 10,5 (Nota: conjunto basado en 1 batería).		
<b>PUERTO DE COMUNICACIÓN</b>				
Comunicación RS232		Elegió la comunicación COM		
Comunicación LAN		Configure la dirección IP y la Puerta de controlador y el águila solar; Entonces eligió comunicación TCP		
<b>PROTECCIONES</b>				

Entrada de Protección de baja tensión	Compruebe la entrada / salida características
Entrada Protección contra sobretensiones	
Entrada de polaridad inversa Protección	
Salida de protección contra sobretensiones	
Reversión de polaridad de salida Protección	
Protección contra cortocircuitos	Recuperar después de la eliminación de la Falla de corto circuito, no hay problema para el largo plazo Cortocircuito
Protección de la temperatura	95 °C
Protección de la temperatura	Por encima de 85 °C, disminuir la salida energía, disminuir 3A por grado.
<b>OTROS PARÁMETROS</b>	
Ruido	≤40dB
Los métodos térmicos	Refrigeración por aire forzado, la velocidad del ventilador tasa regulada por la temperatura, cuando la temperatura interior es demasiado baja, el ventilador corrió lentamente o detener; cuando el controlador deja de trabajar, ventilador también detener ran.
Protección del Medio Ambiente	Materias primas de marca mundial. Cumplimiento de las normas de la UE. Conoce a la 2002/95 / CE y sin hidruro de cadmio, fluoruro, el olor peculiar y substances.All nominal tóxico temperatura de No condensadores electrolíticos menos de 105 °C
<b>FÍSICA</b>	
Medición LxAxH (mm)	270 * 185 * 90
N.G (kg)	2.1
G.N (kg)	2.4
Color	Azul / verde (opcional)
Seguridad	CE, RoHS, PSE, FCC
EMC	EN61000
Tipo de Protección mecánica	IP21
<b>MEDIO AMBIENTE</b>	
Humedad	0 ~ 90% RH (sin condensación)
Altitud	0 ~ 3000m
Temperatura de funcionamiento	-20 °C ~ 40 °C
Temperatura de almacenamiento	-40 °C ~ 75 °C
Presión atmosférica	70 ~ 106kPa

Nota: servicio del OEM y ODM están disponibles. El modelo de 36V / 72V / 96V también puede ser por encargo para usted.

### Piezas del producto

NO.	Cantidad	Descripción
1	1 pc	<a href="#">Controlador de carga</a>
2	2 pc	Gallow polea (Para instalar el controlador en la pared)
3	4 conjunto	Tornillo (Para instalar el controlador en la pared)
4	1 pc	232 a su vez al cable de comunicación RJ45
5	1 pc	Manual de instrucciones

6	1 pc	Cable sensor de temperatura
7	2 pc	Alambre del fusible



Blue



Green



Upper Computer

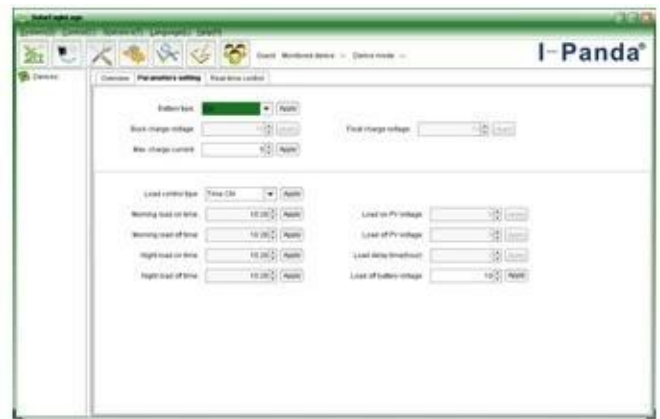


Package

## Alto Software Informática y Software de prueba



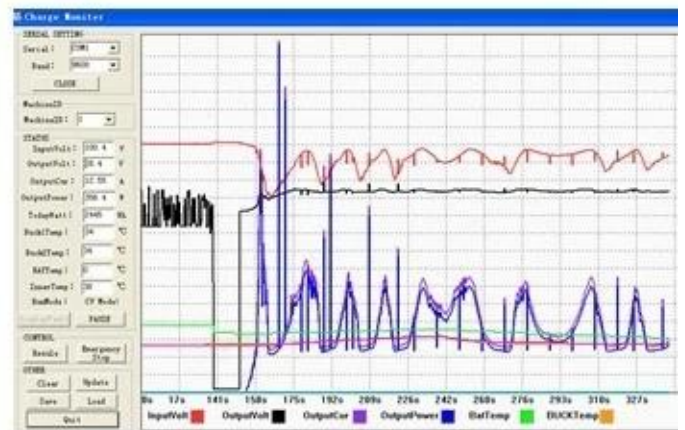
The interface of upper computer software working state



The interface of upper computer software parameter setting state



Upper computer software on/off interface and generating capacity record clean interface



The interface of test software working state

## Conexión MPPT





## Certificados

[ISO2008](#)

[ISO2004](#)

[CE](#)

[FCC](#)

[ROHS](#)

## Servicio y Contacto

### 1. Garantía

1,2 años de garantía, asistencia técnica permanente.

### 2. Condiciones y Términos

2.1 La garantía comienza a partir de la fecha de entrega de nuestra fábrica.

2.2 Durante la garantía, cualquier producto defectuoso obtendrá reparado o reemplazado de forma gratuita.

2.3 La garantía no está disponible para aquellos productos que se rompen por la violencia o la falta de

cuidado o reparado o alterado sin autorización.

### **3. Plazo de ejecución**

3.1 órdenes de la muestra serán librados de nuestra fábrica dentro de 5-7 días laborables.

3.2 órdenes generales se entregarán de nuestra fábrica dentro de 7-15 días laborables.

3.3 Las grandes órdenes serán entregadas de nuestra fábrica dentro de los 25 días hábiles como máximo.

### **4. Envío**

4.1 Las muestras por el ccsme, DHL, FedEx o el otro expreso.

4.2 pedidos al por mayor por nuestra agencia de transportes (por aire o por mar).

4.3 pedidos al por mayor por su propio agente de tránsito.

### **5. OEM y ODM**

5.1 Esta página muestra la información básica, podemos proporcionar OEM, servicio del ODM para usted.