

## Introducción

Esta es una [solar controlador 40A ~ 60A cargo](#) que tienen max automático. función de seguimiento del punto de potencia con alta eficiencia que casi el 30% ~ 60% más que regulador de carga tradicional. También cuenta con las funciones de sistema reconocimiento automático del voltaje, ancho sonó de entrada PV, cargo para todas las clases de batería, control de descarga automática, RS 232 / función de comunicación LAN y así sucesivamente. Es muy alta gama de productos para el mercado solar con su mejor socio [L-P-TPI2 modelo Inversor / Cargador / UPS.](#)

## Aplicación

1. Industrial,, sistema de generación de energía solar domésticos fuera de la red comercial
2. sistema de generación de energía solar fuera de la red móvil
3. estaciones base de comunicación
4. Nuevo negocio de la educación energética
5. [Sistema de Monitoreo Solar](#)
- Sistema 6. Solar Alumbrado

## Razones para elegir

1. 30% -60% paneles solares guardan
- 1) Eficacia máxima del 99%, toma la mayor parte de los paneles solares
- 2) Cargue para todo tipo de baterías, el estadio 3 de carga para proteger la batería. Reducir el consumo, el costo salvó. Vigilar 2. datos y ajustar. Parámetros de paneles solares como corriente de carga / tensión y dirección de puerta de IP, el total de generación de energía, etc puede ser demostrado. 4 tipos de CC de control de carga, automáticamente guardar emnergy tanto de humano y solar.
3. & nbsp; Commucation Lan y el puerto RS232.
4. [Software para monitorear 100pcs equipos](#) al mismo tiempo en una pantalla de un ordenador.

## Características

1. [Carga MPPT](#) modo, la eficiencia de conversión de hasta 99%
2. 12V / 24V / 48V automático sistema de reconocer;
3. Amplia gama de entrada de PV con max. es DC150V.
4. Ilimitado conexión en paralelo
5. función Journal, Guardar conjunto de funciones, fecha, tiempo, capacidad de generación y así sucesivamente.
- Modo 6.Charge: tres etapas (carga rápida, de carga constante, carga flotante) .It prolonga la vida útil de la baterías.
- Modo 7.Discharge: ON / OFF, modo de control de tiempo de matrimonio, el modo de control de voltaje PV, tensión PV + retardo de tiempo el modo y así sucesivamente.
- Tipos de pilas: 8.Recommended selladas de plomo-ácido, ventilados, gel, baterías NiCd. Otros tipos de las baterías también pueden por definir.
- Información 9.Most podría darse por LCD y LED como: Modelo no, voltaje de entrada PV, el tipo de batería, batería. voltaje, corriente de carga, potencia de carga, estado de trabajo y así sucesivamente. También la información del cliente como empresa

nombre, sitio web y logo se pueden agregar en el software Solar Águila.

10.RS232 y LAN puerto de comunicación. Dirección IP y Puerta podría ser fácil de definir que satisface area.And mundial

protocolo de comunicación puede ser proporcionada para ayudar al cliente gestionar toda la información.

11.El software superior está representada en 11 idiomas, que podría mostrar el estado de trabajo y establecer los parámetros de el sistema de descarga.

12.Con el diseño inteligente, el dispositivo puede ser actualizado en línea de toda la vida.

13.Adopting los componentes de marcas conocidas, los dispositivos pueden sufrir la temperatura no inferior a 105 ° C. El

vida de servicio está diseñado para utilizar durante 10 años en la teoría.

14.Compliance con el medio ambiente 2002/95 / CE proteger demanda, no incluye el cadmio, hidruro y

fluoruro etc materiales

15.Equipment integridad: controller + CD-ROM (software de microcomputadoras) + cable de comunicación + temperatura

detección de alambre + terminales Anderson;

16.CE, certificaciones ROHS aprobados.

## Parámetro

Modelo: I-P-SMART2-40A / 50A / 60A -serie	40A	50A	60A	
Modo de carga	Seguimiento del punto de máxima potencia			
Método	3 etapas: carga rápida (MPPT), constante tensión, la carga de flotación			
Tipo de sistema	DC12V / 24V / 48V Reconocimiento automático			
Tensión del Sistema	Sistema 12V	DC9V ~ DC15V		
	Sistema 24V	DC18V ~ DC30V		
	48Vsystem	DC36V ~ DC60V		
Soft Start Tiempo	12V / 24V / 48Vsystem	≤10S		
Respuesta Dinámica Tiempo de recuperación	12V / 24V / 48Vsystem	500us		
Conversión Eficiencia	12V / 24V / 48Vsystem	≥96.5%, ≤99%		
Módulos fotovoltaicos Tasa de utilización	12V / 24V / 48Vsystem	≥99%		
Características de la entrada				
MPPT de Trabajo Tensión y Rango	Sistema 12V	DC18V ~ DC150V		
	Sistema 24V	DC34 ~ DC150V		
	Sistema 48V	DC65 ~ DC150V		
Baja Tensión Point Protección de entrada	Sistema 12V	DC16V		
	Sistema 24V	DC30V		
	Sistema 48V	DC60V		
Baja Punto de entrada de voltaje de recuperación	Sistema 12V	DC22V		
	Sistema 24V	DC34V		
	Sistema 48V	DC65V		
Voltaje máximo DC	12V / 24V / 48V sistema	DC160V		
Sobretensión de entrada Protección Point	12V / 24V / 48V sistema	DC150		
Sobretensión de entrada Punto de Recuperación	12V / 24V / 48V sistema	DC145V		
Max. PV Poder	Sistema 12V	570W	700W	900W
	Sistema 24V	1130W	1400W	1700W
	Sistema 48V	2270W	2800W	3400W
Características de salida				
Seleccionable Tipos de baterías (tipo predeterminado es batería GEL)	12V / 24V / 48V sistema	Plomo ácido sellado, ventilada, Gel, NiCd (Otros tipos de las baterías también se pueden definir)		
Voltaje constante	12V / 24V / 48V sistema	Por favor, compruebe el Voltaje de carga de acuerdo con la forma tipo de batería.		
Flotante de carga Tensión	12V / 24V / 48V sistema			
Sobre carga La protección del voltaje	Sistema 12V	14.6V		
	Sistema 24V	29.2V		
	Sistema 48V	58.4V		
Salida nominal Actual	12V / 24V / 48V sistema	40A	50A	60A
-Limitación de corriente Protección	12V / 24V / 48V sistema	44A	55A	66A
Corriente de carga de Cambio	12V / 24V Sistema / 48V	40A	50A	60A
Temperatura Factor	12V / 24V / 48V sistema	± 0,02% / °C		

Temperatura Compensación	12V / 24V / 48V sistema	14.2V- (La la temperatura más alta 25 °C) * 0.3
Salida Ripples (pico)	12V / 24V / 48V sistema	200 mV
Voltaje de salida Estabilidad de precisión	12V / 24V / 48V sistema	≤ ± 1,5%
Pico a pico de tensión de carga de la ondulación	12V / 24V Sistema / 48V	200 mV
Precisión de la tensión del cargador	12V / 24V Sistema / 48V	≤ ± 1,5%
Descarga característica	Controlador o LAN	
Control de Configuración	Controlador o LAN	
Corriente máxima de descarga	12V / 24V Sistema / 48V	40A
Aprobación de la gestión protección	12V / 24V Sistema / 48V	fusible 30A * 2
Control en tiempo doble	12V / 24V Sistema / 48V	Por la mañana, fuera en la mañana / On en la noche, fuera en la noche
El modo ON / OFF	12V / 24V Sistema / 48V	ON / OFF
Control de tensión PV	12V / 24V Sistema / 48V	Tensión fotovoltaica en, tensión FV
Control de demora / tiempo de tensión fotovoltaica	12V / 24V Sistema / 48V	Tensión fotovoltaica en, retardo de tiempo libre
Voltaje de la descarga &nbsp; protección	12V / 24V Sistema / 48V	Salida cuando bajo tensión entorno; Ajuste de fábrica es de 10,5 (Nota: conjunto basado en 1 batería).
Mecanismos de Comunicación		
Comunicación RS232	12V / 24V Sistema / 48V	Eligió la comunicación COM
Comunicación LAN	12V / 24V Sistema / 48V	Configure la dirección IP y Puerta de controlador y águila solar; Entonces eligió comunicación TCP
Protección		
Entrada Baja Tensión Protección	Compruebe la entrada características	
Sobretensión de entrada Protección	Compruebe la entrada características	
Entrada de polaridad inversa Protección	sí	
Salida Protección contra sobretensiones	Compruebe la salida características	
Reversión de polaridad de salida Protección	sí	
Protección contra cortocircuitos	Recuperar después la eliminación de la falla de corto circuito, no hay problema para el largo plazo Cortocircuito	
Protección de la temperatura	95 °C	
Temperatura protección	Por encima de 85 °C, disminuir la potencia de salida, disminuir 3A por grado.	
Otros Parámetros		
Ruido	≤40dB	
Los métodos térmicos	Aire forzado de refrigeración, la tasa de la velocidad del ventilador regulado por la temperatura, cuando la temperatura interior es demasiado baja, el ventilador corrió lentamente o detener; cuando el controlador deja de trabajar, ventilador también se detiene corrió.	
Componentes	Mundial marca cruda materiales. Cumplimiento de las normas de la UE. Todos temperatura nominal de No condensadores electrolíticos menos de 105 °C	
Olor	No hay olor peculiar y tóxica sustancias.	
Medio Ambiente Protección	Meet la 2002/95 / CE, no hidruro de cadmio y fluoruro	
Física		
Medición LxAxH (Mm)	270 * 185 * 90	
N.G (kg)	3	
G.N (kg)	3.6	
Color	Azul / Verde (Opcional)	
Seguridad	CE, RoHS, PSE, FCC	
EMC	EN61000	
Tipo de Protección mecánica	IP21	
Medio Ambiente		
Humedad	0 ~ 90% RH (sin condensar)	
Altitud	0 ~ 3000m	
Temperatura de funcionamiento	-20 °C ~ 40 °C	
Temperatura de almacenamiento	-40 °C ~ 75 °C	
Atmosférica Presión	70 ~ 106kPa	

Nota: servicio del OEM y ODM están disponibles. El modelo de 36V / 72V / 96V también puede ser por encargo para usted.

### Piezas del producto

NO.	Cantidad	Descripción
1	1 unidad	<a href="#">Controlador de carga</a>
2	2 pc	Terminales
3	2 pc	Gallow polea (Para instalar el controlador en la pared)
4	4 conjunto	Tornillo (Para instalar el controlador en la pared)
5	1 pc	232 a su vez al cable de comunicación RJ45

6	1 pc	Manual de instrucciones
7	1 pc	Cable sensor de temperatura
8	2 pc	Alambre del fusible



Blue



Green



Upper Computer Software



Parts

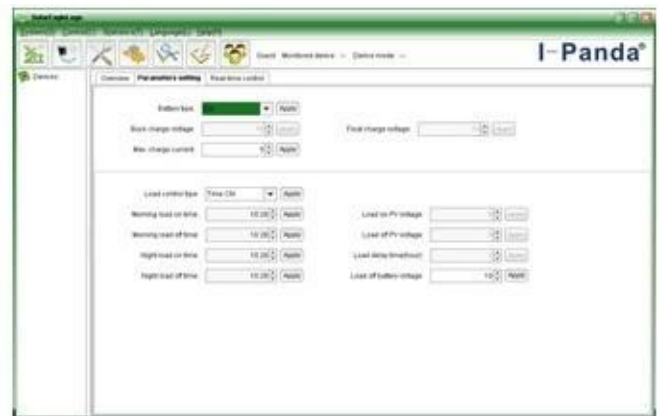


Package

## Alto Software Informática y Software de prueba



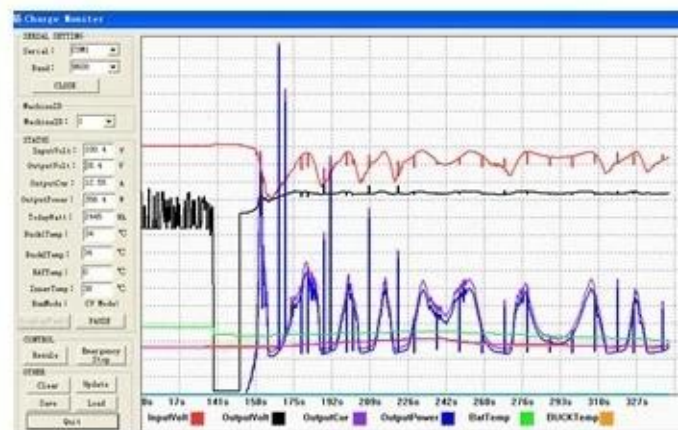
The interface of upper computer software working state



The interface of upper computer software parameter setting state

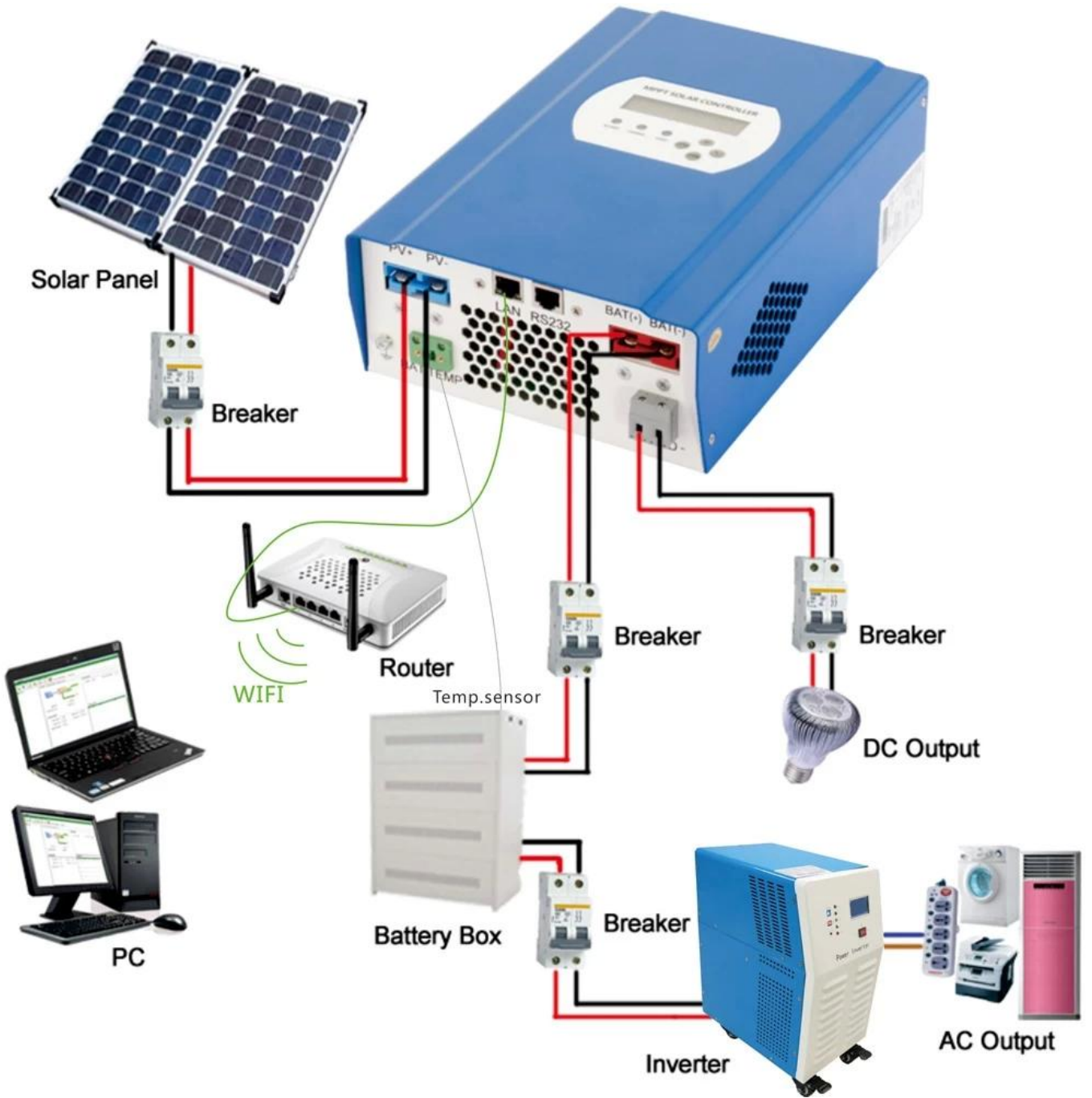


Upper computer software on/off interface and generating capacity record clean interface

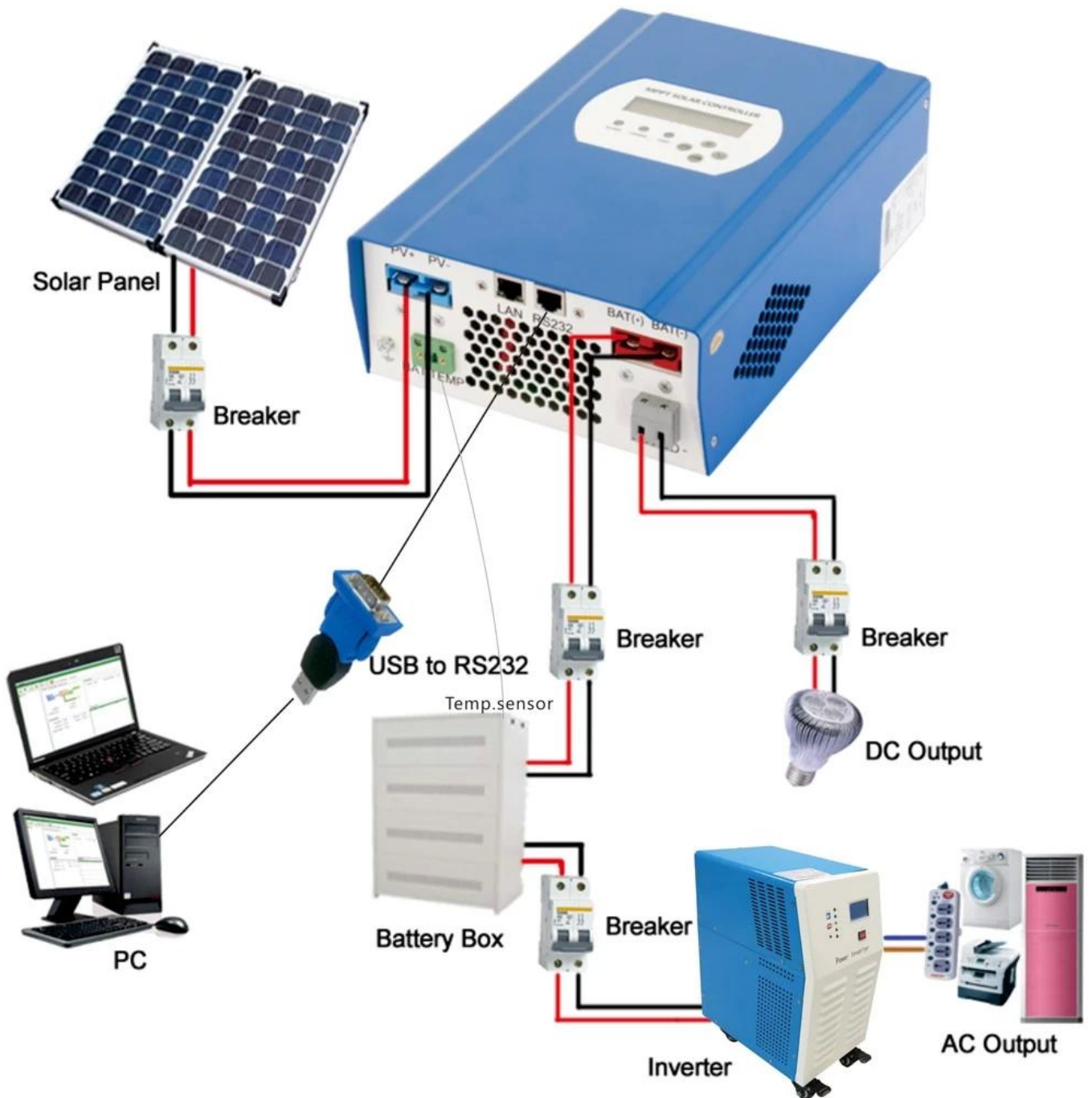


The interface of test software working state

## Conexión MPPT







## Certificados

[ISO2008](#)

[ISO2004](#)

[CE](#)

[FCC](#)

[ROHS](#)

## Servicio y Contacto

### 1. Garantía

1,2 años de garantía, asistencia técnica permanente.

### 2. Condiciones y Términos

2.1 La garantía comienza a partir de la fecha de entrega de nuestra fábrica.

2.2 Durante la garantía, cualquier producto defectuoso obtendrá reparado o reemplazado de forma gratuita.

2.3 La garantía no está disponible para aquellos productos que se rompen por la violencia o la falta de cuidado o reparado o alterado sin autorización.

### **3. Plazo de ejecución**

3.1 órdenes de la muestra serán librados de nuestra fábrica dentro de 5-7 días laborables.

3.2 órdenes generales se entregarán de nuestra fábrica dentro de 7-15 días laborables.

3.3 Las grandes órdenes serán entregadas de nuestra fábrica dentro de los 25 días hábiles como máximo.

### **4. Envío**

4.1 Por el ccsme, DHL, FedEx o el otro expreso.

4.2 Por nuestra agencia de transportes (por aire o por mar).

4.3 Por su propia agencia de transportes.

### **5. OEM y ODM**

5.1 Esta página muestra la información básica, podemos proporcionar OEM, servicio del ODM para usted.