

Introducción

Se trata de un controlador de carga solar 40A ~ 60A que tiene max automática. función de seguimiento del punto de potencia con alta eficiencia que casi el 30% ~ 60% más que regulador de carga tradicional. También cuenta con las funciones de sistema reconocimiento automático del voltaje, ancho sonó de entrada PV, cargo para todas las clases de batería, control de descarga automática, RS 232 / función de comunicación LAN y así sucesivamente. Es muy alta gama de productos para el mercado solar con su mejor socio I-P-TPI2 modelo Inversor / Cargador / UPS.

Aplicación

1. Industrial,, sistema de generación de energía solar domésticos fuera de la red comercial
2. sistema de generación de energía solar fuera de la red móvil
3. estaciones base de comunicación
4. Nuevo negocio de la educación energética
5. Sistema de Monitoreo Solar & nbsp;
[http://www.solarcontroller-inverter.com/news/100-monitoreo-capacidad-I-Panda-ISOLAR viene -suave-ware--en-el-market.html](http://www.solarcontroller-inverter.com/news/100-monitoreo-capacidad-I-Panda-ISOLAR-viene-suave-ware--en-el-market.html)
- Sistema 6. Solar Alumbrado

Razones para elegir

1. 30% -60% paneles solares guardan
- 1) Eficacia máxima del 99%, toma la mayor parte de los paneles solares
- 2) Cargue para todo tipo de baterías, el estadio 3 de carga para proteger la batería. Reducir el consumo, el costo salvó. Vigilar 2. datos y ajustar. Parámetros de paneles solares como corriente de carga / tensión y dirección de puerta de IP, el total de generación de energía, etc puede ser demostrado. 4 tipos de CC de control de carga, automáticamente guardar ernerergy tanto de humano y solar. Sentarse al lado de su PC para monitorear su sistema de energía.
3. & nbsp; Commucation Lan y el puerto RS232.
4. Software para supervisar 100pcs equipos al mismo tiempo en una pantalla de un ordenador.

Características

1. [Carga MPPT](#) modo, la eficiencia de conversión de hasta 99%
2. 12V / 24V / 48V automático sistema de reconocer;
3. Amplia gama de entrada de PV con max. es DC150V.
4. Ilimitado conexión en paralelo
5. función Journal, Guardar conjunto de funciones, fecha, tiempo, capacidad de generación y así sucesivamente.
- Modo 6.Charge: tres etapas (carga rápida, de carga constante, carga flotante) .It prolonga la vida útil de la baterías.
- Modo 7.Discharge: ON / OFF, modo de control de tiempo de matrimonio, el modo de control de voltaje PV, tensión PV + retardo de tiempo el modo y así sucesivamente.
- Tipos de pilas: 8.Recommended selladas de plomo-ácido, ventilados, gel, baterías NiCd. Otros tipos de las baterías también pueden por definir.
- Información 9.Most podría darse por LCD y LED como: Modelo no, voltaje de entrada PV, el tipo de

batería, batería.

voltaje, corriente de carga, potencia de carga, estado de trabajo y así sucesivamente. También la información del cliente como empresa

nombre, sitio web y logo se pueden agregar en el software Solar Águila.

10.RS232 y LAN puerto de comunicación. Dirección IP y Puerta podría ser fácil de definir que satisfice area.And mundial

protocolo de comunicación puede ser proporcionada para ayudar al cliente gestionar toda la información.

11.El software superior está representada en 11 idiomas, que podría mostrar el estado de trabajo y establecer los parámetros de el sistema de descarga.

12.Con el diseño inteligente, el dispositivo puede ser actualizado en línea de toda la vida.

13.Adopting los componentes de marcas conocidas, los dispositivos pueden sufrir la temperatura no inferior a 105 ° C. El

vida de servicio está diseñado para utilizar durante 10 años en la teoría.

14.Compliance con el medio ambiente 2002/95 / CE proteger demanda, no incluye el cadmio, hidruro y

fluoruro etc materiales

15.Equipment integridad: controller + CD-ROM (software de microcomputadoras) + cable de comunicación + temperatura

detección de alambre + terminales Anderson;

16.CE, certificaciones ROHS aprobados.

Parámetro

MODELO: I-P-SMART2-20A / 25A / 30A -Series	20A	25A	30A	
Modo de carga	Seguimiento del punto de máxima potencia			
El modo de descarga	Control inteligente			
Tipo de sistema	12V 24V 48V automático reconocimiento			
Soft Start Tiempo	≤10S			
Dinámica de respuesta Tiempo de recuperación	500us			
Eficiencia de Conversión	≥96.5%, ≤99%			
Módulos PV Tasa de Utilización	≥99%			
CARACTERÍSTICAS DE ENTRADA				
Voltaje de funcionamiento MPPT y Rango	Sistema 12V	DC18V ~ DC150V		
	Sistema 24V	DC34 ~ DC150V		
	Sistema 48V	DC65 ~ DC150V		
Baja Tensión Point Protección de entrada	Sistema 12V	DC16V		
	Sistema 24V	DC30V		
	Sistema 48V	DC60V		
Baja Tensión de Recuperación de entrada Punto	Sistema 12V	DC22V		
	Sistema 24V	DC34V		
	Sistema 48V	DC65V		
Max. Voltaje DC	DC160V			
Entrada Protección contra sobretensiones Punto	DC150			
Contra sobretensiones de entrada de Recuperación Punto	DC145V			
Max. PV Poder	Sistema 12V	286W	357W	429W
	Sistema 24V	572W	715W	858W
	Sistema 48V	1144W	1430W	1716W

CARACTERÍSTICAS DE CARGA			
Tipos seleccionable Batería	De plomo sellada, ventilada, Gel, Batería NiCd (tipo predeterminado es batería GEL)		
Otros tipos de batería Ajuste	Carga constante	Definido por el usuario constante / flotante charge & nbsp; rango de tensión entre DC10V ~ DC15 (basado en PC 1 batería de 12V)	
	Carga flotante		
Configuración Tipo de batería	12V / 24V / 48V SYS	Controlador y el monitor superior	
Tipo de Cargo	12V / 24V / 48V SYS	Tres Etapas: Fast carga de carga / carga Constante / flotante	
Corriente nominal de salida	20A	25A	30A
Protección de limitación de corriente	25A	30A	35A
Factor de temperatura	± 0,02% / °C		
Compensación de temperatura	14.2V- (El más alto temperatura 25 °C) * 0.3		
Salida Ripples (pico)	200 mV		
Estabilidad Voltaje de salida Precisión	≤ ± 1,5%		
Pico a pico de tensión de carga de la ondulación	200 mV		
Precisión de la tensión del cargador	≤ ± 1,5%		
CARACTERÍSTICAS DE DESCARGA			
Control de Configuración	Controlador de LAN o		
Corriente máxima de descarga	30A		
Potencia máxima de descarga	420W	840W	1680W
Descarga & nbsp; protección	fusible 40A * 2		
Control en tiempo doble	Por la mañana, fuera en la mañana / En en la noche, fuera en la noche		
El modo ON / OFF	ON / OFF		
Control de tensión PV	Tensión fotovoltaica en, tensión FV		
Control de demora / tiempo de tensión fotovoltaica	Tensión fotovoltaica en, retardo de tiempo libre		
Voltaje de la descarga & nbsp; protección	Salida cuando bajo tensión de ajuste; Ajuste de fábrica es de 10,5 (Nota: conjunto basado en 1 batería).		
PUERTO DE COMUNICACIÓN			
Comunicación RS232	Elegió la comunicación COM		
Comunicación LAN	Configure la dirección IP y la Puerta de controlador y el águila solar; Entonces eligió comunicación TCP		
PROTECCIONES			
Entrada de Protección de baja tensión	Compruebe la entrada / salida características		
Entrada Protección contra sobretensiones			
Entrada de polaridad inversa Protección			
Salida de protección contra sobretensiones			
Reversión de polaridad de salida Protección			

Protección contra cortocircuitos	Recuperar después de la eliminación de la Falla de corto circuito, no hay problema para el largo plazo Cortocircuito
Protección de la temperatura	95 °C
Protección de la temperatura	Por encima de 85 °C, disminuir la salida energía, disminuir 3A por grado.
OTROS PARÁMETROS	
Ruido	≤40dB
Los métodos térmicos	Refrigeración por aire forzado, la velocidad del ventilador tasa regulada por la temperatura, cuando la temperatura interior es demasiado baja, el ventilador corrió lentamente o detener; cuando el controlador deja de trabajar, ventilador también detener ran.
Protección del Medio Ambiente	Materias primas de marca mundial. Cumplimiento de las normas de la UE. Conoce a la 2002/95 / CE y sin hidruro de cadmio, fluoruro, el olor peculiar y substances.All nominal tóxico temperatura de No condensadores electrolíticos menos de 105 °C
FÍSICA	
Medición LxAxH (mm)	270 * 185 * 90
N.G (kg)	2.1
G.N (kg)	2.4
Color	Azul / verde (opcional)
Seguridad	CE, RoHS, PSE, FCC
EMC	EN61000
Tipo de Protección mecánica	IP21
MEDIO AMBIENTE	
Humedad	0 ~ 90% RH (sin condensación)
Altitud	0 ~ 3000m
Temperatura de funcionamiento	-20 °C ~ 40 °C
Temperatura de almacenamiento	-40 °C ~ 75 °C
Presión atmosférica	70 ~ 106kPa

Nota: servicio del OEM y ODM están disponibles. El modelo de 36V / 72V / 96V también puede ser por encargo para usted.

Piezas del producto

NO.	Cantidad	Descripción
1	1 pc	Controlador de carga
2	2 pc	Gallow polea (Para instalar el controlador en la pared)
3	4 conjunto	Tornillo (Para instalar el controlador en la pared)
4	1 pc	232 a su vez al cable de comunicación RJ45
5	1 pc	Manual de instrucciones
6	1 pc	Cable sensor de temperatura
7	2 pc	Alambre del fusible



Blue



Green



Upper Computer

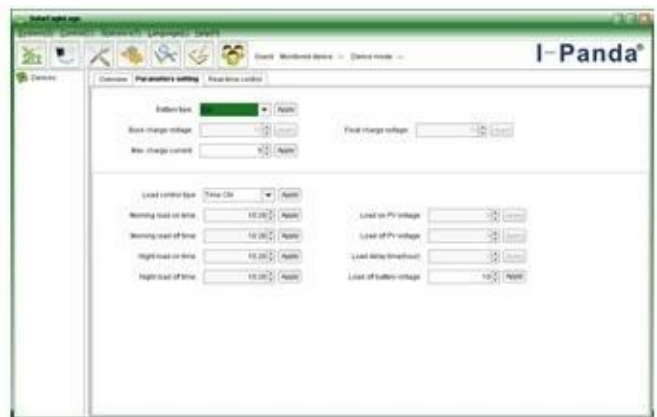


Package

Alto Software Informática y Software de prueba



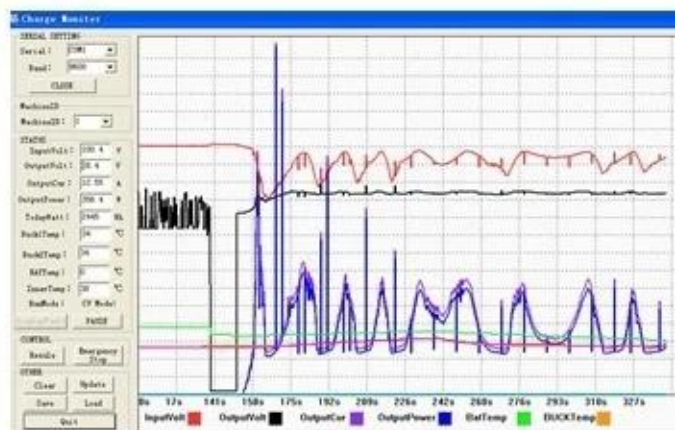
The interface of upper computer software working state



The interface of upper computer software parameter setting state

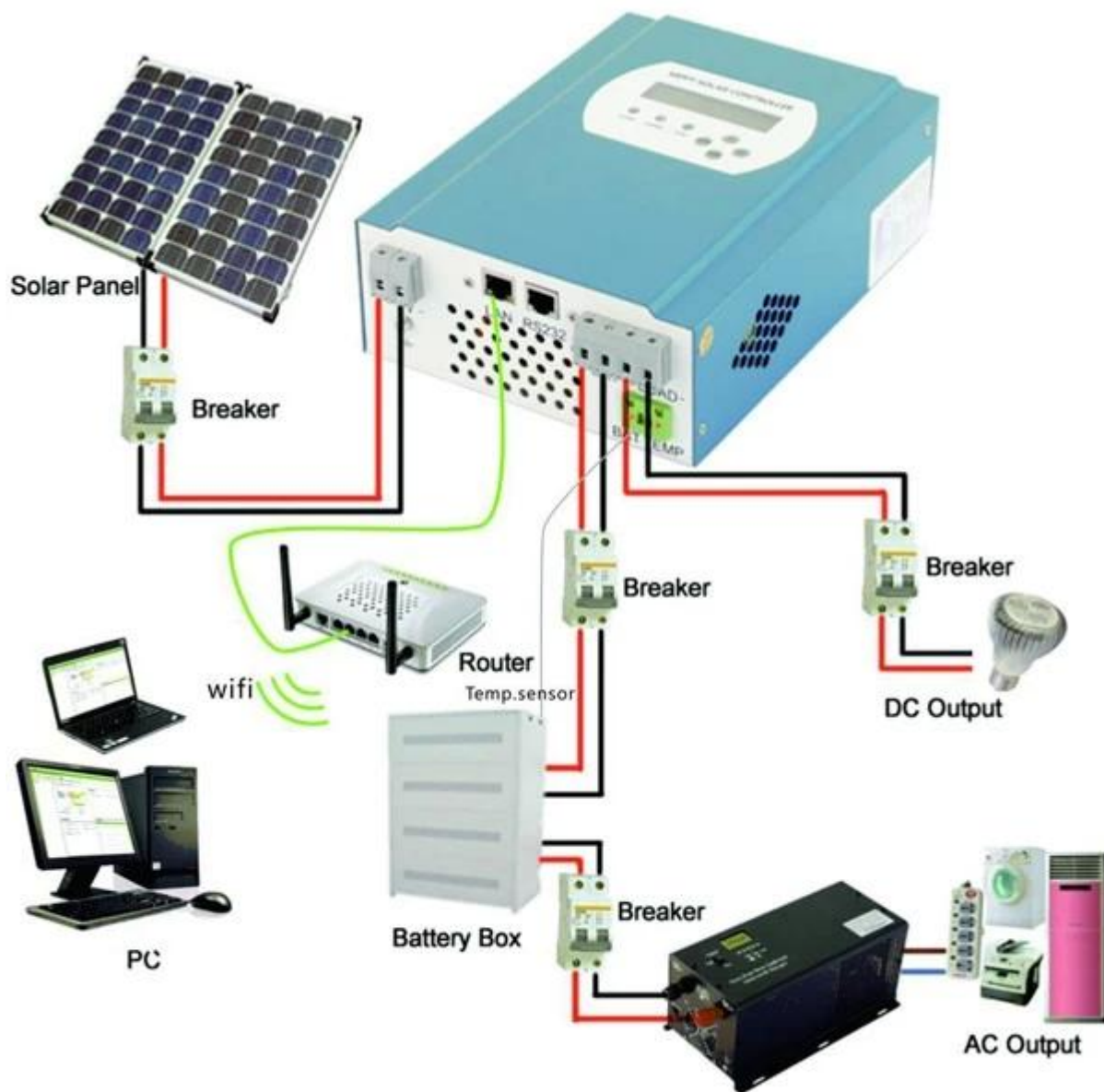


Upper computer software on/off interface and generating capacity record clean interface



The interface of test software working state

Conexión MPPT



Certificados

[ISO2008](#)

[ISO2004](#)

[CE](#)

[FCC](#)

[ROHS](#)

Servicio y Contacto

1. [El servicio del OEM y ODM](#) se proporcionan.
2. solución Poder consultar disponibles en base a grupo técnico.
3. 24 meses de garantía; 3 a 10 años extendieron
4. estudio técnico gratuito y la discusión