

## Introducción

Esta es una [solar controlador 40A ~ 60A cargo](#) que tienen max automático. función de seguimiento del punto de potencia con alta

eficiencia que casi el 30% ~ 60% más que regulador de carga tradicional. También cuenta con las funciones de sistema reconocimiento automático del voltaje, ancho sonó de entrada PV, cargo para todas las clases de batería, control de descarga automática, RS

232 / función de comunicación LAN y así sucesivamente. Es muy alta gama de productos para el mercado solar con su mejor socio [L-](#)

[P-TPI2 modelo Inversor / Cargador / UPS.](#)

## Aplicación

1. Industrial,, sistema de generación de energía solar domésticos fuera de la red comercial

2. sistema de generación de energía solar fuera de la red móvil

3. estaciones base de comunicación

4. Nuevo negocio de la educación energética

5. [Sistema de Monitoreo Solar](#)

Sistema 6. Solar Alumbrado

## Características

1. [Carga MPPT](#) modo, la eficiencia de conversión de hasta 99%

2. 12V / 24V / 48V automático sistema de reconocer;

3. Amplia gama de entrada de PV con max. es DC150V.

4. Ilimitado conexión en paralelo

5. función Journal, Guardar conjunto de funciones, fecha, tiempo, capacidad de generación y así sucesivamente.

Modo 6.Charge: tres etapas (carga rápida, de carga constante, carga flotante) .It prolonga la vida útil de la baterías.

Modo 7.Discharge: ON / OFF, modo de control de tiempo de matrimonio, el modo de control de voltaje PV, tensión PV + retardo de tiempo

el modo y así sucesivamente.

Tipos de pilas: 8.Recommended selladas de plomo-ácido, ventilados, gel, baterías NiCd. Otros tipos de las baterías también pueden por definir.

Información 9.Most podría darse por LCD y LED como: Modelo no, voltaje de entrada PV, el tipo de batería, batería.

voltaje, corriente de carga, potencia de carga, estado de trabajo y así sucesivamente. También la información del cliente como empresa

nombre, sitio web y logo se pueden agregar en el software Solar Águila.

10.RS232 y LAN puerto de comunicación. Dirección IP y Puerta podría ser fácil de definir que satisface area.And mundial protocolo de comunicación puede ser proporcionada para ayudar al cliente gestionar toda la información.

11.El software superior está representada en 11 idiomas, que podría mostrar el estado de trabajo y establecer los parámetros de

el sistema de descarga.

12.Con el diseño inteligente, el dispositivo puede ser actualizado en línea de toda la vida.

13.Adopting los componentes de marcas conocidas, los dispositivos pueden sufrir la temperatura no inferior a 105 ° C. El vida de servicio está diseñado para utilizar durante 10 años en la teoría.

14.Compliance con el medio ambiente 2002/95 / CE proteger demanda, no incluye el cadmio, hidruro y fluoruro etc materiales

15.Equipment integridad: controller + CD-ROM (software de microcomputadoras) + cable de comunicación + temperatura detección de alambre + terminales Anderson;

16.CE, certificaciones ROHS aprobados.

## Parámetro

Modelo: I-P-SMART2-40A / 50A / 60A -serie	40A	50A	60A
Modo de carga	Seguimiento del punto de máxima potencia		
Método	3 etapas: carga rápida (MPPT), tensión constante, la carga flotante		
Tipo de sistema	DC12V / 24V / 48V	Reconocimiento automático	
Tensión del Sistema	Sistema 12V	DC9V ~ DC15V	
	Sistema 24V	DC18V ~ DC30V	
	48Vsystem	DC36V ~ DC60V	
Soft Start Tiempo	12V / 24V / 48Vsystem ≤10S		
Respuesta Dinámica	12V / 24V / 48Vsystem 500us		
Tiempo de recuperación	12V / 24V / 48Vsystem ≥96.5%, ≤99%		
Eficiencia de Conversión	12V / 24V / 48Vsystem ≥99%		
Módulos PV Tasa de Utilización	12V / 24V / 48Vsystem ≥99%		
Características de la entrada			
Voltaje de funcionamiento MPPT y Rango	Sistema 12V	DC18V ~ DC150V	
	Sistema 24V	DC34 ~ DC150V	
	Sistema 48V	DC65 ~ DC150V	

Baja Tensión Point Protección de entrada	Sistema 12V Sistema 24V Sistema 48V	DC16V DC30V DC60V		
Baja Tensión de Punto de Recuperación de entrada	Sistema 12V Sistema 24V Sistema 48V	DC22V DC34V DC65V		
Voltaje máximo DC	12V / 24V / 48V sistema	DC160V		
Contra sobretensiones de entrada Punto de Protección	12V / 24V / 48V sistema	DC150		
Contra sobretensiones de entrada del punto de recuperación	12V / 24V / 48V sistema	DC145V		
Max. PV Poder	Sistema 12V Sistema 24V Sistema 48V	570W 1130W 2270W	700W 1400W 2800W	900W 1700W 3400W
Características de salida				
Tipos seleccionable Batería (tipo predeterminado es batería GEL)	12V / 24V / 48V sistema	De plomo sellada, ventilada, Gel, NiCd (Otros tipos de las baterías también se pueden definir)		
Voltaje constante	12V / 24V / 48V sistema	Por favor, compruebe el voltaje de carga de acuerdo con la forma tipo de batería.		
Flotante voltaje de carga	12V / 24V / 48V sistema			
Over Voltage Protection Charge	Sistema 12V Sistema 24V Sistema 48V	14.6V 29.2V 58.4V		
Corriente nominal de salida	12V / 24V / 48V sistema	40A	50A	60A
Protección de limitación de corriente	12V / 24V / 48V sistema	44A	55A	66A
Corriente de carga de Cambio	12V / 24V Sistema / 48V	40A	50A	60A
Factor de temperatura	12V / 24V / 48V sistema	± 0,02% / °C		
Compensación de temperatura	12V / 24V / 48V sistema	14.2V- (La temperatura más alta-25 °C) * 0.3		
Salida Ripples (pico)	12V / 24V / 48V sistema	200 mV		
Estabilidad de la salida de voltaje de precisión	12V / 24V / 48V sistema	≤ ± 1,5%		
Pico a pico de tensión de carga de la ondulación	12V / 24V Sistema / 48V	200 mV		
Precisión de la tensión del cargador	12V / 24V Sistema / 48V	≤ ± 1,5%		
Descarga característica		Controlador de LAN o		
Control de Configuración				
Corriente máxima de descarga	12V / 24V Sistema / 48V	40A		
Protección de la descarga	12V / 24V Sistema / 48V	fusible 30A * 2		
Control en tiempo doble	12V / 24V Sistema / 48V	Por la mañana, fuera en la mañana / On en la noche, fuera en la noche		
El modo ON / OFF	12V / 24V Sistema / 48V	ON / OFF		
Control de tensión PV	12V / 24V Sistema / 48V	Tensión fotovoltaica en, tensión FV		
Control de demora / tiempo de tensión fotovoltaica	12V / 24V Sistema / 48V	Tensión fotovoltaica en, retardo de tiempo libre		
La protección del voltaje de descarga	12V / 24V Sistema / 48V	Salida cuando bajo tensión entorno; Ajuste de fábrica es de 10,5 (Nota: conjunto basado en 1 batería).		
Mecanismos de Comunicación				
Comunicación RS232	12V / 24V Sistema / 48V	Elija la comunicación COM		
Comunicación LAN	12V / 24V Sistema / 48V	Configure la dirección IP y puerta para el controlador y el águila solar; Entonces eligió comunicación TCP		
Protección				
Entrada de Protección de baja tensión		Compruebe las características de entrada		
Entrada Protección contra sobretensiones		Compruebe las características de entrada		
Entrada de inversión de polaridad		sí		
Salida de protección contra sobretensiones		Compruebe las características de salida		
Salida de protección contra inversión de polaridad		sí		
Protección contra cortocircuitos		Recuperar después de la eliminación de la falla de corto circuito, no hay problema para el largo plazo Cortocircuito		
Protección de la temperatura		95 °C		
Protección de la temperatura		Por encima de 85 °C, disminuir la potencia de salida, disminuir 3A por grado.		
Otros Parámetros				
Ruido		≤40dB		
Los métodos térmicos		Ventilación forzada de aire, velocidad de la velocidad del ventilador regulado por temperatura, cuando la temperatura interior es demasiado baja, el ventilador corrió lentamente o detener; cuando el controlador deja de trabajar, ventilador también detener ran.		
Componentes		Materias primas de marca mundial. Cumplimiento de las normas de la UE. Todos temperatura nominal de los condensadores electrolíticos no menos de 105 °C		
Olor		No hay olor peculiar y sustancias tóxicas.		
Protección del Medio Ambiente		Conoce a la 2002/95 / CE, no hidruro de cadmio y fluoruro		
Física				
Medición LxAxH (mm)		270 * 185 * 90		
N.G (kg)		3		
G.N (kg)		3.6		
Color		Azul / verde (opcional)		
Seguridad		CE, RoHS, PSE, FCC		
EMC		EN61000		
Tipo de Protección mecánica		IP21		
Medio Ambiente				
Humedad		0 ~ 90% RH (sin condensación)		
Altitud		0 ~ 3000m		
Temperatura de funcionamiento		-20 °C ~ 40 °C		
Temperatura de almacenamiento		-40 °C ~ 75 °C		
Presión atmosférica		70 ~ 106kPa		

Nota: servicio del OEM y ODM están disponibles. El modelo de 36V / 72V / 96V también puede ser por encargo para usted.

### Piezas del producto

NO.	Cantidad	Descripción
1	1 unidad	<a href="#">Controlador de carga</a>

2	2 pc	Terminales
3	2 pc	Gallow polea (Para instalar el controlador en la pared)
4	4 conjunto	Tornillo (Para instalar el controlador en la pared)
5	1 pc	232 a su vez al cable de comunicación RJ45
6	1 pc	Manual de instrucciones
7	1 pc	Cable sensor de temperatura
8	2 pc	Alambre del fusible



Blue



Green



Upper Computer Software



Parts

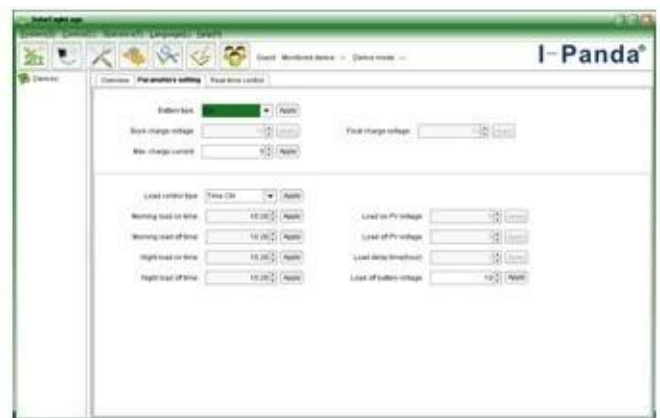


Package

**Alto Software Informática y Software de prueba**



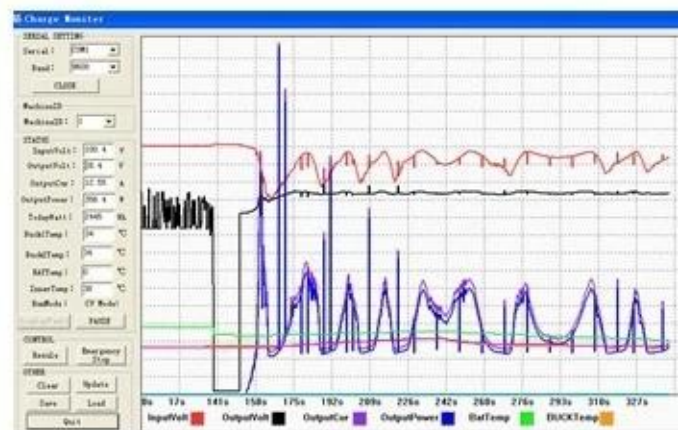
The interface of upper computer software working state



The interface of upper computer software parameter setting state

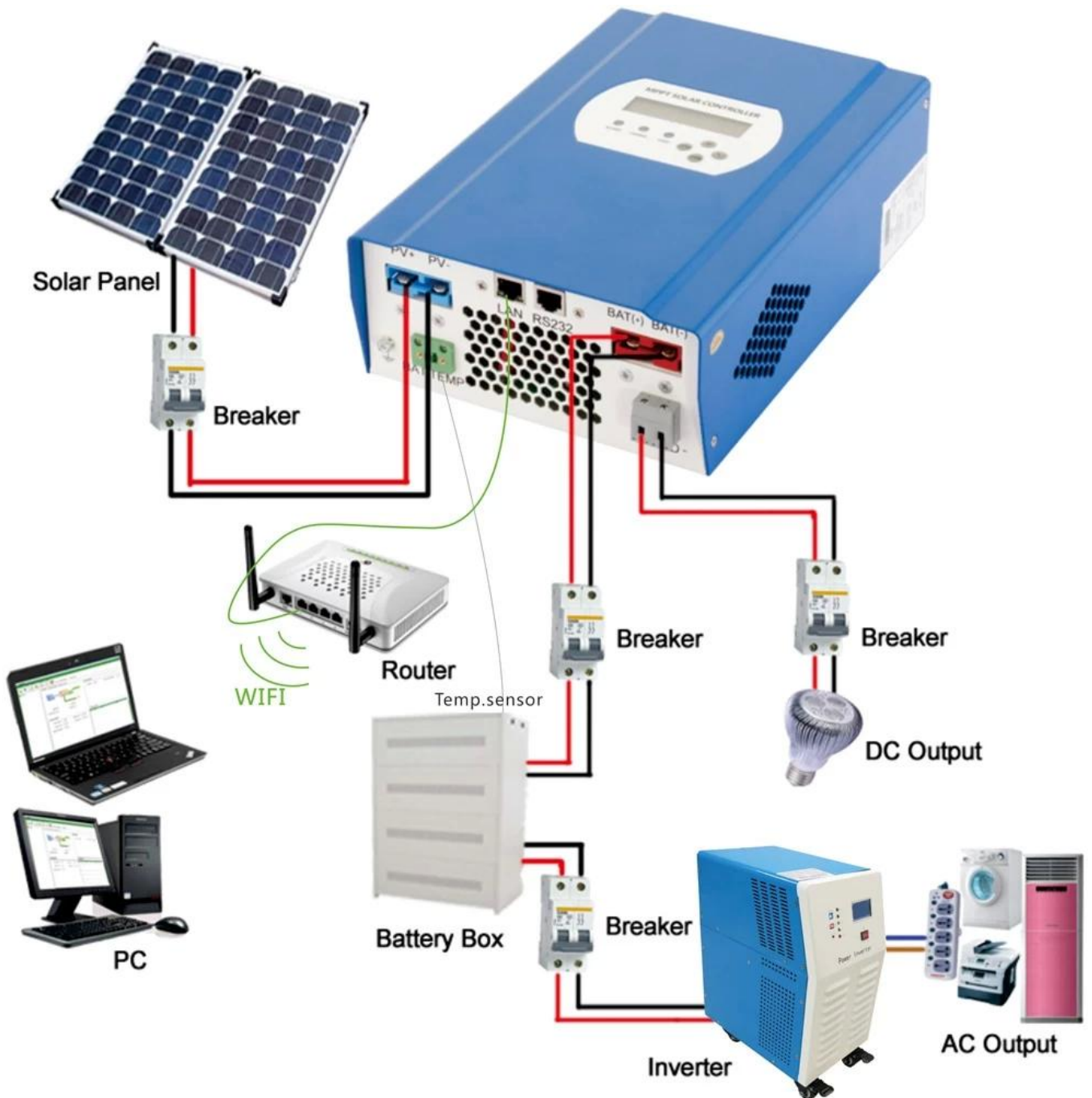


Upper computer software on/off interface and generating capacity record clean interface



The interface of test software working state

## Conexión MPPT



## Servicio y Contacto

### 1. Garantía

1,2 años de garantía, asistencia técnica permanente.

### 2. Condiciones y Términos

2.1 La garantía comienza a partir de la fecha de entrega de nuestra fábrica.

2.2 Durante la garantía, cualquier producto defectuoso obtendrá reparado o reemplazado de forma gratuita.

2.3 La garantía no está disponible para aquellos productos que se rompen por la violencia o la falta de cuidado o reparado o alterado sin autorización.

### 3. Plazo de ejecución

3,1 órdenes de