

Característica:

1.MPPT modo de carga, la eficiencia de conversión de hasta 99%

Auto 2.12V / sistema de 24V / 48V reconoce

Gama 3.Wide de entrada FV con max. Es DC150V.

Función 4.Journal, Guardar conjunto de funciones, fecha, tiempo, capacidad de generación y así sucesivamente.

Modo 5.Charge: tres etapas (carga rápida, carga constante, la carga de flotación) .It prolonga la vida útil de las baterías.

Modo 6.Discharge: ON, modo OFF, el modo de control de tiempo de matrimonio, el modo de control de voltaje PV, tensión PV más el modo de retardo de tiempo y así sucesivamente.

Tipos de pilas 7.Recommended :. De plomo sellada, ventilada, gel, baterías NiCd Otros tipos de las baterías puede también ser definida.

Información unidos 8.Most podría darse por LCD y LED como: número de modelo, el voltaje de entrada PV, el tipo de batería, voltaje de la batería, la corriente de carga, potencia de carga, estado de trabajo y así sucesivamente también la información del cliente, como el nombre de la empresa, sitio web y el logotipo puede ser. añadido en el software Solar Águila.

9.RS232 y LAN puerto de comunicación. Dirección IP y Puerta podría ser fácil de definir que satisface el protocolo de comunicación area.And global puede ser proporcionada para ayudar a los clientes a manejar toda la información.

10.El software superior está representada en 11 idiomas, que podría mostrar parámetros de estado de trabajo y de ajuste del sistema de descarga.

11.Con el diseño inteligente, el dispositivo puede ser actualizado en línea de toda la vida.

12.Adopting los componentes de marcas conocidas, los dispositivos pueden sufrir la temperatura no inferior a 105 °C .El vida de servicio está diseñado para utilizar durante 10 años en la teoría.

13.Compliance con el entorno EC 2002 95 demanda la protección, no incluye el cadmio, hidruro y fluoruro etc materiales

14.Equipment integridad: controlador, CD-ROM (software del microordenador), cable de comunicación, alambre de detección de la temperatura, terminales de Anderson

15.CE, certificaciones ROHS aprobados.

16,2 años de garantía. Y el servicio de garantía 3 ~ 10 años extendida también puede ser proporcionada.

Especificaciones técnicas:

Modelo: SMART2-40A / 50A / 60A -serie	40A	50A	60A
Modo de carga	Seguimiento del punto de máxima potencia		
Método	3 etapas: carga rápida (MPPT), tensión constante, la carga flotante		
Tipo de sistema	DC12V / 24V / 48V	Reconocimiento automático	
Tensión del Sistema	Sistema 12V	DC9V ~ DC15V	
	Sistema 24V	DC18V ~ DC30V	
	48Vsystem	DC36V ~ DC60V	
Soft Start Tiempo	12V / 24V / 48Vsystem	≤10S	
Respuesta Dinámica	12V / 24V / 48Vsystem	500us	
Tiempo de recuperación	12V / 24V / 48Vsystem	≥96.5%, ≤99%	
Eficiencia de Conversión	12V / 24V / 48Vsystem	≥99%	
Módulos PV Tasa de Utilización	12V / 24V / 48Vsystem	≥99%	
Características de la entrada			
Voltaje de funcionamiento MPPT y Rango	Sistema 12V	DC18V ~ DC150V	
	Sistema 24V	DC34 ~ DC150V	
	Sistema 48V	DC65 ~ DC150V	
Baja Tensión Point Protección de entrada	Sistema 12V	DC16V	
	Sistema 24V	DC30V	
	Sistema 48V	DC60V	
Baja Tensión de Punto de Recuperación de entrada	Sistema 12V	DC22V	
	Sistema 24V	DC34V	
	Sistema 48V	DC65V	
Voltaje máximo DC	12V / 24V / 48V sistema	DC160V	
Contra sobretensiones de entrada Punto de Protección sistema	12V / 24V / 48V sistema	DC150	
Contra sobretensiones de entrada del punto de recuperación sistema	12V / 24V / 48V sistema	DC145V	
Max. PV Poder	Sistema 12V	700W	900W
	Sistema 24V	1400W	1700W
	Sistema 48V	2270W	3400W
Características de salida			
Tipos seleccionable Batería (tipo predeterminado es batería GEL)	12V / 24V / 48V sistema	De plomo sellada, ventilada, Gel, NiCd (Otros tipos de las baterías también se pueden definir)	

Voltaje constante	12V / 24V / 48V sistema	Por favor, compruebe el voltaje de carga de acuerdo con la forma tipo de batería.		
Flotante voltaje de carga	12V / 24V / 48V sistema			
Over Voltage Protection Charge	Sistema 12V	14.6V		
	Sistema 24V	29.2V		
	Sistema 48V	58.4V		
Corriente nominal de salida	12V / 24V / 48V sistema	40A	50A	60A
Protección de limitación de corriente	12V / 24V / 48V sistema	44A	55A	66A
Corriente de carga de Cambio	12V / 24V Sistema / 48V	40A	50A	60A
Factor de temperatura	12V / 24V / 48V sistema	± 0,02% / °C		
Compensación de temperatura	12V / 24V / 48V sistema	14.2V- (La temperatura más alta-25 °C) * 0.3		
Salida Ripples (pico)	12V / 24V / 48V sistema	200 mV		
Estabilidad de la salida de voltaje de precisión	12V / 24V / 48V sistema	≤ ± 1,5%		
Pico a pico de tensión de carga de la ondulación	12V / 24V Sistema / 48V	200 mV		
Precisión de la tensión del cargador	12V / 24V Sistema / 48V	≤ ± 1,5%		
Descarga característica	Controlador de LAN o			
Control de Configuración	Controlador de LAN o			
Corriente máxima de descarga	12V / 24V Sistema / 48V	40A		
Protección de la descarga	12V / 24V Sistema / 48V	fusible 30A * 2		
Control en tiempo doble	12V / 24V Sistema / 48V	Por la mañana, fuera en la mañana / On en la noche, fuera en la noche		
El modo ON / OFF	12V / 24V Sistema / 48V	ON / OFF		
Control de tensión PV	12V / 24V Sistema / 48V	Tensión fotovoltaica en, tensión FV		
Control de demora / tiempo de tensión fotovoltaica	12V / 24V Sistema / 48V	Tensión fotovoltaica en, retardo de tiempo libre		
La protección del voltaje de descarga	12V / 24V Sistema / 48V	Salida cuando bajo tensión entorno; Ajuste de fábrica es de 10,5 (Nota: conjunto basado en 1 batería).		
Mecanismos de Comunicación				
Comunicación RS232	12V / 24V Sistema / 48V	Elija la comunicación COM		
Comunicación LAN	12V / 24V Sistema / 48V	Configure la dirección IP y puerta para el controlador y el águila solar; Entonces eligió comunicación TCP		
Protección				
Entrada de Protección de baja tensión	Compruebe las características de entrada			
Entrada Protección contra sobretensiones	Compruebe las características de entrada			
Entrada de inversión de polaridad	sí			
Salida de protección contra sobretensiones	Compruebe las características de salida			
Salida de protección contra inversión de polaridad	sí			
Protección contra cortocircuitos	Recuperar después de la eliminación de la falla de corto circuito, no hay problema para el largo plazo Cortocircuito			
Protección de la temperatura	95 °C			
Protección de la temperatura	Por encima de 85 °C, disminuir la potencia de salida, disminuir 3A por grado.			
Otros Parámetros				
Ruido	≤40dB			
Los métodos térmicos	Ventilación forzada de aire, velocidad de la velocidad del ventilador regulado por temperatura, cuando la temperatura interior es demasiado baja, el ventilador corrió lentamente o detener; cuando el controlador deja de trabajar, ventilador también detener ran.			
Componentes	Materias primas de marca mundial. Cumplimiento de las normas de la UE. Todos temperatura nominal de los condensadores electrolíticos no menos de 105 °C			
Olor	No hay olor peculiar y sustancias tóxicas.			
Protección del Medio Ambiente	Conoce a la 2002/95 / CE, no hidruro de cadmio y fluoruro			
Física				
Medición LxAxH (mm)	270 * 185 * 90			
N.G (kg)	3			
G.N (kg)	3.6			
Color	Azul / verde (opcional)			
Seguridad	CE, RoHS, PSE, FCC			
EMC	EN61000			
Tipo de Protección mecánica	IP21			
Medio Ambiente				
Humedad	0 ~ 90% RH (sin condensación)			
Altitud	0 ~ 3000m			
Temperatura de funcionamiento	-20 °C ~ 40 °C			
Temperatura de almacenamiento	-40 °C ~ 75 °C			
Presión atmosférica	70 ~ 106kPa			

Nota: Proporcionamos OEM y ODM service.The 36V / 72V / 96V modelo también pueden ser por encargo para usted.

Piezas del producto:

NO.	Quantity	Description
1	1 unit	Charge controller
2	2 pc	Terminals
3	2 pc	Gallow pulley (For install the controller on the wall)
4	4 set	Screw (For install the controller on the wall)
5	1 pc	232 turn to RJ45 communication cable
6	1 pc	User manual
7	1 pc	Temperature sensing wire
8	2 pc	Fuse wire



Blue Appearance



Green



Upper Computer Software

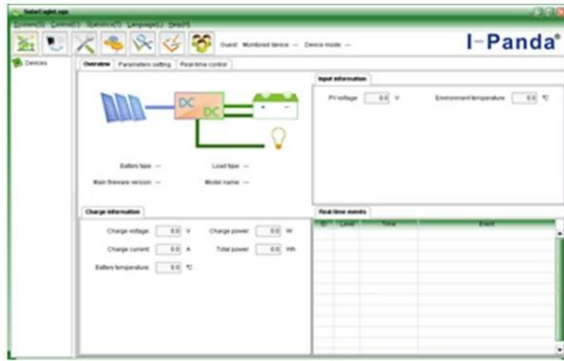


Parts

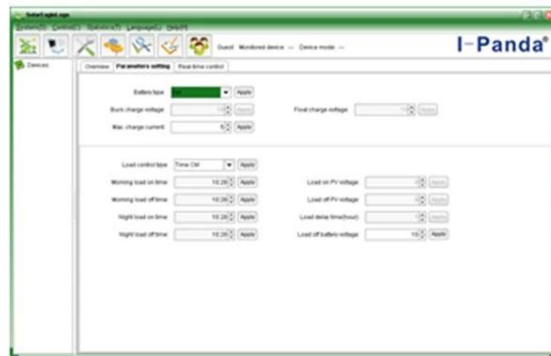


Package

Alto Software Informática y pruebas de software:



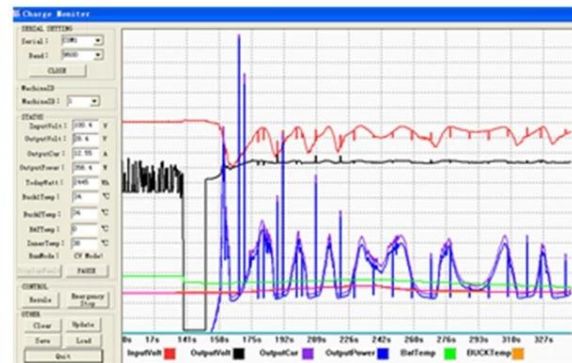
The interface of upper computer software working state



The interface of upper computer software parameter setting state



Upper computer software on/off interface and generating capacity record clean interface



The interface of test software working state

Nota:

- 1) El apego es el software superior informático que es adecuado para todos los sistemas informáticos.
- 2) Traficante proporcionará software neutral superior computadora y CD, o con el logotipo del cliente.
- 3) WIN7, IN8 usuario del sistema, por favor, inicie la sesión como administrator. More detalles por favor consulte el manual.

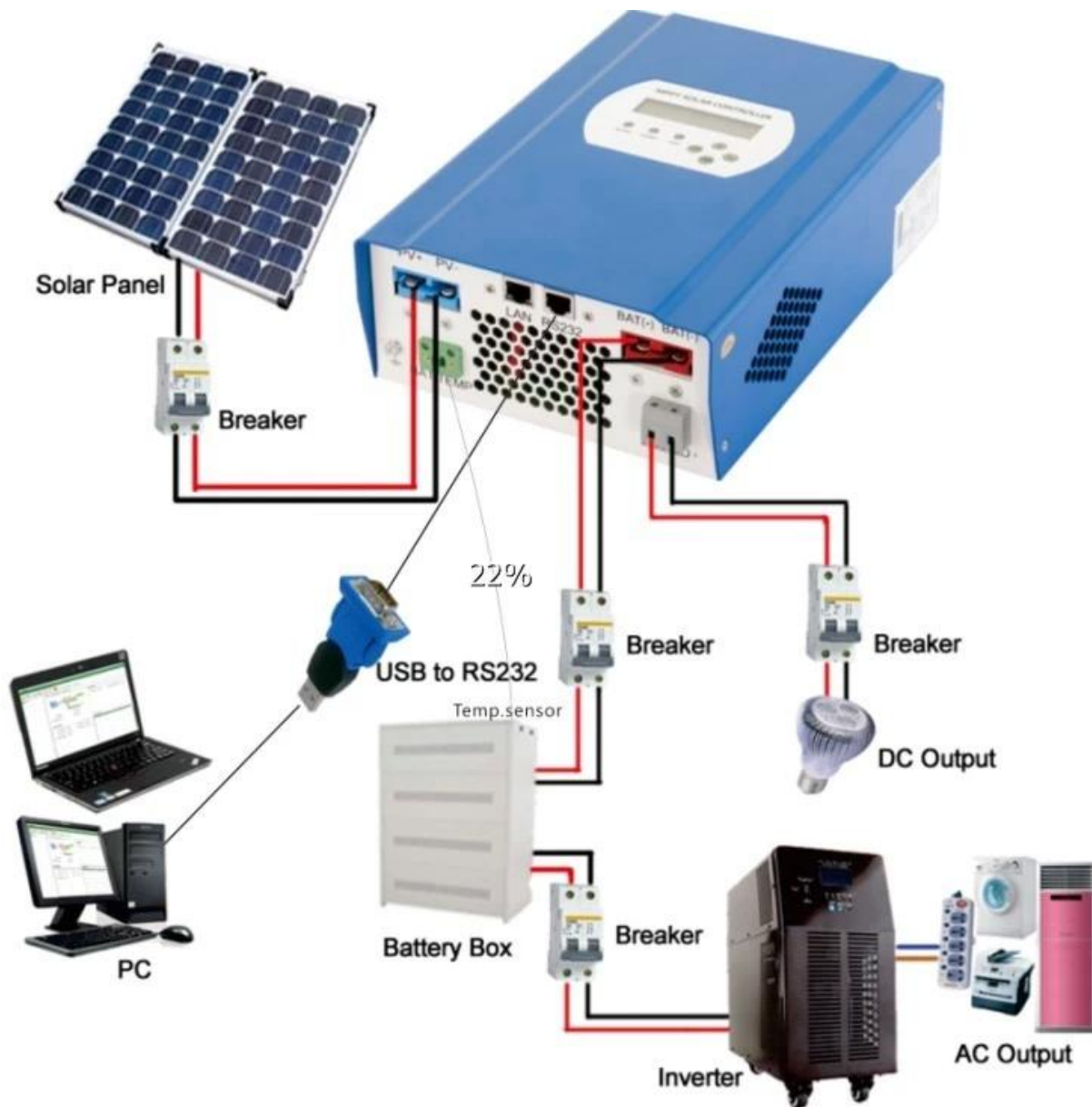
Información en la pantalla y los parámetros configurables:



Nota:

- 1) Toda la información consignada es una muestra de lo que es el estado de trabajo de MPPT en algún momento en diferente fase de trabajo los parámetros cambiarán como modo de trabajo, carga, modo de carga actual, la carga de energía y así sucesivamente ;. En el modo de fallo se mostrará el modo de fallo;
- 2) Si todas las fechas anteriores muestran medios esto podría cambiar; los detalles, por favor consulte el manual.

Instalación



Nota:

- 1) Por encima de es [sistema solar fuera de la red](#) foto conexión;
- 2) Otras formas para PC-comunicación, por favor revise el manual para más detalles;

Otros parámetros:

Por favor, consulte instrucciones de diseño, documentación técnica, manual del producto para más detalles.