

Introducción

Esta es una [solar controlador 20A ~ 30A carga](#) que tienen max automático. función de seguimiento del punto de alimentación de alta eficiencia que casi el 30% ~ 60% más alto que controlador de carga tradicional. También cuenta con las funciones de reconocimiento automático de voltaje del sistema, ancho sonó de entrada de PV, carga para todos los tipos de batería, control de descarga automática, RS 232 función de comunicación / LAN y así sucesivamente. Es muy de productos de alta gama para el mercado solar con su mejor socio [I-P-TPI2 modelo inversor / cargador / SAI](#).

Aplicación

1. Industrial,, sistema de generación de energía solar domésticos fuera de la red comercial
2. El sistema de generación de energía solar fuera de la red Movable
3. estaciones de base de comunicaciones
4. Nuevo negocio de la educación energética
5. [Sistema de Monitoreo Solar](#)
6. Sistema Solar Alumbrado

Razones para elegir

1. 30% -60% paneles solares guardan
- 1) la eficiencia de conversión del 95% -99%, tomar más de paneles solares
- 2) Cargue para todo tipo de baterías, el estadio 3 de carga para proteger la batería. Reducir el consumo, el costo salvó.
- Vigilar 2. Los datos y configurar. Parámetros de los paneles solares como corriente de carga / tensión y dirección de puerta de IP, la potencia total de generación, etc puede ser mostrado. 4 tipos de CC de control de carga, automáticamente a salvar ernerergy tanto de humano y la energía solar.
3. Commucation Lan y el puerto RS232.
4. [Software para monitorear 100pcs equipos](#) al mismo tiempo en una pantalla de un ordenador.

Características

1. [Carga MPPT](#) modo, la eficiencia de conversión de hasta 99%
2. 12V / 24V / 48V automático sistema de reconocer;
3. Amplia gama de entrada de PV con máx. es DC150V.
4. Ilimitado conexión en paralelo
5. Función Diario, Guardar conjunto de funciones, fecha, tiempo, capacidad de generación y así sucesivamente.
- Modo 6.Charge: tres etapas (carga rápida, carga constante, la carga flotante) .Se prolonga la vida útil de las baterías.
- Modo 7.Discharge: ON / modo OFF, el modo de control de tiempo de matrimonio, el modo de control de voltaje PV, tensión PV + modo de demora de tiempo y así sucesivamente.
- Tipos de pilas: 8.Recommended selladas de plomo-ácido, ventilados, de gel, baterías de NiCd. Otros tipos de las baterías también pueden ser definidos.
- Información 9.Most podría proporcionar por LCD y LED como:. Modelo no, tensión fotovoltaica de entrada, tipo de batería, voltaje de la batería, la corriente de carga, potencia de carga, estado de trabajo y así sucesivamente. También la información del cliente, como nombre de la empresa, la web y el logotipo puede ser añadido en el software Solar Águila.
- 10.RS232 y LAN puerto de comunicación. Dirección IP y Puerta podría ser fácil de definir que satisface el protocolo de comunicación area.And global puede ser proporcionada para ayudar a los clientes a manejar toda la información.
- 11.El software superior está representada en 11 idiomas, que podría mostrar parámetros de estado de trabajo y de ajuste del sistema de descarga.
- 12.Con el diseño inteligente, el dispositivo puede ser actualizado en línea de toda la vida.
- 13.Adopting los componentes de marcas conocidas, los dispositivos pueden sufrir la temperatura no inferior a 105 ° C. La vida útil está diseñado para utilizar durante 10 años en la teoría.
- 14.Compliance con el medio ambiente 2002/95 / CE proteger demanda, no incluye el cadmio, hidruro y material de fluoruro etc
- 15.Equipment integridad: controlador + CD-ROM (software de microcomputadoras) + cable de comunicación + detección de temperatura de alambre + terminales Anderson;
- 16.CE, certificaciones ROHS aprobados.

Parámetro

MODELO: I-P-SMART2-20A / 25A / 30A - Serie	20A	25A	30A
Modo de carga	Seguimiento del punto de máxima potencia		
El modo de descarga	Control inteligente		
Tipo de sistema	12V 24V 48V reconocimiento automático		
Tiempo de arranque suave	≤10S		

Dinámica de respuesta de recuperación	Tiempo de recuperación	500us		
Eficiencia de Conversión		≥96.5%, ≤99%		
Módulos PV Utilización Rate		≥99%		
CARACTERÍSTICAS DE ENTRADA				
Voltaje de funcionamiento MPPT y Rango	Sistema 12V Sistema 24V Sistema 48V	DC18V ~ DC150V DC34 ~ DC150V DC65 ~ DC150V		
Baja Tensión Point	Sistema 12V	DC16V		
Protección de entrada	Sistema 24V Sistema 48V	DC30V DC60V		
Baja tensión de entrada de punto de recuperación	Sistema 12V Sistema 24V Sistema 48V	DC22V DC34V DC65V		
Max. Tensión DC		DC160V		
Contra sobretensiones de entrada de Protección	Punto de Protección	DC150		
Contra sobretensiones de entrada del punto de recuperación		DC145V		
Max. PV Poder	Sistema 12V	286W	357W	429W
	Sistema 24V	572W	715W	858W
	Sistema 48V	1144W	1430W	1716W
Características de carga				
Tipos seleccionable Batería		Ácido de plomo sellado, ventilado, Gel, NiCd batería (tipo predeterminado es GEL la batería)		
Otros tipos de batería Ajuste	Carga constante	Constante flotante rango definido por el usuario / tensión de carga entre DC10V ~ DC15 (basado en PC 1 batería de 12 V)		
Tipo de batería Ajuste	Carga flotante	12V / 24V / 48V SYS Controlador y el monitor superior		
Carga Tipo	12V / 24V / 48V SYS	Tres etapas: carga rápida de carga / carga constante / flotante		
Corriente de salida nominal	20A	25A	30A	
Protección actual de limitación	25A	30A	35A	
Factor de temperatura	± 0,02% / °C			
Compensación de la temperatura	14.2V- (La temperatura más alta-25 °C) * 0.3			
Salida de Ondas (pico)	200 mV			
Estabilidad de la salida de voltaje de precisión	≤ ± 1,5%			
Pico a pico de tensión de carga de la ondulación	200 mV			
Precisión de la tensión del cargador	≤ ± 1,5%			
CARACTERÍSTICAS DE DESCARGA				
Control de Ajuste	Controlador de LAN o			
Corriente máxima de descarga	30A			
Potencia máxima de descarga	420W	840W	1680W	
Protección de la descarga	fusible 40A * 2			
Control en tiempo doble	Por la mañana, fuera en la mañana / On en la noche, fuera en la noche			
EN el modo / OFF	ON / OFF			
Control de tensión PV	Tensión fotovoltaica en, tensión fotovoltaica fuera			
Control de demora / tiempo de tensión fotovoltaica	Tensión fotovoltaica en, retraso de tiempo libre			
La protección del voltaje de descarga	Salida de apagado cuando bajo voltaje ajuste; Conjunto de la fábrica es de 10,5 (Nota: conjunto basado en 1 batería).			
COMUNICACIÓN PUERTO				
Comunicación RS232	Elijió la comunicación COM			
Comunicación LAN	Configure la dirección IP y puerta de controlador y el águila solar; Entonces eligió comunicación TCP			
PROTECCIONES				
Entrada de Protección de Baja Tensión				
Entrada Protección contra sobretensiones				
Entrada de inversión de polaridad				
Salida Protección contra sobretensiones	Compruebe las características de salida / en			
Salida de protección contra inversión de polaridad				

Protección contra cortocircuitos	Recuperar después de la eliminación de la falla de corto circuito, no hay problema para el largo plazo Cortocircuito
Protección de la temperatura	95 °C
Protección de la temperatura	Por encima de 85 °C, disminuir la potencia de salida, disminuir 3A por grado.
OTROS PARÁMETROS	
Ruido	≤40dB
Los métodos térmicos	Ventilación forzada de aire, velocidad de la velocidad del ventilador regulado por temperatura, cuando la temperatura interior es demasiado baja, el ventilador corrió lentamente o detener; cuando el controlador deja de funcionar, el ventilador también detener la RAN.
Protección del Medio Ambiente	Materias primas de marca mundial. Cumplimiento de las normas de la UE. Conoce a la 2002/95 / CE y sin hidruro de cadmio, fluoruro, olor peculiar y substancias.All tóxico temperatura nominal de los condensadores electrolíticos no menos de 105 °C
FÍSICA	
Medición DxWxH (mm)	270 * 185 * 90
N.G (kg)	2.1
G.N (kg)	2.4
Color	Azul / verde (opcional)
Seguridad	CE, RoHS, PSE, FCC
EMC	EN61000
Tipo de Protección mecánica	IP21
MEDIO AMBIENTE	
Humedad	0 ~ 90% de humedad relativa (sin condensación)
Altitud	0 ~ 3000m
Temperatura de funcionamiento	-20 °C ~ + 40 °C
Temperatura de almacenamiento	-40 °C ~ + 75 °C
Presión atmosférica	70 ~ 106kPa

Nota: servicio del OEM y del ODM son proporcionados. El modelo de 36V / 72V / 96V también puede ser por encargo para usted.

Piezas del producto

NO.	Cantidad	Descripción
1	1 pc	Controlador de carga
2	2 pc	Gallow polea (Para instalar el controlador en la pared)
3	4 conjunto	Tornillo (para instalar el controlador en la pared)
4	1 pc	232 turno para cable de comunicación RJ45
5	1 pc	Manual de instrucciones
6	1 pc	Cable de detección de temperatura
7	2 pc	Alambre fusible



Blue



Green



Upper Computer

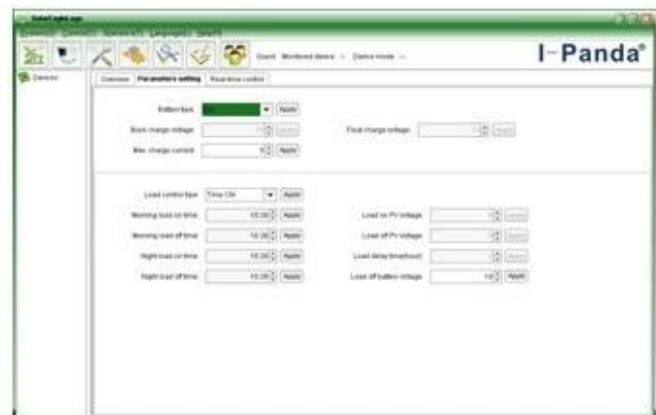


Package

Alta de Programas informáticos y software de prueba



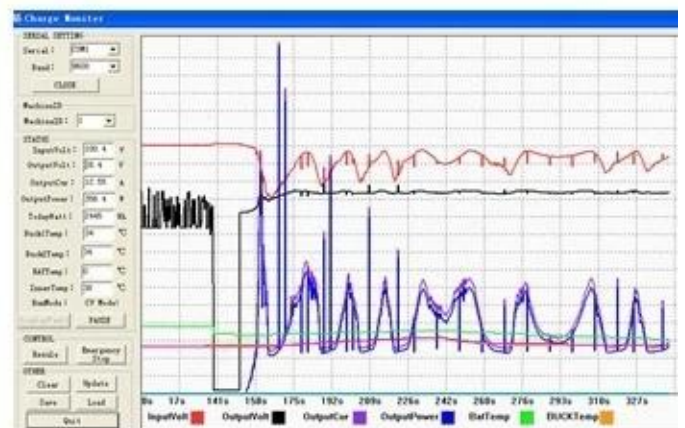
The interface of upper computer software working state



The interface of upper computer software parameter setting state



Upper computer software on/off interface and generating capacity record clean interface



The interface of test software working state

Conexión MPPT



Certificados

[ISO2008](#)

[ISO2004](#)

[CE](#)

[FCC](#)

[ROHS](#)

Servicio y Contacto

1. Garantía

1,2 años de garantía, asistencia técnica permanente.

2. Condiciones y Términos

2.1 La garantía comienza a partir de la fecha de entrega de nuestra fábrica.

2.2 Durante la garantía, cualquier producto defectuoso recibirá reparado o reemplazado de forma gratuita.

2.3 La garantía no está disponible para aquellos productos que se rompen por la violencia o la falta de cuidado o reparado o alterado sin autorización.

3. Plazo de ejecución

3.1 órdenes de la muestra serán entregados de nuestra fábrica dentro de 5-7 días laborables.

3.2 órdenes generales se entregarán a partir de nuestra fábrica dentro de 7-15 días laborables.

3.3 Las grandes órdenes serán entregadas de nuestra fábrica dentro de los 25 días hábiles como máximo.

4. Envío

4.1 Por el ccsmc, DHL, Fedex o el otro expreso.

4.2 Por nuestro agente de tránsito (por vía aérea o por mar).

4.3 Por su propia agencia de transportes.

5. OEM y ODM

5.1 Esta página muestra los datos básicos, podemos proporcionar OEM, servicio del ODM para usted.