

Introducción:

Se trata de un regulador de carga inteligente que cuenta con tecnología avanzada MPPT. [Regulador de carga solar](#) es una de las partes importantes del sistema solar fuera de la red. Para tener la tecnología MPPT avanzada, el controlador puede rastrear la potencia de pico con una eficiencia de conversión de 99%. MPPT microprocesador, dentro del controlador, por lo que un 30% más corriente de carga con mucha menos energía que la tradición. Además de esto, la instalación más fácil y el apoyo para expandir el volumen son otras ventajas. También puede almacenar energía a diferentes tipos de baterías. Proporcionamos elección de la batería (ventilación, Sealed, Gel, NiCd).

Característica:

1. MPPT modo de carga, la eficiencia de conversión de hasta el 99%, puede ahorrar un 30% ~ 60% de la energía que el controlador tradicional.
 2. Con alta esquema de operación de MPPT eficiente y adoptar TI28035 de chips, que la tasa de utilización de paneles solares hasta un 99%.
- El diseño inteligente, el dispositivo se puede actualizar en línea, los clientes disfrutan de un servicio de actualización de toda la vida.
4. Compliance con el medio ambiente 2002/95 / CE de la protección de la demanda, no incluye el cadmio, hidruro y fluoruro
 5. Adopting los componentes de marcas conocidas, los dispositivos pueden sufrir la temperatura no inferior a 105 °C. La vida de servicio está diseñado para extender a 10 años de la teoría.
 6. Charge modo: tres etapas (carga rápida, carga constante, la carga de flotación)
 7. 12V / 24V / 48V / 96V sistema de auto reconoce para un fácil control.
 8. 12V / 24V / 48V sistema de entrada de energía solar máxima es de 150 V DC, sistema de entrada de 96V solar máxima es 300 V CC;
- Tipo de batería 9. Connected elección: de plomo hermético, ventilación, batería de Gel, NiCd. Otros tipos de las baterías también pueden ser definidos.
10. LCD y LED muestran todo tipo de parámetro como productos modelo, voltaje de entrada PV, voltaje de la batería, la corriente de carga, la carga de energía, condiciones de trabajo, y también puede añadir el nombre customers'company y el sitio web.
 11. Comunicación Comunicación Port. RS232 puede proporcionar protocolo de comunicación, Esto hace que la gestión unificada e integrada más conveniente para nuestros clientes.
 12. Con proporcionando un Microsoft mediante la conexión con el PC que puede mostrar el estado de trabajo y todos los parámetros en 7 idiomas.
 13. Extensible LAN mando a distancia.
 14. Equipment integridad: + controlador de CD-ROM (software de microcomputadora) + cable de comunicación + terminales Anderson;
 15. CE, ROHS, FCC, certificaciones PSE approved. The dispositivo también puede apoyar a pasar el resto de certificaciones.
 16. 2 años de garantía. Y el servicio de garantía de 3 ~ 10 años Ampliación también puede ser proporcionada.



Parámetro:

Modelo: P-MSC-DC96V-serie I		20A	30A
Modo de carga	El punto de energía máximo		
Método	3 etapas: carga rápida (MPPT), voltaje constante, la carga de flotación		
Tipo de sistema	DC12V / 24V / 48V / 96V	El reconocimiento automático	
Voltaje del Sistema	sistema de 12V	DC9V ~ DC15V	
	sistema de 24V	DC18V ~ DC30V	
	48Vsystem	DC36V ~ DC60V	
	96Vsystem	DC72V ~ DC120V	
Hora de inicio suave	12V / 24V / 48V / 96V	≤10S	
Respuesta Dinámica de Tiempo de Recuperación	12V / 24V / 48V / 96V	500us	
Eficiencia de conversión	12V / 24V / 48V / 96V	≥96.5%, ≤99%	
Los módulos PV grado de rendimiento	12V / 24V / 48V / 96V	≥99%	
Características de las entradas			
Voltaje de funcionamiento MPPT y rango	sistema de 12V	DC18V ~ DC150V	
	sistema de 24V	DC34 ~ DC150V	
	sistema de 48V	DC65 ~ DC150V	
	96Vsystem	DC125 ~ DC300V	
Baja Tensión Punto de protección de entrada	sistema de 12V	DC16V	
	sistema de 24V	DC30V	
	sistema de 48V	DC60V	
	96Vsystem	DC120V	

Baja Tensión de entrada de punto de recuperación	sistema de 12V	DC22V	
	sistema de 24V	DC34V	
	sistema de 48V	DC65V	
	96Vsystem	DC125V	
Voltaje máximo DC	/ 24V / 48V sistema de 12V	DC160V	
	96Vsystem	DC300V	
Entrada Punto de protección contra sobretensiones	/ 24V / 48V sistema de 12V	DC150	
	96Vsystem	DC300V	
Contra sobretensiones de entrada de punto de recuperación	/ 24V / 48V sistema de 12V	DC145V	
	96Vsystem	DC295V	
Max. PV Potencia	sistema de 12V	280W	450W
	sistema de 24V	560W	850W
	sistema de 48V	1120 W	1700W
	96Vsystem	2240W	3400W
Características de salida			
Tipos de batería seleccionable (tipo de defecto es la batería GEL)	12V / 24V / 48V / 96Vsystem	de plomo sellada, ventilada, gel, batería de NiCd (Otros tipos de las baterías también pueden ser definidos)	
Voltaje constante	12V / 24V / 48V / 96Vsystem	Por favor, compruebe la tensión de carga de acuerdo a la batería formulario tipo.	
Flotante del voltaje de carga	12V / 24V / 48V / 96Vsystem		
Sobre la protección del voltaje de carga	sistema de 12V	14.6V	
	sistema de 24V	29.2V	
	sistema de 48V	58.4V	
	sistema de 96V	116.8V	
Corriente nominal de salida	12V / 24V / 48V / 96Vsystem	20A	30A
Limitador de corriente Protección	12V / 24V / 48V / 96Vsystem	25A	35A
factor de temperatura	12V / 24V / 48V / 96Vsystem	± 0,02% / °C	
Compensación de temperatura	12V / 24V / 48V / 96Vsystem	14.2V- (La más alta temperatura 25 °C) * 0.3	
Ondulaciones de salida (pico)	12V / 24V / 48V / 96Vsystem	200 mV	
Salida de tensión de precisión Estabilidad	12V / 24V / 48V / 96Vsystem	≤ ± 1,5%	
Monitor			
pantalla LCD	De entrada, parámetro de salida y potencia de salida, etc. (Comprobar la instrucción de pantalla de cristal líquido)		
Pantalla LED	3 LED indican: Fallo indican la luz, la luz de carga indican, fuente de alimentación indicar la luz (marque la instrucción LED)		
Software de Control a través del PC (puerto de comunicaciones)	RS232 (de juego) o LAN (opcional)		
Proteccion			
Entrada de protección de bajo voltaje	Compruebe las características de entrada		
Protección contra sobretensiones de entrada	Compruebe las características de entrada		
Protección inversión de polaridad de entrada	sí		
Salida de protección contra sobretensiones	Compruebe las características de salida		
Protección de salida de inversión de polaridad	sí		
Protección contra cortocircuitos	Recuperarse después de la eliminación de la falla de cortocircuito, no hay problema para a largo plazo de cortocircuito		
Protección de la temperatura	95 °C		
protección de la temperatura	Por encima de 85 °C, disminuir la potencia de salida, disminuya 3A por grado.		
otros parámetros			
ruido	≤40dB		

Los métodos térmicos	refrigeración forzada de aire, velocidad de la velocidad del ventilador regulado por temperatura, cuando la temperatura interior es demasiado baja, el ventilador corrió lentamente o se detiene; cuando el controlador deje de funcionar, ventilador también se detiene RAN.
componentes	materias primas de marca mundial. El cumplimiento de las normas de la UE. Todo temperatura nominal de los condensadores electrolíticos no inferior a 105 °C
Olor	Sin olor peculiar y y sustancias tóxicas.
Proteccion Ambiental	Cumplir con la Directiva 2002/95 / CE, sin cadmio y de hidruro de fluoruro
Físico	
Medición DxWxH (mm)	270 * 185 * 90
N.G (kg)	3
G.N (kg)	3.6
Color	Azul / verde (opcional)
La seguridad	CE, RoHS, PSE, FCC
EMC	EN61000
Tipo de protección mecánica	IP21
Ambiente	
Humedad	0 ~ 90% de humedad relativa (sin condensación)
Altitud	0 ~ 3000m
Temperatura de funcionamiento	-20 °C ~ + 40 °C
Temperatura de almacenamiento	-40 °C ~ + 75 °C
Presión atmosférica	70 ~ 106kPa

La especificación es sólo para referencia. Sujeto a cambios sin previo aviso.

Proporcionamos OEM y ODM service.The 36V / 72V / 96V modelo también pueden ser por encargo para usted.

Imágenes:



Las figuras de los PC Firmware y pruebas de software

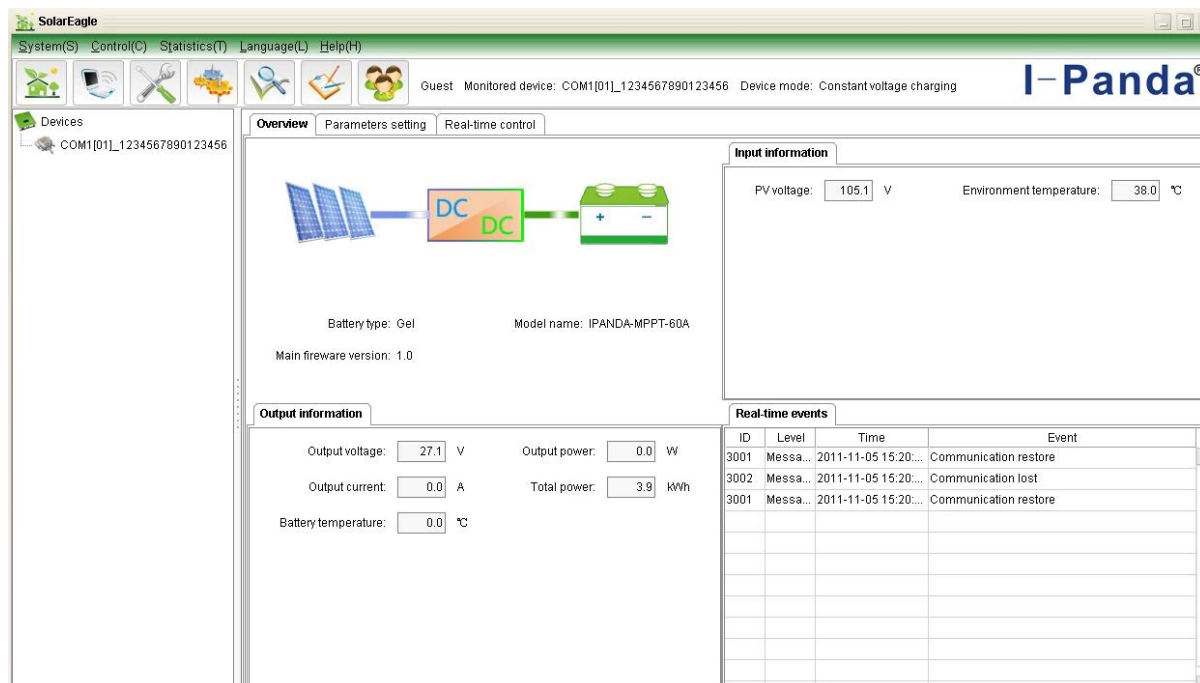


Figura 1: PC Firmware

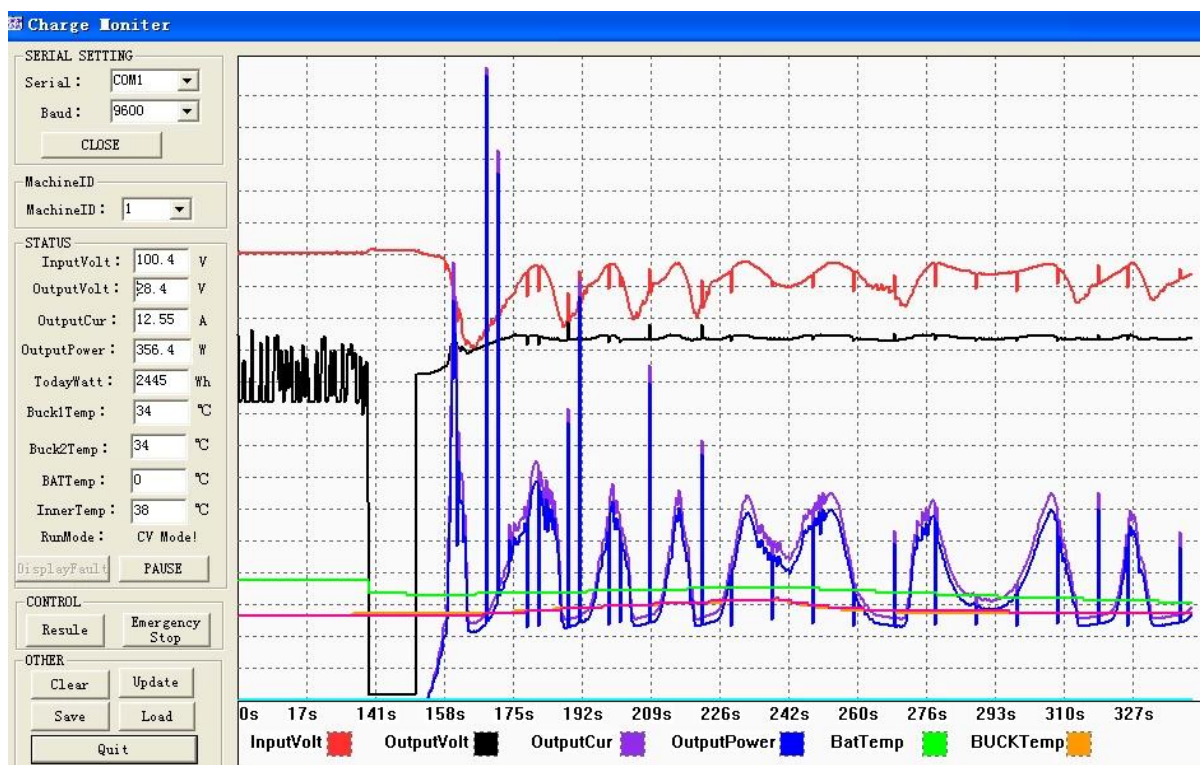


Figura: pruebas de software

aplicaciones

1. industrial, comercial, hogar sistema de energía solar fuera de la red
2. móvil fuera de la red del sistema de energía solar
3. estaciones base de comunicaciones
4. Energía popularización del conocimiento

Recepción a la orden I-Panda [MPPT Controlador de carga solar SMART1 48V 40A-60A](#)

Empresa



