

## Introducción

Se trata de un MPPT (seguimiento del punto de máxima potencia) regulador solar inteligente, con la carga y la función de descarga, aumentando un 30% de eficiencia de ~ 60% de controlador PWM tradicional. Tiene la función de reconocimiento automático, tres Etapas función de carga, también es compatible con muchos tipos de carga de la batería y la descarga, la comunicación RS232 etc, Es nuestra empresa de [MPPT regulador solar e-SMART serie](#). Observaciones: reconocido sistema de batería DC12V / 24V / 48V automático.

## Características:

1. MPPT modo de carga, la máxima eficiencia de hasta el 99%, 30% de ahorro de panel solar ~ 60% de controlador PWM tradicional.
2. El sistema de batería DC12V / 24V / 48V reconocimiento automático, los usuarios le gustaría utilizar en diferentes sistemas convenientemente.
3. DC12V / 24V / 48V sistema, tensión máxima hasta la entrada FV a DC100V.
4. tipo de carga: tres etapas cobra carga rápida (MPPT), voltaje constante, carga de flotación, protegido nuestra batería, conducen a una edad un uso prolongado.
5. Tipo de descarga posee siempre en el patrón y siempre fuera de patrón, sino que también tiene patrón interruptor de control solar tensión fotovoltaica.
6. Los clientes pueden auto elegir cualquiera de los 4 tipos de pilas de uso común, el ácido de plomo sellado, ventilado, Gel, NiCd y las costumbres de otras baterías.
7. tubo digital voltaje de la batería del controlador de pantalla y la carga actual, varios parámetros de la pantalla del ordenador superiores, como modelo, voltaje de entrada de PV, los tipos de batería, voltaje de la batería, la corriente de carga, potencia de carga, condiciones de trabajo, etc.
8. Comunicación RS232, y que proporciona el protocolo de comunicación, que es conveniente para la gestión de la integración del cliente.
9. Este controlador podría estar en paralelo infinitamente.
10. [CE, RoHS aprobó Certificaciones](#); cooperar con los clientes a través de las otras certificaciones.
11. Garantía 2 años; 3 ~ 10 años extendieron servicio técnico.

Parámetros:

MPPT modos del controlador solar: I-P-e-SMART-12V / 24V / 48V de la serie	40A	
El modo de carga	MPPT (máximo power point tracking)	
Cobrar método	Tres etapas: corriente constante (MPPT), tensión constante, carga flotante	
Tipo de sistema	DC12V / 24V / 48V	Reconocimiento automático
Tensión del sistema	Sistema 12V	DC9V ~ DC15V
	Sistema 24V	DC18V ~ DC30V
	Sistema 48V	DC36V ~ DC60V
El tiempo de arranque suave	12V / 24V / 48V sistema	≤3S

Recuperación de la respuesta dinámica y gama	12V / 24V / 48V sistema	500us
Eficiencia MPPT	12V / 24V / 48V sistema	≥96.5%, ≤99%
<b>CARACTERÍSTICAS DE ENTRADA</b>		
Tensión de trabajo MPPT y Range	Sistema 12V	DC14V ~ DC100V
	Sistema 24V	DC30 ~ DC100V
	Sistema 48V	DC60 ~ DC100V
Entrada de bajo voltaje Punto de Protección	Sistema 12V	DC14V
	Sistema 24V	DC30V
	Sistema 48V	DC60V
Entrada de bajo voltaje Punto de recuperación	Sistema 12V	DC18V
	Sistema 24V	DC34V
	Sistema 48V	DC65V
Entrada más de punto de protección de tensión	12V / 24V / 48V sistema	DC110V
Entrada más de punto de recuperación de tensión	12V / 24V / 48V sistema	DC100V
Potencia máxima PV	Sistema 12V (W)	568
	Sistema 24V (W)	1136
	Sistema 48V (W)	2272
<b>CARGO CHRECTRESTICS</b>		
Batería seleccionable Tipos (Tipo de defecto es GEL la batería)	12V / 24V / 48V sistema	De plomo sellada, ventilada, Gel, NiCd batería (Otros tipos de las baterías también puede ser definido))
Voltaje constante	12V / 24V / 48V sistema	Por favor, compruebe el voltaje de carga de acuerdo con la forma tipo de batería.
Flotante Voltaje de carga	12V / 24V / 48V sistema	Por favor, compruebe el voltaje de carga de acuerdo con el tipo de batería formulario.
Entrada clasificada Corriente	12V / 24V / 48V sistema	40A
Limitador de corriente Protección	12V / 24V / 48V sistema	45A
Factor de temperatura	12V / 24V / 48V sistema	± 0,02% / °C
Compensación de temperatura	12V / 24V / 48V sistema	14.2V- (El más alto temperatura 25 °C) * 0.3
Salida de Ondas (pico)	12V / 24V / 48V sistema	200 mV
Salida Estabilidad de Voltaje Precisión	12V / 24V / 48V sistema	≤ ± 1,5%
<b>Salida Características de descarga</b>		

Salida voltaje	Base en voltaje de la batería	
Baja tensión salida	Defecto 10.5V; 11V recuperación; personalizada disponible;	
Protección punto		
Nominal de salida Corriente	30A	
La salida control	Siempre alerta, siempre off, interruptor de control de tensión FV	
Salida el modo de ajuste de control	Controlador botón o equipo superior	
<b>Visualización</b>		
LED digital pantalla de tubo	Batería voltaje, corriente de carga	
Luz LED visualización	Carga luz indicadora, luz indicadora de CARGA	
PC (comunicación puerto)	RS232	
<b>Protección</b>		
Entrada Baja La protección del voltaje	Compruebe el Características de las entradas	
Entrada Protección contra sobretensiones	Compruebe el Características de las entradas	
Carga a través de Protección de energía de voltaje	sí	
Baja Tensión salida Protección	sí	
Nominal de salida Protección actual	sí	
Temperatura Protección	sí	
<b>Otro Parámetros</b>		
Ruido	≤40dB	
Método de disipación de calor térmico	Misma refrigeración	ventilador de refrigeración
Componentes	Importado materiales, con las normas de la UE.	
Certificación	CE FCC ROHS	
<b>Físico</b>		
Medición D x W x H (mm)	205 * 168 * 60	
tamaño del paquete D x W x H (mm)	265 * 196 * 110	
N.G (KG)	1.8kg	
G.N (KG)	2kg	
Tipo de Protección mecánica	IP25	
<b>Medio ambiente</b>		
Humedad	0 ~ 90% RH (sin condensar)	
Altitud	0 ~ 3000m	
Operativo Temperatura	-20 °C ~ + 50 °C	
Almacenamiento Temperatura	-40 °C ~ + 75 °C	
Atmosférico Presión	70 ~ 106kPa	

Observaciones:

La especificación es sólo de referencia. Sujeto a cambios sin previo aviso

Ofrecemos servicio de OEM y ODM. El modelo de 36V / 72V / 96V también puede ser por encargo para usted.

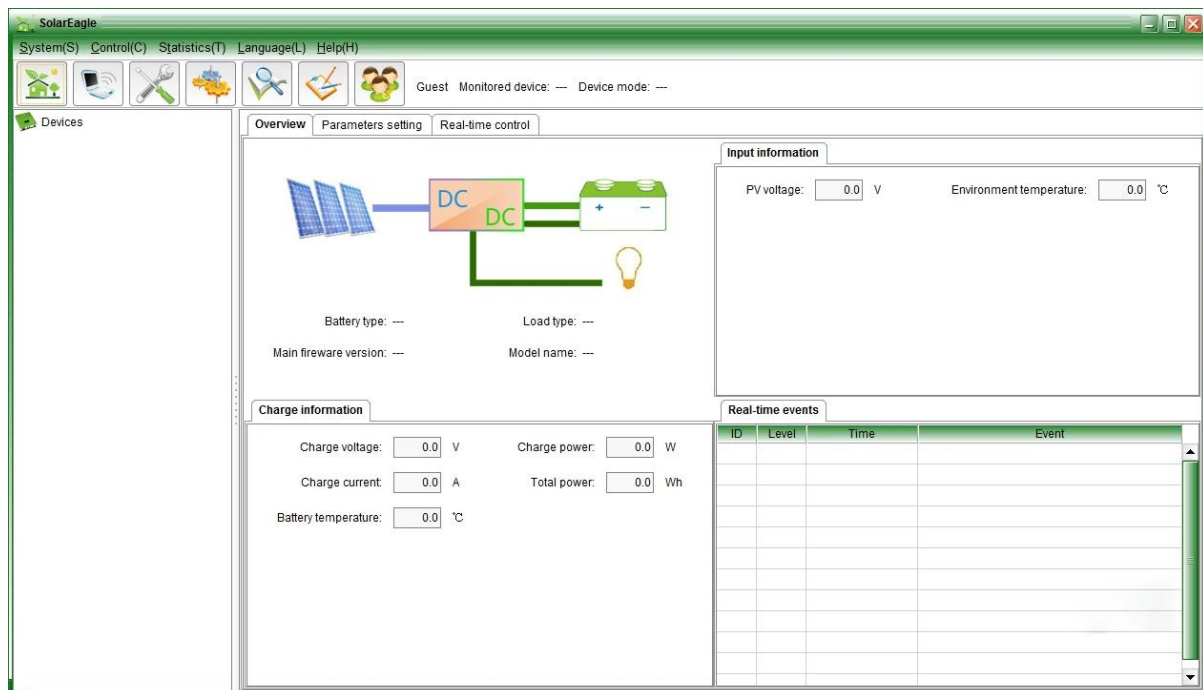
Productos Paquete

Número	cantidad	nombre paret
1	1 PC	Apariencia Controller (azul o verde es opcional, OEM está disponible también)
2	2 pc	perchas (utilizado en el ahorcamiento controlador)

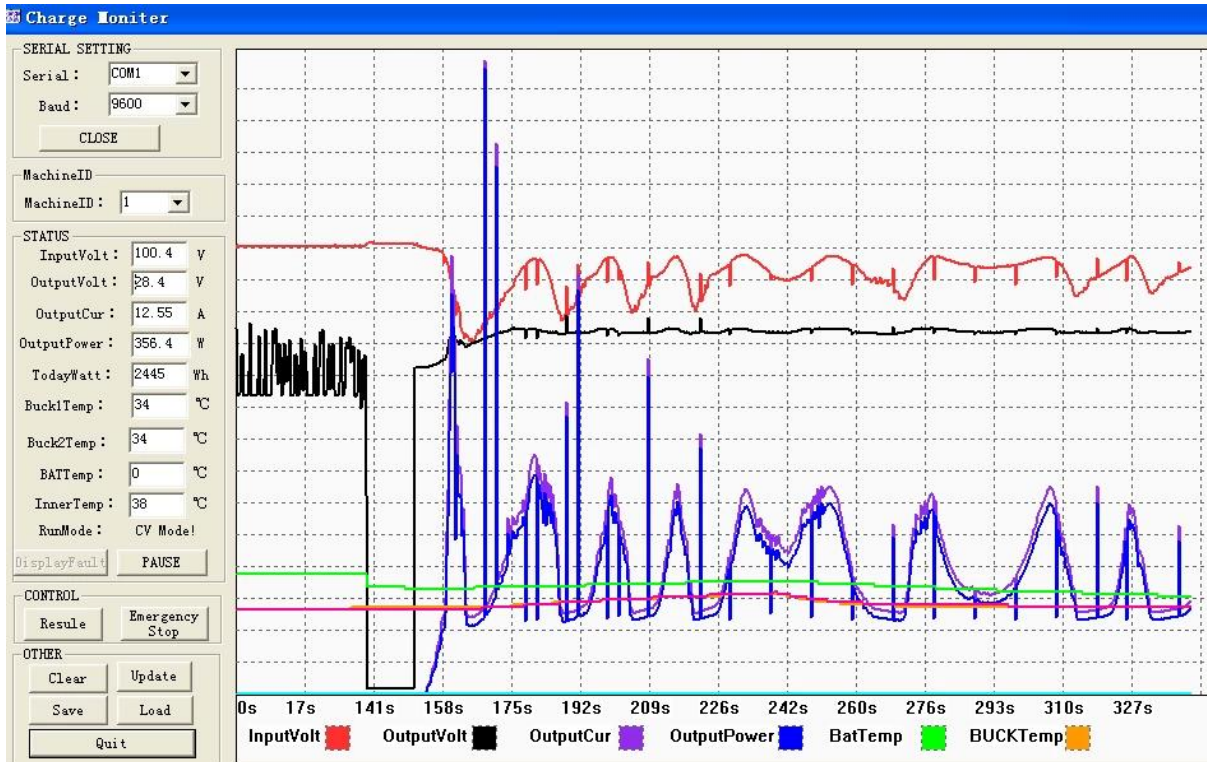
3	4 conjunto	tornillo (usado para el bloqueo del oído que cuelga en el controlador)
4	1 PC	Puerto RS232
5	1 PC	Líneas de detección de temperatura de la batería
6	2 pc	fusible (salida de CC)
7	1 PC	especificación (manual)
8	1 PC	CD (El software integrado superior)

[Controlador](#) pruebas de software de visualización de información de software superior y parámetros establecidos.

Software 1.upper y visualización de información de software y parámetros establecidos



Gráfica: software superior



Gráfica: Artículos pruebas

cargar etc actual, y establecer el tipo de baterías, método de control de salida de carga.

1.2 Producto de software superior estándar; pruebas de software no se proporciona (Debido a las pruebas de software necesita PC de los clientes ha plataforma de desarrollo de software, si los clientes tienen las solicitudes, se ruega dirigirse a nuestra empresa para la toma)

Observaciones: el software para PC se ofrece libremente por nuestra empresa.

2. Pantalla de información y configuración de parámetros.



e-Smart serie

2.1 botón ENTER1: pulse izquierda ENTER1 mostrar 2 voltaje de la batería digital (si está cargando, a continuación, muestra 2 tensión de carga digital), por ejemplo, la tensión de voltaje de la batería o la carga es 13.5V, que shows13.

Presione ENTER1 durante mucho tiempo, puede establecer los tipos de batería; más información consulte la especificación.

2.2 botón ENTER2: pulse derecha ENTER2 mostrar 2 corriente de la batería digital (si no ha sido la carga, a continuación, mostrar 00, si la corriente de carga es 20.5A, entonces se muestra 25; pulse ENTER2, puede establecer siempre encendido y apagado aways patrón, se puede ver más detalles en la especificación.

Otros parámetros detallados

Por favor vea el contorno del diseño, documentación técnica, manuales de productos, etc.

Ingeniería departamento encargo versión 2th el 5 de mayo de 2014.





Solar Eagle

Solar Eagle  
Professional MPPT solar charge  
controller manufacturer



**MAINTENANCE CARD**

Name \_\_\_\_\_ Tel \_\_\_\_\_  
Address \_\_\_\_\_  
Brand \_\_\_\_\_ Model \_\_\_\_\_ Serial No. \_\_\_\_\_  
Bought From \_\_\_\_\_ Date Purchased \_\_\_\_\_  
Invoice Number \_\_\_\_\_ Invoice Price \_\_\_\_\_

**Conditions of warranty**  
1. The above appliance is guaranteed, under normal use, for two years from date of purchase. During the period, we will repair or at its option replace, free of charge, any damaged parts.  
2. Damage caused by accident, negligence, misuse, transportation, normal wear and tear, or any alteration that affects the reliability or performance of the machine will not be covered by this warranty.  
3. This warranty does not cover electrical parts and the cost in condition No.2, and after the warranty period. As well as the cost of any on-site visits and service are the product owner's responsibility.  
4. No extension of this certificate will be allowed.  
5. Please keep your invoice and present with this warranty card for maintenance service.

Issued By \_\_\_\_\_

**CERTIFICATE**

Model: \_\_\_\_\_  
Specifications: \_\_\_\_\_  
Inspector: \_\_\_\_\_  
Date: \_\_\_\_\_

Products have been tested qualified by standard and permitted to deliver.