

# Einführung

Dies ist ein MPPT (Maximum Power Point Tracking) intelligente Solar-Controller, mit Lade und Funktion Entladen, 30% ~ 60% Wirkungsgrad als herkömmliche PWM-Steuerung zu erhöhen. Es verfügt über eine automatische Erkennungsfunktion, drei Stufen Ladefunktion, auch viele Arten von Batterie Laden und Entladen, RS232-Kommunikation usw. unterstützt, es ist MPPT unseres Unternehmens Solarregler E-SMART-Serie.

# Eigenschaften

1. MPPT Lademodus, Spitzenwirkungsgrad von bis zu 99%;
2. DC12V / 24V / 48V Batteriesystem automatische Erkennung;
3. Maximale PV-Eingangsspannung bis dc100v auf;
4. Drei Stufen sind gebührenpflichtig: Schnellladung (MPPT), Konstantspannungsladung, schwebende Ladung;
5. Drei Möglichkeit der Entlastung: auf Modus und Aus-Modus und PV-Spannung (Solar) Steuermodus.
6. Benutzer 4 Arten der am häufigsten Standardbatterien können wählen (Versiegelte Blei-Säure, belüftete, Gel, NiCd);
7. Digitale Röhre kann die Batteriespannung und Ladestrom angezeigt werden;
8. RS232-Kommunikation, können wir auch das Kommunikationsprotokoll bieten;
9. Dieser Regler kann stufenlos parallel geschaltet werden.
10. CE, RoHS und FCC-Zertifizierungen werden genehmigt.
11. 2 Jahre Garantie; 3 ~ 10 Jahre Technische Service erweitert.

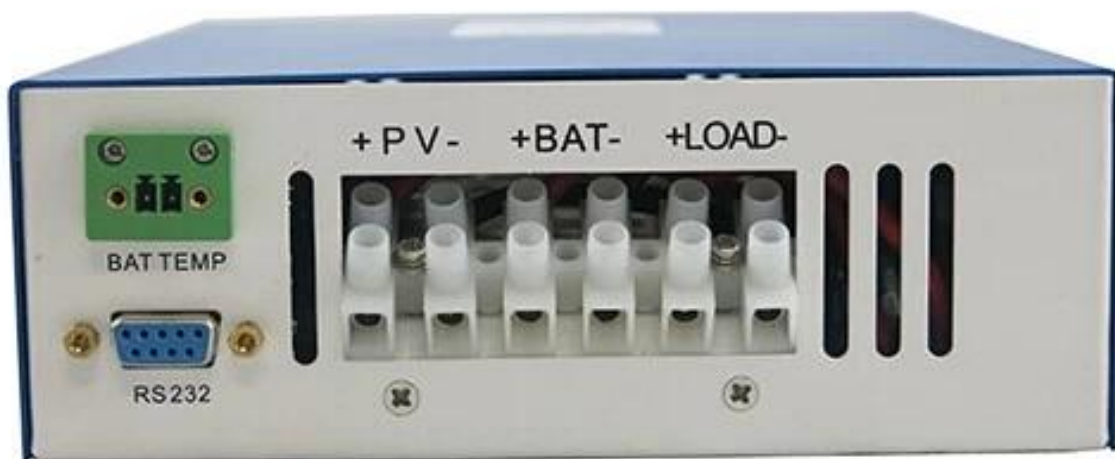
# Parameter

|  |  |                        |
|--|--|------------------------|
| <b>MPPT Solar-Controller-Modi:<br/>I-P-e-SMART-12V / 24V / 48V-Serie</b> |  | <b>40A</b>             |
| Lademodus  | MPPT (Maximum Power Point Tracking)  |                        |
| Gebührenmethode  | Die drei Stufen: Konstantstrom (MPPT), konstante Spannung, floating charge |                        |
| Systemtyp  | DC12V / 24V / 48V  | Automatische Erkennung |
| Systemspannung   | 12V-System   | DC9V ~ DC15V           |
|  | 24V-System   | DC18V ~ DC30V          |
|  | 48V-System   | DC36V ~ DC60V          |

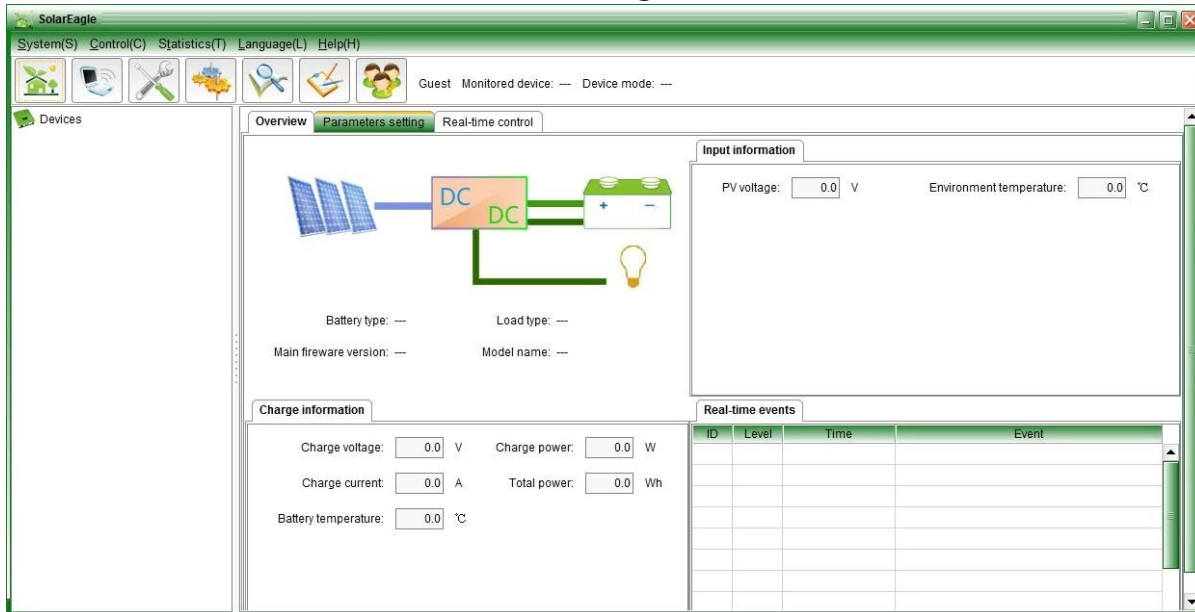
|  |                        |   |
|--|------------------------|---|
| Sanftanlaufzeit  | 12V / 24V / 48V-System | ≤3S   |
| Dynamische Antwort Erholung und Reichweite             | 12V / 24V / 48V-System | 500us   |
| MPPT Wirkungsgrad                                      | 12V / 24V / 48V-System | ≥96.5% ≤99%   |
| <b>EINGANG</b>   |                        |   |
| MPPT-Betriebsspannung und Range                        | 12V-System             | DC14V ~ dc100v  |
|  | 24V-System             | DC30 ~ dc100v   |
|  | 48V-System             | DC60 ~ dc100v   |
| Niederspannungseingang Schutz Punkt                    | 12V-System             | DC14V   |
|  | 24V-System             | DC30V   |
|  | 48V-System             | DC60V   |
| Niederspannungseingang Wiederherstellungspunkt         | 12V-System             | DC18V   |
|  | 24V-System             | DC34V   |
|  | 48V-System             | DC65V   |
| Eingang Überspannungsschutz Punkt                      | 12V / 24V / 48V-System | dc110v  |
| Eingang über Spannungswiederherstellungspunkt          | 12V / 24V / 48V-System | dc100v  |
| Maximale PV-Leistung                                   | 12V-System (W)         | 568   |
|  | 24V-System (W)         | 1136  |
|  | 48V-System (W)         | 2270  |
| <b>CHARGE CHRECTRESTICS</b>                            |                        |   |
| Wählbare Batterietypen (Standard-Typ ist GEL Batterie) | 12V / 24V / 48V-System | Versiegelte Blei-Säure, belüftet, Gel, NiCd-Akku (Andere Arten der Batterien kann auch definiert werden)) |
| Konstantspannung                                       | 12V / 24V / 48V-System | Bitte überprüfen Sie die Ladespannung entsprechend der Batterietyp-Form.                                  |
| Schwimmdock Ladespannung                               | 12V / 24V / 48V-System | Bitte überprüfen Sie die Ladespannung entsprechend der Batterietyp-Form.                                  |
| Nenneingangsstrom                                      | 12V / 24V / 48V-System | 40A   |
| Strombegrenzungs Schutz                                | 12V / 24V / 48V-System | 45A   |
| Temperaturfaktor                                       | 12V / 24V / 48V-System | ± 0,02% / °C  |
| Temperaturkompensation                                 | 12V / 24V / 48V-System | 14.2V- (Die höchste Temperatur-25 °C) * 0.3   |
| Output Ripples (peak)                                  | 12V / 24V / 48V-System | 200mV   |
| Stabilität der Ausgangsspannung Präzision              | 12V / 24V / 48V-System | ≤ ± 1,5%  |
| <b>Ausgangs Entladeeigenschaften</b>                   |                        |   |
| Ausgangsspannung                                       |                        | Base auf Batteriespannung   |
| Niederspannungsausgang Schutz Punkt                    |                        | Standard 10.5V; Erholung 11V; Gewohnheit zur Verfügung;   |
| Nennausgangsstrom                                      |                        | 30A   |
| Die Ausgabesteuer                                      |                        | Immer, immer aus, PV-Spannung Steuerschalter  |
| Ausgabesteuerung eingestellten Modus                   |                        | Controller-Taste oder oberen Computer   |
| <b>Anzeigen</b>  |                        |   |
| LED-Digital-Rohr-Display                               |                        | Batteriespannung, Ladestrom   |
| LED-Lichtanzeige                                       |                        | Ladekontrollanzeige, LOAD-Kontrollleuchte   |
| PC (Kommunikationsanschluss)                           |                        | RS232   |
| <b>Schutz</b>  |                        |   |
| Eingang Low Voltage Protection                         |                        | Überprüfen Sie die Eingabeeigenschaften   |
| Eingangsüberspannungsschutz                            |                        | Überprüfen Sie die Eingabeeigenschaften   |
| Ladung über Spannungsstromschutz                       |                        | ja  |

|  |  |
|--|--|
| Niederspannungsausgang Schutz          | ja   |
| Nennleistung Stromschutz               | ja   |
| Temperaturschutz                       | ja   |
| <b>Weitere Parameter</b>               |  |
| Lärm                                   | ≤40dB  |
| Thermische Wärme ableitenden Verfahren | selbst Kühl   Lüfterkühlung                  |
| Komponenten                            | Importiertes Material, mit den EU-Standards. |
| Zertifizierung                         | CE \ FCC \ ROHS                              |
| <b>physikalisch</b>                    |  |
| Die Messung T x B x H (mm)             | * 168 * 205 60                               |
| Paketgröße L x B x H (mm)              | 265 * 196 * 110                              |
| N.G (KG)                               | 1.8kg  |
| G.N (KG)                               | 2kg  |
| Art mechanischer Schutz                | IP25   |
| <b>Umwelt</b>                          |  |
| Feuchtigkeit                           | 0 ~ 90% RH (nicht kondensieren)              |
| Höhe                                   | 0 ~ 3000m                                    |
| Betriebstemperatur                     | -20 °C ~ + 50 °C                             |
| Lagertemperatur                        | -40 °C ~ + 75 °C                             |
| Luftdruck                              | 70 ~ 106kPa                                  |

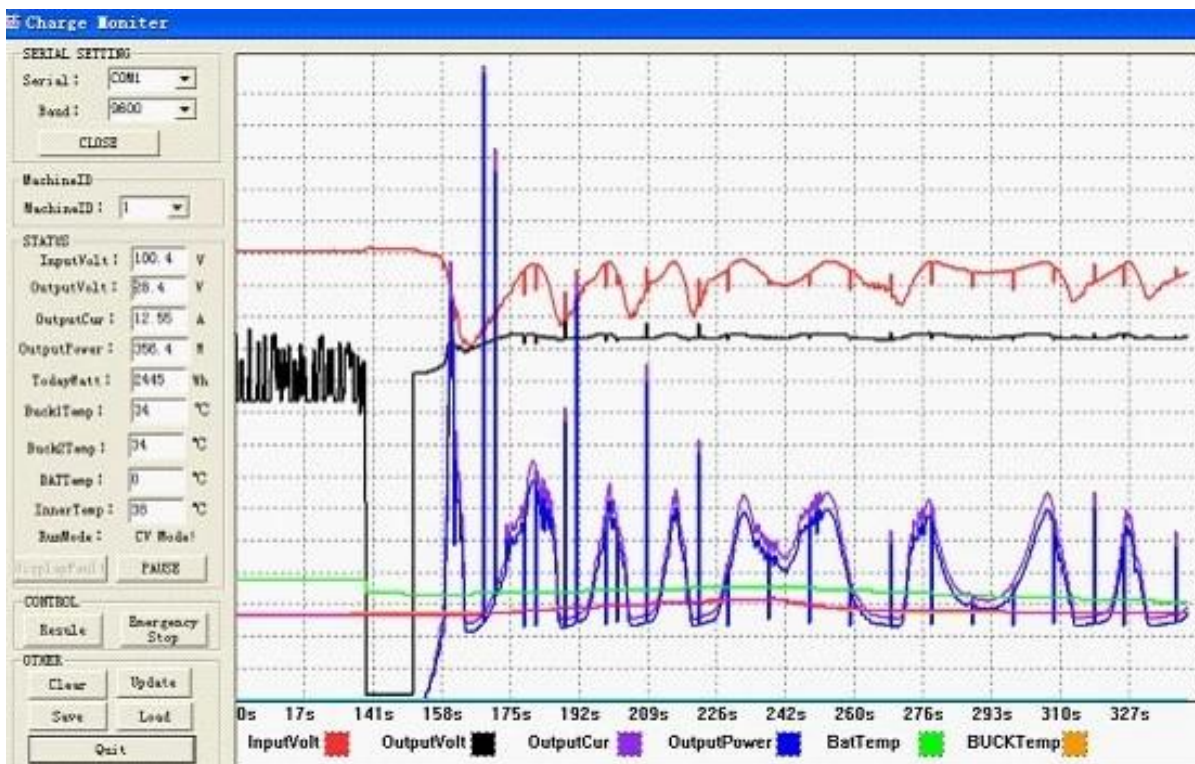
## Produktfotos



# Ober Software und Testsoftware Anzeigeanforderungen und Parameter



Grafische: obere Software



Grafische: Testen ware