

Feature:

- 1.MPPT Lademodus, Wirkungsgrad bis zu 99%
- 2.12V / 24V / 48V System Auto erkennen
- 3.Wide Bereich von PV-Eingang mit max. ist DC150V.
- 4.Journal Funktion, Speicherfunktion, das Datum, Zeit, Kapazität generieren und so weiter.
- 5.Charge-Modus: drei Stufen (Schnellladung, konstante Ladung, schwimmende Ladung) .Es verlängert die Lebensdauer der Batterien.
- 6.Discharge Modus: Ein Modus, OFF-Modus, Doppelzeitsteuerung, PV Spannungssteuermodus, PV Spannung plus Zeitverzögerung Modus und so weiter.
- 7.Empfohlene Batterietypen: Blei-Säure, belüftet, Gel, NiCd-Akku. Andere Arten von Batterien können ebenfalls definiert werden.
- 8.Most Informationen liefern könnte durch LCD-und LED wie: Modellnummer, PV-Eingangsspannung, Batterietyp, Batteriespannung, Ladestrom, Ladeleistung, Arbeitsstatus und so weiter. Auch Kundeninformationen wie Firmenname, Website und Logo kann in Solar-Eagle-Software hinzugefügt werden.
- 9.RS232 und LAN-Kommunikationsschnittstelle. IP-Adresse und Tor könnte Benutzer definieren globale area.And Kommunikationsprotokoll erfüllen kann vorgesehen sein, um Kunden zu helfen verwalten alle Informationen
- 10.Die oberen Computer-Software wird in 11 Sprachen angezeigt werden, es Arbeitsstatus und eingestellten Parameter des Entladungssystem zeigen konnte.
- 11.With intelligente Konstruktion kann das Gerät online lebenslangen aufgerüstet werden.
- 12.Adopting die bekannten Markenkomponenten, können die Geräte die Temperatur von nicht weniger als 105 °C .Die Lebensdauer ist für 10 Jahre in der Theorie verwenden zu leiden.
- 13.Compliance mit 2002 95 EG Umwelt zu schützen Nachfrage, beinhaltet nicht die Cadmium, Hybrid-und Fluorid-Material usw.
- 14.Equipment Integrität: Controller, CD-ROM (Software-Mikrocomputer), Kommunikation Draht, Temperaturmessdraht, Anderson-Terminals
- 15.CE, ROHS Zertifizierung zugelassen.
- 16,2 Jahre Garantie. Und 3 ~ 10 Jahre verlängert Garantieleistungen auch bereitgestellt werden kann.

Technische Daten:

MODELL: SMART2-20A / 25A / 30A -SERIE	20A	25A	30A	
Lademodus	Maximum Power Point Tracking			
Abgabemodus	Intelligente Steuerung			
Systemtyp	12V 24V 48V Automatische Erkennung			
Softstartzeit	≤10S			
Dynamic Response-Erholzeit	500us			
Umwandlungswirkungsgrad	≥96.5%, ≤99%			
PV-Module-Auslastung	≥99%			
EINGANG				
MPPT Betriebsspannung und Range	12V-System	DC18V ~ DC150V		
	24V-System	DC34 ~ DC150V		
	48V-System	DC65 ~ DC150V		
Niederspannungseingang Schutzpunkt	12V-System	DC16V		
	24V-System	DC30V		
	48V-System	DC60V		
Niederspannungseingang Recovery Point	12V-System	DC22V		
	24V-System	DC34V		
	48V-System	DC65V		
Max. DC-Spannung	DC160V			
Eingangüberspannungsschutz-Punkt	DC150			
Eingangsspannungswiederherstellungspunkt	DC145V			
Max. PV Power	12V-System	286W	357W	429W
	24V-System	572W	715W	858W
	48V-System	1144W	1430W	1716W
Ladungseigenschaften				
Wählbar Batterietypen	Blei-, belüftet, Gel, NiCd-Batterie ist (Standard-Typ GEL Batterie)			

Andere Arten von Batterie-Einstellung	Konstante Ladung	Benutzerdefinierte Konstante / Floating Charge & nbsp; Spannungsbereich zwischen dc10v ~ DC15 (basierend auf 1 Stück 12V-Batterie)	
	Floating Charge		
Einstellung des Batterietyps	12V / 24V / 48V SYS	Controller und oberen Monitor	
Ladetyp	12V / 24V / 48V SYS	Drei Stufen: Schnellladung / konstante Ladung / Erhaltungsladung	
Nennausgangsstrom	20A	25A	30A
Strombegrenzungsschutz	25A	30A	35A
Temperaturfaktor	± 0,02% / °C		
Temperaturkompensation	14.2V- (Die höchste Temperatur-25 °C) * 0,3		
Ausgangs Ripples (peak)	200mV		
Stabilität der Ausgangsspannung Precision	≤ ± 1,5%		
Ladespannung Spitze-Spitze Ripple	200mV		
Ladegerät Spannungsgenauigkeit	≤ ± 1,5%		
Entladungseigenschaften			
Einstellung Steuer	Controller oder LAN		
Max Entladestrom	30A		
Max Förderleistung	420W	840W	1680W
Entladen & nbsp; Schutz	Sicherung 40A * 2		
Doppelzeit-Kontrolle	Am Morgen in, off in Morgen / On in der Nacht, in der Nacht ab		
ON / OFF-Modus	ON / OFF		
PV-Spannung Steuer	PV-Spannung auf, PV Spannung aus		
PV-Spannung / Zeitverzögerung Steuer	PV-Spannung auf, Zeitverzögerung aus		
Entladungsspannung Schutz	Ausgang aus, wenn es unter Spannung Einstellung; Die Werkseinstellung ist . 10.5 (Hinweis: Satz basierend auf 1 Batterie)		
KOMMUNIKATION PORT			
RS232 Kommunikation	Wählte COM Kommunikations		
LAN-Kommunikation	Gesetzt und IP-Adresse für Controller-Tor und Solar Adler , Dann wählte TCP-Kommunikation		
SCHUTZ			
Eingangsniederspannungs-Schutz	Überprüfen Sie die in / Ausgangskenn		
Eingangsüberspannungsschutz			
Eingang Verpolungsschutz			
Ausgangsüberspannungsschutz			
Ausgang Verpolungsschutz			
Kurzschluss-Schutz	Recover nach Beseitigung der Kurzschlussfehler, keine Problem für die Langzeitkurzschluss		
Temperaturschutz	95 °C		
Temperaturschutz	Über 85 °C, verringern die Ausgangsleistung, verringern 3A pro Grad.		
ANDERE PARAMETER			
Lärm	≤40dB		
Thermische Verfahren	Zwangsluftkühlung, Lüfterdrehzahl geregelt Rate von Temperatur, wenn die Innentemperatur zu niedrig ist, lief langsam oder Stop-Fan; wenn Reglerstopp Arbeits, Fan halt auch ran.		
Umweltschutz	Weltmarke Rohstoffe. Die Einhaltung der EU-Standards. Treffen Sie die 2002/95 / EG, ohne Cadmium Hydrid, Fluorid, eigenartigen Geruch und toxischen substances.All Nennentemperatur von Elektrolytkondensatoren nicht weniger als 105 °C		
PHYSIKALISCHE			
Mess LxBxH (mm)	270 * 185 * 90		
N.G (kg)	2.1		
G.N (kg)	2.4		
Farbe	Blau / Grün (optional)		
Sicherheit	CE, RoHS, PSE, FCC		
EMC	EN61000		
Art der mechanischen Schutz	IP21		
UMWELT			
Luftfeuchtigkeit	0 ~ 90% RH (keine kondensieren)		
Höhe	0 ~ 3000m		
Betriebstemperatur	-20 °C ~ + 40 °C		

Lagertemperatur	-40 °C ~ + 75 °C
Atmosphärischer Druck	70 ~ 106kPa

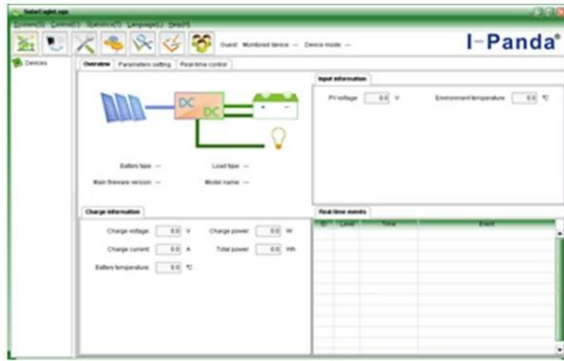
Hinweis: Wir bieten OEM-und ODM-Service.Das 36V / 72V / 96V-Modell kann auch speziell für Sie hergestellt werden.

Teile des Produkts:

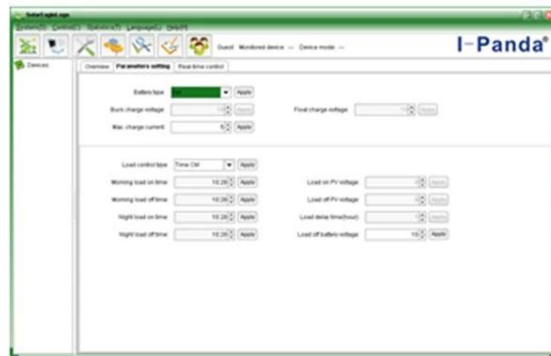


NO.	Quantity	Description
1	1 pc	Charge controller
2	2 pc	Gallow pulley (For install the controller on the wall)
3	4 set	Screw (For install the controller on the wall)
4	1 pc	232 turn to RJ45 communication cable
5	1 pc	User manual
6	1 pc	Temperature sensing wire
7	2 pc	Fuse wire

Ober Computer Software und Testsoftware:



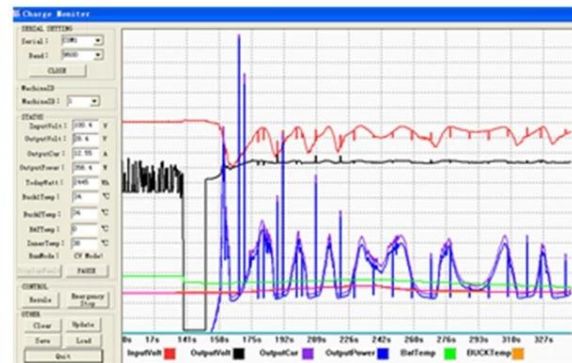
The interface of upper computer software working state



The interface of upper computer software parameter setting state



Upper computer software on/off interface and generating capacity record clean interface



The interface of test software working state

Hinweis:

- 1) Anlage ist Ober Computer-Software, die für alle Computer-Systeme ist.
- 2) Trafficker liefert neutral oberen Computer-Software und CD, oder mit Kunden-Logo.
- 3) WIN7, IN8 System-Benutzer, bitte melden Sie sich als administrator. More Details entnehmen Sie bitte der Bedienungsanleitung.

Informationen zur Anzeige und einstellbaren Parameter:



Hinweis:

- 1) Alle oben genannten Informationen ist eine Probe, die den Arbeitszustand des MPPT in irgendwann ist. In verschiedenen Arbeitsstufe werden die Parameter wie Arbeitsmodus zu ändern, Ladestrom, Lademodus, Ladeleistung und so weiter; Im Fehlermodus wird es Fehlermodus zeigen;
- 2) Wenn alle oben genannten Daten zeigen, Mittel das könnte sich ändern, die Details entnehmen Sie bitte dem Handbuch.

Installation



Hinweis:

- 1) Oben ist Off-Grid-Solaranlagenanschluss Bild;
- 2) Andere Möglichkeiten für die PC-Kommunikation, überprüfen Sie bitte die manul für Details;

Andere Parameter:

Bitte überprüfen Sie Design kurze, technische Unterlagen, Produkthandbuch für weitere Details.