

## Einführung

Dies ist ein MPPT (Maximum Power Point Tracking) intelligente Solar-Controller, mit Lade und Funktion Entladen, 30% ~ 60% Wirkungsgrad als herkömmliche PWM-Steuerung zu erhöhen. Es verfügt über eine automatische Erkennungsfunktion, drei Stufen Ladefunktion, auch viele Arten von Batterie Laden und Entladen, RS232-Kommunikation usw. unterstützt, es ist MPPT unseres Unternehmens Solarregler E-SMART-Serie. Bemerkungen: DC12V / 24V / 48V Batteriesystem automatisch erkannt

## Eigenschaften:

1. MPPT Lademodus, Spitzenwirkungsgrad von bis zu 99%, 30% ~ 60% Solarpanel als herkömmliche PWM-Steuerung zu speichern.
2. DC12V / 24V / 48V Batteriesystem die automatische Erkennung, würde sich Benutzer bequem in anderen System zu verwenden.
3. DC12V / 24V / 48V-System, maximale PV-Eingangsspannung bis dc100v.
4. Art Gebühr: drei Stufen aufladen Schnellladung (MPPT), konstante Spannung, Ladung schwebend, geschützt unsere Batterie, führen zu einem langen Gebrauch Alter.
5. Entlastung Typ besitzt immer auf Muster und immer off-Muster, auch PV-Spannung Solarstellschaltmuster hat.
6. Der Kunde kann automatisch eine beliebige in den 4 Arten von häufig verwendeten Batterien, versiegelte Blei-Säure wählen, belüftet, Gel, NiCd und Gewohnheit andere Batterien.
7. Digital-Rohr-Display-Controller Batteriespannung und Ladestrom, obere Computeranzeige verschiedene Parameter, wie Modell, PV-Eingangsspannung, Batterietypen, Batteriespannung, Ladestrom, Ladeleistung, Arbeitsbedingungen usw.
8. RS232-Kommunikation, und das Kommunikationsprotokoll, dass die Bereitstellung, es ist bequem für Integrationsmanagement des Kunden.
9. Dieser Regler kann stufenlos parallel geschaltet werden.
10. CE, RoHS Zertifikate genehmigt; Zusammenarbeit mit Kunden durch die anderen Zertifizierungen.
11. 2 Jahre Garantie; 3 ~ 10 Jahre Technische Service erweitert.

## Parameter:

MPPT Solar-Controller-Modi: i-P-e-SMART-12V / 24V / 48V-Serie		15A	20A	25A	30A	40A
Lademodus	MPPT (Maximum Power Point Tracking)					
Gebührenmethode	Die drei Stufen: Konstantstrom (MPPT), konstante Spannung, floating charge					
Systemtyp	DC12V / 24V / 48V	Automatische Erkennung				
Systemspannung	12V-System	DC9V ~ DC15V				
	24V-System	DC18V ~ DC30V				
	48V-System	DC36V ~ DC60V				
Sanftanlaufzeit	12V / 24V / 48V-System	≤3S				
Dynamische Antwort Erholzeit	12V / 24V / 48V-System	500us				
MPPT Wirkungsgrad	12V / 24V / 48V-System	≥96.5% ≤99%				
<b>EINGANG</b>						
MPPT Arbeitsspannungsbereich	12V-System	DC14V ~ dc100v				
	24V-System	DC30 ~ dc100v				
	48V-System	DC60 ~ dc100v				
Niedrige Eingangsspannung Schutzpunkt	12V-System	DC14V				
	24V-System	DC30V				
	48V-System	DC60V				

Niedrige Eingangsspannung Wiederherstellungspunkt	12V-System 24V-System 48V-System	DC18V DC34V DC65V					
Hohe Eingangsspannungsschutz Punkt	12V / 24V / 48V-System	DC110					
Hohe Eingangsspannungswiederherstellungspunkt	12V / 24V / 48V-System	dc100v					
Maximale PV-Leistung	12V-System (W)	213	284	355	426	568	
	24V-System (W)	426	568	710	852	1136	
	48V-System (W)	852	1136	1420	1704	2272	
<b>CHARGE CHRECTRESTICS</b>							
Wählbare Batterietypen (Standard-Gel Batterie)	12V / 24V / 48V-System	Versiegelte Blei-Säure, belüftete, Gel, NiCd-Akku (Andere Arten der Batterien kann auch definiert werden))					
Konstantspannung	12V / 24V / 48V-System	Bitte überprüfen Sie die Ladespannung entsprechend der Batterietyp-Form.					
Schwimmdock Ladespannung	12V / 24V / 48V-System						
Nenneingangsstrom	12V / 24V / 48V-System	15A	20A	25A	30A	40A	
Derzeitige Begrenzung Schutz	12V / 24V / 48V-System	20A	25A	30A	35A	45A	
Temperaturfaktor	12V / 24V / 48V-System	± 0,02% / °C					
Temperaturkompensation	12V / 24V / 48V-System	14.2V- (Die höchste Temperatur-25 °C) * 0.3					
Output Ripples (peak)	12V / 24V / 48V-System	200mV					
Stabilität der Ausgangsspannung Präzision	12V / 24V / 48V-System	≤ ± 1,5%					

### Bemerkungen:

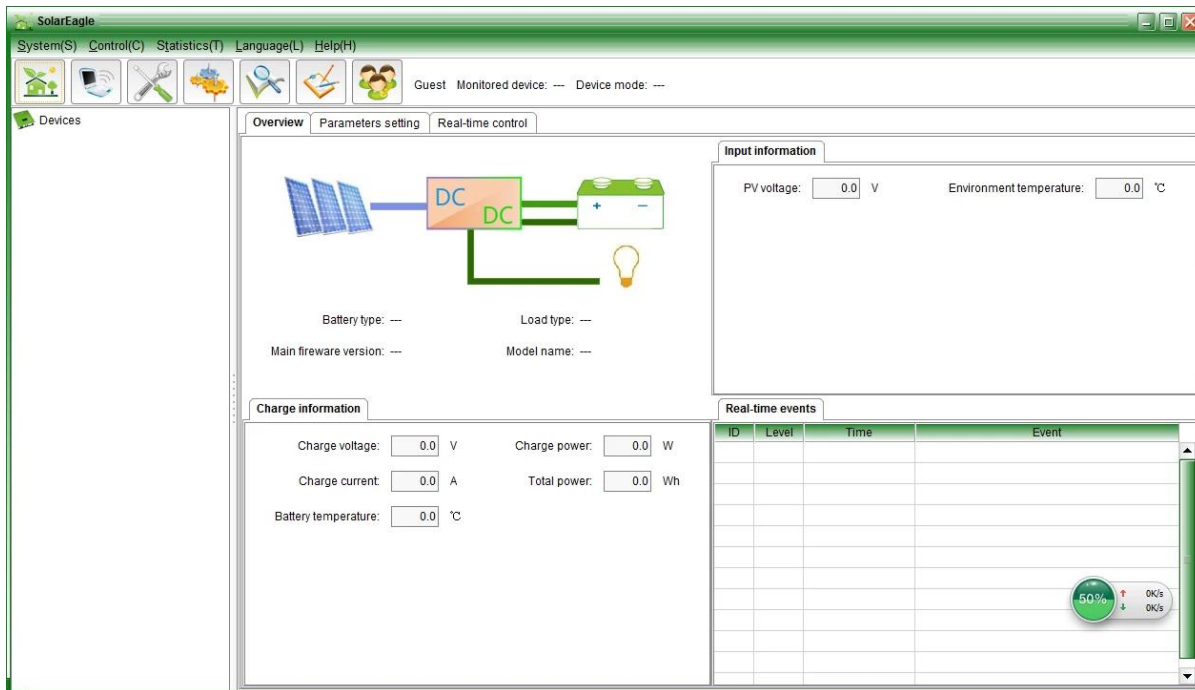
Die Spezifikation ist nur als Referenz. Änderungen ohne vorherige Ankündigung geändert werden  
Wir bieten OEM und ODM-Service. Die 36V / 72V / 96V-Modell kann auch speziell für Sie gemacht werden.

### Produkte Paket:

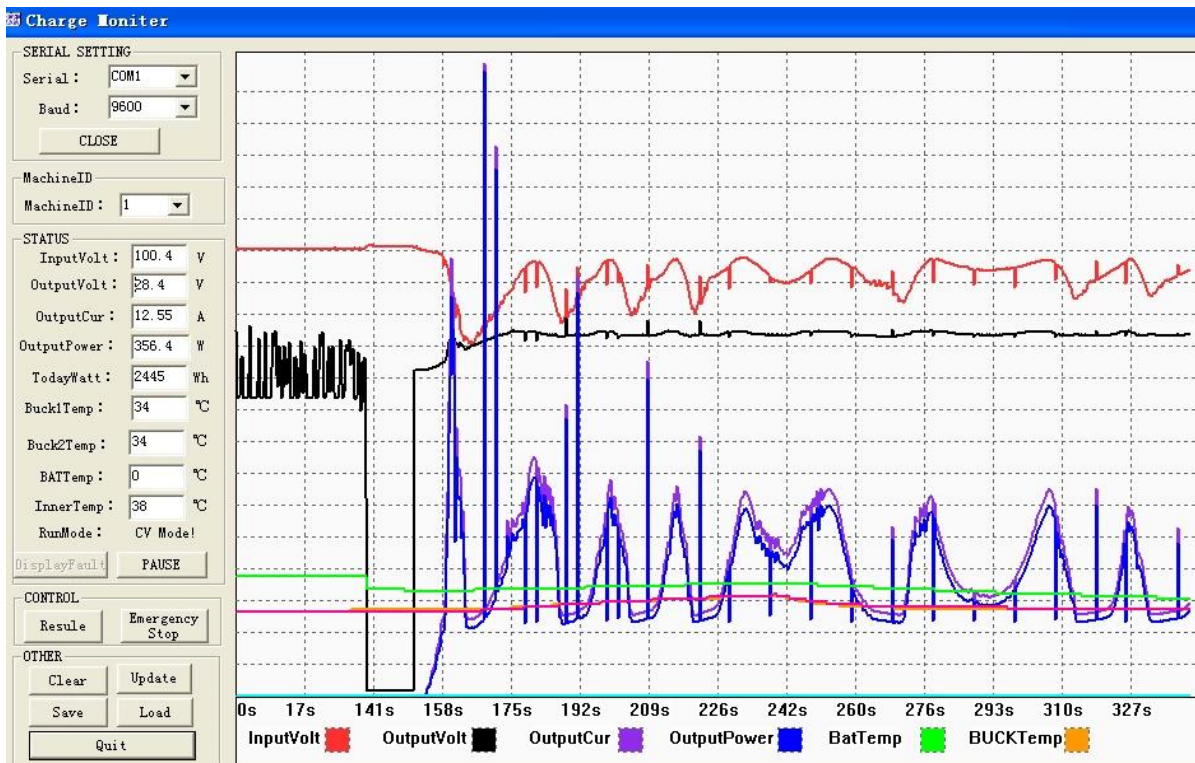
Nummer	Menge	parts Name
1	1 Stück	Controller-Auftritt (blau oder grün ist optional, OEM ist ebenfalls verfügbar)
2	2 Stück	Kleiderbügel (in der Steuerung hanging verwendet)
3	4 Satz	Schraube (verwendet für hängende Ohr Sperre in der Steuerung)
4	1 Stück	RS232-Schnittstelle
5	1 Stück	Batterie-Temperatur-Messleitungen
6	2 Stück	Sicherung (DC-Ausgang)
7	1 Stück	Spezifikation (manuell)
8	1 Stück	CD (Built-in obere Software)

Controller obere Software-Test-Software Anzeigeinformationen und Parameter.

1.upper Software und Testsoftware Anzeigeinformationen und Parameter.



Grafische: obere Software



Grafische: Testen ware

1.1 zeigen Solar Lade- und Entlade-Status, PV-Spannung, Ladespannung, Strom etc. aufladen, und die Art des Verfahrens Batterien, LOAD Ausgabesteuerung einstellen.

1.2 Produktnorm obere Software; Testen von Software ist nicht vorgesehen (Durch Testen von Software benötigen Kunden PC-Software-Entwicklungsplattform hat, wenn Kunden die Wünsche haben, wenden Sie sich bitte an unser Unternehmen gelten für die Aufnahme)

Bemerkungen: Die PC-Software angeboten wird frei von unserer Firma.

2. Informationsanzeige und Parametrierung.



E-Smart-Serie

2.1 ENTER1 Taste: drücken Sie die linke ENTER1 zeigen 2 digitale Batteriespannung (wenn es geladen wird, dann zeigt 2 digitale Ladespannung), zum Beispiel die Batteriespannung oder Ladespannung 13,5 V ist, ist es shows13.

Drücken Sie ENTER1 für eine lange Zeit, können Sie Batterietypen eingestellt; weitere Informationen finden Sie in der Spezifikation.

2.2 ENTER2 Taste: Drücken Sie rechts ENTER2 zeigen 2 digitale Batteriestrom (wenn er nicht vollständig geladen ist, dann 00 angezeigt werden, wenn der Ladestrom 20,5 A ist, dann zeigt es 25; Presse ENTER2, können Sie immer auf gesetzt und Muster aways aus, können Sie mehr Details in der Beschreibung zu sehen.

Weitere detaillierte Parameter

Bitte beachten Sie die Übersicht über die Konstruktion, technische Unterlagen, Produkthandbücher usw.

Engineering-Abteilung individuelle 2. Fassung der Bekanntmachung vom 5. Mai 2014.







**MAINTENANCE CARD**

Name \_\_\_\_\_ Tel \_\_\_\_\_  
Address \_\_\_\_\_  
Brand \_\_\_\_\_ Model \_\_\_\_\_ Serial No. \_\_\_\_\_  
Bought From \_\_\_\_\_ Date Purchased \_\_\_\_\_  
Invoice Number \_\_\_\_\_ Invoice Price \_\_\_\_\_

Conditions of warranty:  
1. The above warranty is guaranteed under normal use for two years from date of purchase. During the period, the user must read all the operation manual, keep all charges and damages records,  
2. Defects caused by accident, lightning, misuse, transportation, normal wear, accident or any other reason that affects the usability or performance of this regulator will not be covered by this warranty.  
3. The warranty does not cover controller unit and the load in connection. We do not offer the warranty period as well as the cost of any on-site installation services and the transportation to us separately.  
4. Any alteration of the regulator will be allowed.  
5. Please keep your records and contact with our company for the maintenance service.

Leave it to

**CERTIFICATE**

Model: \_\_\_\_\_  
Specifications: \_\_\_\_\_  
Inspector: \_\_\_\_\_  
Date: \_\_\_\_\_

Products have been tested, qualified by standard and permitted to deliver.





**MPPT Solar Charge Controller**

Adopting Advanced MPPT Technology  
High Conversion Efficiency  
Rs232 Port



CEFC®

**HIGH-END QUALITY**  
**SOLAR CHARGE CONTROLLER**

CEFC®