

Feature:

- 1.MPPT Ladung Modus, Wirkungsgrad bis zu 99%
- 2.12V/24V/48V System automatisch erkennen
- 3.Wide Bereich von PV-Eingang mit max. DC150V ist.
- 4.Journal Funktion, Speicherfunktion, Datum, Zeit, Erzeugungskapazität und so weiter .
- 5.Charge Modus: drei Stufen (Schnellladung, Ladung konstant, schwimmende Gebühr) . Es verlängert die Lebensdauer der Batterien.
- 6.Discharge Modus: ON-Modus, OFF Mode-, Doppel-Zeitsteuerung, PV Spannungssteuermodus, PV-Spannung plus Zeit Wartemodus und so weiter.
- 7.Empfohlene Batterietypen: Blei-Säure, belüftet, Gel, NiCd-Akku. Andere Arten von Batterien kann ebenfalls definiert werden.
- 8.Most Informationen können durch LCD-und LED liefern wie: Modellnummer, PV-Eingang Spannung, Batterietyp, Batteriespannung, Ladestrom, Ladeleistung, Arbeitsstatus und so weiter. Auch Kundeninformationen wie Firmenname, Website und das Logo kann in Solar-Eagle-Software hinzugefügt werden.
- 9.RS232 und LAN Kommunikationsschnittstelle. IP-und Gate-Adresse konnte Benutzer sein definieren erfüllen globalen area.And Kommunikationsprotokoll kann vorgesehen sein, um Kunden zu helfen alle verwalten Informationen.
- 10.Die oberen Computer-Software ist in 11 Sprachen angezeigt werden, es könnte Arbeitsstatus und eingestellten Parameter des Entladungssystem zu zeigen.
- 11.With intelligente Konstruktion kann das Gerät online lebenslangen aufgerüstet werden.
- 12.Adopting die bekannten Markenkomponenten, können die Geräte die Temperatur leiden nicht weniger als 105 °C. Die Lebensdauer ist für 10 Jahre in Verwendung Theorie.
- 13.Compliance mit dem 95 EG Umwelt zu schützen 2002 Nachfrage, tut nicht die Cadmium-, Hydrid-und Fluorid-Material usw.
- 14.Equipment Integrität: Controller, CD-ROM (Mikrocomputer Software), Kommunikations-Draht, Temperatur-Sensor-Draht, Anderson Terminals
- 15.CE, ROHS Zertifizierung genehmigt.
- 16,2 Jahre Garantie. Und 3 ~ 10 Jahre verlängert den Garantieservice auch vorgesehen sein.

Technische Daten:

MODELL: I-P-SMART2-20A/25A/30A - SERIES		20A	25A	30A
Lademodus		Maximum Power Point Verfolgung		
Discharge-Modus		Intelligente Steuerung		
Systemtyp		12V 24V 48V Automatische Erkennung		
Soft-Start-Zeit		≤ 10S		
Dynamic Response Recovery Time		500us		
Conversion Efficiency		≥ 96,5%, ≤ 99%		
PV-Module Auslastung		≥ 99%		
INPUT DATEN				
MPPT-Betriebsspannung und Range	12V-System	DC18V ~ DC150V		
	24V-System	DC34 ~ DC150V		
	48-V-System	DC65 ~ DC150V		
Niederspannungseingang Schutz-Point	12V-System	DC16V		
	24V-System	DC30V		
	48-V-System	DC60V		

Niederspannungseingang Recovery Point	12V-System	DC22V		
	24V-System	DC34V		
	48-V-System	DC65V		
Max. DC-Spannung		DC160V		
Eingangsspannungsschutz-Point		DC150		
Eingangsspannungswiederherstellungspunkt		DC145V		
Max. PV Power	12V-System	286W	357W	429W
	24V-System	572W	715W	858W
	48-V-System	1144W	1430W	1716W
CHARGE DATEN				
Wählbare Batterietypen		Blei-Säure-, belüftet, Gel, NiCd-Batterie ist (Standard-Typ GEL Batterie)		
Andere Arten von Akku-Einstellung		Konstante Ladung	Benutzerdefinierte Konstante / Floating Charge	
		Floating Charge	Spannungsbereich zwischen DC10V ~ DC15 (basierend auf 1 Stück 12V-Batterie)	
Akku-Typ-Einstellung		12V/24V/48V SYS	Controller-und Ober Monitor	
Entgeltart		12V/24V/48V SYS	Drei Stufen: Schnellladung / Dauerladung / variabel Ladung	
Nennausgangsstrom		20A	25A	30A
Strombegrenzungsschutz		25A	30A	35A
Temperaturfaktor		± 0,02% / °C		
Temperatur-Kompensation		14,2 V-(Die höchste Temperatur-25 °C) * 0,3		
Ausgangs Ripples (peak)		200mV		
Stabilität der Ausgangsspannung Precision		≤ ± 1,5%		
Ladespannung Spitze-Spitze Ripple		200mV		
Ladegerät Spannungsgenauigkeit		≤ ± 1,5%		
DRUCK DATEN				
Festlegen von Steuer		LAN-Controller oder		
Max Entladestrom		30A		
Max Förderleistung		420W	840W	1680W
Entlastung Schutz		Sicherung 40A * 2		
Doppelzeit-Kontrolle		Am Morgen in, off am Morgen / On in der Nacht, in der Nacht ab		
EIN / AUS-Betriebsart		ON / OFF		
PV-Spannung Steuer		PV-Spannung auf, PV Spannung aus		
PV-Spannung / Zeitverzögerungssteuer		PV-Spannung auf, Zeitverzögerung aus		
Entladungsspannung Schutz		Ausgang aus, wenn es unter Spannung Einstellung; Die Werkseinstellung ist 10,5. (Hinweis: Satz basierend auf 1 Batterie)		
KOMMUNIKATION PORT				
RS232-Kommunikation		Wählen Sie COM Kommunikations		
LAN-Kommunikation		Stellen Sie IP-Adresse und Tor für Controller und Solar Adler, dann wähle TCP-Kommunikation		
SCHUTZ				
Eingang Low Voltage Protection		Überprüfen Sie die Ein / Ausgang Eigenschaften		
Eingangsspannungsschutz				
Eingang Verpolungsschutz				
Ausgangsspannungsschutz				
Ausgang Verpolungsschutz				
Kurzschluss-Schutz		Recover nach Beseitigung der Kurzschlussfehler, kein Problem für langfristige Kurzschluss		

Temperaturschutz	95 °C
Temperaturschutz	Über 85 °C, verringern Sie die Ausgangsleistung verringern 3A pro Grad.
ANDERE PARAMETER	
Lärm	≤ 40 dB
Thermische Verfahren	Zwangsluftkühlung, Lüftergeschwindigkeit Rate von Temperatur geregelt, wenn die Innentemperatur zu niedrig ist, lief Lüfter langsam oder zu stoppen; wenn die Steuerung aufhören zu arbeiten, Ventilator halten auch ran.
Umweltschutz	Welt Marke Rohstoffe. Die Einhaltung der EU-Standards. Treffen 2002/95/EG die ohne Cadmium Hydrid, Fluorid, eigenartigen Geruch und giftige substances.All Nenntemperatur von Elektrolyt-Kondensatoren nicht weniger als 105 °C
PHYSIKALISCHE	
Mess TxBxH (mm)	270 * 185 * 90
N.G (kg)	2.1
G.N (kg)	2.4
Farbe	Blau / Grün (optional)
Sicherheit	CE, RoHS, PSE, FCC
EMC	EN61000
Typ Mechanischer Schutz	IP21
UMWELT	
Luftfeuchtigkeit	0 ~ 90% RH (keine Kondensat)
Höhe	0 ~ 3000m
Betriebstemperatur	-20 °C ~ +40 °C
Lagertemperatur	-40 °C ~ +75 °C
Atmosphärischer Druck	70 ~ 106kPa

Hinweis: Wir bieten OEM- und ODM-Service.Das 36V/72V/96V Modell kann auch für benutzerdefinierte gemacht werden Sie.

Produktteile:

NO.	Quantity	Description
1	1 pc	Charge controller
2	2 pc	Gallow pulley (For install the controller on the wall)
3	4 set	Screw (For install the controller on the wall)
4	1 pc	232 turn to RJ45 communication cable
5	1 pc	User manual
6	1 pc	Temperature sensing wire
7	2 pc	Fuse wire



Blue



Green

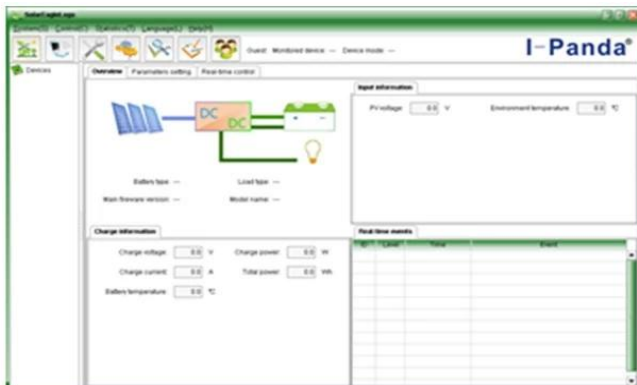


Upper Computer

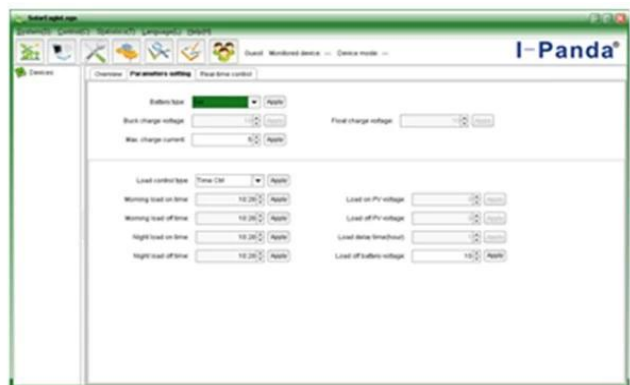


Package

Ober Computer-Software-und Testsoftware:



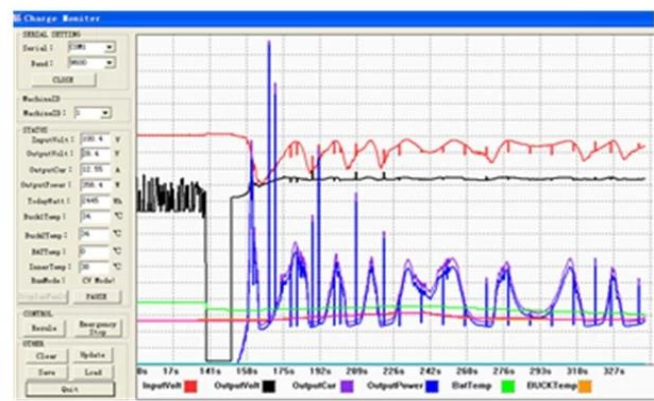
The interface of upper computer software working state



The interface of upper computer software parameter setting state



Upper computer software on/off interface and generating capacity record clean interface



The interface of test software working state


Hinweis:

- 1) Anlage ist oberen Computersoftware, die für alle Computersysteme ist.
- 2) Trafficker liefert neutral Ober Computer-Software und-CD oder mit Kundenlogo.
- 3) WIN7, IN8 System-Benutzer, bitte melden Sie sich als administrator. More Details überprüfen Sie bitte die Bedienungsanleitung.

Informationen zur Anzeige und einstellbare Parameter:



Hinweis:

- 1) Alle oben genannten Informationen ist eine Probe, die Arbeitszustand des MPPT in irgendwann ist. In verschiedenen Arbeitsschritt werden die Parameter wie Arbeitsmodus zu ändern, Ladestrom, Lademodus, Ladeleistung und so weiter; Im Fehlermodus wird es zeigen Fehlermodus;
- 2) Wenn alle oben genannten Daten zeigen,  bedeutet dies ändern könnte, die Details überprüfen Sie bitte die Bedienungsanleitung.

Installation



Hinweis:

- 1) Oben ist Off-Grid-Solaranlagenanschluss Bild;
- 2) Andere Möglichkeiten für die PC-Kommunikation, überprüfen Sie bitte die manul für Details;

Andere Parameter:

Bitte überprüfen Sie Design kurz, technische Unterlagen, Produkthandbuch für weitere Details.