

## Einführung:

Dies ist ein MPPT (Maximum Power Point Tracking) Smart Solar-Regler, mit Laden und Entladen Funktion erhöht 30% ~ 60% Wirkungsgrad als herkömmliche PWM-Controller. Es verfügt über eine automatische Erkennungsfunktion, drei Stufen Ladefunktion, unterstützt auch viele Arten Batterie Laden und Entladen, RS232-Kommunikation usw. Es ist unsere Firmen MPPT-Solarregler E-SMART Serie.

Bemerkungen: DC12V / 24V / 48V Batteriesystem automatisch erkannt.

## Eigenschaften:

1. MPPT Ladebetrieb, Spitzenwirkungsgrad von bis zu 99% sparen 30% ~ 60% Solarpanel als herkömmliche PWM-Controller.

2. DC12V / 24V / 48V Batteriesystem automatisch Anerkennung, würde den Nutzern gerne in anderen System bequem nutzen.

3. DC12V / 24V / 48V-System, maximale PV-Eingang Spannung bis dc100v.

4. Laden Typ: drei Stufen berechnen Schnellladung (MPPT), konstante Spannung,

Floating Charge, geschützt unserer Batterie, führen zu ein langer Benutzungsalter.

5. Entlastung Typ besitzt immer Muster und immer aus Muster, hat es auch die PV-Spannung Solarstellschaltmuster.

6. Der Kunde kann wählen irgendein Auto in den 4 Arten der am häufigsten verwendeten Batterien, versiegelte Bleibatterie, belüftet, Gel, NiCd und benutzerdefinierte andere Batterien.

7. Digital-Rohr-Display-Controller-Akku Spannung und des Ladestroms, oberen Computeranzeige verschiedener Parameter, wie beispielsweise Modell PV-Eingangsspannung, Batterietypen, Batteriespannung, Ladestrom, Ladeleistung, Arbeitsbedingung usw.

8. RS232-Kommunikation, und dass die Bereitstellung von Kommunikationsprotokoll, das ist bequem für Integrationsmanagement des Kunden.

9. Dieser Regler parallel geschaltet werden können unendlich.

10. CE, RoHS genehmigten Zertifizierungen; die Zusammenarbeit mit Kunden durch die anderen Zertifizierungen.

11 2 Jahre Garantie; 3 ~ 10 Jahre verlängert technischen Service.

## Parameter:

MPPT-Solarregler Betriebsarten: I-P-E-SMART-12V / 24V / 48V-Serie	30A
Lademodus	MPPT (Maximum Power Point Tracking)
Ladeverfahren	Drei Stufen: Konstantstrom (MPPT), Konstantspannung, Erhaltungslade
Systemtyp	DC12V / 24V / 48V      Automatische Erkennung
Systemspannung	12V-System      DC9V ~ DC15V
	24V-System      DC18V ~ DC30V
	48V-System      DC36V ~ DC60V

Softstartzeit	12V / 24V / 48V-System	≤3S
Dynamisches Verhalten und Wiederherstellungsbereich	12V / 24V / 48V-System	500us
MPPT Wirkungsgrad	12V / 24V / 48V-System	≥96.5% ≤99%
<b>EINGANG</b>		
MPPT-Betriebsspannung und Range	12V-System	DC14V ~ dc100v
	24V-System	DC30 ~ dc100v
	48V-System	DC60 ~ dc100v
Niederspannungseingang Schutz Punkt	12V-System	DC14V
	24V-System	DC30V
	48V-System	DC60V
Niederspannungseingang Wiederherstellungspunkt	12V-System	DC18V
	24V-System	DC34V
	48V-System	DC65V
Eingangüberspannungsschutz Punkt	12V / 24V / 48V-System	Dc110v
Eingang über Spannungswiederherstellungspunkt	12V / 24V / 48V-System	Dc100v
Maximale PV-Leistung	12V-System (W)	568
	24V-System (W)	1136
	48V-System (W)	2272
<b>CHARGE CHRECTRESTICS</b>		
Wählbare Batterietypen (Standard-Typ GEL Batterie)	12V / 24V / 48V-System	Bleigel, belüftet, Gel, NiCd-Akku (Andere Arten von Batterien kann auch festgelegt werden))
Konstantspannung	12V / 24V / 48V-System	Bitte überprüfen Sie die Ladespannung entsprechend der Batterietyp-Form.
Floating Charge Voltage	12V / 24V / 48V-System	Bitte überprüfen Sie die Ladespannung entsprechend der Batterietyp-Form.
Nenn-Eingangsstrom	12V / 24V / 48V-System	30A
Strombegrenzendes Schutz	12V / 24V / 48V-System	35A
Temperaturfaktor	12V / 24V / 48V-System	± 0,02% / °C
Temperaturkompensation	12V / 24V / 48V-System	14.2V- (Die höchste Temperatur-25 °C) * 0.3
Output Ripples (peak)	12V / 24V / 48V-System	200mV
Stabilität der Ausgangsspannung Genauigkeit	12V / 24V / 48V-System	≤ ± 1,5%
<b>Output Entladeeigenschaften</b>		
Ausgangsspannung		Base auf die Batteriespannung
Niederspannungsausgang Schutz Punkt		Standard 10.5V; Recovery 11 V; benutzerdefinierte verfügbar;
Nennausgangsstrom		30A
Die Ausgangssteuer		Immer, immer aus, PV Spannungsschalter
Output Control Set-Modus		Controller-Taste oder oberen Computer
<b>Anzeige</b>		
LED digitalen Rohr-Display		Batteriespannung, Ladestrom
LED-Anzeige		Ladekontrollanzeige, LOAD-Kontrollleuchte
PC (Kommunikationsschnittstelle)		RS232
<b>Schutz</b>		
Eingang Niederspannungs-Schutz		Überprüfen Sie die Eingabeeigenschaften
Eingangüberspannungsschutz		Überprüfen Sie die Eingabeeigenschaften
Laden Sie über Spannungsschutz		ja
Niederspannungsausgang Schutz		ja
Nenn-Ausgangsstromschutz		ja

Temperaturschutz	ja
<b>Andere Parameter</b>	
Lärm	≤40dB
Thermische Wärmeableitungsmethode	Selbst Kühl Lüfterkühlung
Components	Importiertes Material, den EU-Standards.
Bescheinigung	CE FCC ROHS
<b>Physikalisch</b>	
Mess T x B x H (mm)	205 * 168 * 60
Packungsgröße D x B x H (mm)	265 * 196 * 110
N.G (KG)	1,8 kg
G.N (KG)	2kg
Typ Mechanischer Schutz	IP25
<b>Umgebung</b>	
Luftfeuchtigkeit	0 ~ 90% RH (nicht kondensieren)
Höhe	0 ~ 3000m
Betriebstemperatur	-20 °C ~ +50 °C
Lagertemperatur	-40 °C ~ + 75 °C
Atmosphärischer Druck	70 ~ 106kPa

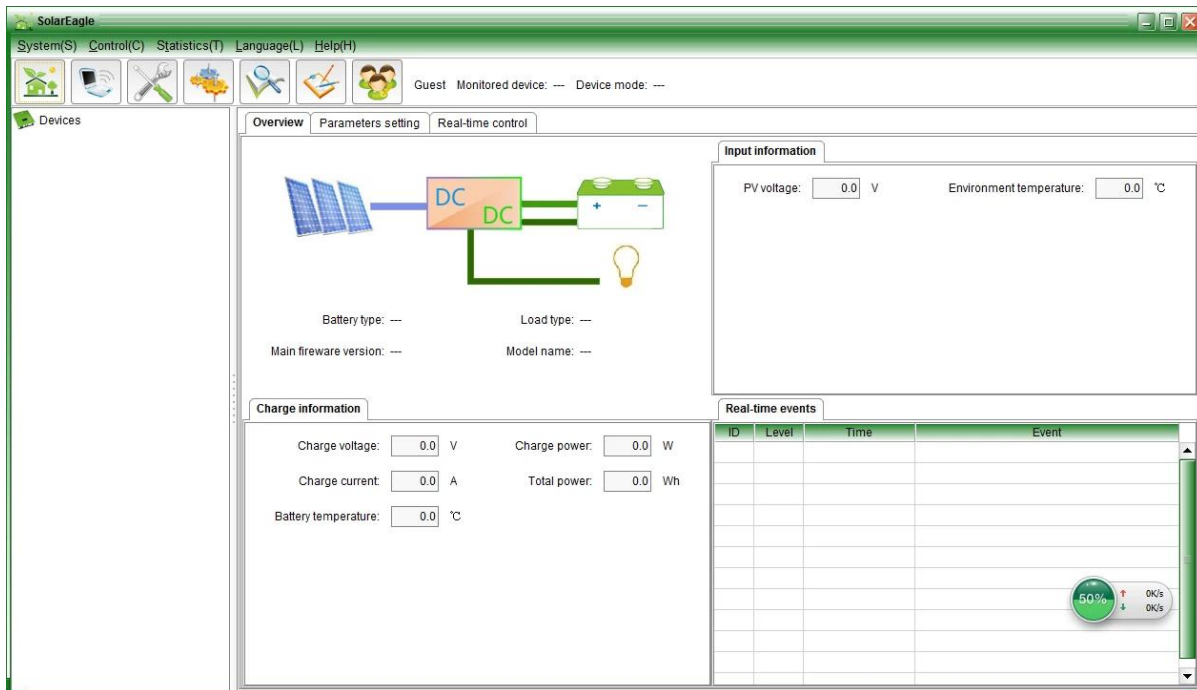
### Bemerkungen:

Die Angabe ist nur als Referenz. Änderungen ohne vorherige Ankündigung geändert werden  
Wir bieten OEM und ODM Service. Die 36V / 72V / 96V Modell kann auch speziell für Sie gemacht werden.

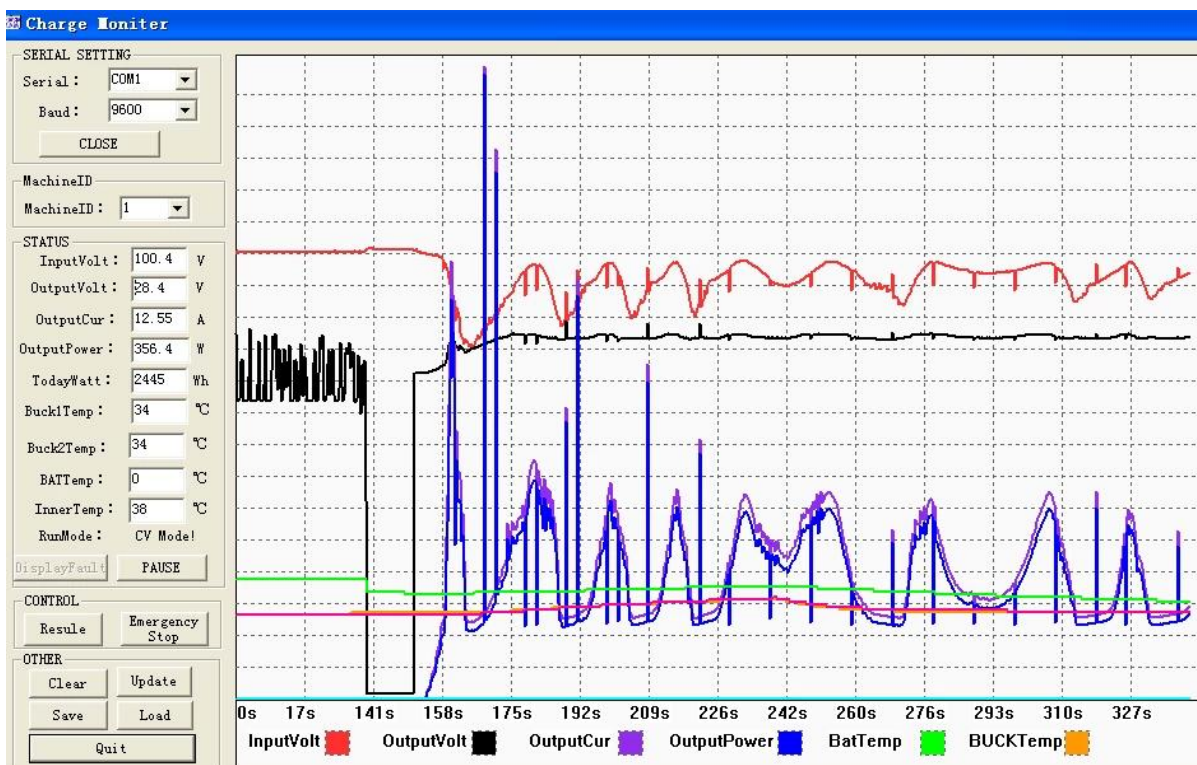
### Produkte-Paket:

Anzahl	Menge	parts Namen
1	1 St.	Controller-Auftritt (blau oder grün ist optional, ist OEM ebenfalls verfügbar)
2	2 Stück	Kleiderbügel (im Regler hängenden Used)
3	4 Satz	Schraube (für Hängeohrsperre Einsatz in der Steuerung)
4	1 St.	RS232-Schnittstelle
5	1 St.	Batterietemperatursensorleitungen
6	2 Stück	Sicherung (DC-Ausgang)
7	1 St.	Spezifikation (manuell)
8	1 St.	CD (Built-in Ober Software)

Controller oberen Software-Test-Software-Anzeigeinformationen und Parameter.  
1.upper Software und Testsoftware Anzeigeinformationen und Parameter.



Grafische: Ober Software



Grafische: Testen ware

1.1 Show Solar Ladung und Entladung Status PV-Spannung, Ladespannung, Ladestrom etc, und Einstellen der Art der Batterien, LOAD Ausgabesteuerungsverfahren.

1.2 Produktnorm oberen Software; Testen von Software ist nicht vorgesehen (Aufgrund Prüfsoftware müssen PC-Clients "ist Software-Entwicklungsplattform, wenn Kunden haben die Anfragen wenden Sie sich bitte an unser Unternehmen gelten für die Aufnahme)

Bemerkungen: Die PC-Software ist frei von unserer Firma angeboten.

## 2. Informationsanzeige und Parametrierung



E-Smart-Serie

2.1 ENTER1 Taste: drücken Sie die linke ENTER1 zeigen 2 digital Batteriespannung (wenn der Akku geladen wird, zeigt dann 2 digitale Ladespannung), zum Beispiel, die Batteriespannung oder Ladespannung ist 13.5V, shows13 es.

Drücken ENTER1 für eine lange Zeit, können Sie Batterietypen eingestellt; weitere Informationen finden Sie in der Spezifikation.

2.2 ENTER2 Taste: Drücken Sie rechts ENTER2 zeigen 2 digital Batteriestrom (wenn sie nicht geladen wurden, zeigt dann 00, wenn der Ladestrom 20.5A, dann zeigt es 25; Presse ENTER2, Sie immer auf einstellen können und always Aus-Muster, können Sie mehr Details in der Beschreibung zu sehen.

### **Weitere detaillierte Parameter**

Bitte lesen Sie den Überblick über die Gestaltung, technische Unterlagen, Produkthandbücher usw. Entwicklungsabteilung kundenspezifische 2. Version auf 5. Mai 2014.







**MAINTENANCE CARD**

Name \_\_\_\_\_ Tel \_\_\_\_\_  
Address \_\_\_\_\_  
Brand \_\_\_\_\_ Model \_\_\_\_\_ Serial No. \_\_\_\_\_  
Bought From \_\_\_\_\_ Date Purchased \_\_\_\_\_  
Invoice Number \_\_\_\_\_ Invoice Price \_\_\_\_\_

Conditions of warranty:  
1. The above warranty is guaranteed under normal use for two years from date of purchase. During the period, the user must read all the operation manual, keep all charges and damages records,  
2. Defects caused by accident, lightning, misuse, transportation, normal wear, accident or any other reason that affects the usability or performance of this regulator will not be covered by this warranty.  
3. This warranty does not cover controller unit and the load in connection. We do not offer the warranty period as well as the cost of any on-site installation services and the transportation to us separately.  
4. Any replacement of this regulator will be allowed.  
5. Please keep your records and contact with our company for the maintenance service.

Issued By \_\_\_\_\_

**CERTIFICATE**

Model: \_\_\_\_\_  
Specifications: \_\_\_\_\_  
Inspector: \_\_\_\_\_  
Date: \_\_\_\_\_

Products have been tested, qualified by standard and permitted to deliver.





**MPPT Solar Charge Controller**

Adopting Advanced MPPT Technology  
High Conversion Efficiency  
Rs232 Port



CEFC®

**HIGH-END QUALITY**  
**SOLAR CHARGE CONTROLLER**

CEFC®