

## **Einführung**

Dies ist ein [Solarladeregler 20A ~ 30A](#) dass über eine automatische max. Power-Point-Tracking-Funktion mit hoher

Effizienz, dass fast 30% ~ 60% höher als bei herkömmlichen Laderegler. Es verfügt auch über die Funktionen des Systems

Spannung automatische Erkennung, breite klingelte der PV-Eingang, Gebühr für alle Arten von Batterien, automatische Entladung Steuer, RS

232 / LAN-Kommunikationsfunktion und so weiter. Es ist sehr High-End-Produkt für die Solarmarkt mit seinen besten Partner |-

[P-TPI2 Modell Wechselrichter / Ladegerät / USV.](#)

## **Anwendung**

1. für Industrie, Handel, Haushaltsnetzferne Solarstromerzeugung System
2. Bewegliche netzferne Solarstromerzeugung System
3. Kommunikation Basisstationen
4. Neue Energie Bildung Business
5. Solar Monitoring Systems
6. Solar-Straßenbeleuchtungssystem

## **Gründe für die Wahl**

1. 30% -60% Solarzellen gespeichert

1) Der Umwandlungswirkungsgrad von 95% -99%, am meisten von Sonnenkollektoren nehmen

2) Laden Sie für alle Arten von Batterien, 3 Ladephase, um die Batterie zu schützen.

Reduzieren den Verbrauch, Kosten gespart.

2. Daten zu überwachen und einzustellen. Parameter von Solarzellen wie Ladestrom / Spannung und IP-Tor-Adresse, Gesamt

Generation Leistung usw. kann gezeigt werden. 4 Arten DC-Laststeuerung, automatisch ernity sparen sowohl von Mensch und

Solar.

3. Lan commucation und RS232-Schnittstelle.

4. Software zu 100pcs Geräte gleichzeitig auf einem Bildschirm auf einem Computer zu überwachen.

## **Features**

1.MPPT Lademodus, Wirkungsgrad bis zu 99%

2.12V / 24V / 48V-System auto zu erkennen;

3.Wide Palette von PV-Eingang mit max. ist DC150V.

4.Memory Funktion Einstellung speichern Funktion: Datum, Uhrzeit, Erzeugungskapazität Rekord und so weiter.

5.Charge Modus: 3 Stufen (schnell Ladung konstante Ladung, floating charge) .Es verlängert Lebensdauer der Batterien.

6.Discharge Modus: ON / OFF-Modus, Doppelzeitsteuerung, PV-Spannungssteuermodus, PV-Spannung + Zeitverzögerung Modus usw.

7.Selected Akkutypen: Bleigel, belüftet, Gel, NiCd-Akku. Andere Arten von Batterien können definiert werden.

8. Most Informationen könnte bieten durch LCD- und LED wie: Modell-Nr, PV-Eingangsspannung, Batterietyp, Batterie. Spannung, Ladestrom, Ladeleistung, Arbeitsstatus und so weiter. Auch Informationen des Kunden wie Firmenname, Website und Logo können in hinzugefügt werden Solar-Adler-Software.

9. RS232 und LAN-Kommunikation Port. IP-Adresse und Tor könnte Benutzer definieren globale area. And erfüllen Kommunikationsprotokoll bereitgestellt werden, um alle Informationen zu verwalten.

10. Die obere Computersoftware wird in 11 Sprachen angezeigt werden, könnte es Arbeitsstatus zeigen und festgelegten Parameter des Entladungssystems.

11. With intelligentes Design, das Gerät kann online lebenslangen aufgerüstet werden.

12. Compliance mit der 2002/95 / EG Umwelt schützen Nachfrage, beinhaltet nicht die Cadmium, Hydrid und Fluorid etc Material

13. Equipment Integrität: Steuerung + CD-ROM (Mikrocomputer Software) + Kommunikationsleitung + Temperaturmessung Draht + Anderson Terminals;

14. CE, ROHS Zertifizierung zugelassen.

15, 2 Jahre Garantie. Die Lebensdauer ist für die seit 10 Jahren in der Theorie zu verwenden. Erweiterte 3 ~ 10 Jahre Garantieleistungen können ebenfalls bereitgestellt werden.

## Technische Daten:

MODELL: I-P-SMART2-20A / 25A / 30A -SERIE		20A	25A	30A
Lademodus		Maximum Power Point Tracking		
Discharge-Modus		Intelligente Steuerung		
Systemtyp		12V 24V 48V Automatik Anerkennung		
Soft-Start-Zeit		≤10S		
Dynamic Response-Erholzeit		500us		
Conversion Efficiency		≥96.5% ≤99%		
PV-Module-Auslastung		≥99%		
<b>EINGANG</b>				
MPPT Betriebsspannung und Range	12V-System	DC18V ~ DC150V		
	24V-System	DC34 ~ DC150V		
	48V-System	DC65 ~ DC150V		
Niederspannungs-Eingangsschutz Punkt	12V-System	DC16V		
	24V-System	DC30V		
	48V-System	DC60V		
Niederspannungseingang Erholung Punkt	12V-System	DC22V		
	24V-System	DC34V		
	48V-System	DC65V		
Max. DC-Spannung		DC160V		
Eingangsüberspannungsschutz Punkt		DC150		
Eingangsspannungswieder Punkt		DC145V		
Max. PV Power	12V-System	286W	357W	429W
	24V-System	572W	715W	858W
	48V-System	1144W	1430W	1716W
<b>Ladepkurven</b>				
Wählbare Batterietypen		Bleigel, belüftet, Gel, NiCd-Akku (Standard-Typ GEL-Batterie)		

Andere Arten von Batterie-Einstellung	Konstante Ladung	Benutzerdefinierte konstant / Floating Ladespannungsbereich zwischen DC10V ~ DC15 (basierend auf 1 Stück 12V-Batterie)	
	Floating Charge		
Batterietyp einstellen	12V / 24V / 48V SYS	Controller und oberen Monitor	
Ladetyp	12V / 24V / 48V SYS	Drei Stufen: Schnell Lade- / Constant Lade- / Erhaltungsladung	
Nennausgangsstrom	20A	25A	30A
Strombegrenzungsschutz	25A	30A	35A
Temperaturfaktor	$\pm 0,02\%$ / °C		
Temperaturkompensation	14.2V- (der höchste Temperatur-25 °C) * 0.3		
Output Ripples (peak)	200mV		
Stabilität der Ausgangsspannung Genauigkeit	$\leq \pm 1,5\%$		
Ladespannung Spitze-Spitze Welligkeit	200mV		
Ladegerät Spannungsgenauigkeit	$\leq \pm 1,5\%$		
<b>Entladeeigenschaften</b>			
Einstellung Steuer	Controller oder LAN		
Max Entladestrom	30A		
Max Entladeleistung	420W	840W	1680W
Tiefentladeschutz	Sicherung 40 A * 2		
Doppelzeit-Steuerung	Am Morgen in, off am Morgen / Auf in der Nacht, in der Nacht ab		
ON / OFF-Modus	ON / OFF		
PV-Spannungsregelung	PV-Spannung auf, PV-Spannung ab		
PV-Spannung / Zeitverzögerung Steuer	PV-Spannung auf, Zeitverzögerung ab		
Entlastung Spannungsschutz	Ausgang aus, wenn es unter Stellspannung; Die Werkseinstellung liegt bei 10,5 (Hinweis: Satz basierend auf 1 Batterie).		
<b>COMMUNICATION PORT</b>			
RS232 Kommunikation	Wählen Sie COM-Kommunikation		
LAN-Kommunikation	Stellen Sie IP und Tor-Adresse Controller und Solar Adler; Dann wähle TCP-Kommunikation		
<b>SCHUTZ</b>			
Eingang Niederspannungs-Schutz	Überprüfen Sie die Ein- / Ausgang Charakteristik		
Eingangsüberspannungsschutz			
Eingangspolaritätswechsel Schutz			
Ausgangsüberspannungsschutz			
Ausgangspolaritätswechsel Schutz			
Kurzschlusschutz	Recover nach Beseitigung der Kurzschlussfehler, kein Problem für die Langzeitkurzschluss		
Temperaturschutz	95 °C		
Temperaturschutz	Über 85 °C, verringern Sie den Ausgangs Leistung, verringern 3A pro Grad.		
<b>WEITERE PARAMETER</b>			
Lärm	$\leq 40\text{dB}$		
Thermische Verfahren	Umluftkühlung, Lüfterdrehzahl Rate durch die Temperatur geregelt, wenn Innentemperatur zu niedrig ist, lief Fan langsam oder zu stoppen; wenn Regler nicht mehr funktioniert, Ventilator stoppen auch ran.		
Umweltschutz	Welt Marke Rohstoffe. Die Einhaltung der EU-Standards. Treffen Sie die 2002/95 / EG, ohne Cadmium Hydrid, Fluorid, eigenartigen Geruch und giftige substances.All Nenntemperatur von Elektrolytkondensatoren nicht weniger als 105 °C		
<b>PHYSIKALISCHE</b>			
Mess TxBxH (mm)	270 * 185 * 90		
N.G (kg)	2.1		
G.N (kg)	2.4		

Farbe	Blau / Grün (optional)
Sicherheit	CER, RoHS, PSE, FCC
EMC	EN61000
Typ Mechanischer Schutz	IP21
<b>UMWELT</b>	
Luftfeuchtigkeit	0 ~ 90% RH (nicht kondensieren)
Höhe	0 ~ 3000m
Betriebstemperatur	-20 °C ~ + 40 °C
Lagertemperatur	-40 °C ~ + 75 °C
Atmosphärischer Druck	70 ~ 106kPa



Blue



Green

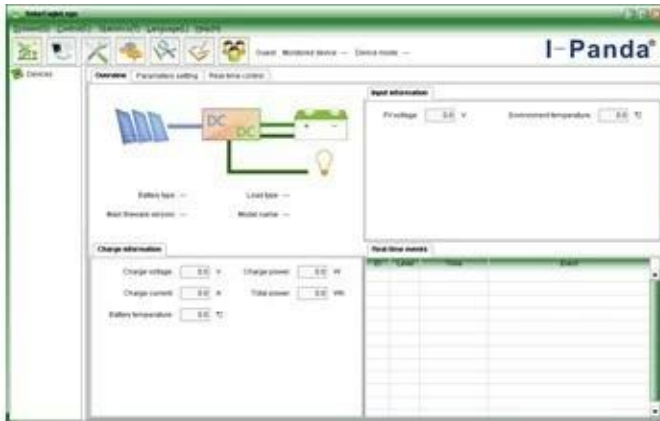


Upper Computer

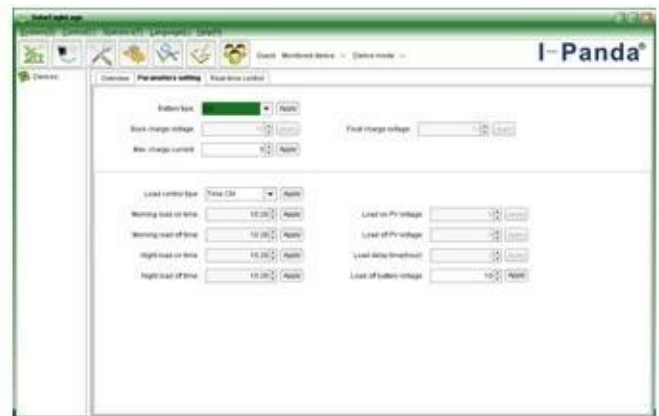


Package

**Ober Computer Software und Testsoftware**



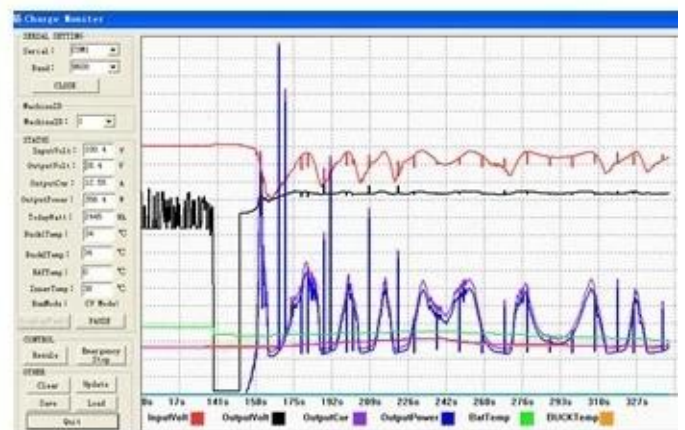
The interface of upper computer software working state



The interface of upper computer software parameter setting state



Upper computer software on/off interface and generating capacity record clean interface



The interface of test software working state

## MPPT-Verbindung



## Zertifikate

[ISO2008](#)

[ISO2004](#)

[CE](#)

[FCC](#)

[ROHS](#)

## Service und Kontakt

### 1. Garantie

1,2 Jahre Garantie, lebenslange technische Unterstützung.

### 2. Bedingungen und Allgemeine Geschäftsbedingungen

2.1 Die Garantie beginnt ab Lieferdatum von unserer Fabrik.

2.2 Während der Gewährleistung wird jedes defekte Produkt entweder kostenlos repariert oder ersetzt zu werden.

2.3 Die Garantie ist nicht verfügbar, für diese Produkte, die durch die Gewalt oder die Unachtsamkeit oder defekt sind

repariert oder verändert ohne Genehmigung.

### **3. Vorbereitungs- und Anlaufzeit**

3.1 Beispielaufträge werden von unserer Fabrik innerhalb von 5-7 Werktagen geliefert.

3.2 Allgemeine Bestellungen werden von unserer Fabrik innerhalb 7-15 Arbeitstage geliefert.

3,3 Große Aufträge werden von unserer Fabrik innerhalb von 25 Arbeitstagen nach geliefert werden.

### **4. Versand**

4.1 Durch EMS, DHL, Fedex oder anderen Express.

4.2 Mit unserem Spediteur (durch Luft- oder Seeweg).

4.3 Mit eigenen Spediteur.

### **5. OEM- und ODM-**

5.1 Diese Seite zeigt Basisdaten, können wir OEM, ODM Service für Sie.