

## Einführung:

Dies ist ein [Solarladeregler 40A ~ 60A](#) das über eine automatische max. Power-Point-Tracking-Funktion mit hohem Wirkungsgrad, die fast 30% ~ 60% höher als bei herkömmlichen Laderegler. Es verfügt auch über die Funktionen der Systemspannung automatische Erkennung, breite klingelte der PV-Eingang, verantwortlich für alle Arten von Batterien, automatische Entladung Steuerung, RS 232 / LAN-Kommunikationsfunktion und so weiter. Es ist sehr High-End-Produkt für die Solarmarkt.







Feature:

- 1.MPPT Lademodus, Wirkungsgrad bis zu 99%
- 2.12V / 24V / 48V-System auto zu erkennen;
- 3.Wide Palette von PV-Eingang mit max. ist DC150V.
- 4.Unlimited Parallelschaltung
- 5.Journal Funktion, Save-Funktion, Datum, Zeit, Kapazität generieren und so weiter.
- 6.Charge Modus: drei Stufen (Schnellladung, konstante Ladung, floating charge) .Es verlängert die Lebensdauer der Batterien.

7. Discharge Modus: ON / OFF-Modus, Doppel-Zeitsteuerung, PV-Spannungssteuermodus, PV-Spannung + Zeitverzögerung Modus und so weiter.

8. Recommended Batterietypen: Bleigel, belüftet, Gel, NiCd-Akku. Andere Arten der Batterien kann ebenfalls definiert werden.

9. Most Informationen können durch LCD und LED bieten wie sein: Modell-Nr, PV-Eingangsspannung, Akkutyp, Batteriespannung, Ladestrom, Ladeleistung, Arbeitsstatus und so weiter. Angaben des Kunden wie Firmenname, Website und Logo können in Solar-Adler-Software hinzugefügt werden.

10. RS232 und LAN-Kommunikationsschnittstelle. IP-Adresse und Tor könnte Benutzer definieren erfüllen globalen area. And Kommunikationsprotokoll zur Verfügung gestellt werden, um zu helfen Kunden verwalten alle Informationen.

11. Die obere Computer-Software wird in 11 Sprachen angezeigt werden, es Arbeit Status und die eingestellten Parameter des Abgabesystems zeigen konnte.

12. With intelligente Konstruktion kann das Gerät Online lebenslangen aufgerüstet werden.

13. Adopting die bekannte Marke Komponenten, können die Geräte die Temperatur nicht unter 105 °C. Die Lebensdauer ist für 10 Jahre in der Theorie verwenden leiden.

14. Compliance mit der 2002/95 / EG des Rates Umwelt zu schützen Nachfrage, beinhaltet nicht die Cadmium, Hydrid und Fluorid etc Material

15. Equipment Integrität: Steuerung + CD-ROM (Mikrocomputer Software) + Kommunikationsleitung + Temperatursensordraht + Anderson Terminals;

16. CE, ROHS Zertifizierung zugelassen.

#### Technische Daten:

MODELL: I-P-SMART2-20A / 25A / 30A -SERIE		20A	25A	30A
Lademodus		Maximum Power Point Tracking		
Discharge-Modus		Intelligente Steuerung		
Systemtyp		12V 24V 48V Automatische Erkennung		
Soft-Start-Zeit		≤10S		
Dynamic Response-Erholzeit		500us		
Conversion Efficiency		≥96.5% ≤99%		
PV-Module-Auslastung		≥99%		
<b>EINGANG</b>				
MPPT Betriebsspannung und Range	12V-System	DC18V ~ DC150V		
	24V-System	DC34 ~ DC150V		
	48V-System	DC65 ~ DC150V		
Niederspannungs-Eingangsschutz Punkt	12V-System	DC16V		
	24V-System	DC30V		
	48V-System	DC60V		
Niederspannungseingang für Wiederherstellungspunkt	12V-System	DC22V		
	24V-System	DC34V		
	48V-System	DC65V		
Max. DC-Spannung		DC160V		
Eingangsspannungsschutz-Punkt		DC150		
Eingangsspannungswiederherstellungspunkt		DC145V		

Max. PV Power	12V-System	286W	357W	429W
	24V-System	572W	715W	858W
	48V-System	1144W	1430W	1716W
<b>Ladeparameter</b>				
Wählbare Batterietypen	Bleigel, belüftet, Gel, (Standard-Typ GEL Batterie) NiCd-Akku			
Andere Arten von Batterie-Einstellung	Konstante Ladung	Benutzerdefinierte konstant / Floating Charge		
	Floating Charge	Spannungsbereich zwischen DC10V ~ DC15 (basierend auf 1 Stück 12V-Batterie)		
Batterietyp einstellen	12V / 24V / 48V SYS	Controller und oberen Monitor		
Ladetyp	12V / 24V / 48V SYS	Drei Stufen: Schnellladung / Constant Lade- / Erhaltungsladung		
Nennausgangsstrom	20A	25A	30A	
Strombegrenzungsschutz	25A	30A	35A	
Temperaturfaktor	± 0,02% / °C			
Temperaturkompensation	14.2V- (Die höchste Temperatur-25 °C) * 0.3			
Output Ripples (peak)	200mV			
Stabilität der Ausgangsspannung Präzisions	≤ ± 1,5%			
Ladespannung Spitze-Spitze Welligkeit	200mV			
Ladegerät Spannungsgenauigkeit	≤ ± 1,5%			
<b>Entladeeigenschaften</b>				
Einstellung Steuer	Controller oder LAN			
Max Entladestrom	30A			
Max Entladeleistung	420W	840W	1680W	
Tiefentladeschutz	Sicherung 40 A * 2			
Doppelzeit-Steuerung	Am Morgen in, off am Morgen / On in der Nacht, in der Nacht ab			
ON / OFF-Modus	ON / OFF			
PV-Spannungsregelung	PV-Spannung auf, PV-Spannung ab			
PV-Spannung / Zeitverzögerung Steuer	PV-Spannung auf, Zeitverzögerung ab			
Entlastung Spannungsschutz	Ausgang aus, wenn es unter Spannung Einstellung; Die Werkseinstellung liegt bei 10,5 (Hinweis: Satz basierend auf 1 Batterie).			
<b>COMMUNICATION PORT</b>				
RS232 Kommunikation	Wählen Sie COM-Kommunikation			
LAN-Kommunikation	Stellen Sie IP und Tor-Adresse für Controller und Solar Adler; Dann wähle TCP-Kommunikation			
<b>SCHUTZ</b>				
Eingang Niederspannungs-Schutz	Überprüfen Sie die Ein- / Ausgang Eigenschaften			
Eingangüberspannungsschutz				
Eingang Verpolungsschutz				
Ausgangsüberspannungsschutz				
Ausgang Verpolungsschutz				
Kurzschlusschutz	Recover nach Beseitigung der Kurzschlussfehler, kein Problem für die Langzeitkurzschluss			
Temperaturschutz	95 °C			
Temperaturschutz	Über 85 °C, verringern Sie die Ausgangsleistung zu verringern 3A pro Grad.			
<b>WEITERE PARAMETER</b>				
Lärm	≤40dB			
Thermische Verfahren	Umluftkühlung, Lüfterdrehzahl Rate von Temperatur, bei der Innentemperatur zu niedrig ist geregelt, Ventilator lief langsam oder zu stoppen; wenn Regler nicht mehr funktioniert, Ventilator stoppen auch ran.			
Umweltschutz	Welt Marke Rohstoffe. Die Einhaltung der EU-Standards. Treffen Sie die 2002/95 / EG, ohne Cadmium Hydrid, Fluorid, eigenartigen Geruch und giftige substances.All Nenntemperatur von Elektrolytkondensatoren nicht weniger als 105 °C			
<b>PHYSIKALISCHE</b>				
Mess TxBxH (mm)	270 * 185 * 90			
N.G (kg)	2.1			
G.N (kg)	2.4			
Farbe	Blau / Grün (optional)			
Sicherheit	CER, RoHS, PSE, FCC			
EMC	EN61000			
Typ Mechanischer Schutz	IP21			

## UMWELT

Luftfeuchtigkeit	0 ~ 90% RH (nicht kondensieren)
Höhe	0 ~ 3000m
Betriebstemperatur	-20 °C ~ + 40 °C
Lagertemperatur	-40 °C ~ + 75 °C
Atmosphärischer Druck	70 ~ 106kPa



Blue



Green



Upper Computer

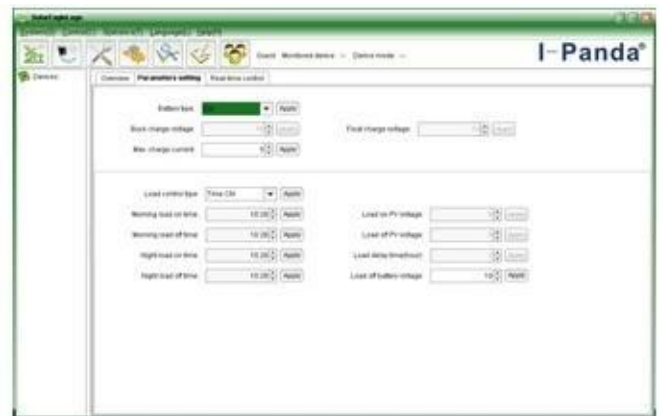


Package

### Ober Computer Software und Testsoftware



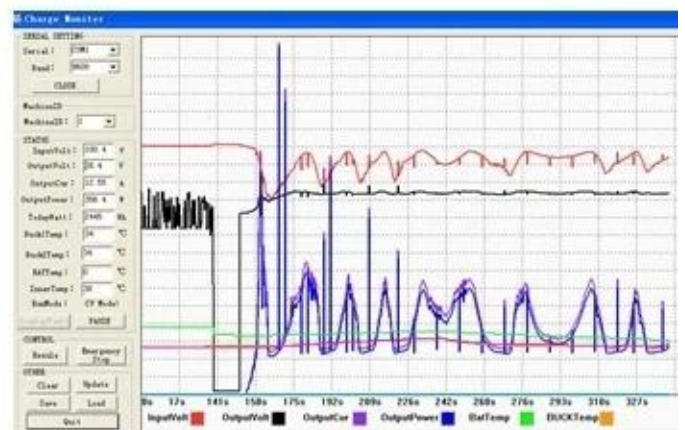
The interface of upper computer software working state



The interface of upper computer software parameter setting state



Upper computer software on/off interface and generating capacity record clean interface



The interface of test software working state

## MPPT-Verbindung



## Zertifikate

[ISO2008](#)

[ISO2004](#)

[CE](#)

[FCC](#)

[ROHS](#)

## Unternehmen







