

Einführung:

Dies ist ein [Solarladeregler 40A ~ 60A](#) das über eine automatische max. Power-Point-Tracking-Funktion mit hohem Wirkungsgrad, die fast 30% ~ 60% höher als bei herkömmlichen Laderegler. Es verfügt auch über die Funktionen der Systemspannung automatische Erkennung, breite klingelte der PV-Eingang, verantwortlich für alle Arten von Batterien, automatische Entladung Steuerung, RS 232 / LAN-Kommunikationsfunktion und so weiter. Es ist sehr High-End-Produkt für die Solarmarkt.







Feature:

- 1.MPPT Lademodus, Wirkungsgrad bis zu 99%
- 2.12V / 24V / 48V-System auto zu erkennen;
- 3.Wide Palette von PV-Eingang mit max. Ist DC150V.
- 4.Unlimited Parallelschaltung
- 5.Journal Funktion, Save-Funktion, Datum, Zeit, Kapazität generieren und so weiter.
- 6.Charge Modus: drei Stufen (Schnellladung, konstante Ladung, floating charge) .Es verlängert die Lebensdauer der Batterien.
- 7.Discharge Modus: ON / OFF-Modus, Doppel-Zeitsteuerung, PV-Spannungssteuermodus, PV-Spannung + Zeitverzögerung Modus und so weiter.
- 8.Recommended Batterietypen :. Bleigel, belüftet, Gel, NiCd-Akku Andere Arten der Batterien kann auch

festgelegt werden.

9. Most Informationen liefern könnte durch LCD- und LED wie : Modell-Nr, PV-Eingangsspannung, Akkutyp, Batteriespannung, Ladestrom, Ladeleistung, Arbeitsstatus usw. auch Informationen des Kunden wie Firmenname, Website und Logo können. in Solar-Eagle-Software hinzugefügt werden.

10. RS232 und LAN-Kommunikationsschnittstelle. IP-Adresse und Tor könnte Benutzer definieren erfüllen globalen area. And Kommunikationsprotokoll zur Verfügung gestellt werden, um zu helfen Kunden verwalten alle Informationen.

11. Die obere Computer-Software wird in 11 Sprachen angezeigt werden, es Arbeit Status und die eingestellten Parameter des Abgabesystems zeigen konnte.

12. With intelligente Konstruktion kann das Gerät Online lebenslangen aufgerüstet werden.

13. Adopting die bekannte Marke Komponenten, können die Geräte die Temperatur nicht unter 105 °C .Die Lebensdauer ist für 10 Jahre in der Theorie verwenden leiden.

14. Compliance mit dem 2002/95 / EG Umwelt zu schützen Nachfrage, beinhaltet nicht die Cadmium, Hydrid und Fluorid etc Material

15. Equipment Integrität: Steuerung + CD-ROM (Mikrocomputer Software) + Kommunikationsleitung + Temperatursensordraht + Anderson Terminals;

16. CE, ROHS Zertifizierung zugelassen.

Parameter:

Modell: I-P-SMART2-40A / 50A / 60A -Serie	40A	50A	60A	
Lademodus	Maximum Power Point Tracking			
Verfahren	3 Stufen: Schnellladung (MPPT), Konstanzspannung, Erhaltungslade			
Systemtyp	DC12V / 24V / 48V	Automatische Erkennung		
Systemspannung	12V-System	DC9V ~ DC15V		
	24V-System	DC18V ~ DC30V		
	48Vsystem	DC36V ~ DC60V		
Soft-Start-Zeit	12V / 24V / 48Vsystem ≤10S			
Dynamic Response	12V / 24V / 48Vsystem 500us			
Erholzeit	12V / 24V / 48Vsystem 500us			
Conversion Efficiency	12V / 24V / 48Vsystem ≥96.5% ≤99%			
PV-Module-Auslastung	12V / 24V / 48Vsystem ≥99%			
Eingangskenndaten				
MPPT Betriebsspannung und Range	12V-System	DC18V ~ DC150V		
	24V-System	DC34 ~ DC150V		
	48V-System	DC65 ~ DC150V		
Niederspannungs-Eingangsschutz Punkt	12V-System	DC16V		
	24V-System	DC30V		
	48V-System	DC60V		
Niederspannungseingang für Wiederherstellungspunkt	12V-System	DC22V		
	24V-System	DC34V		
	48V-System	DC65V		
Max DC-Spannung	12V / 24V / 48V-System	DC160V		
Eingangsspannungsschutz-Punkt	12V / 24V / 48V-System	DC150		
Eingangsspannungswiederherstellungspunkt	12V / 24V / 48V-System	DC145V		
Max. PV Power	12V-System	570W	700W	900W
	24V-System	1130W	1400W	1700W
	48V-System	2270W	2800W	3400W
Ausgangskenn				
Wählbare Batterietypen (Standard-Typ GEL-Batterie)	12V / 24V / 48V System	Bleigel, belüftet, Gel, NiCd-Akku (Andere Arten von Batterien kann auch festgelegt werden)		
Konstanzspannung	12V / 24V / 48V-System	Bitte überprüfen Sie die Ladespannung entsprechend der Batterietyp-Form.		
Floating Charge Voltage	12V / 24V / 48V-System			

Über Gebühren-Schutz Spannungs	12V-System 24V-System 48V-System	14.6V 29.2V 58.4V		
Nennausgangsstrom	12V / 24V / 48V-System	40A	50A	60A
Strombegrenzungsschutz	12V / 24V / 48V-System	44A	55A	66A
Bewerten Ladestrom	12V / 24V / 48V-System	40A	50A	60A
Temperaturfaktor	12V / 24V / 48V-System	± 0,02% / °C		
Temperaturkompensation	12V / 24V / 48V-System	14.2V- (Die höchste Temperatur-25 °C) * 0.3		
Output Ripples (peak)	12V / 24V / 48V-System	200mV		
Stabilität der Ausgangsspannung Präzisions	12V / 24V / 48V-System	≤ ± 1,5%		
Ladespannung Spitze-Spitze Welligkeit	12V / 24V / 48V-System	200mV		
Ladegerät Spannungsgenauigkeit	12V / 24V / 48V-System	≤ ± 1,5%		
Entladecharakteristik				
Einstellung Steuer	Controller oder LAN			
Max Entladestrom	12V / 24V / 48V-System	40A		
Tiefentladeschutz	12V / 24V / 48V-System	Sicherung 30 A * 2		
Doppelzeit-Steuerung	12V / 24V / 48V-System	Am Morgen in, off am Morgen / On in der Nacht, in der Nacht ab		
ON / OFF-Modus	12V / 24V / 48V-System	ON / OFF		
PV-Spannungsregelung	12V / 24V / 48V-System	PV-Spannung auf, PV-Spannung ab		
PV-Spannung / Zeitverzögerung Steuer	12V / 24V / 48V-System	PV-Spannung auf, Zeitverzögerung ab		
Entlastung Spannungsschutz	12V / 24V / 48V-System	Ausgang aus, wenn es unter Spannung Einstellung; Die Werkseinstellung liegt bei 10,5 (Hinweis: Satz basierend auf 1 Batterie).		
Kommunikationsfunktionen				
RS232 Kommunikation	12V / 24V / 48V-System	Wählen Sie COM-Kommunikation		
LAN-Kommunikation	12V / 24V / 48V-System	Stellen Sie IP und Tor-Adresse für Controller und Solar Adler; Dann wähle TCP-Kommunikation		
Schutz				
Eingang Niederspannungs-Schutz	Überprüfen Sie die Eingabeeigenschaften			
Eingangüberspannungsschutz	Überprüfen Sie die Eingabeeigenschaften			
Eingang Verpolungsschutz	ja			
Ausgangüberspannungsschutz	Überprüfen Sie die Ausgabeeigenschaften			
Ausgang Verpolungsschutz	ja			
Kurzschlusschutz	Recover nach Beseitigung der Kurzschlussfehler, kein Problem für die Langzeitkurzschluss			
Temperaturschutz	95 °C			
Temperaturschutz	Über 85 °C, verringern Sie die Ausgangsleistung zu verringern 3A pro Grad.			
Andere Parameter				
Lärm	≤40dB			
Thermische Verfahren	Umluftkühlung, Lüfterdrehzahl Rate von Temperatur, bei der Innentemperatur zu niedrig ist geregelt, Ventilator lief langsam oder zu stoppen; wenn Regler nicht mehr funktioniert, Ventilator stoppen auch ran.			
Components	Welt Marke Rohstoffe. Die Einhaltung der EU-Standards. Alle Nenntemperatur von Elektrolytkondensatoren nicht weniger als 105 °C			
Geruch	Kein eigenartiger Geruch und giftige Stoffe.			
Umweltschutz	Meet the 2002/95 / EG, kein Cadmium-Hydrid-und Fluorid-			
Physikalisch				
Mess TxBxH (mm)	270 * 185 * 90			
N.G (kg)	3			
G.N (kg)	3.6			
Farbe	Blau / Grün (optional)			
Sicherheit	CER, RoHS, PSE, FCC			
EMC	EN61000			
Typ Mechanischer Schutz	IP21			
Umgebung				
Luftfeuchtigkeit	0 ~ 90% RH (nicht kondensieren)			
Höhe	0 ~ 3000m			
Betriebstemperatur	-20 °C ~ + 40 °C			
Lagertemperatur	-40 °C ~ + 75 °C			
Atmosphärischer Druck	70 ~ 106kPa			



Blue



Green

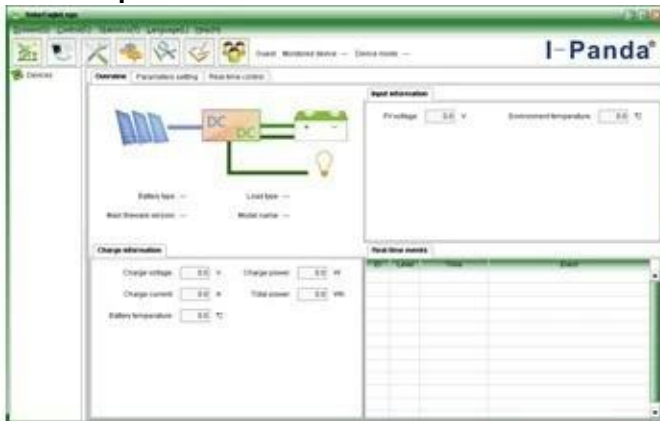


Upper Computer

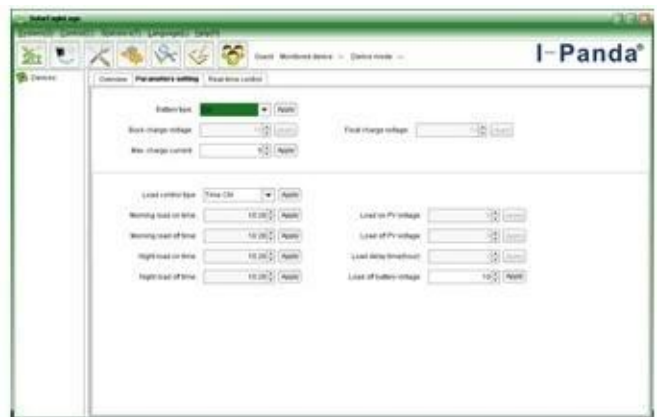


Package

Ober Computer Software und Testsoftware



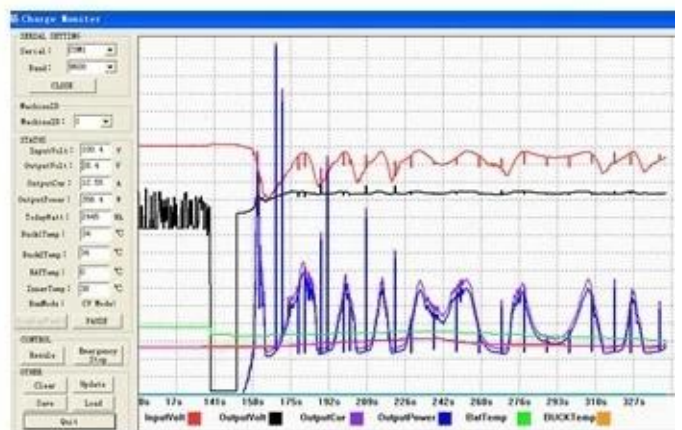
The interface of upper computer software working state



The interface of upper computer software parameter setting state



Upper computer software on/off interface and generating capacity record clean interface



The interface of test software working state

MPPT-Verbindung



Zertifikate

[ISO2008](#)

[ISO2004](#)

[CE](#)

[FCC](#)

[ROHS](#)

Unternehmen





