

Einführung

Dies ist ein [Solarladeregler 20A ~ 30A](#) dass über eine automatische max. Power-Point-Tracking-Funktion mit hohem Wirkungsgrad, die fast 30% ~ 60% höher als bei herkömmlichen Laderegler. Es verfügt auch über die Funktionen der Systemspannung automatische Erkennung, breite klingelte der PV-Eingang, verantwortlich für alle Arten von Batterien, automatische Entladung Steuerung, RS 232 / LAN-Kommunikationsfunktion und so weiter. Es ist sehr High-End-Produkt für die Solarmarkt mit seinen besten Partner [I-P-Modell TPI2 Wechselrichter / Ladegerät / USV.](#)

Anwendung

1. für Industrie, Handel, Haushaltsnetzferne Solarstromerzeugung System
2. Bewegliche netzferne Solarstromerzeugung System
3. Kommunikation Basisstationen
4. Neue Energie Bildung Business
5. [Solar Monitoring Systems](#)
6. Solar-Straßenbeleuchtungssystem

Gründe für die Wahl

1. 30% -60% Solarzellen gespeichert
- 1) Der Umwandlungswirkungsgrad von 95% -99%, am meisten von Sonnenkollektoren nehmen
- 2) Laden Sie für alle Arten von Batterien, 3 Ladephase, um die Batterie zu schützen. Reduzieren den Verbrauch, Kosten gespart.
2. Daten zu überwachen und einzustellen. Parameter von Solarzellen wie Ladestrom / Spannung und IP-Tor-Adresse, Gesamterzeugung Leistung usw. kann gezeigt werden. 4 Arten DC-Laststeuerung, automatisch ernergergy sparen sowohl aus menschlichen und Solar.
3. Lan commucation und RS232-Schnittstelle.
4. Software zu 100pcs Geräten zu überwachen gleichzeitig auf einem Bildschirm auf einem Computer.

Eigenschaften

1. MPPT Lade Modus-Umwandlungswirkungsgrad bis zu 99%
2. 12V / 24V / 48V-System auto zu erkennen;
3. Breite Palette von PV-Eingang mit max. ist DC150V.
4. Unbegrenzte Parallelschaltung
5. Journal-Funktion, Save-Funktion gesetzt, Datum, Uhrzeit, Erzeugungskapazität und so weiter.
6. Charge Modus: drei Stufen (Schnellladung, konstante Ladung, floating charge) .Es verlängert die Lebensdauer der Batterien.
7. Discharge Modus: ON / OFF-Modus, Doppel-Zeitsteuerung, PV-Spannungssteuermodus, PV-Spannung + Zeitverzögerung Modus und so weiter.
8. Recommended Batterietypen: Bleigel, belüftet, Gel, NiCd-Akku. Andere Arten der Batterien kann ebenfalls definiert werden.
9. Most Informationen können durch LCD und LED bieten wie sein.: Modell-Nr, PV-Eingangsspannung, Akkutyp, Batteriespannung, Ladestrom, Ladeleistung, Arbeitsstatus und so weiter. Angaben des Kunden wie Firmenname, Website und Logo können in Solar-Adler-Software hinzugefügt werden.
10. RS232 und LAN-Kommunikationsschnittstelle. IP-Adresse und Tor könnte Benutzer definieren erfüllen globalen area. And Kommunikationsprotokoll zur Verfügung gestellt werden, um zu helfen Kunden verwalten alle Informationen.
11. Die obere Computer-Software wird in 11 Sprachen angezeigt werden, es Arbeit Status und die eingestellten Parameter des Abgabesystems zeigen konnte.
12. With intelligente Konstruktion kann das Gerät Online lebenslangen aufgerüstet werden.
13. Adopting die bekannte Marke Komponenten, können die Geräte die Temperatur nicht unter 105 ° C. Die Lebensdauer ist für die seit 10 Jahren in der Theorie verwenden leiden.
14. Compliance mit der 2002/95 / EG des Rates Umwelt zu schützen Nachfrage, beinhaltet nicht die Cadmium, Hydrid und Fluorid etc Material
15. Equipment Integrität: Steuerung + CD-ROM (Mikrocomputer Software) + Kommunikationsleitung + Temperatursensordraht + Anderson Terminals;
16. CE, ROHS Zertifizierung zugelassen.

Parameter

MODELL: I-P-SMART2-20A / 25A / 30A -SERIE	20A	25A	30A
Lademodus	Maximum Power Point Tracking		
Discharge-Modus	Intelligente Steuerung		
Systemtyp	12V 24V 48V Automatische Erkennung		
Soft-Start-Zeit	≤10S		
Dynamic Response-Erholzeit	500us		

Conversion Efficiency	≥96.5% ≤99%			
PV-Module-Auslastung	≥99%			
EINGANG				
MPPT Betriebsspannung und Range	12V-System	DC18V ~ DC150V		
	24V-System	DC34 ~ DC150V		
	48V-System	DC65 ~ DC150V		
Niederspannungs-Eingangsschutz Punkt	12V-System	DC16V		
	24V-System	DC30V		
	48V-System	DC60V		
Niederspannungseingang für Wiederherstellungspunkt	12V-System	DC22V		
	24V-System	DC34V		
	48V-System	DC65V		
Max. DC-Spannung	DC160V			
Eingangüberspannungsschutz-Punkt	DC150			
Eingangsspannungswiederherstellungspunkt	DC145V			
Max. PV Power	12V-System	286W	357W	429W
	24V-System	572W	715W	858W
	48V-System	1144W	1430W	1716W
Ladekurven				
Wählbare Batterietypen	Bleigel, belüftet, Gel, NiCd-Akku (Standard-Typ GEL Batterie)			
Andere Arten von Batterie-Einstellung	Konstante Ladung	Benutzerdefinierte konstant / Floating Charge Spannungsbereich zwischen DC10V ~ DC15 (basierend auf 1 Stück 12V-Batterie)		
	Floating Charge			
Batterietyp einstellen	12V / 24V / 48V SYS	Controller und oberen Monitor		
Ladetyp	12V / 24V / 48V SYS	Drei Stufen: Schnellladung / Constant Lade- / Erhaltungsladung		
Nennausgangsstrom	20A	25A	30A	
Strombegrenzungsschutz	25A	30A	35A	
Temperaturfaktor	± 0,02% / °C			
Temperaturkompensation	14.2V- (Die höchste Temperatur-25 °C) * 0.3			
Output Ripples (peak)	200mV			
Stabilität der Ausgangsspannung Präzisions	≤ ± 1,5%			
Ladespannung Spitze-Spitze Welligkeit	200mV			
Ladegerät Spannungsgenauigkeit	≤ ± 1,5%			
Entladeeigenschaften				
Einstellung Steuer	Controller oder LAN			
Max Entladestrom	30A			
Max Entladeleistung	420W	840W	1680W	
Tiefentladeschutz	Sicherung 40 A * 2			
Doppelzeit-Steuerung	Am Morgen in, off am Morgen / On in der Nacht, in der Nacht ab			
ON / OFF-Modus	ON / OFF			
PV-Spannungsregelung	PV-Spannung auf, PV-Spannung ab			
PV-Spannung / Zeitverzögerung Steuer	PV-Spannung auf, Zeitverzögerung ab			
Entlastung Spannungsschutz	Ausgang aus, wenn es unter Spannung Einstellung; Die Werkseinstellung liegt bei 10,5 (Hinweis: Satz basierend auf 1 Batterie).			
COMMUNICATION PORT				
RS232 Kommunikation	Wählen Sie COM-Kommunikation			
LAN-Kommunikation	Stellen Sie IP und Tor-Adresse für Controller und Solar Adler; Dann wählte TCP-Kommunikation			
SCHUTZ				
Eingang Niederspannungs-Schutz	Überprüfen Sie die Ein- / Ausgang Eigenschaften			
Eingangüberspannungsschutz				
Eingang Verpolungsschutz				
Ausgangüberspannungsschutz				
Ausgang Verpolungsschutz				
Kurzschlusschutz	Recover nach Beseitigung der Kurzschlussfehler, kein Problem für die Langzeitkurzschluss			
Temperaturschutz	95 °C			
Temperaturschutz	Über 85 °C, verringern Sie die Ausgangsleistung zu verringern 3A pro Grad.			
WEITERE PARAMETER				

Lärm	≤40dB
Thermische Verfahren	Umluftkühlung, Lüfterdrehzahl Rate von Temperatur, bei der Innentemperatur zu niedrig ist geregelt, Ventilator lief langsam oder zu stoppen; wenn Regler nicht mehr funktioniert, Ventilator stoppen auch ran.
Umweltschutz	Welt Marke Rohstoffe. Die Einhaltung der EU-Standards. Treffen Sie die 2002/95 / EG, ohne Cadmium Hydrid, Fluorid, eigenartigen Geruch und giftige substances.All Nenntemperatur von Elektrolytkondensatoren nicht weniger als 105 °C
PHYSIKALISCHE	
Mess TxBxH (mm)	270 * 185 * 90
N.G (kg)	2.1
G.N (kg)	2.4
Farbe	Blau / Grün (optional)
Sicherheit	CER, RoHS, PSE, FCC
EMC	EN61000
Typ Mechanischer Schutz	IP21
UMWELT	
Luftfeuchtigkeit	0 ~ 90% RH (nicht kondensieren)
Höhe	0 ~ 3000m
Betriebstemperatur	-20 °C ~ + 40 °C
Lagertemperatur	-40 °C ~ + 75 °C
Atmosphärischer Druck	70 ~ 106kPa

Hinweis: OEM und ODM-Service zur Verfügung. Die 36V / 72V / 96V Modell kann auch speziell für Sie gemacht werden.

Teile des Produkts

NO.	Menge	Beschreibung
1	1 St.	Laderegler
2	2 Stück	Gallow Scheibe (Für installieren Sie die Controller an der Wand)
3	4 Satz	Schrauben (Für installieren Sie die Controller an der Wand)
4	1 St.	232 wiederum auf RJ45-Kommunikationskabel
5	1 St.	Bedienungsanleitung
6	1 St.	Temperatur-Sensor-Draht
7	2 Stück	Sicherungsdraht



Blue



Green

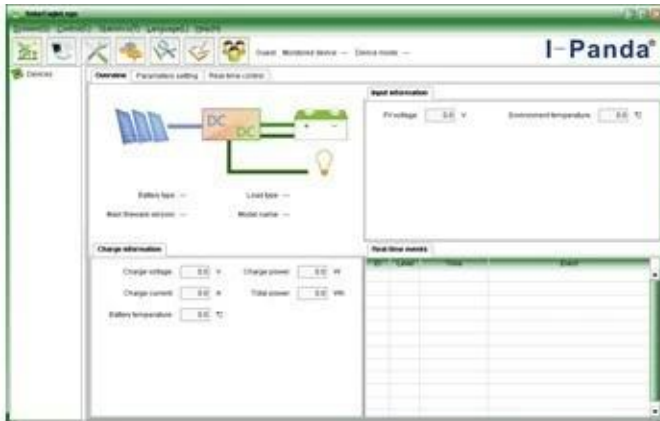


Upper Computer

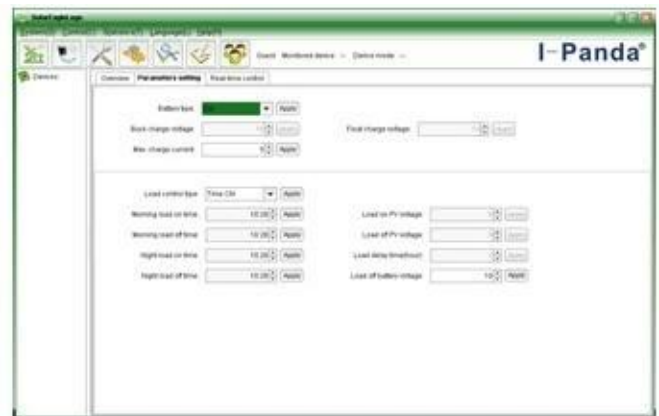


Package

Ober Computer Software und Testsoftware



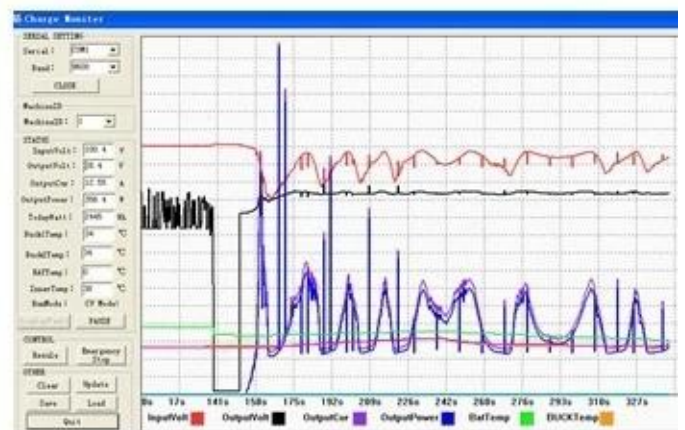
The interface of upper computer software working state



The interface of upper computer software parameter setting state



Upper computer software on/off interface and generating capacity record clean interface



The interface of test software working state

MPPT-Verbindung



Zertifikate

[ISO2008](#)

[ISO2004](#)

[CE](#)

[FCC](#)

[ROHS](#)

Service und Kontakt

1. Garantie

1.2 Jahre Garantie, lebenslange technische Unterstützung.

2. Bedingungen und Allgemeine Geschäftsbedingungen

2.1 Die Garantie beginnt ab Lieferdatum von unserer Fabrik.

2.2 Während der Gewährleistung wird jedes defekte Produkt entweder kostenlos repariert oder ersetzt zu werden.

2.3 Die Garantie ist nicht verfügbar, für diese Produkte, die von der Gewalt oder der Nachlässigkeit defekt sind oder repariert oder verändert ohne Genehmigung.

3. Vorbereitungs- und Anlaufzeit

3.1 Beispielaufträge werden von unserer Fabrik innerhalb von 5-7 Werktagen geliefert.

3.2 Allgemeine Bestellungen werden von unserer Fabrik innerhalb 7-15 Arbeitstage geliefert.

3,3 Große Aufträge werden von unserer Fabrik innerhalb von 25 Arbeitstagen nach geliefert werden.

4. Versand

4.1 Durch EMS, DHL, Fedex oder anderen Express.

4.2 Mit unserem Spediteur (durch Luft- oder Seeweg).

4.3 Mit eigenen Spediteur.

5. OEM- und ODM-

5.1 Diese Seite zeigt Basisdaten, können wir OEM, ODM Service für Sie.