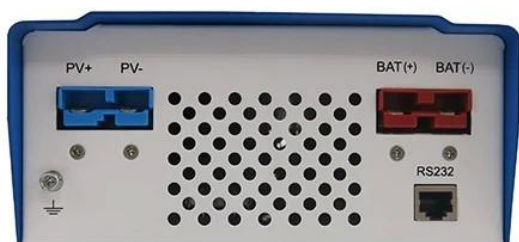


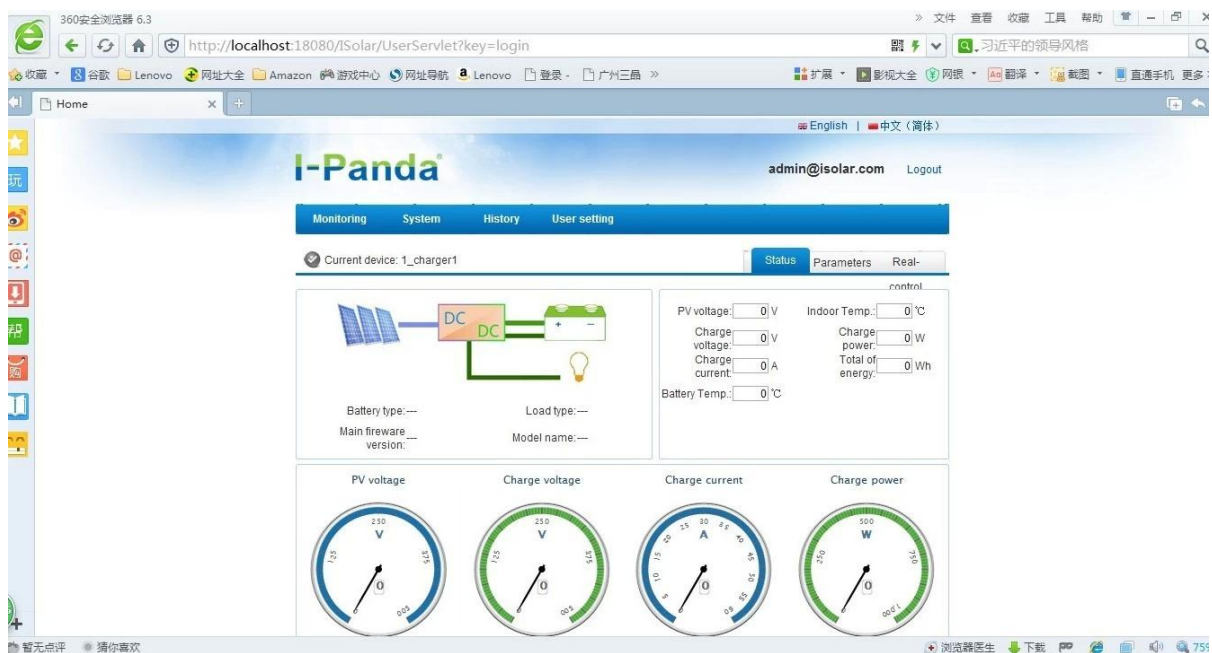
China Fabrik [12V / 24V / 48V](#) Automatisch [MPPT Solarladeregler](#) 60a





Kerneigenschaften des MPPT Ladegerät [Regler](#)

1. Der Umwandlungswirkungsgrad von 95% -99%, am meisten von Sonnenkollektoren nehmen
2. Laden Sie für alle Arten von Batterien, 3 Ladephase zu schützen Batterie.
3. Alle Arten von Batterien zur Verfügung stehen.
4. commucation Port: RS232.
5. Software auf 100pcs Geräte gleichzeitig auf einem Bildschirm auf einem Computer zu überwachen.



Parameter der **MPPT Laderegler**

Modell: I-P-SMART1 -DC12V / 24V / 48V-Serie	40A	50A	60A	
Lademodus	Maximum Power Point Tracking			
Verfahren	3 Stufen: Schnellladung (MPPT), Konstanzspannung, Erhaltungslade			
Systemtyp	DC12V / 24V / 48V	Automatische Erkennung		
Systemspannung	12V-System	DC9V ~ DC15V		
	24V-System	DC18V ~ DC30V		
	48Vsystem	DC36V ~ DC60V		
Soft-Start-Zeit	12V / 24V / 48Vsystem	≤10S		
Dynamic Response-Erholzeit	12V / 24V / 48Vsystem	500us		
Conversion Efficiency	12V / 24V / 48Vsystem	≥96.5% ≤99%		
PV-Module-Auslastung	12V / 24V / 48Vsystem	≥99%		
Eingangskenndaten				
MPPT Betriebsspannung und Range	12V-System	DC18V ~ DC150V		
	24V-System	DC34 ~ DC150V		
	48V-System	DC65 ~ DC150V		
Niederspannungs-Eingangsschutz Punkt	12V-System	DC16V		
	24V-System	DC30V		
	48V-System	DC60V		
Niederspannungseingang für Wiederherstellungspunkt	12V-System	DC22V		
	24V-System	DC34V		
	48V-System	DC65V		
Max DC-Spannung	12V / 24V / 48V-System	DC160V		
Eingangsüberspannungsschutz-Punkt	12V / 24V / 48V-System	DC150		
Eingangsspannungswiederherstellungspunkt	12V / 24V / 48V-System	DC145V		
Max. PV Power	12V-System	570W	700W	900W
	24V-System	1130W	1400W	1700W
	48V-System	2270W	2800W	3400W
Ausgangskenn				
Wählbare Batterietypen (Standard-Typ GEL-Batterie)	12V / 24V / 48Vsystem	Bleigel, belüftet, Gel, NiCd-Akku (Andere Arten von Batterien kann auch festgelegt werden)		
Konstanzspannung	12V / 24V / 48V-System	Bitte überprüfen Sie die Ladespannung entsprechend der Batterietyp-Form.		
Floating Charge Voltage	12V / 24V / 48V-System	14.6V		
Über Gebühren-Schutz Spannungs	12V-System	29.2V		
	24V-System	58.4V		
	48V-System	58.4V		
Nennausgangsstrom	12V / 24V / 48V-System	40A	50A	60A
Strombegrenzungsschutz	12V / 24V / 48V-System	44A	55A	66A
Temperaturfaktor	12V / 24V / 48V-System	± 0,02% / °C		
Temperaturkompensation	12V / 24V / 48V-System	14.2V- (Die höchste Temperatur-25 °C) * 0.3		
Output Ripples (peak)	12V / 24V / 48V-System	200mV		
Stabilität der Ausgangsspannung Präzisions	12V / 24V / 48V-System	≤ ± 1,5%		
Anzeige				
LCD-Anzeige	Eingang, Ausgang Parameter und die Ausgangsleistung usw. (Überprüfen Sie die LCD-Display-Befehl)			
LED-Anzeige	3 LEDs zeigt: Fehler hinweisen Licht, Lade zeigen Licht, Stromquelle anzuzeigen, Licht (überprüfen Sie die LED-Anweisung)			
Software Steuerung über PC (Kommunikationsschnittstelle)	RS232 (Matching) oder LAN (optional)			
Schutz				
Eingang Niederspannungs-Schutz	Überprüfen Sie die Eingabeeigenschaften			
Eingangsüberspannungsschutz	Überprüfen Sie die Eingabeeigenschaften			
Eingang Verpolungsschutz	ja			
Ausgangsüberspannungsschutz	Überprüfen Sie die Ausgabeeigenschaften			
Ausgang Verpolungsschutz	ja			
Kurzschlusschutz	Recover nach Beseitigung der Kurzschlussfehler, kein Problem für Langzeitkurzschluss			
Temperaturschutz	95 °C			
Temperaturschutz	Über 85 °C, verringern Sie die Ausgangsleistung zu verringern 3A pro Grad.			
Andere Parameter				
Lärm	≤40dB			
Thermische Verfahren	Umluftkühlung, Lüfterdrehzahl Rate von Temperatur, bei der Innentemperatur zu niedrig ist geregelt, Ventilator lief langsam oder zu stoppen; wenn Regler nicht mehr funktioniert, Ventilator stoppen auch ran.			
Components	Welt Marke Rohstoffe. Die Einhaltung der EU-Standards. Alle Nenntemperatur von Elektrolytkondensatoren nicht weniger als 105 °C			
Geruch	Kein eigenartiger Geruch und und toxische Stoffe.			
Umweltschutz	Meet the 2002/95 / EG, kein Cadmium-Hydrid-und Fluorid			

Physikalisch	
Mess TxBxH (mm)	270 * 185 * 90
N.G (kg)	3
G.N (kg)	3.6
Farbe	Blau / Grün (optional)
Sicherheit	CER, RoHS, PSE, FCC
EMC	EN61000
Typ Mechanischer Schutz	IP21
Umgebung	
Luftfeuchtigkeit	0 ~ 90% RH (nicht kondensieren)
Höhe	0 ~ 3000m
Betriebstemperatur	-20 °C ~ + 40 °C
Lagertemperatur	-40 °C ~ + 75 °C
Atmosphärischer Druck	70 ~ 106kPa

Hinweis: OEM und ODM-Service zur Verfügung. Die 36V / 72V / 96V-Modell kann auch speziell für Sie gemacht werden
Teile des Produkts

NO.	Menge	Beschreibung
1	1 Einheit	Laderegler
2	2 Stück	Terminals
3	2 Stück	Gallow Riemenscheibe (Für installieren Sie die Controller an der Wand)
4	4 Satz	Schraube (Für installieren Sie die Controller an der Wand)
5	1 St.	232 wiederum auf RJ45-Kommunikationskabel
6	1 St.	Bedienungsanleitung
7	1 St.	Temperatur-Sensor-Draht
8	2 Stück	Sicherungsdraht