

Einführung

Das ist ein [Solarladeregler 20A ~ 30A](#) dass verfügen über eine automatische max. Power-Point-Tracking-Funktion mit einem hohen Wirkungsgrad, dass fast 30% ~ 60% höher als bei herkömmlichen Laderegler. Es verfügt auch über die Funktionen der Systemspannung automatische Erkennung, breites schellte von PV-Eingang, Ladung für alle Arten von Batterie, automatische Entlade-Steuerung, RS 232 / LAN-Kommunikationsfunktion und so weiter. Es ist sehr High-End-Produkt für Solarmarkt mit seinem besten Partner [I-P-TPI2 Modell Inverter / Ladegerät / UPS](#).

Feature

- 1.MPPT Lademodus, Wirkungsgrad bis zu 99%
- 2.12V / 24V / 48V-System automatisch erkennen;
- 3.Wide Bereich von PV-Eingang mit max. DC150V ist.
- 4.Unlimited Parallelschaltung
- 5.Journal Funktion, Save-Funktion, Datum, Zeit, Kapazität generieren und so weiter.
- 6.Charge Modus: drei Stufen (Schnellladung, konstante Ladung, floating charge) .Es verlängert die Lebensdauer der Batterien.
- 7.Discharge Modus: ON / OFF-Modus, doppelte Zeitsteuerungsmodus, PV Spannungssteuermodus, PV-Spannung + Zeitverzögerung Modus und so weiter.
- 8.Recommended Batterietypen: Blei-Säure versiegelt, belüftet, Gel, NiCd-Akku. Andere Arten der Batterien können auch definiert werden.
- 9.Most Informationen von LCD werden liefern könnten und LED wie:. Modell-Nr, PV-Eingangsspannung, Batterietyp, Batteriespannung, Ladestrom, Ladeleistung, Status arbeiten und so weiter. Auch Kunden Informationen wie Firmenname, Website und Logo können in Solar-Eagle-Software hinzugefügt werden.
- 10.RS232 und LAN-Kommunikationsanschluss. IP und Gate-Adresse könnte Benutzer definieren es global area.And Kommunikationsprotokoll erfüllen kann zur Verfügung gestellt werden, um Kunden alle Informationen zu verwalten.
- 11.Das obere Computer-Software in 11 Sprachen angezeigt wird, könnte es Arbeitsstatus und eingestellten Parameter des Austragungssystem zeigen.
- 12.With intelligentes Design kann das Gerät online lebenslangen aufgerüstet werden.
- 13.Adopting die bekannten Markenkomponenten, können die Geräte die Temperatur von nicht weniger als 105 °C .Die Lebensdauer leiden seit 10 Jahren ausgelegt ist, in der Theorie zu verwenden.
- 14.Compliance mit dem 2002/95 / EG Umweltschutz Nachfrage, beinhaltet nicht die Cadmium, Hydrid und Fluorid usw. Material
- 15.Equipment Integrität: Controller + CD-ROM (Mikrocomputer Software) + Kommunikation Draht + Temperatur-Sensor-Draht + Anderson Terminals;
- 16.CE, ROHS Zertifizierung zugelassen.

Parameter

MODELL: I-P-SMART2-20A / 25A / 30A -SERIE	20A	25A	30A
Lademodus	Maximum Power Point Verfolgung		
Abgabemodus	Intelligente Steuerung		
Systemtyp	12V 24V 48V Automatische Erkennung		
Soft-Start-Zeit	≤10S		
Dynamic Response Recovery Time	500us		
Übertragungseffizienz	≥96.5% ≤99%		
PV-Module-Auslastung	≥99%		
EINGANG CHARAKTERISTIK			
MPPT Betriebsspannung und Range	12V-System	DC18V ~ DC150V	
	24V-System	DC34 ~ DC150V	
	48V-System	DC65 ~ DC150V	

Niederspannungseingang Geschützter Punkt	12V-System	DC16V		
	24V-System	DC30V		
	48V-System	DC60V		
Low Voltage Input Recovery Point	12V-System	DC22V		
	24V-System	DC34V		
	48V-System	DC65V		
Max. DC-Spannung		DC160V		
Eingangsüberspannungsschutz-Punkt		DC150		
Eingangsüberspannungswiederherstellungspunkt		DC145V		
Max. PV Power	12V-System	286W	357W	429W
	24V-System	572W	715W	858W
	48V-System	1144W	1430W	1716W
BERECHNEN CHARAKTERISTIK				
Wählbare Batterietypen		Versiegelte Blei-Säure, belüftet, Gel, NiCd-Akku (Standard-Typ ist GEL Batterie)		
Andere Arten von Batterie-Einstellung		Constant Ladung	Benutzerdefinierte Konstante / Floating Charge	
		floating charge	Spannungsbereich zwischen DC10V ~ DC15 (basierend auf 1 Stück 12V-Batterie)	
Batterietyp		12V / 24V / 48V SYS	Controller und oberen Monitor	
Aufladungsart		12V / 24V / 48V SYS	Drei Stufen: Schnellladung / Constant Lade- / Verpfändung	
Nennausgangsstrom		20A	25A	30A
Strombegrenzungsschutz		25A	30A	35A
Temperaturfaktor		± 0,02% / °C		
Temperaturkompensation		14.2V- (Die höchste Temperatur-25 °C) * 0.3		
Output Ripples (peak)		200mV		
Stabilität der Ausgangsspannung Präzisions		≤ ± 1,5%		
Ladespannung Spitze-Spitze Ripple		200mV		
Ladegerät Spannungsgenauigkeit		≤ ± 1,5%		
ENTLADEN CHARAKTERISTIK				
Einstellung Steuer		Controller oder LAN		
Max Entladestrom		30A		
Max Entladungsleistung		420W	840W	1680W
Entladungsschutz		Sicherung 40A * 2		
Doppel-Zeitsteuerung		Am Morgen in, off am Morgen / On in der Nacht, ab in der Nacht		
ON / OFF-Modus		AN AUS		
PV Spannungssteuerung		PV-Spannung auf, die PV-Spannung ab		
PV-Spannung / Zeitverzögerung Steuer		PV-Spannung auf, Zeitverzögerung ab		
Entladespannung Schutz		Ausgang aus, wenn es unter Einstellung Spannung; Die Werkseinstellung ist 10,5. (Anmerkung: Legen Sie basierend auf 1 Batterie)		
KOMMUNIKATION HAFEN				
RS232 Kommunikation		Wählen Sie die Mitteilung KOM		
LAN-Kommunikation		Set IP und Gate-Adresse für Controller und Solar Adler, dann wählen die TCP-Kommunikation		
PROTECTIONS				

Eingang Low Voltage Protection	Überprüfen Sie die Ein- / Ausgabeeigenschaften
Eingangsüberspannungsschutz	
Eingang Verpolungsschutz	
Ausgangsüberspannungsschutz	
Ausgang Verpolungsschutz	
Kurzschlusschutz	Erholung nach dem Kurzschlussfehler zu beseitigen, kein Problem für langfristige Kurzschluss
Temperaturschutz	95 °C
Temperaturschutz	Über 85 °C, um die Ausgangsleistung zu verringern, verringern 3A pro Grad.
ANDERE PARAMETERS	
Lärm	≤40dB
thermische Verfahren	Umluftkühlung, Lüftergeschwindigkeit Rate durch Temperatur geregelt, Lüfter, wenn die Innentemperatur zu niedrig ist, lief langsam oder Stop; wenn die Steuerung aufhören zu arbeiten, Lüfter auch stoppen ran.
Umweltschutz	Welt Marke Rohstoffe. Die Einhaltung der EU-Standards. Treffen die 2002/95 / EG ohne Cadmiumhydrid, Fluorid, eigenartigen Geruch und giftig substances.All Nenntemperatur von Elektrolytkondensatoren nicht weniger als 105 °C
Physikalische	
Messung TxBxH (mm)	* 185 * 270 90
N.G (kg)	2.1
G.N (kg)	2.4
Farbe	Blau / Grün (optional)
Sicherheit	CE, RoHS, PSE, FCC
EMC	EN61000
Art mechanischer Schutz	IP21
UMWELT	
Feuchtigkeit	0 ~ 90% RH (nicht kondensieren)
Höhe	0 ~ 3000m
Betriebstemperatur	-20 °C ~ + 40 °C
Lagertemperatur	-40 °C ~ + 75 °C
Luftdruck	70 ~ 106kPa

Hinweis: OEM und ODM-Service zur Verfügung gestellt werden. Die 36V / 72V / 96V-Modell kann auch speziell für Sie gemacht werden.

Teile des Produkts

NEIN.	Menge	Beschreibung
1	1 Stück	Berechnen Regler
2	2 Stück	Gallow Scheibe (Für die Installation der Controller an der Wand)
3	4 Satz	Schraube (für die Installation des Controller an der Wand)
4	1 Stück	232 wiederum RJ45 Kommunikation Kabel
5	1 Stück	Benutzerhandbuch
6	1 Stück	Temperatur-Sensor-Draht
7	2 Stück	Sicherungsdraht



Blue



Green



Upper Computer

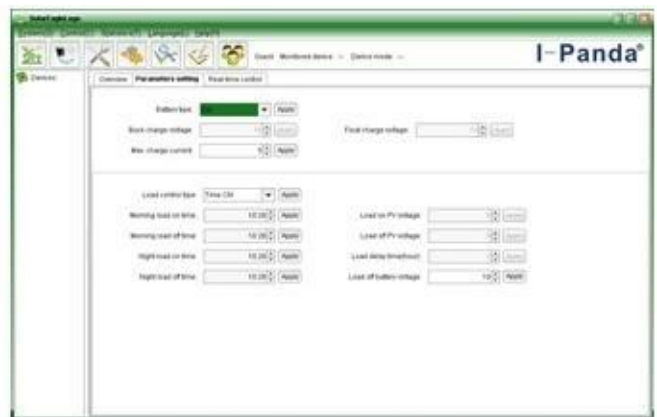


Package

Ober Computer-Software und Testsoftware



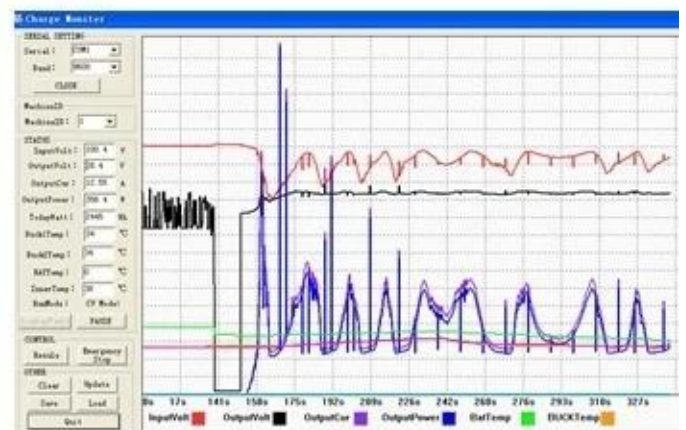
The interface of upper computer software working state



The interface of upper computer software parameter setting state

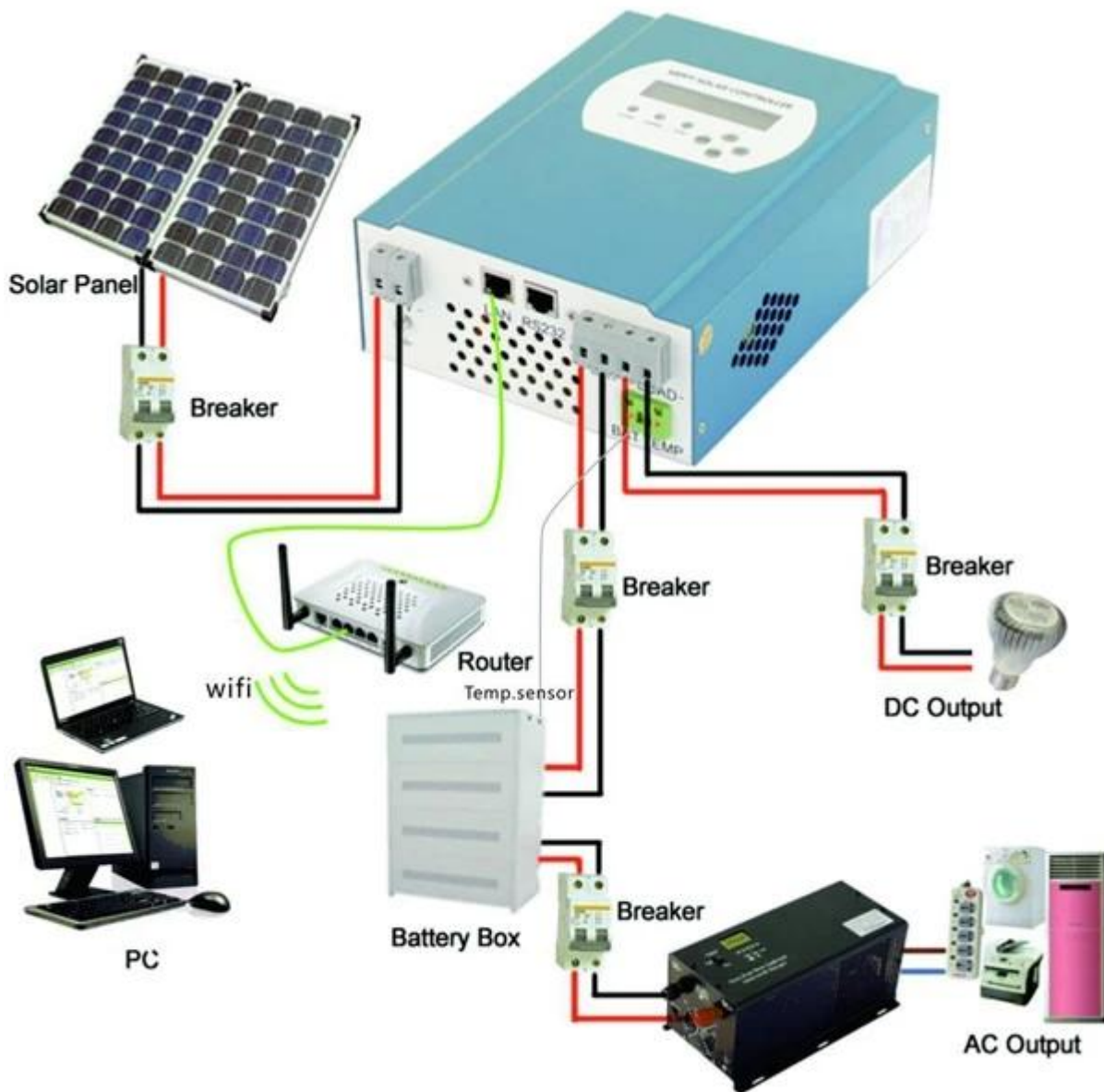


Upper computer software on/off interface and generating capacity record clean interface



The interface of test software working state

MPPT-Verbindung



Zertifikate

[ISO2008](#)

[ISO2004](#)

[CE](#)

[FCC](#)

[ROHS](#)

Service und Kontakt

1. [OEM und ODM](#) Bestellungen werden zur Verfügung gestellt.
2. Stromlösung auf Basis von technischen Gruppe verfügbar zu konsultieren
3. 24 Monate Herstellergarantie; 3 bis 10 Jahre verlängert
4. Freie technische Studien und Diskussionen über Produkte werden jedes Jahr zur Verfügung gestellt.