

Einführung

Dies ist ein Solarladeregler 40A ~ 60A, die eine automatische max haben. Power-Point-Tracking-Funktion mit hohem Wirkungsgrad, dass fast 30% ~ 60% höher als bei herkömmlichen Laderegler. Es bietet auch die Funktionen der Systemspannung automatische Erkennung, breite klingelte der PV-Eingang, Gebühr für alle Arten von Batterie, automatische Entladung Steuer, RS 232 / LAN Kommunikationsfunktion und so weiter. Es ist sehr High-End-Produkt für Solarmarkt.

Feature:

- 1.MPPT Lademodus, Wirkungsgrad bis zu 99%
- 2.12V / 24V / 48V System Auto erkennen
- 3.Wide Bereich von PV-Eingang mit max. Ist DC150V.
- 4.Journal Funktion, Speicherfunktion, das Datum, Zeit, Kapazität generieren und so weiter.
- 5.Charge-Modus: drei Stufen (Schnellladung, konstante Ladung, schwimmende Ladung) .Es verlängert die Lebensdauer der Batterien.
- 6.Discharge Modus: Ein Modus, OFF-Modus, Doppelzeitsteuerung, PV Spannungssteuermodus, PV Spannung plus Zeitverzögerung Modus und so weiter.
- 7.Empfohlene Batterietypen :. Blei-, belüftet, Gel, NiCd-Akku Andere Arten der Batterien kann auch definiert werden.
- 8.Most Informationen liefern könnte durch LCD-und LED wie: Modellnummer, PV-Eingangsspannung, Batterietyp, Batteriespannung, Ladestrom, Ladeleistung, Arbeitsstatus und so weiter auch Kundeninformationen wie Firmenname, Website und Logo kann. in Solar-Eagle-Software hinzugefügt.
- 9.RS232 und LAN-Kommunikationsschnittstelle. IP-Adresse und Tor könnte Benutzer definieren erfüllen globalen area.And Kommunikationsprotokoll zur Verfügung gestellt werden, um zu helfen Kunden verwalten alle Informationen.
- 10.Die oberen Computer-Software wird in 11 Sprachen angezeigt werden, es Arbeitsstatus und eingestellten Parameter des Entladungssystem zeigen konnte.
- 11.With intelligente Konstruktion kann das Gerät online lebenslangen aufgerüstet werden.
- 12.Adopting die bekannten Markenkomponenten, können die Geräte die Temperatur von nicht weniger als 105 °C .Die Lebensdauer ist für 10 Jahre in der Theorie verwenden zu leiden.
- 13.Compliance mit 2002 95 EG Umwelt zu schützen Nachfrage, beinhaltet nicht die Cadmium, Hydrid-und Fluorid-Material usw.
- 14.Equipment Integrität: Controller, CD-ROM (Software-Mikrocomputer), Kommunikation Draht, Temperaturmessdraht, Anderson-Terminals
- 15.CE, ROHS Zertifizierung zugelassen.
- 16,2 Jahre Garantie. Und 3 ~ 10 Jahre verlängert Garantieleistungen auch bereitgestellt werden kann.

Technische Daten:

Modell: SMART2-40A / 50A / 60A -Serie	40A	50A	60A
Lademodus	Maximum Power Point Tracking		
Verfahren	3 Stufen: Schnellladung (MPPT), Konstantspannung, schwimmende Ladung		
Systemtyp	DC12V / 24V / 48V	Automatische Erkennung	
Systemspannung	12V-System	DC9V ~ DC15V	
	24V-System	DC18V ~ DC30V	
	48Vsystem	DC36V ~ DC60V	
Softstartzeit	12V / 24V / 48Vsystem	≤10S	
Dynamic Response Recovery Time	12V / 24V / 48Vsystem	500us	
Umwandlungswirkungsgrad	12V / 24V / 48Vsystem	≥96.5%, ≤99%	
PV-Module-Auslastung	12V / 24V / 48Vsystem	≥99%	
Eingangskenn			
MPPT Betriebsspannung und Range	12V-System	DC18V ~ DC150V	
	24V-System	DC34 ~ DC150V	
	48V-System	DC65 ~ DC150V	
Niederspannungseingangsschutz-Punkt	12V-System	DC16V	
	24V-System	DC30V	
Niederspannungseingang Recovery Point	48V-System	DC60V	
	12V-System	DC22V	
	24V-System	DC34V	
Max DC-Spannung	48V-System	DC65V	
	12V / 24V / 48V-System	DC160V	
Eingangsüberspannungsschutz-Punkt	12V / 24V / 48V-System	DC150	

Eingangsspannungswiederherstellungspunkt	12V / 24V / 48V-System	DC145V		
Max. PV Power	12V-System	570W	700W	900W
	24V-System	1130W	1400W	1700W
	48V-System	2270W	2800W	3400W
Ausgangskenn				
Wählbar Batterietypen (Standard-Typ ist GEL Batterie)	12V / 24V / 48V System	Blei-, belüftet, Gel, NiCd-Akku (Andere Arten der Batterien kann auch definiert werden)		
Konstantspannung	12V / 24V / 48V-System	Bitte überprüfen Sie die Ladespannung entsprechend der Batterietyp-Form.		
Floating Charge Voltage	12V / 24V / 48V-System			
Überladeschutz Spannung	12V-System	14.6V		
	24V-System	29.2V		
	48V-System	58.4V		
Nennausgangsstrom	12V / 24V / 48V-System	40A	50A	60A
Strombegrenzungsschutz	12V / 24V / 48V-System	44A	55A	66A
Rate Ladestrom	12V / 24V / 48V-System	40A	50A	60A
Temperaturfaktor	12V / 24V / 48V-System	± 0,02% / °C		
Temperaturkompensation	12V / 24V / 48V-System	14.2V- (Die höchste Temperatur-25 °C) * 0,3		
Ausgangs Ripples (peak)	12V / 24V / 48V-System	200mV		
Stabilität der Ausgangsspannung Precision	12V / 24V / 48V-System	≤ ± 1,5%		
Ladespannung Spitze-Spitze Ripple	12V / 24V / 48V-System	200mV		
Ladegerät Spannungsgenauigkeit	12V / 24V / 48V-System	≤ ± 1,5%		
Entladungscharakteristik		Controller oder LAN		
Einstellung Steuer				
Max Entladestrom	12V / 24V / 48V-System	40A		
Entladungsschutz	12V / 24V / 48V-System	Sicherung 30A * 2		
Doppelzeit-Kontrolle	12V / 24V / 48V-System	Am Morgen in, off in Morgen / On in der Nacht, in der Nacht ab		
ON / OFF-Modus	12V / 24V / 48V-System	ON / OFF		
PV-Spannung Steuer	12V / 24V / 48V-System	PV-Spannung auf, PV Spannung aus		
PV-Spannung / Zeitverzögerung Steuer	12V / 24V / 48V-System	PV-Spannung auf, Zeitverzögerung aus		
Entladungsspannungsschutz	12V / 24V / 48V-System	Ausgang aus, wenn es unter Spannung Einstellung; Die Werkseinstellung ist 10,5 (Hinweis: Satz basierend auf 1 Batterie).		
Kommunikationsfunktionen				
RS232 Kommunikation	12V / 24V / 48V-System	Wählte COM Kommunikations		
LAN-Kommunikation	12V / 24V / 48V-System	Gesetzt und IP-Adresse für Controller-Tor und Solar Adler, dann entschied sich die TCP-Kommunikation		
Schutz				
Eingangsniederspannungs-Schutz		Überprüfen Sie die Eingangskenn		
Eingangüberspannungsschutz		Überprüfen Sie die Eingangskenn		
Eingang Verpolungsschutz		ja		
Ausgangsüberspannungsschutz		Überprüfen Sie die Ausgangskenn		
Ausgang Verpolungsschutz		ja		
Kurzschluss-Schutz		Recover nach Beseitigung der Kurzschlussfehler, kein Problem für die Langzeitkurzschluss		
Temperaturschutz		95 °C		
Temperaturschutz		Über 85 °C, verringern Sie die Ausgangsleistung, verringern 3A pro Grad.		
Andere Parameter				
Lärm		≤40dB		
Thermische Verfahren		Zwangsluftkühlung, Lüfterdrehzahl Rate durch Temperatur, wenn die Innentemperatur zu niedrig ist geregelt, Ventilator lief langsam oder zu stoppen; Wenn die Steuerung nicht mehr funktioniert, Fan halt auch ran.		
Komponenten		Weltmarke Rohstoffe. Die Einhaltung der EU-Standards. Alle Nenntemperatur von Elektrolytkondensatoren nicht weniger als 105 °C		
Geruch		Kein eigenartiger Geruch und giftige Stoffe.		
Umweltschutz		Treffen sich die 2002/95 / EG, kein Cadmium-Hybrid-und Fluorid		
Körperlich				
Mess LxBxH (mm)		270 * 185 * 90		
N.G (kg)		3		
G.N (kg)		3.6		
Farbe		Blau / Grün (optional)		
Sicherheit		CE, RoHS, PSE, FCC		
EMC		EN61000		
Art der mechanischen Schutz		IP21		
Umwelt				
Luftfeuchtigkeit		0 ~ 90% RH (keine kondensieren)		
Höhe		0 ~ 3000m		
Betriebstemperatur		-20 °C ~ + 40 °C		
Lagertemperatur		-40 °C ~ + 75 °C		
Atmosphärischer Druck		70 ~ 106kPa		

Hinweis: Wir bieten OEM-und ODM-Service.Das 36V / 72V / 96V-Modell kann auch speziell für Sie hergestellt werden.

Teile des Produkts:

NO.	Quantity	Description
1	1 unit	Charge controller
2	2 pc	Terminals
3	2 pc	Gallow pulley (For install the controller on the wall)
4	4 set	Screw (For install the controller on the wall)
5	1 pc	232 turn to RJ45 communication cable
6	1 pc	User manual
7	1 pc	Temperature sensing wire
8	2 pc	Fuse wire



Blue Appearance



Green



Upper Computer Software

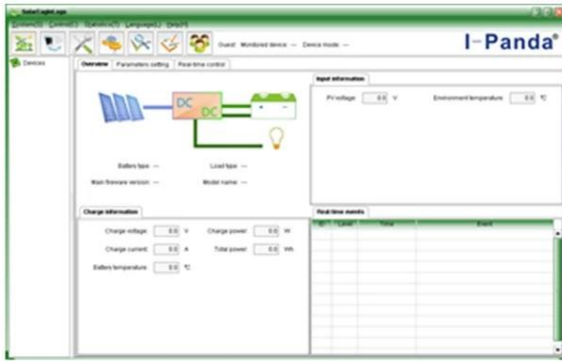


Parts

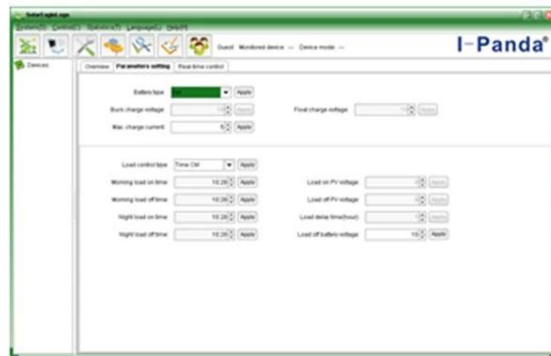


Package

Ober Computer Software und Testsoftware:



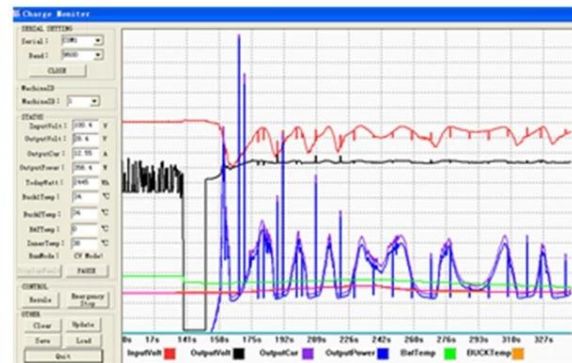
The interface of upper computer software working state



The interface of upper computer software parameter setting state



Upper computer software on/off interface and generating capacity record clean interface



The interface of test software working state

Hinweis:

- 1) Anlage ist Ober Computer-Software, die für alle Computer-Systeme ist.
- 2) Trafficker liefert neutral oberen Computer-Software und CD, oder mit Kunden-Logo.
- 3) WIN7, IN8 System-Benutzer, bitte melden Sie sich als administrator. More Details entnehmen Sie bitte dem Handbuch.

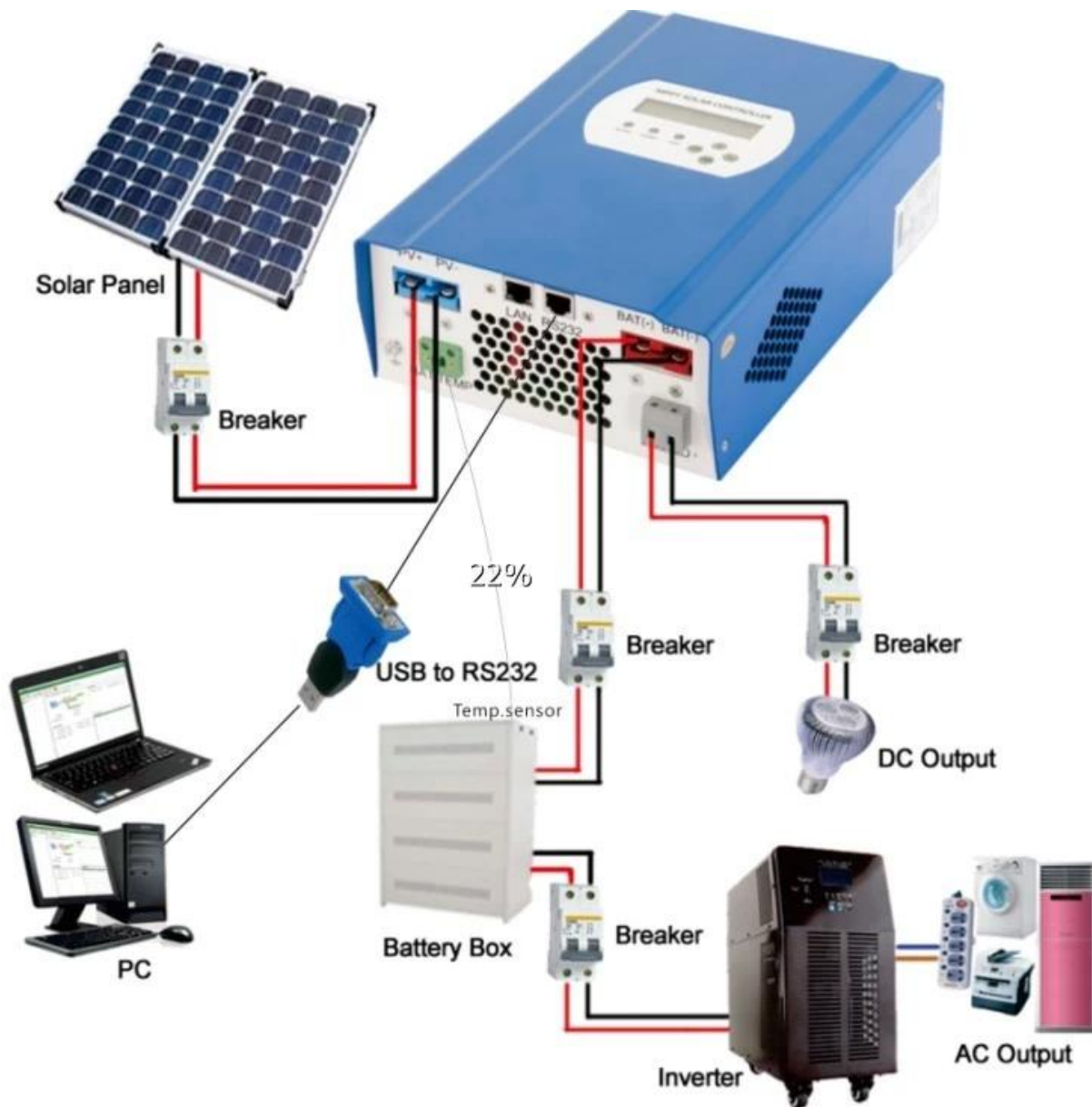
Informationen zur Anzeige und einstellbaren Parameter:



Hinweis:

- 1) Alle oben genannten Informationen ist eine Probe, die den Betriebszustand des MPPT in irgendwann in verschiedenen Arbeitsstufe werden die Parameter wie Arbeitsmodus zu ändern, ist, Ladestrom, Lademodus, Ladeleistung und so weiter ;. Im Fehlermodus wird es Fehlermodus zeigen;
- 2) Wenn alle oben genannten Daten zeigen, Mittel das könnte sich ändern; die Details entnehmen Sie bitte dem Handbuch.

Installation



Hinweis:

- 1) Oben ist Off-Grid-Solaranlagenanschluss Bild;
- 2) Andere Möglichkeiten für die PC-Kommunikation, überprüfen Sie bitte die manul für Details;

Andere Parameter:

Bitte überprüfen Sie Design kurze, technische Unterlagen, Produkthandbuch für weitere Details.