

Einführung

Dies ist ein [Solarladeregler 20A ~ 30A](#) das über eine automatische max. Power-Point-Tracking-Funktion mit hohem Wirkungsgrad, dass fast 30% ~ 60% höher als bei herkömmlichen Laderegler. Es bietet auch die Funktionen der Systemspannung automatische Erkennung, breite klingelte der PV-Eingang, Gebühr für alle Arten von Batterie, automatische Entladung Steuer, RS 232 / LAN Kommunikationsfunktion und so weiter. Es ist sehr High-End-Produkt für die Solarmarkt mit seinen besten Partner [I-P-Modell TPI2 Wechselrichter / Ladegerät / UPS](#).

Anwendung

1. Industrie, Gewerbe, Haushalt Off Grid Solarenergieerzeugungsanlage
2. Bewegliche Off Grid Solarenergieerzeugungsanlage
3. Kommunikation Basisstationen
4. Neue Energie Bildung Business
5. [Solarüberwachungssystem](#)
6. Solar-Straßenbeleuchtungssystem







Features

1. [MPPT Lade](#) Modus, Wirkungsgrad bis zu 99%
2. 12V / 24V / 48V System Auto zu erkennen;
3. Breite Palette von PV-Eingang mit max. ist DC150V.
4. Unbegrenzte Parallelschaltung
5. Blatt-Funktion, Speicherfunktion, das Datum, Uhrzeit, Erzeugungskapazitäten und so weiter.
6. Charge-Modus: drei Stufen (Schnellladung, konstante Ladung, schwimmende Ladung) .Es verlängert die Lebensdauer der Batterien.
7. Discharge Modus: ON / OFF-Modus, Doppelzeitsteuerung, PV Spannungssteuermodus, PV-Spannung + Zeitverzögerung Modus und so weiter.
8. Recommended Batterietypen: Blei-Säure, belüftet, Gel, NiCd-Akku. Andere Arten von Batterien können ebenfalls definiert werden.
9. Most Informationen könnten von LCD-und LED-stellen wie:.. Modell nein, PV-Eingangsspannung, Batterietyp, Batteriespannung, Ladestrom, Ladeleistung, Arbeitsstatus und so weiter. Auch Informationen wie Kundenfirmenname, Website und Logo kann in Solar-Eagle-Software hinzugefügt werden.
10. RS232 und LAN-Kommunikationsschnittstelle. IP-Adresse und Tor könnte Benutzer definieren erfüllen globalen area.And Kommunikationsprotokoll zur Verfügung gestellt werden, um zu helfen Kunden verwalten alle Informationen.
11. Die oberen Computer-Software wird in 11 Sprachen angezeigt werden, es Arbeitsstatus und eingestellten Parameter des Entladungssystem zeigen konnte.

12. With intelligente Konstruktion kann das Gerät online lebenslangen aufgerüstet werden.

13. Adopting die bekannten Markenkomponenten, können die Geräte die Temperatur nicht unter 105 ° C. Die Lebensdauer ist für 10 Jahre in der Theorie verwenden zu leiden.

14. Compliance mit dem 2002/95 / EG Umwelt zu schützen Nachfrage, beinhaltet nicht die Cadmium, Hydrid-und Fluorid-Material usw.

15. Equipment Integrität: Controller + CD-ROM (Software-Mikrocomputer) + + Kommunikationsdraht Temperatursensordraht + Anderson Terminals;

16. CE, ROHS Zertifizierung zugelassen.

Parameter

Modell: I-P-SMART2-20A / 25A / 30A -SERIE	20A	25A	30A	
Lademodus	Maximum Power Point Tracking			
Abgabemodus	Intelligente Steuerung			
Systemtyp	12V 24V 48V Automatische Erkennung			
Softstartzeit	≤10S			
Dynamic Response-Erholzeit	500us			
Umwandlungswirkungsgrad	≥96.5%, ≤99%			
PV-Module-Auslastung	≥99%			
EINGANG				
MPPT Betriebsspannung und Range	12V-System	DC18V ~ DC150V		
	24V-System	DC34 ~ DC150V		
	48V-System	DC65 ~ DC150V		
Niederspannungseingangsschutz-Punkt	12V-System	DC16V		
	24V-System	DC30V		
	48V-System	DC60V		
Niederspannungseingang Recovery Point	12V-System	DC22V		
	24V-System	DC34V		
	48V-System	DC65V		
Max. DC-Spannung	DC160V			
Eingangsüberspannungsschutz-Punkt	DC150			
Eingangsspannungswiederherstellungspunkt	DC145V			
Max. PV Power	12V-System	286W	357W	429W
	24V-System	572W	715W	858W
	48V-System	1144W	1430W	1716W
Ladungseigenschaften				
Wählbar Batterietypen	Blei-, belüftet, Gel, (Standard-Typ ist GEL Batterie) NiCd-Akku			
Andere Arten von Batterie-Einstellung	Konstante Ladung	Benutzerdefinierte Konstante / Floating Charge Spannungsbereich zwischen dc10v ~ DC15 (basierend auf 1 Stück 12V-Batterie)		
	Floating Charge			
Einstellung des Batterietyps	12V / 24V / 48V SYS	Controller und oberen Monitor		
Ladetyp	12V / 24V / 48V SYS	Drei Stufen: Schnellladung / konstante Ladung / Erhaltungsladung		
Nennausgangsstrom	20A	25A	30A	
Strombegrenzungsschutz	25A	30A	35A	
Temperaturfaktor	± 0,02% / °C			
Temperaturkompensation	14.2V- (Die höchste Temperatur-25 °C) * 0,3			
Ausgangs Ripples (peak)	200mV			
Stabilität der Ausgangsspannung Precision	≤ ± 1,5%			
Ladespannung Spitze-Spitze Ripple	200mV			
Ladegerät Spannungsgenauigkeit	≤ ± 1,5%			
Entladungseigenschaften				
Einstellung Steuer	Controller oder LAN			
Max Entladestrom	30A			
Max Förderleistung	420W	840W	1680W	
Entladungsschutz	Sicherung 40A * 2			
Doppelzeit-Kontrolle	Am Morgen in, off in Morgen / On in der Nacht, in der Nacht ab			
ON / OFF-Modus	ON / OFF			
PV-Spannung Steuer	PV-Spannung auf, PV Spannung aus			
PV-Spannung / Zeitverzögerung Steuer	PV-Spannung auf, Zeitverzögerung aus			
Entladungsspannungsschutz	Ausgang aus, wenn es unter Spannung Einstellung; Die Werkseinstellung ist 10,5 (Hinweis: Satz basierend auf 1 Batterie).			

KOMMUNIKATION PORT	
RS232 Kommunikation	Wählte COM Kommunikations
LAN-Kommunikation	Gesetzt und IP-Adresse für Controller-Tor und Solar Adler, dann entschied sich die TCP-Kommunikation
SCHUTZ	
Eingangsniederspannungs-Schutz	
Eingangsüberspannungsschutz	
Eingang Verpolungsschutz	Überprüfen Sie die in / Ausgangskenn
Ausgangsüberspannungsschutz	
Ausgang Verpolungsschutz	
Kurzschluss-Schutz	Recover nach Beseitigung der Kurzschlussfehler, kein Problem für die Langzeitkurzschluss
Temperaturschutz	95 °C
Temperaturschutz	Über 85 °C, verringern Sie die Ausgangsleistung, verringern 3A pro Grad.
ANDERE PARAMETER	
Lärm	≤40dB
Thermische Verfahren	Zwangsluftkühlung, Lüfterdrehzahl Rate durch Temperatur, wenn die Innentemperatur zu niedrig ist geregelt, Ventilator lief langsam oder zu stoppen; Wenn die Steuerung nicht mehr funktioniert, Fan halt auch ran.
Umweltschutz	Weltmarke Rohstoffe. Die Einhaltung der EU-Standards. Treffen Sie die 2002/95 / EG, ohne Cadmium Hydrid, Fluorid, eigenartigen Geruch und giftige substances.All Nenntemperatur von Elektrolytkondensatoren nicht weniger als 105 °C
PHYSIKALISCHE	
Mess LxBxH (mm)	270 * 185 * 90
N.G (kg)	2.1
G.N (kg)	2.4
Farbe	Blau / Grün (optional)
Sicherheit	CE, RoHS, PSE, FCC
EMC	EN61000
Art der mechanischen Schutz	IP21
UMWELT	
Luftfeuchtigkeit	0 ~ 90% RH (keine kondensieren)
Höhe	0 ~ 3000m
Betriebstemperatur	-20 °C ~ + 40 °C
Lagertemperatur	-40 °C ~ + 75 °C
Atmosphärischer Druck	70 ~ 106kPa

Hinweis: OEM-und ODM-Service zur Verfügung. Die 36V / 72V / 96V Modell kann auch speziell für Sie hergestellt werden.

Teile des Produkts

NO.	Menge	Beschreibung
1	1 Stück	Laderegler
2	2 Stück	Gallow Riemenscheibe (Für die Installation des Controllers an der Wand)
3	4 Satz	Schraube (für den Controller installieren an der Wand)
4	1 Stück	232 wiederum auf RJ45-Kommunikationskabel
5	1 Stück	Bedienungsanleitung
6	1 Stück	Temperatur-Sensor-Draht
7	2 Stück	Sicherungsdraht



Blue



Green



Upper Computer

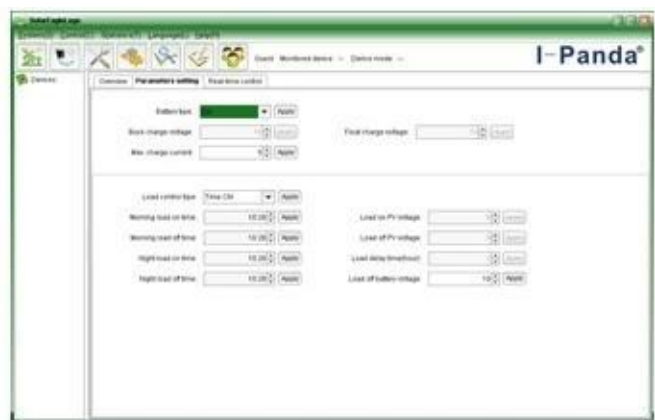


Package

Ober Computer Software und Testsoftware



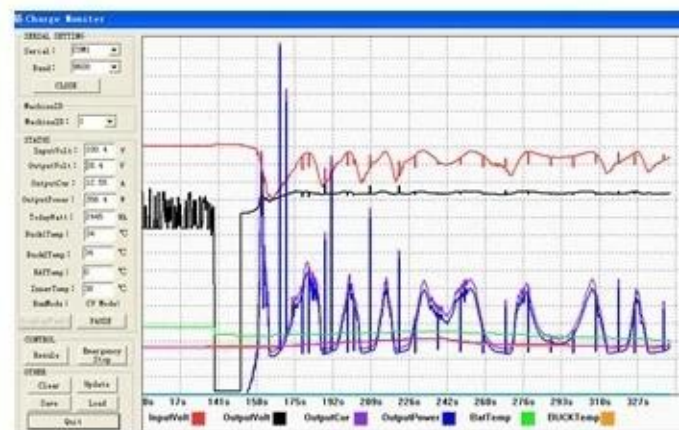
The interface of upper computer software working state



The interface of upper computer software parameter setting state



Upper computer software on/off interface and generating capacity record clean interface



The interface of test software working state

MPPT-Verbindung



Zertifikate

[ISO2008](#)

[ISO2004](#)

[CE](#)

[FCC](#)

[ROHS](#)

Service und Kontakt

1. Garantie

1,2 Jahre Garantie, lebenslange technische Hilfe.

2. Bedingungen und Allgemeine Geschäftsbedingungen

2.1 Die Garantie beginnt mit dem Lieferdatum aus unserer Fabrik.

2.2 Während der Gewährleistung, wird jede defekte Produkt repariert oder kostenlos ersetzt zu bekommen.

2.3 Die Garantie ist nicht verfügbar für die Produkte, die von der Gewalt oder die Sorglosigkeit gebrochen oder repariert oder verändert ohne Genehmigung.

3. Lieferzeit

3.1 Beispielaufträge werden von unserer Fabrik innerhalb von 5-7 Werktagen geliefert.

3.2 Allgemeines Aufträge werden von unserem Werk innerhalb 7-15 Werktagen geliefert werden.

3.3 Große Aufträge werden von unserer Fabrik innerhalb von 25 Arbeitstagen nach geliefert werden.

4. Versand

4.1 Proben durch EMS, DHL, Fedex oder anderen Express.

4.2 Großhandelsaufträge von unseren Spediteur (Luftweg oder durch Meer).

4.3 Großhandelsaufträge durch Ihre eigene Spedition.

5. OEM-und ODM-

5.1 Diese Seite zeigt Basisdaten, können wir OEM, ODM-Service für Sie bereitstellen.