

Einführung

Das ist ein [Solarladeregler 20A ~ 30A](#), das verfügen über eine automatische max. Power-Point-Tracking-Funktion mit einem hohen Wirkungsgrad, das fast 30% ~ 60% höher als bei herkömmlichen Laderegler. Es verfügt auch über die Funktionen der Systemspannung automatische Erkennung, breites schelle von PV-Eingang, Ladung für alle Arten von Batterie, automatische Entlade-Steuerung, RS 232 / LAN-Kommunikationsfunktion und so weiter. Es ist sehr High-End-Produkt für Solarmarkt mit seinem besten Partner [I-P-TPI2 Modell Inverter / Ladegerät / UPS.](#)





Anwendung

1. Industrie, Gewerbe, Haushalt netzferne Solarstromerzeugung System
2. Bewegliche netzferne Solarenergieerzeugungsanlage
3. Kommunikationsbasisstationen
4. Neue Energie Bildung Business
5. [Solar-Monitoring-System](#)
6. Solar-Straßenbeleuchtungssystem

Gründe für die Wahl

1. 30% -60% Sonnenkollektoren gespeichert
 - 1) Umwandlungswirkungsgrad von 95% -99%, nehmen die meisten von Sonnenkollektoren
 - 2) Laden Sie für alle Arten von Batterien, 3 Ladestufe Batterie zu schützen. Reduzieren Sie Verbrauch, Kosten gespart.
2. Daten überwachen und einstellen. Parameter von Solarzellen wie Ladestrom / Spannung und IP-Gate-Adresse, der Gesamterzeugung Leistung kann usw. werden gezeigt. 4 Arten DC-Laststeuerung, automatisch speichern ernity sowohl von Mensch und Solar.
3. Lan commucation und RS232-Schnittstelle.
4. Software 100pcs Geräten zu überwachen zur gleichen Zeit auf einem Bildschirm auf einem Computer.

Eigenschaften

1. MPPT Lade Modus, Wirkungsgrad bis zu 99%
2. 12V / 24V / 48V-System automatisch erkennen;
3. Breites Spektrum an PV-Eingang mit max. DC150V ist.

4. Unbegrenzte Parallelschaltung
5. Journal-Funktion, Satz Save-Funktion, Datum, Zeit, Kapazität generieren und so weiter.
6. Charge Modus: drei Stufen (Schnellladung, konstante Ladung, floating charge) .Es verlängert die Lebensdauer der Batterien.
7. Discharge Modus: ON / OFF-Modus, doppelte Zeitsteuerungsmodus, PV Spannungssteuermodus, PV-Spannung + Zeitverzögerung Modus und so weiter.
8. Recommended Batterietypen: Blei-Säure versiegelt, belüftet, Gel, NiCd-Akku. Andere Arten der Batterien können auch definiert werden.
9. Most Informationen von LCD werden liefern könnten und LED wie: Modell-Nr, PV-Eingangsspannung, Batterietyp, Batteriespannung, Ladestrom, Ladeleistung, Status arbeiten und so weiter. Auch Kunden Informationen wie Firmenname, Website und Logo können in Solar-Eagle-Software hinzugefügt werden.
10. RS232 und LAN-Kommunikationsanschluss. IP und Gate-Adresse könnte Benutzer definieren es global area. And Kommunikationsprotokoll erfüllen kann zur Verfügung gestellt werden, um Kunden alle Informationen zu verwalten.
11. Das obere Computer-Software in 11 Sprachen angezeigt wird, könnte es Arbeitsstatus und eingestellten Parameter des Austragungssystem zeigen.
12. With intelligentes Design kann das Gerät online lebenslangen aufgerüstet werden.
13. Adopting die bekannten Markenkomponenten, können die Geräte die Temperatur von nicht weniger als 105 ° C Lebensdauer leiden seit 10 Jahren ausgelegt ist, in der Theorie zu verwenden.
14. Compliance mit dem 2002/95 / EG Umweltschutz Nachfrage, beinhaltet nicht die Cadmium, Hydrid und Fluorid usw. Material
15. Equipment Integrität: Controller + CD-ROM (Mikrocomputer Software) + Kommunikation Draht + Temperatur-Sensor-Draht + Anderson Terminals;
16. CE, ROHS Zertifizierung zugelassen.

Parameter

MODELL: I-P-SMART2-20A / 25A / 30A -SERIE		20A	25A	30A
Lademodus		Maximum Power Point Tracking		
Abgabemodus		Intelligente Steuerung		
Systemtyp		12V 24V 48V Automatische Erkennung		
Soft-Start-Zeit		≤10S		
Dynamic Response Recovery Time		500us		
Übertragungseffizienz		≥96.5% ≤99%		
PV-Module-Auslastung		≥99%		
EINGANG				
MPPT Betriebsspannung und Range	12V-System	DC18V ~ DC150V		
	24V-System	DC34 ~ DC150V		
	48V-System	DC65 ~ DC150V		
Niederspannungseingangsschutz Punkt	12V-System	DC16V		
	24V-System	DC30V		
	48V-System	DC60V		
Low Voltage Input Recovery Point	12V-System	DC22V		
	24V-System	DC34V		
	48V-System	DC65V		
Max. DC-Spannung		DC160V		
Eingangüberspannungsschutz-Punkt		DC150		
Eingangüberspannungswiederherstellungspunkt		DC145V		
Max. PV Power	12V-System	286W	357W	429W
	24V-System	572W	715W	858W
	48V-System	1144W	1430W	1716W
Ladungseigenschaften				
Wählbare Batterietypen		Versiegelte Blei-Säure, belüftet, Gel, NiCd-Akku (Standard-Typ ist GEL Batterie)		
Andere Arten von Batterie-Einstellung		Constant Ladung	Benutzerdefinierte Konstante / Floating Charge Spannungsbereich zwischen DC10V ~ DC15 (basierend auf 1 Stück 12V-Batterie)	
		floating charge		
Batterietyp		12V / 24V / 48V SYS Controller und oberen Monitor		
Aufladungsart		12V / 24V / 48V SYS Drei Stufen: Schnellladung / Constant Lade- / Verpfändung		
Nennausgangsstrom		20A	25A	30A
Strombegrenzungsschutz		25A	30A	35A
Temperaturfaktor		± 0,02% / °C		
Temperaturkompensation		14.2V- (Die höchste Temperatur-25 °C) * 0.3		
Output Ripples (peak)		200mV		

Stabilität der Ausgangsspannung Präzisions	≤ ± 1,5%
Ladespannung Spitze-Spitze Ripple	200mV
Ladegerät Spannungsgenauigkeit	≤ ± 1,5%
Entladeeigenschaften	
Einstellung Steuer	Controller oder LAN
Max Entladestrom	30A
Max Entladungsleistung	420W 840W 1680W
Entladungsschutz	Sicherung 40A * 2
Doppel-Zeitsteuerung	Am Morgen in, off am Morgen / On in der Nacht, ab in der Nacht
ON / OFF-Modus	AN AUS
PV Spannungssteuerung	PV-Spannung auf, die PV-Spannung ab
PV-Spannung / Zeitverzögerung Steuer	PV-Spannung auf, Zeitverzögerung ab
Entladungsspannungsschutz	Ausgang aus, wenn es unter Einstellung Spannung; Die Werkseinstellung ist 10,5 (Anmerkung: Satz basierend auf 1 Batterie).
COMMUNICATION PORT	
RS232 Kommunikation	Wählen Sie die Mitteilung KOM
LAN-Kommunikation	Set IP und Gate-Adresse für Controller und Solar Adler, wähle dann die TCP-Kommunikation
PROTECTIONS	
Eingang Low Voltage Protection	
Eingangsüberspannungsschutz	
Eingang Verpolungsschutz	Überprüfen Sie die Ein- / Ausgabeigenschaften
Ausgangsüberspannungsschutz	
Ausgang Verpolungsschutz	
Kurzschlusschutz	Erholung nach dem Kurzschlussfehler, kein Problem für die Langzeitkurzschluss beseitigt
Temperaturschutz	95 °C
Temperaturschutz	Über 85 °C, um die Ausgangsleistung zu verringern, verringern 3A pro Grad.
ANDERE PARAMETER	
Lärm	≤40dB
thermische Verfahren	Umluftkühlung, Lüftergeschwindigkeit Rate durch Temperatur geregelt, wenn die Innentemperatur zu niedrig ist, Lüfter lief langsam oder zu stoppen; Wenn die Steuerung nicht mehr funktionieren, Lüfter auch ran stoppen.
Umweltschutz	Welt Marke Rohstoffe. Die Einhaltung der EU-Standards. Treffen Sie die 2002/95 / EG ohne Cadmiumhydrid, Fluorid, eigenartigen Geruch und giftige substances.All Nenntemperatur von Elektrolytkondensatoren nicht weniger als 105 °C
Physikalische	
Messung TxBxH (mm)	* 185 * 270 90
N.G (kg)	2.1
G.N (kg)	2.4
Farbe	Blau / Grün (optional)
Sicherheit	CE, RoHS, PSE, FCC
EMC	EN61000
Art mechanischer Schutz	IP21
UMWELT	
Feuchtigkeit	0 ~ 90% RH (nicht kondensieren)
Höhe	0 ~ 3000m
Betriebstemperatur	-20 °C ~ + 40 °C
Lagertemperatur	-40 °C ~ + 75 °C
Luftdruck	70 ~ 106kPa

Hinweis: OEM und ODM-Service zur Verfügung gestellt werden. Die 36V / 72V / 96V-Modell kann auch speziell für Sie gemacht werden.

Teile des Produkts

NEIN.	Menge	Beschreibung
1	1 Stück	Laderegler
2	2 Stück	Gallow Rolle (Für die Installation des Controllers an der Wand)
3	4 Satz	Schraube (Für die Installation des Controllers an der Wand)

4	1 Stück	232 wiederum mit RJ45-Kommunikationskabel
5	1 Stück	Benutzerhandbuch
6	1 Stück	Temperatur-Sensor-Draht
7	2 Stück	Sicherungsdraht



Blue



Green

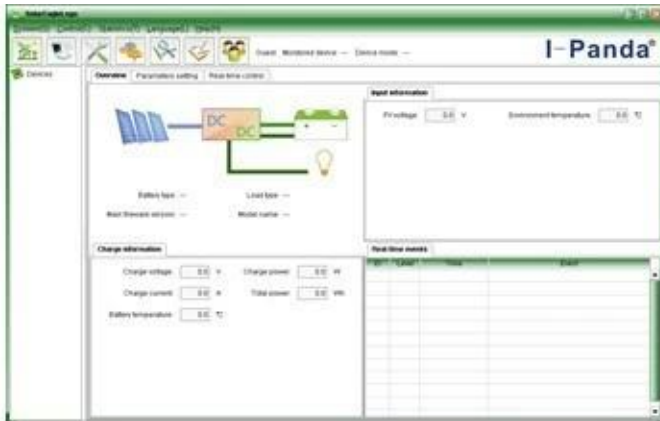


Upper Computer

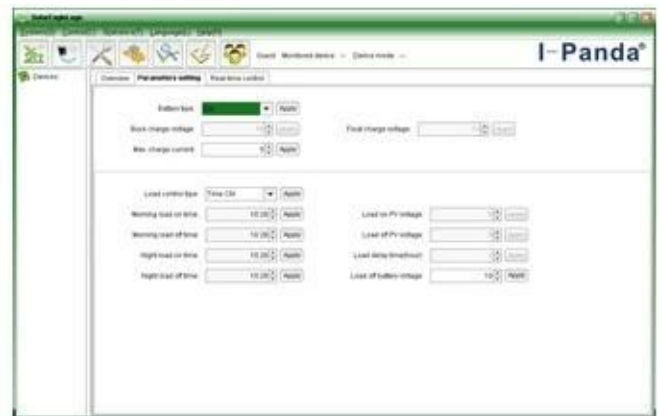


Package

Ober Computer-Software und Testsoftware



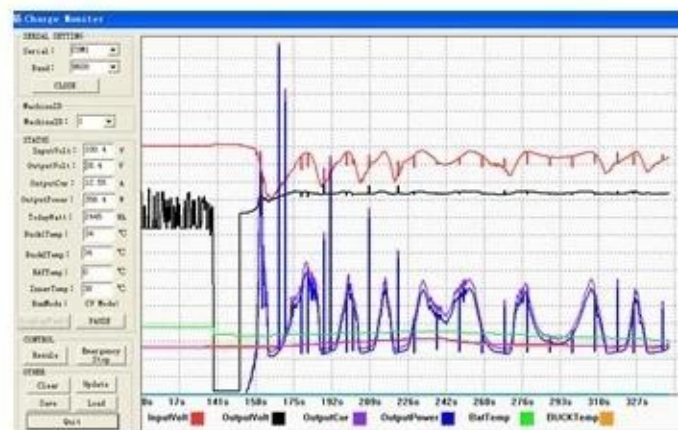
The interface of upper computer software working state



The interface of upper computer software parameter setting state



Upper computer software on/off interface and generating capacity record clean interface



The interface of test software working state

MPPT-Verbindung



Zertifikate

[ISO2008](#)

[ISO2004](#)

[CE](#)

[FCC](#)

[ROHS](#)

Service und Kontakt

1. Garantie

1,2 Jahre Garantie, das lebenslange technische Unterstützung.

2. Voraussetzungen und Bedingungen

2.1 Die Garantie beginnt ab Lieferdatum von unserer Fabrik.

2.2 Während der Garantie wird jedes defekte Produkt repariert oder kostenlos ersetzt bekommen.

2.3 Die Garantie für diese Produkte nicht zur Verfügung, die von der Gewalt oder der Nachlässigkeit oder repariert oder verändert ohne die Genehmigung gebrochen werden.

3. Lieferzeit

3.1 Beispielaufträge werden von unserer Fabrik innerhalb von 5-7 Werktagen geliefert.

3.2 Allgemeine Aufträge werden von unserem Werk in 7-15 Arbeitstagen geliefert.

3.3 Große Aufträge werden von unserem Werk innerhalb von 25 Arbeitstagen nach geliefert werden.

4. Versand

4.1 Durch EMS, DHL, Fedex oder anderes Eil.

4.2 Durch die Nutzung unserer Spediteur (per Flugzeug oder Schiff).

4.3 Durch Ihren eigenen Spediteur.

5. OEM und ODM

5.1 Diese Seite zeigt Basisdaten, können wir Soem bereitstellen, ODM-Service für Sie.